

2024年3月1日

3月1日 新築移転によるリニューアルオープン！ 「SOMPOケア ラヴィーレ堀之内」

SOMPOケア株式会社（本社：東京都品川区／代表取締役社長 鷲見 隆充、以下、「当社」）は、介護付きホーム「SOMPOケア ラヴィーレ堀之内」（東京都八王子市）を同市内に新築移転します。ご入居者、職員がより快適で過ごしやすい環境を整えることを目的に、開放的で豊かな共用空間を新たに設え、3月1日にリニューアルオープンします。



SOMPOケア ラヴィーレ堀之内

1. 背景と目的

「ラヴィーレ堀之内（2004年9月設立）」は、開設から約20年が経過し、建物の老朽化や設備の劣化に課題がありました。これを踏まえ、ご入居者に快適な暮らしを続けていただくこと、職員が働きやすい環境を整えることを目的に、新築移転することを決定しました。移転先は移転前と同じ八王子市で、最寄りの駅も「京王堀之内」駅から変わらず、ご入居者には住み慣れた地域での暮らしを継続いただけます。

「ラヴィーレ堀之内」が所在する八王子市は、自然豊かな住環境でありながらも、スーパーやコンビニ、大型商業施設も揃っており、豊かな自然と利便性の高さが両立した暮らしやすい地域です。

移転した新しいホームでは、ご入居者により上質な暮らしを体感いただけるよう、共用設備を新たに追加したほか、京王相模原線「京王堀之内」駅から徒歩約3分という、今までより一層便利な立地となりました。

2. ホームの特長

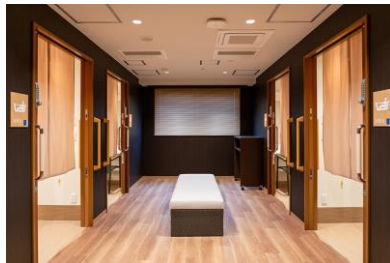
自分らしく安心な暮らしに、“上質なゆとり”をプラスしたのが、介護付きホーム『SOMPOケア ラヴィール』です。当社の特長である「ご入居者のQOL（生活の質）向上を目指したカスタムメイドケアの実践」に加え、テクノロジーを活用した業務効率化により、介護職員が人にしかできない介護に注力することで、ご入居者の自立支援を目指します。

（1）充実した共用部

ホームの移転に伴い、ご入居者が利用する共用部をより一層充実させました。独立した機能訓練室を新たに設けたほか、浴室前に設置した湯上がりスペースでは、入浴後もゆったりとくつろぐことができます。また、ミニキッチン付きのファミリーダイニングでは、ご家族をはじめとしたご来訪者とのひとときをお楽しみいただけます。



機能訓練室



湯上がりスペース



ファミリーダイニング

（2）自然を堪能できるウッドデッキ

ホームの5階南東側には、新たにウッドデッキを設けました。奥多摩の美しい山々を一望でき、ご入居者は気持ち良く日光を浴びながら、四季折々の豊かな自然を堪能することができます。また、ウッドデッキの一角にはガーデニング用のプランターも設けています。趣味活動やアクティビティなど、ご入居者お一人おひとりの好みに合わせて楽しむことができる場として活用していくとともに、交流の機会につながることを期待しています。



ウッドデッキ

(3) テクノロジーの活用

新たにシャワー入浴装置「美浴（びあみ）」を導入しました。通常の浴槽では入浴することが難しい方でも、座ったまま入浴ができます。湯船につかる時のように水圧がかからず、お身体への負担も軽減されます。超微粒子シャワーに包まれることで、まるで湯船につかったかのように体が温まり、心地よい入浴感を味わっていただけます。また、移転前と同様に睡眠測定センサーを全居室のベッドに設置しています。介護職員の巡回では正確な確認が困難だった体動（呼吸、心拍など）を測定し、睡眠状況をリアルタイムで把握することができます。



3. 介護付きホーム「ラヴィーレ堀之内」の概要

■移転予定日：2024年3月1日

■新住所：東京都八王子市別所1丁目6番地5

■アクセス：京王相模原線「京王堀之内」駅から徒歩約3分

■居室面積：18.00～19.22㎡

■延べ床面積：2,647.57㎡

■規模・構造：鉄筋コンクリート造地上5階建て

■居室数：55室（55名定員）

■利用料金：前払い金582万～810万円（非課税）、月額利用料214,012円（税込）

【月額費用内訳】共用部家賃相当額…42,000円（非課税）、管理費…101,410円（税込）

食費／30日…70,602円（税込）

※月払いプランもあります。

※居室の水光熱費や日用品費、介護保険負担額等は別途負担。

■ホームページ：<https://www.sompocare.com/service/home/kaigo/H000003>

4. 今後について

当社はこれからも、各自治体や関係機関と連携し、地域の一員としてコミュニティにおける関係性構築とその発展に努め、当社ホームのご入居者がいつまでも快適な住環境で生活していただけるよう、計画的なホーム運営を行なっていきます。

以上