



介護付きホーム（一般型特定施設入居者生活介護）申請中 SOMPOケア ラヴィーレグラン夙川

要支援1 ~ 要介護5 の方にご入居いただけます

入居申込・個別相談受付中

2023年10月 OPEN (予定)

内覧会開催!! 事前予約制

1日20組限定
食事付き



9/16(土)・17(日)・18(月)・23(土)

※お申し込みは先着順とさせていただきます。定員に達し次第受付を終了いたします。
※日程が合わない方も個別でご相談下さい。

ホームでの暮らしを体感できるイベントをご用意いたしました！この機会にぜひお越しください。

<p>イベント 1</p> <p>フレアス</p> <p>株式会社フレアス</p> <p>リラクゼーション体験</p>	<p>イベント 2</p> <p>トミーズ・スター TOMY'S-STAR is hear salon group since 1978</p> <p>株式会社トミーズ・スター</p> <p>スタイリングサービス体験</p>	<p>イベント 3</p> <p>カワイク介護</p> <p>メイク・ハンド体験会</p>	<p>イベント 4</p> <p>SOMPOケア 介護の未来を変えていく</p> <p>ラヴィーレグラン夙川 看護師</p> <p>健康相談会</p>
--	--	---	---

イベント
スケジュール

9/16 (土)	▶	リラクゼーション体験	スタイリングサービス体験	健康相談会
9/17 (日)	▶	メイク・ハンド体験	健康相談会	
9/18 (月)	▶	リラクゼーション体験	メイク・ハンド体験	健康相談会
9/23 (土)	▶	リラクゼーション体験	スタイリングサービス体験	健康相談会

電車でお越しの場合

阪急神戸本線「夙川」駅北口より徒歩約13分
(駅からはタクシーのご利用が便利です)

車でお越しの場合

阪神高速3号神戸線芦屋出入口(西行き)より3.4Km
国道43号線、宮川地藏通り、宮川けやき通りを経由し約12分
阪神神戸3号線西宮出入口(東行き)より3.8Km
建石筋、西国街道(国道2号)を経由し約14分
カーナビをご利用の場合「甲南公園」を目印にお越しください。

当ホームはオープン前につき現在建築中です。



〒662-0066 兵庫県西宮市高塚町7番147号

※写真は全てイメージです。*2023年9月時点の情報です。内容は変更になる場合がございます。ご了承ください。

お問い合わせ・入居の
ご相談はお電話で



0120-37-1865

ミ ナ イ ワ ロウ ゴ

[受付時間] 午前9時~午後6時
(土・日・祝日も受付)

ラヴィーレグラン夙川 検索

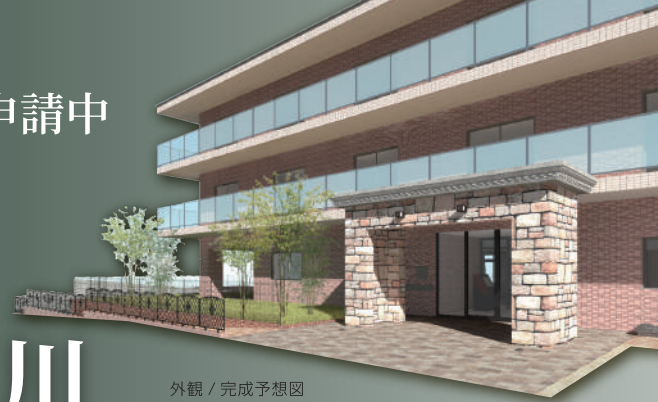


介護付きホーム（一般型特定施設入居者生活介護）申請中

2023年10月
オープン(予定)

入居申込み・
個別相談受付中

SOMPOケア ラヴィーレグラン夙川



外観 / 完成予想図
※実際の外観とは異なる場合があります

この秋、夙川に誕生！
「ラヴィーレグラン」が
SOMPOケアのフラッグシップ
最上級を追い求めた

この街に住まう喜び。

空間とサービスのすべてに



※イメージ

コンシェルジュを
配置

24時間
看護スタッフ常駐

季節を堪能する
特別メニュー

多彩な
アクティビティ



※イメージ

当ホームではフロントと各フロアにコンシェルジュを配置。ご入居者さまのご要望を傾聴し、心の内にある声にも耳を澄ましながら、これまでの生き方や価値観を尊重した環境づくりに努めます。



※イメージ

24時間体制で看護スタッフがご入居者さまお一人おひとりをサポート。

医療処置が必要な方も医療との緊密な連携をとることで安心してご入居いただけます。



本格フレンチ

行事食

行事食やイベントでは、季節の食材を使った本格的なお料理をお楽しみいただけます。



※イメージ

本格的な演奏会や、プロの講師を招いての文化的なアクティビティをご用意。創造性を刺激される豊かな時間をお楽しみください。

料金のご案内 (Aタイプ前払いプランの場合)

前払金 1,567万8千円(非課税)

月額費用 223,522円(税込)

内訳	共用部家賃相当額	20,500円(非課税)
	管理費	130,680円(税込)
	食費(30日)	72,342円(税込)

※75歳未満の方は「月払いプラン」のご利用となります。



ラヴィーレグラン夙川
ホーム長 西馬 祐美

ホーム長からのご挨拶

夙川エリアは、閑静な住宅街が広がっており、神戸や大阪の中心部へのアクセスも良く、スーパーマーケットや飲食店、銀行、病院などの生活に必要な施設も充実していることから、暮らしやすいエリアです。ラヴィーレグラン夙川は、「自由とゆとりを極める豊穡な暮らし」をコンセプトにしています。24時間常駐の看護スタッフによる安心いただける看護体制で、お住まいいただく方の健康を支えます。

■[SOMPOケア ラヴィーレグラン夙川]施設概要 ●所在地/兵庫県西宮市高塚町7番147号 ●延床面積/3529.02㎡ ●構造・規模/鉄筋コンクリート造3階建(賃借:2023年9月より30年間) ●共用設備/理美容室、多目的室、機械浴室、談話コーナー、トランクルームほか ●土地・建物権利関係/事業主体非所有 ●類型/介護付有料老人ホーム(一般型特定施設入居者生活介護)申請中 ●権利形態/利用権方式 ●利用料の支払い方式/選択方式(前払い方式・月払い方式) ●入居条件/介護保険制度における要支援・要介護認定を受けた、満65歳以上の方 ●居室総数/62室(全室個室)25.42~26.04㎡ ●居室内設備/トイレ、洗面、浴室(UB)、浴室換気乾燥機、洗濯機置場、Wi-Fi、収納 ●建物完成年月/2023年8月(予定) ●開設年月日/2023年10月1日(予定) ●介護保険/西宮市指定特定施設入居者生活介護・介護予防特定施設入居者生活介護 申請中 ●介護に関わる職員体制/3.0:1以上 ●看護スタッフ/日中2名、夜間1名常駐 ●コンシェルジュ/日中4名在中 ※掲載の情報は2023年9月現在のものです。※一部画像はイメージです。

お問い合わせ・入居の
ご相談はお電話で



0120-37-1865

ミナ イワ ロウ ゴ

[受付時間] 午前9時~午後6時
(土・日・祝日も受付)

ラヴィーレグラン夙川 検索

