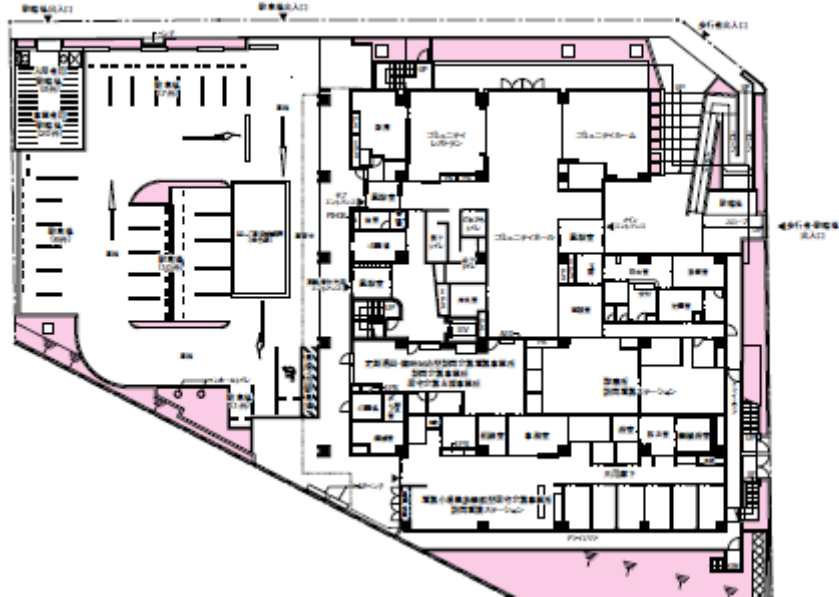
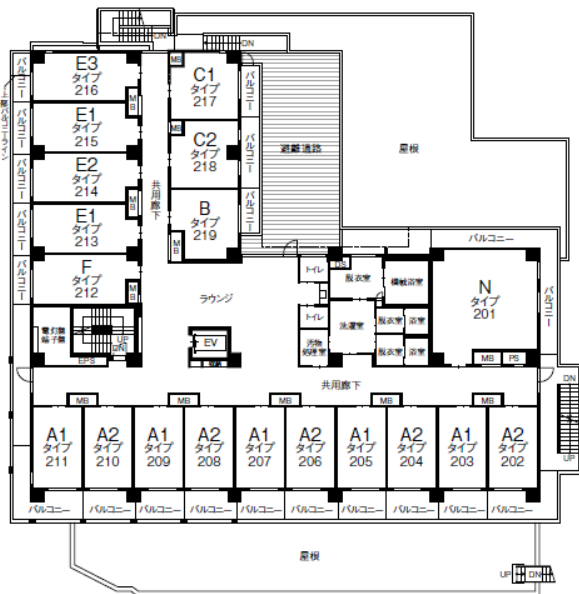


コーシャハイム平尾 各階平面図

1階平面図



2階平面図



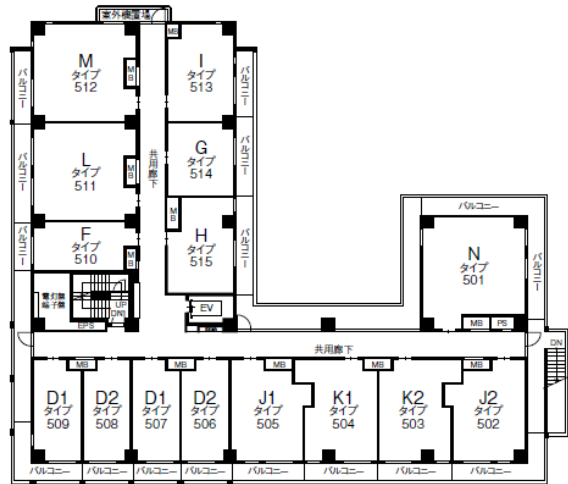
3階平面図



4階平面図



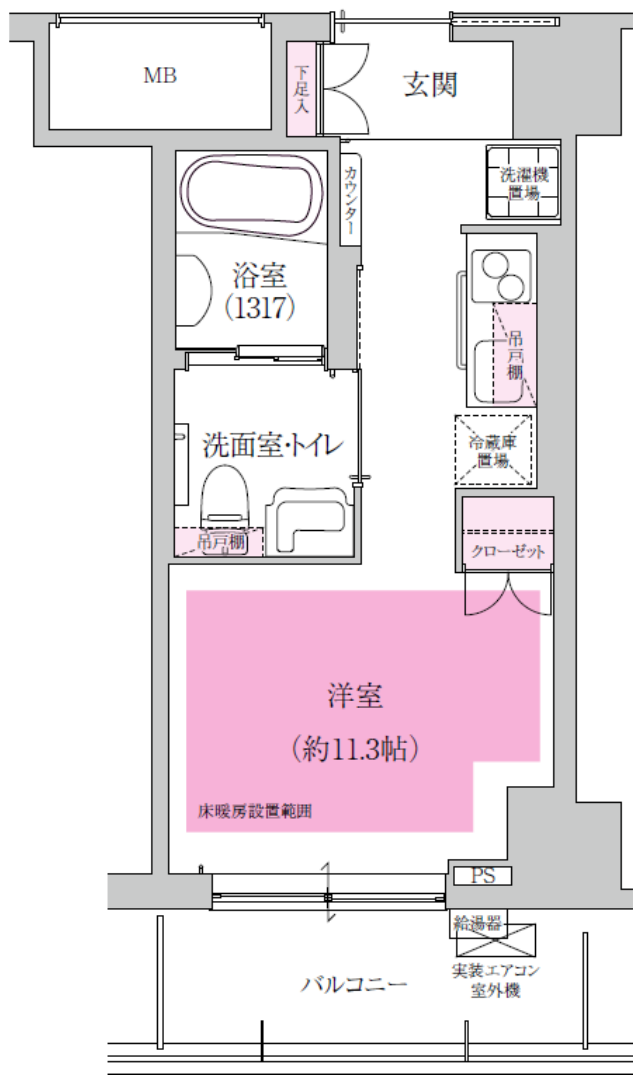
5階平面図



コーシャハイム平尾 代表間取り

1R
E1タイプ

専有面積 25.23㎡



月額費用 (一人入居の場合)

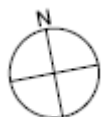
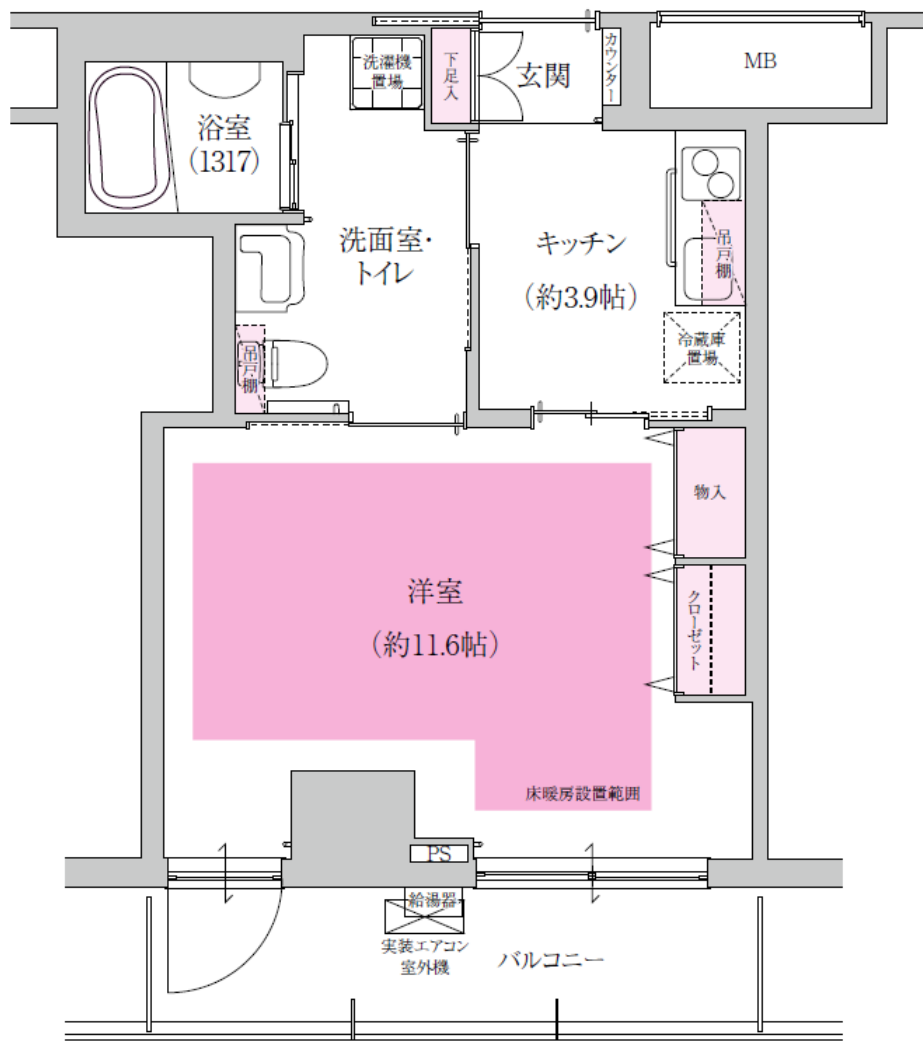
賃料 (月額)	61,600~62,600円
管理費 (月額)	32,350円
基本サービス費 (月額)	36,300円
合計 (月額)	130,250~131,250円

※食費:一日3食×30日 召し上がった場合 54,180円(税込)
【朝食388円、昼食648円、夕食770円】

コーシャハイム平尾 代表間取り

1K
K1タイプ

専有面積 38.04㎡



月額費用 (一人入居の場合)

賃料 (月額)	116,200~120,200円
管理費 (月額)	32,350円
基本サービス費 (月額)	36,300円
合計 (月額)	184,850~188,850円

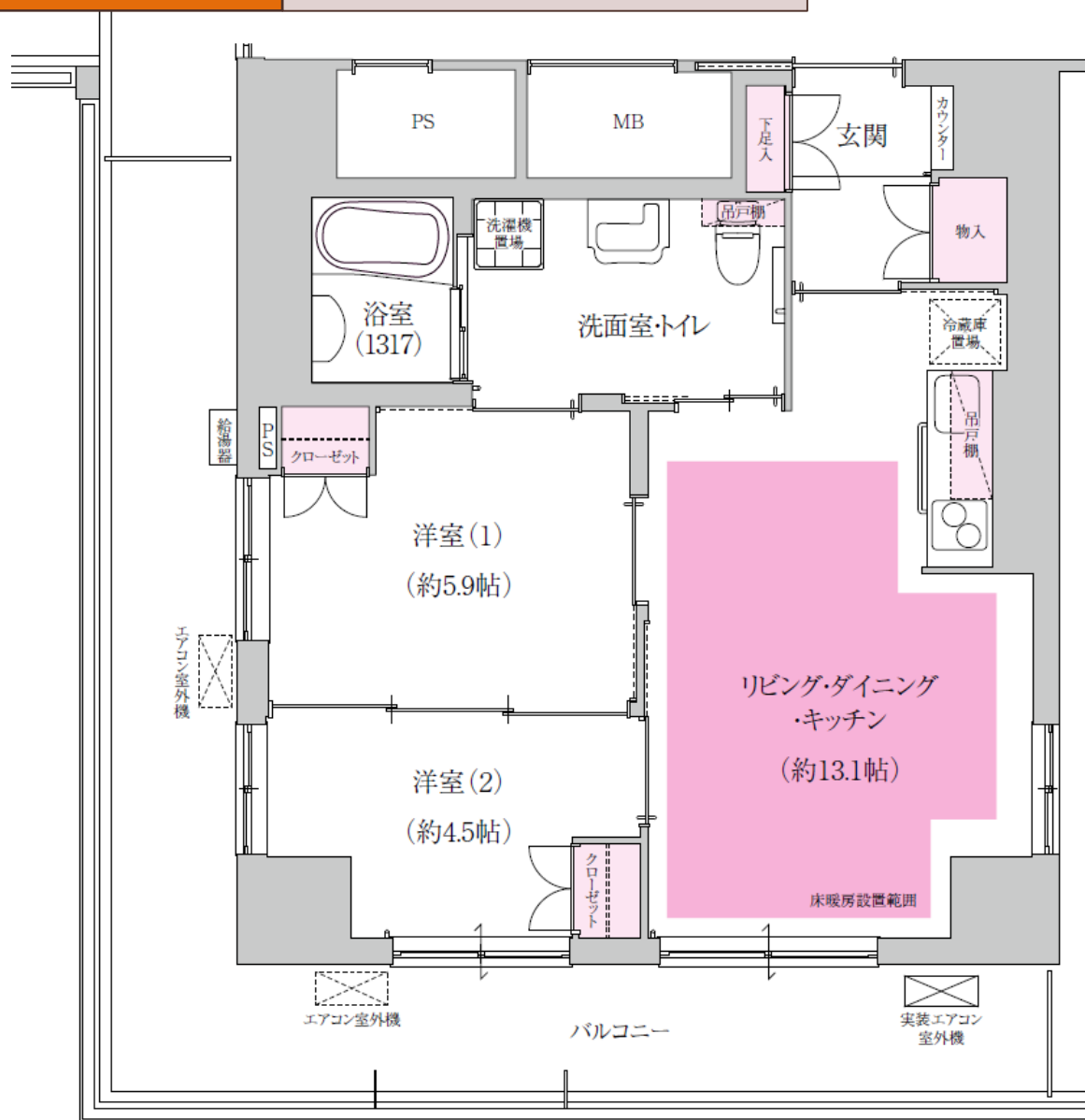
※食費:一日3食×30日 召し上がった場合 54,180円(税込)
【朝食388円、昼食648円、夕食770円】

※二人入居の場合 基本サービス費 (月額・税込) 54,450円

コーシャハイム平尾 代表間取り

2LDK
Nタイプ

専有面積 55.23㎡



月額費用 (二人入居の場合)

賃料 (月額)	173,100~184,100円
管理費 (月額)	32,350円
基本サービス費 (月額)	54,450円
合計 (月額)	259,900~270,900円

※食費:一日3食×30日 召し上がった場合 54,180円(税込)
【朝食388円、昼食648円、夕食770円】

※一人入居の場合 基本サービス費 (月額・税込) 36,300円