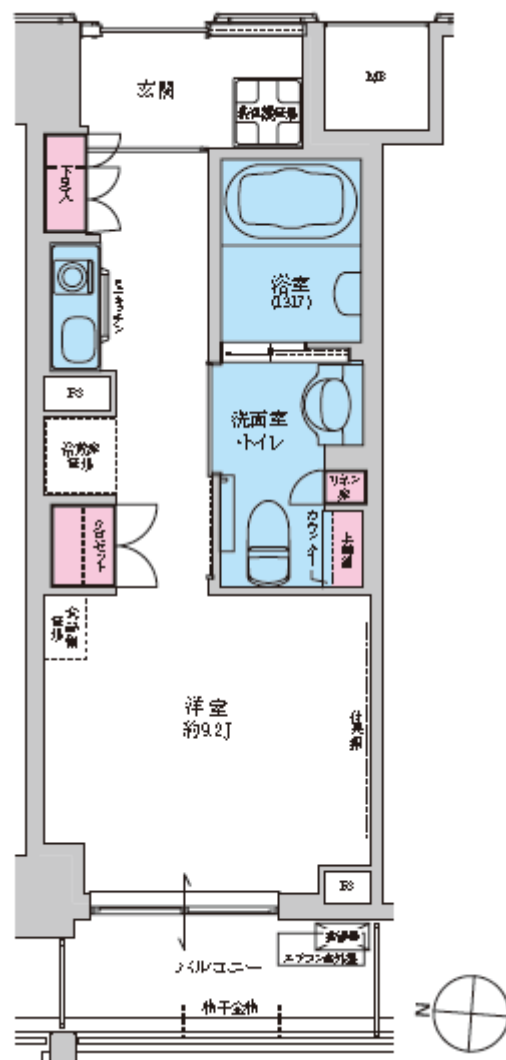


代表住戸のご案内

1R
Aタイプ

専有面積 25.69㎡

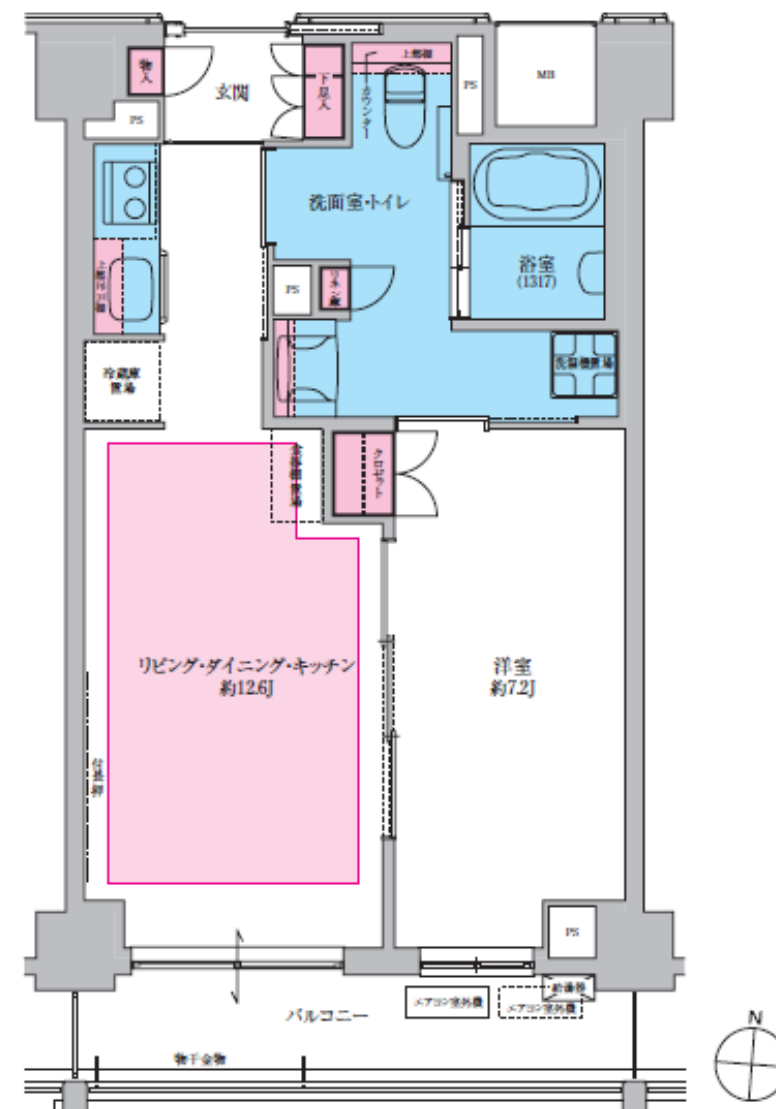


月額費用 (一人入居の場合)

賃料 (月額)	119,050~120,050円
管理費 (月額)	42,350円
基本サービス費 (月額)	38,958円
合計 (月額)	200,358~201,358円

1LDK
I2タイプ

専有面積 47.47㎡



[凡例]

床暖房範囲

月額費用 (一人入居の場合)

賃料 (月額)	232,050~241,050円
管理費 (月額)	42,350円
基本サービス費 (月額)	38,958円
合計 (月額)	313,358~322,358円

※二人入居の場合 管理費 (月額) 64,350円/基本サービス費 (月額・税込) 66,458円

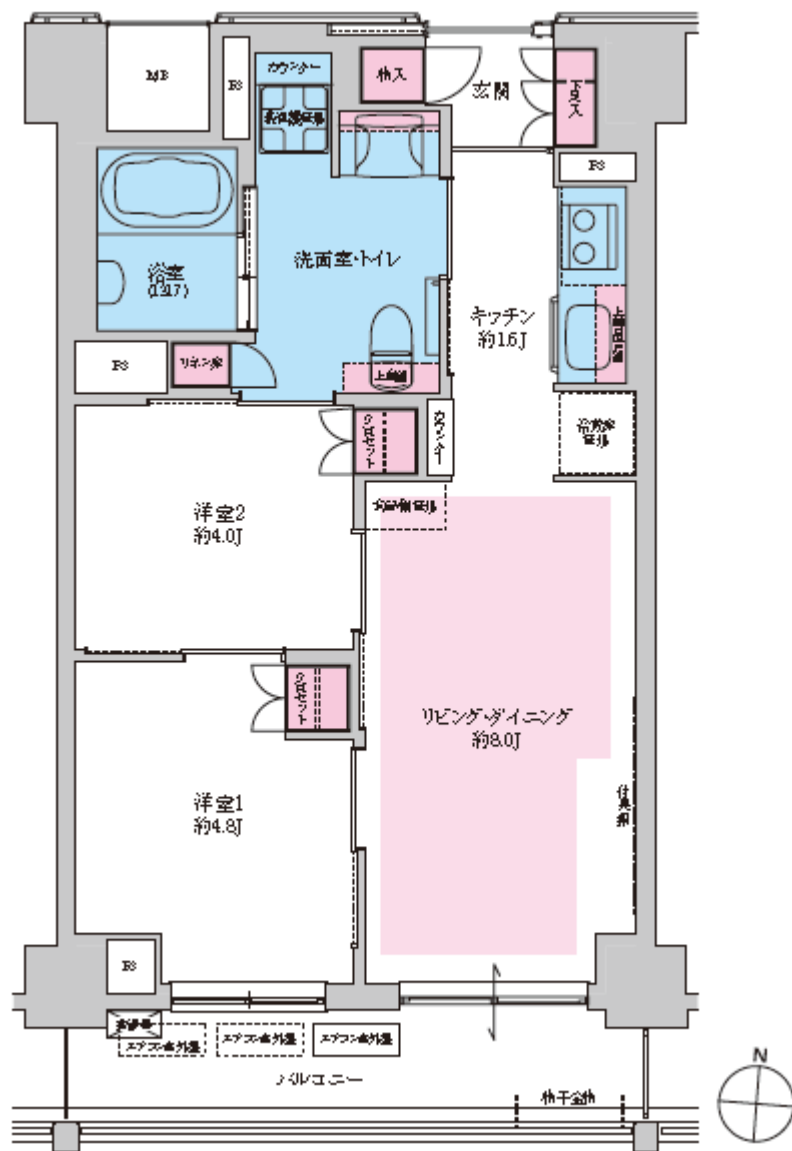
※食費(3食30日)はオプションとなります。1人:月額35,640円(税込)

2人:月額71,280円(税込) 朝食:324円、昼:378円、夕食:486円(税込)

代表住戸のご案内

2LDK
11'タイプ

専有面積 47.47㎡



[凡例]
床暖房範囲

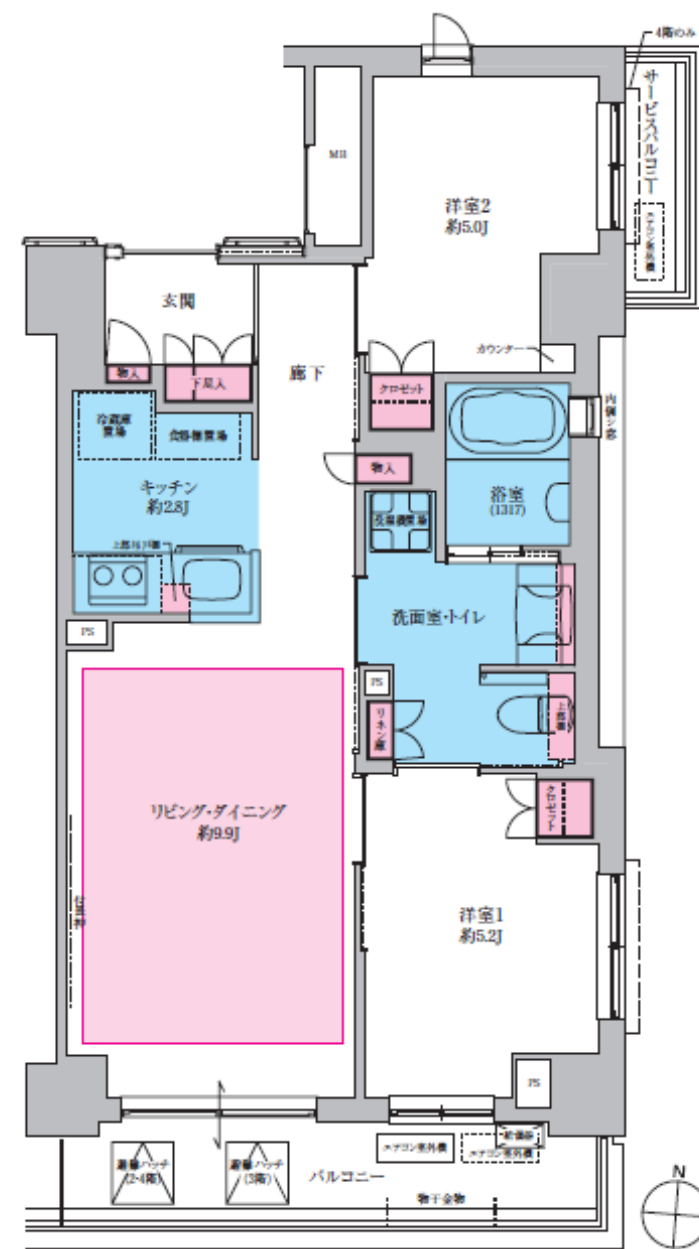
月額費用 (一人入居の場合)	
賃料 (月額)	232,050~241,050円
管理費 (月額)	42,350円
基本サービス費 (月額)	38,958円
合計 (月額)	313,358~322,358円

※二人入居の場合 管理費 (月額) 64,350円/基本サービス費 (月額・税込) 66,458円

※食費 (3食30日) はオプションとなります。1人: 月額35,640円 (税込)

2LDK
Lタイプ

専有面積 56.54㎡



[凡例]
床暖房範囲

月額費用 (一人入居の場合)	
賃料 (月額)	272,050~274,050円
管理費 (月額)	42,350円
基本サービス費 (月額)	38,958円
合計 (月額)	353,358~355,358円

※二人入居の場合 管理費 (月額) 64,350円/基本サービス費 (月額・税込) 66,458円

2人: 月額71,280円 (税込) 朝食: 324円、昼: 378円、夕食: 486円 (税込)