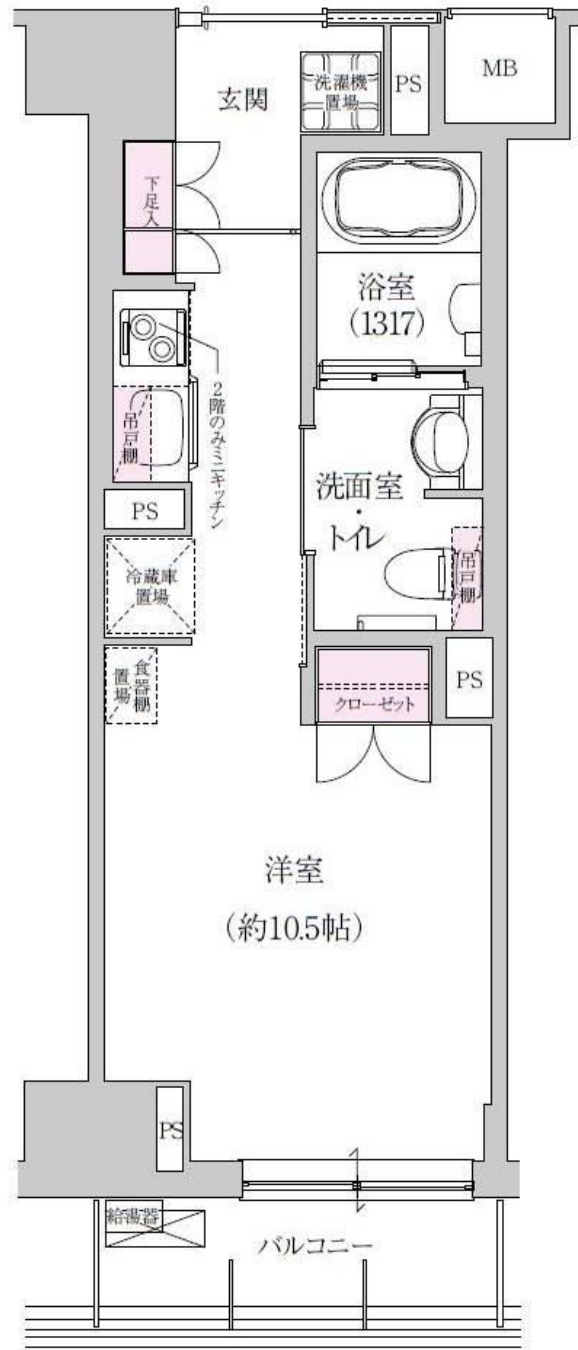


「グレイプス用賀」代表住戸のご案内

1 R W-C2g type

専有面積 29.18㎡

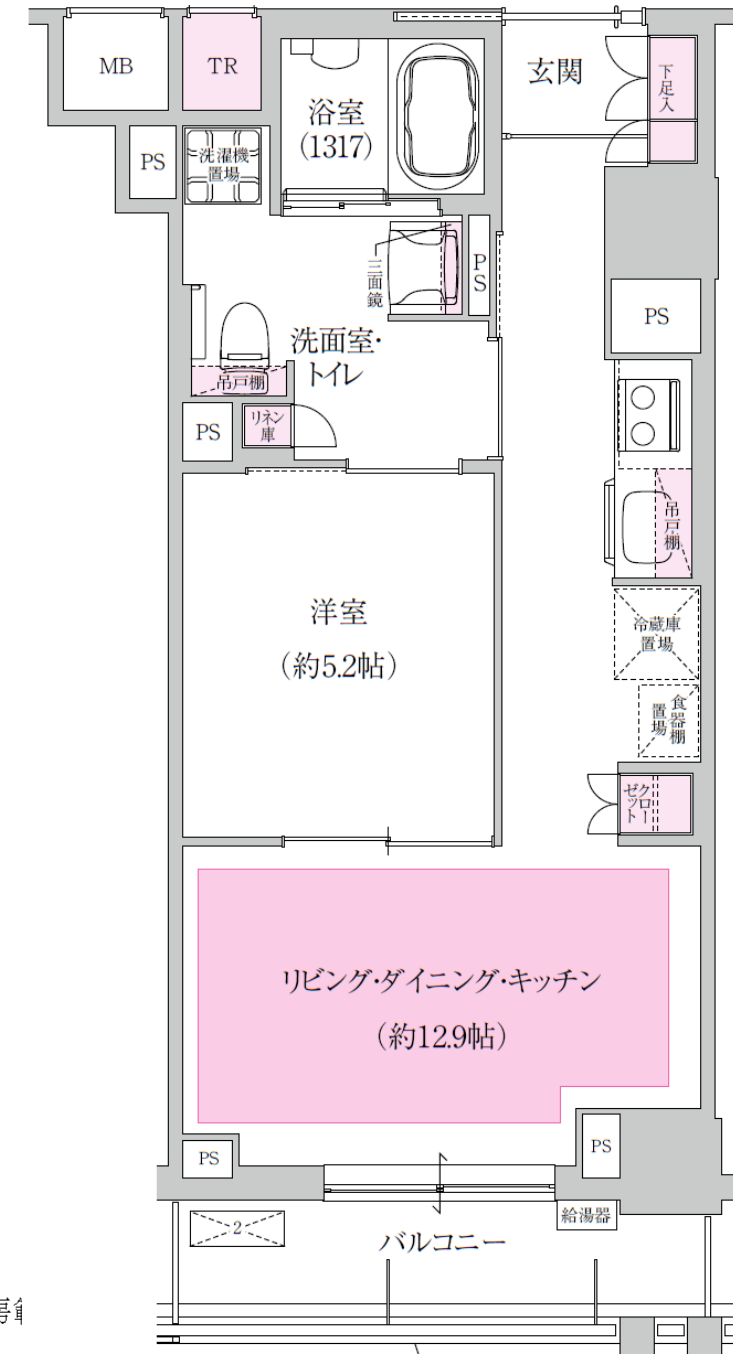


月額費用 (レジデンスフロア 一人入居の場合)

賃料 (月額)	161,250円
管理費 (月額)	39,850円
基本サービス費 (月額)	39,600円
合計 (月額)	240,700円

1LDK S-C type

専有面積 43.93㎡



[凡例]
床暖房

月額費用 (レジデンスフロア 一人入居の場合)

賃料 (月額)	250,250円
管理費 (月額)	39,850円
基本サービス費 (月額)	39,600円
合計 (月額)	329,700円

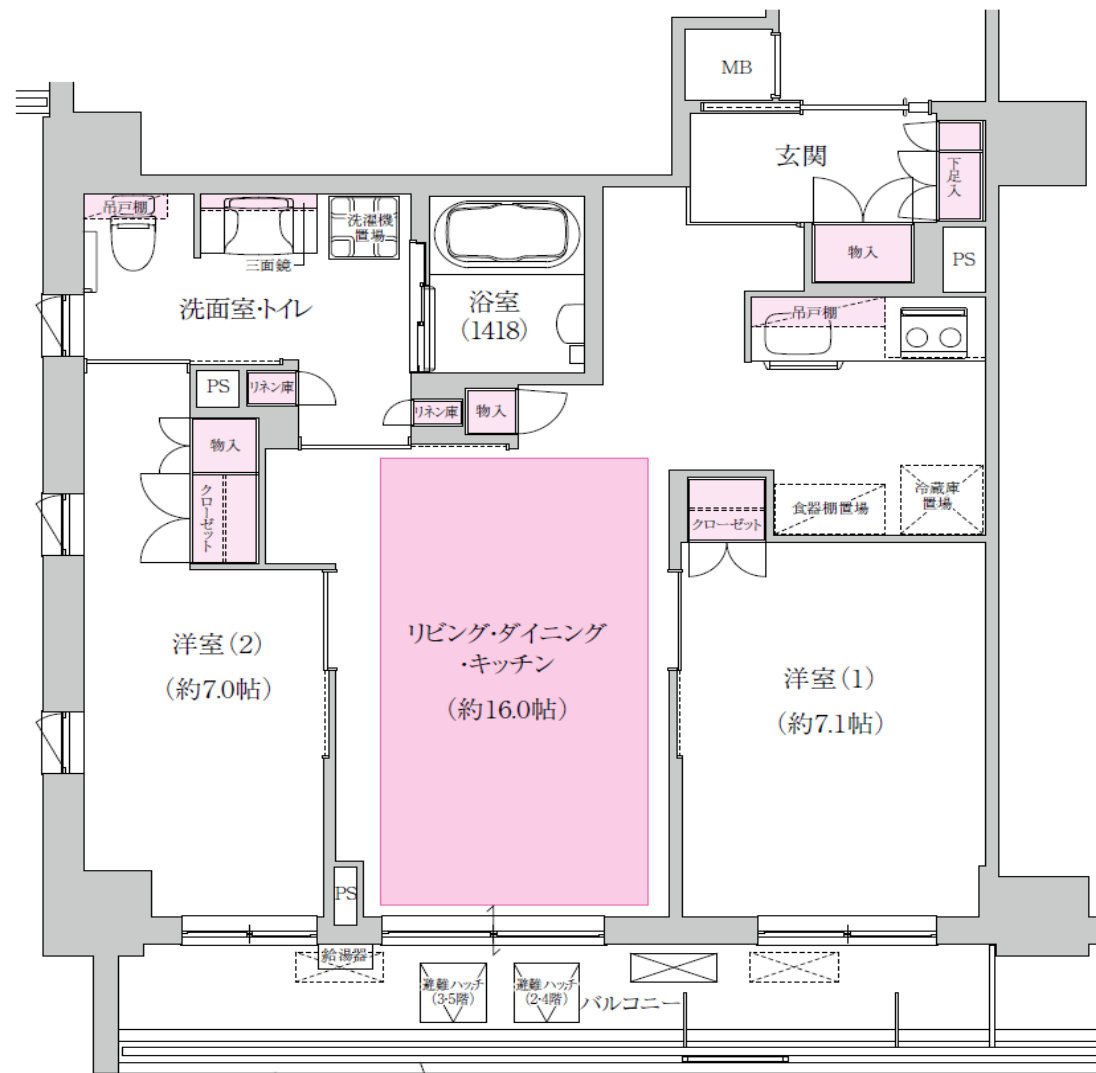
「グレイプス用賀」2LDK住戸のご案内

S-A1,S-A1g 2LDK

□専有面積 66.77㎡(約20.19坪) □バルコニー面積(2~5階) 9.66㎡(約2.92坪)
 □専用庭面積/21.73㎡(約6.57坪)(1階)

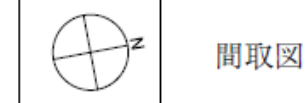


[凡例] 床暖房範囲

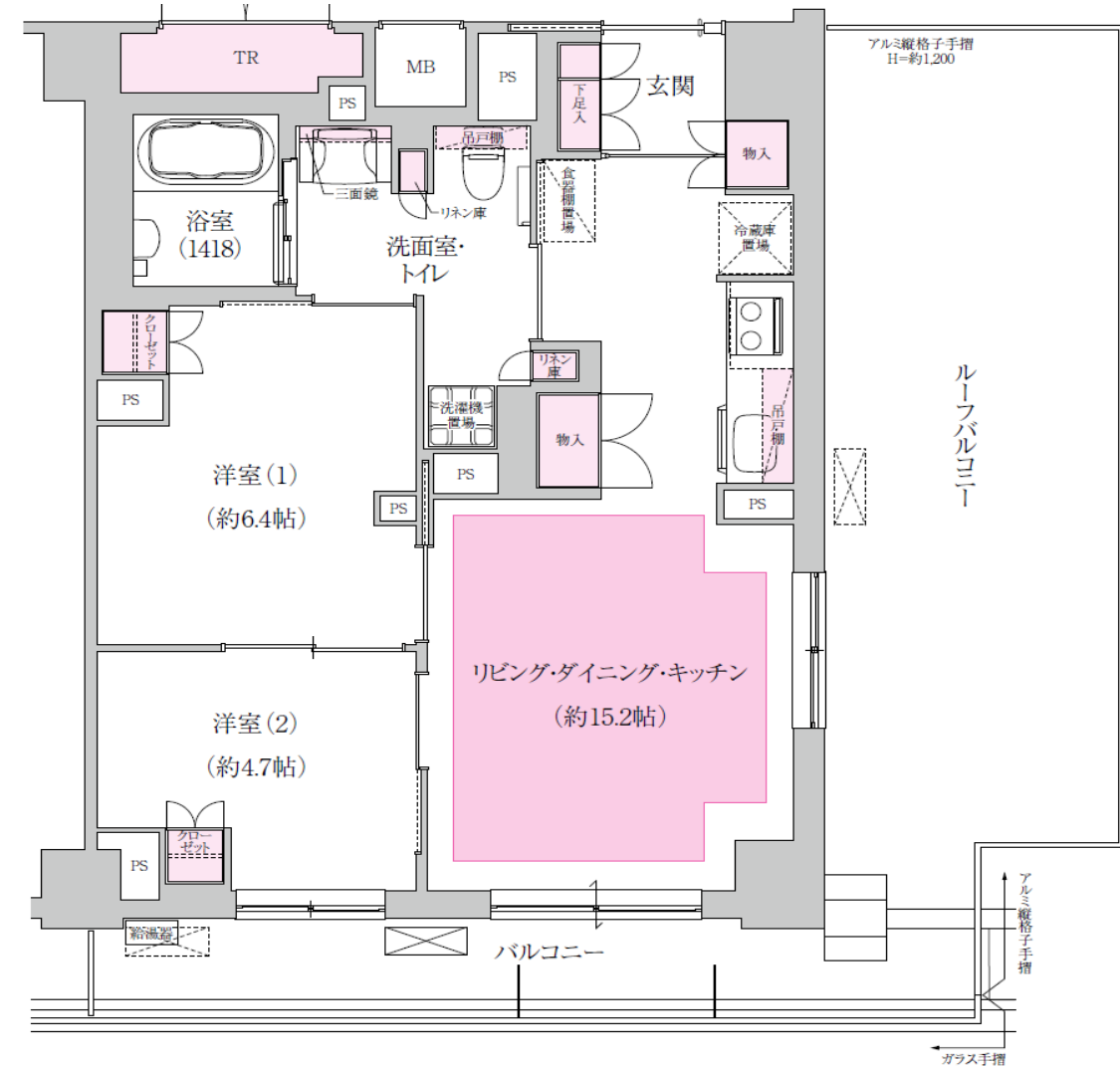


E-Hr 2LDK

□専有面積 63.91㎡(約19.33坪) □バルコニー面積 10.05㎡(約3.04坪)
 □内トランクルーム面積/1.95㎡(約0.58坪) □ルーフバルコニー面積 27.04㎡(約8.17坪)



[凡例] 床暖房範囲



月額費用 (1人入居の場合)

賃料 (月額)	398,250円
管理費 (月額)	39,850円
基本サービス費 (月額)	39,600円
合計 (月額)	477,700円

月額費用 (2人入居の場合)

賃料 (月額)	398,250円
管理費 (月額)	59,350円
基本サービス費 (月額)	68,200円
合計 (月額)	525,800円

月額費用 (1人入居の場合)

賃料 (月額)	366,250円
管理費 (月額)	39,850円
基本サービス費 (月額)	39,600円
合計 (月額)	445,700円

月額費用 (2人入居の場合)

賃料 (月額)	366,250円
管理費 (月額)	59,350円
基本サービス費 (月額)	68,200円
合計 (月額)	493,800円