

2019年3月15日

## ～ 感じ良いくらしを創る ～ 良品計画との共同プロジェクト 第二弾

SOMPOケア株式会社（本社：東京都品川区／代表取締役社長 遠藤 健、以下 当社）は、株式会社良品計画（本社：東京都豊島区／代表取締役社長 松崎 暁、以下 良品計画）と共同で、地域に根ざし、ご利用者や社員にとって感じ良いくらしを創るプロジェクトを、2018年1月にスタートしました。

その第二弾として、当社が運営する介護付きホーム「SOMPOケア そんぼの家 ときわ台（東京都板橋区）」（以下 そんぼの家 ときわ台）において、ご利用者がゆったりと豊かな時間を過ごせる空間、また、社員が仕事にメリハリをつけ、効率的に働くことができる空間に焦点を当てたリノベーションが完成しましたので、お知らせします。

### 1. 背景と目的

本プロジェクトは、ご利用者が快適に過ごすことができ、また社員が働きやすい空間をつくることを目的にスタートしました。第一弾でリノベーションを実施した介護付きホーム「SOMPOケア ラヴィーレ光が丘公園」では、共有空間を“感じ良く楽しく過ごす場”と考え、現場スタッフの意見を取り入れながら、1階のエントランスやダイニング、事務室などの共有部分を中心にリニューアルしました。塗装や組み立てなどの一部仕上げをスタッフ自らが行うなど、現場を主役に据えた、明るく開かれたホームが実現しました。

このたび、そんぼの家 ときわ台においては、ご利用者に寛ぎのひと時をお過ごしいただくための庭づくりや、社員が質の良い休息を取り、メリハリのある行動で最適なサービス提供、効率的な仕事に結びつけるため、休憩室をリニューアルするなど、居室や食堂といった普段ご利用者が過ごす空間や、社員が業務を行う空間ではない、間接的な区域を中心にリノベーションを行いました。

### 2. リノベーションの概要

(1) リノベーション内容の一部を紹介します。

#### ① テラスの花壇

1階入口にあるテラスのプランターをリニューアルしました。ウッドデッキを拡張し通路が広がったことで、車いすのご利用者が活動できる範囲が広がりました。



改装前



改装後

### ② テラスのデッキ

オーニングテントを設置したことで、日差しの強い日でも快適に過ごすことができます。地域の方にも散歩で立ち寄っていただけるような、開放的な空間となりました。



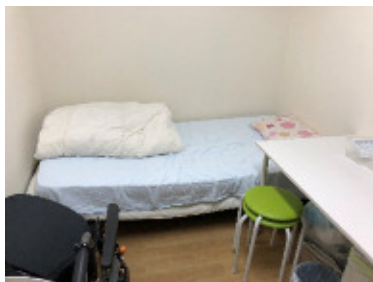
改装前



改装後

### ③ 休憩室

夜勤のある介護付きホームには必須の休憩室。これまでは物が多く、ゆっくり休息、仮眠ができる環境ではありませんでした。このたびのリノベーションで小上がりの畳を設置することで、靴を脱いで座れるようになり、リラックスした時間が過ごせるようになりました。



改装前



改装後

- (2) これまで 1~4 階の各階に設けていた休憩室を、1 か所に集中しました。その他 3 か所をそれぞれロッカー室、仮眠室、倉庫とし、明確に用途を分けたことで、メリハリのある、効率的な業務遂行に繋がりました。

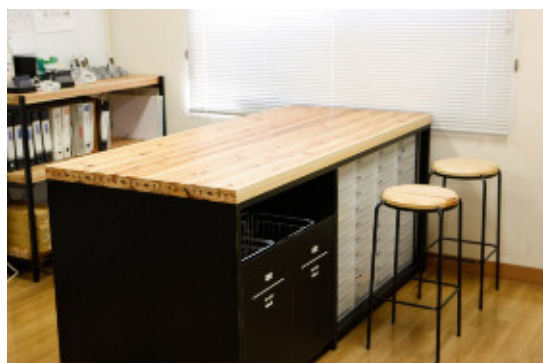


ロッカー室



仮眠室

- (3) 収納はひとまとめにする、誰もいないときにはテーブルに何も置かない、凹凸をなくしてデッドスペースを作らないなど、良品計画ならではの収納力、省スペースが発揮されました。また、カウンターを設置したことで、簡単な打ち合わせができるようになり、仕事の効率化に繋がりました。



収納兼ミーティングカウンター



広々と感じる事務所

### 3. 今後について

これからも、地域の一員として新しいコミュニティや関係性を構築し、ご利用者の生活の質の向上や地域社会への貢献を目指し、人間にとって自然な「心地よさ」を提供し、生活の「基本」を根幹とする良品計画との意見交換を継続していきます。そして社員一人ひとりが自身の働く場所、ご利用者のくらしを考え、ご家族や地域の方が立ち寄りたくなるホーム、地域に開かれた居場所を目指していきます。

以上

## 《企業概要》

### 株式会社良品計画

設立	1989年6月
資本金	67億6,625万円
本社所在地	東京都豊島区東池袋4-26-3
紹介	1980年に西友（現 合同会社西友）のプライベートブランドとして誕生した「無印良品」の、企画開発・製造から販売までを行う製造小売業として、1989年に西友から独立しました。衣料品から家庭用品、食品など日常生活全般にわたる商品群を展開し、その店舗数は2018年2月期現在、日本を含む28の国・地域で900店を超えています。

### SOMPOケア株式会社

設立	1997年5月
資本金	39億円
株主構成	SOMPOホールディングス株式会社
本社所在地	東京都品川区東品川4-12-8 品川シーサイドイーストタワー
紹介	地域のお客さまに、在宅から施設までのフルラインナップの介護サービスを提供することを目指し、2018年7月でグループ内介護事業会社4社を統合のうえSOMPOケアとして新たなスタートをしました。全国を4本部に分けた地域本部制のもと、約300棟の介護付きホーム、約130棟のサービス付き高齢者向け住宅、約680事業所の在宅サービスを展開しています。