

平成29年度 2月度 ジャパンケア大泉学園

定期巡回・随時対応型訪問介護看護

介護・医療連携推進会議

- 事業所名 ジャパンケア大泉学園
- 日時 平成30年2月23日 金曜日 14時00分～15時00分
- 場所 練馬区立勤労福祉会館
- 目的
 - ① 適正な運営を行う
 - ② 地域に開かれたサービスとする事で、サービスの質の確保と向上を図る

■アジェンダ

内容	担当	所要時間	開始時間	終了時間	資料
1 開会のあいさつ		0:05	14:00	14:05	
2 介護・医療連携推進会議の参加者のご紹介		0:05	14:05	14:10	
3 サービス提供状況の報告		0:10	14:10	14:20	
4 平成30年度介護報酬改定における改定事項		0:10	14:20	14:30	
5 サービスへの評価・要望・助言		0:20	14:30	14:50	
6 協会メンバーからのご連絡		0:05	14:50	14:55	
7 閉会のあいさつ		0:05	15:55	16:00	

- 議事進行 SONPOケアメッセージ
- 議事録 SONPOケアメッセージ ジャパンケア大泉学園 事務員



いつもあなたのすぐそばに。
ジャパンケア
JAPAN CARE



Innovation for Wellbeing
SOMPOケア

介護・医療連携推進会議_1回目

開催日 2018/2/23 時間 14:00 ~ 15:00

定期巡回事業所名 ジャパンケア大泉学園

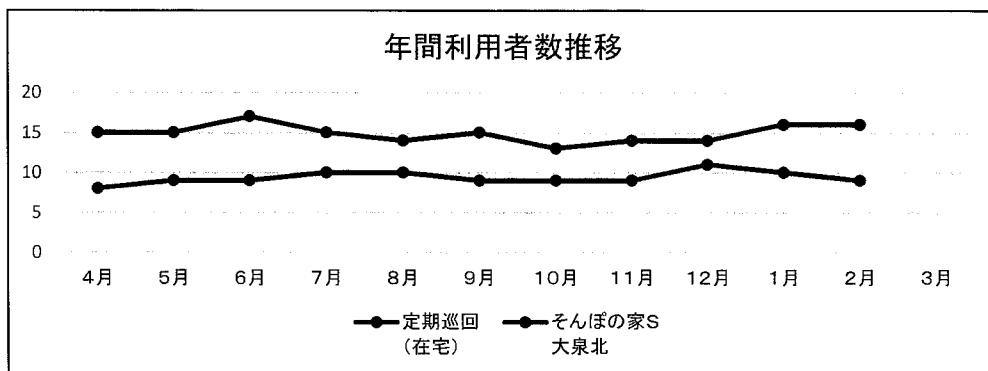
ご依頼の一覧

	所属機関	役職等	出席者お名前
市区町職員	練馬区介護保険課		
市区町職員	大泉高齢者相談センター		
地域包括支援センター等	大泉支所	社会福祉士	
地域包括支援センター等	大泉学園支所	介護支援専門員	
地域包括支援センター等	南大泉支所		
地域包括支援センター等	やすらぎミラージュ支所		
地域包括支援センター等	大泉北支所		
地域事業者	岡田医院	在宅部 相談員	
地域事業者	ふきのとう居宅介護支援事業所	介護支援専門員	
地域事業者	めぐみの会	管理者	
地域事業者	アミカ大泉介護センター	介護支援専門員	
SOMPOケアメッセージ	本社	高齢者住宅事業第1部	
SOMPOケアメッセージ	ジャパンケア大泉学園	管理者	
SOMPOケアメッセージ	ジャパンケア大泉学園	そんぼの家S大泉北 計画作成責任者	
SOMPOケアメッセージ	そんぼの家S四ツ木	そんぼの家S四ツ木 担当マネージャー	
SOMPOケアメッセージ	ジャパンケア大泉学園	ジャパンケア上石神井 介護支援専門員	
SOMPOケアメッセージ	ジャパンケア中村橋	看護師	
SOMPOケアメッセージ	ジャパンケア大泉学園	事務員	

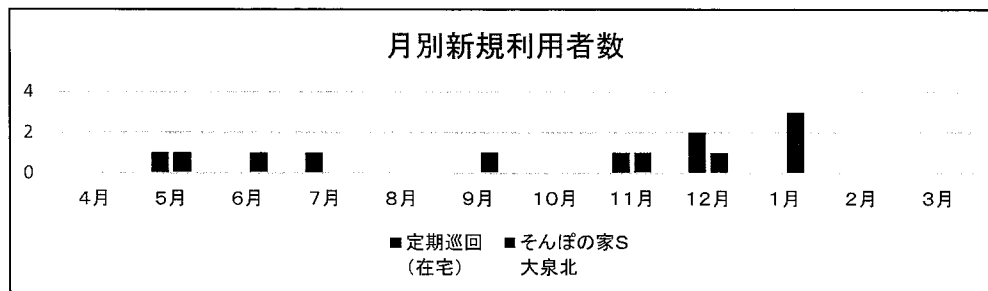
定期巡回 大泉学園 集計データ
2017年 12月～ 2018年 2月現在

【1. 年間利用者数推移】

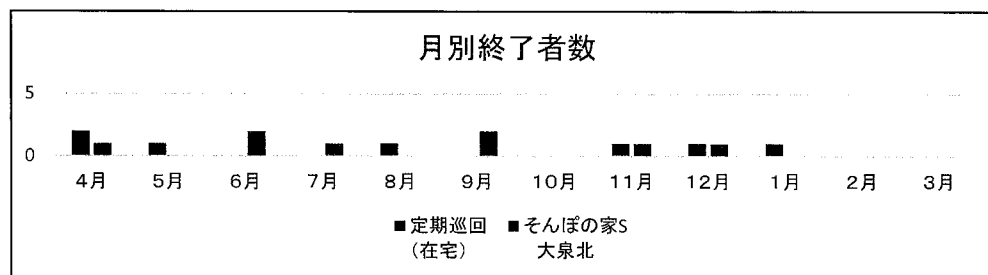
利用者数	4月	5月	6月	7月	8月	9月	10月	11月	12月	1月	2月	3月
定期巡回 (在宅)	8	9	9	10	10	9	9	9	11	10	9	
そんぽの家S 大泉北	15	15	17	15	14	15	13	14	14	16	16	



新規	4月	5月	6月	7月	8月	9月	10月	11月	12月	1月	2月	3月
定期巡回 (在宅)	0	1	0	1	0	0	0	1	2	0	0	
そんぽの家S 大泉北	0	1	1	0	0	1	0	1	1	3	0	

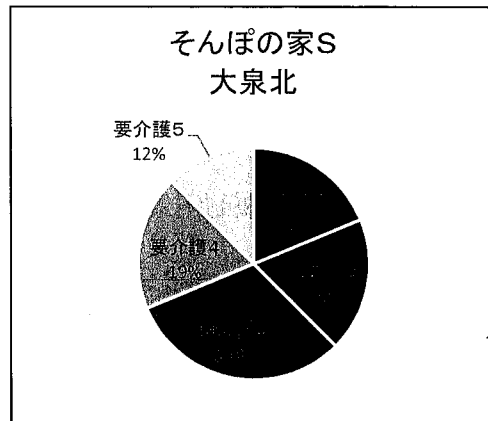
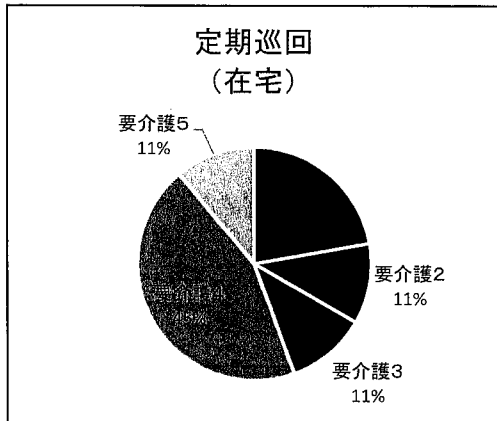


終了	4月	5月	6月	7月	8月	9月	10月	11月	12月	1月	2月	3月
定期巡回 (在宅)	2	1	0	0	1	0	0	1	1	1	0	
そんぽの家S 大泉北	1	0	2	1	0	2	0	1	1	0	0	



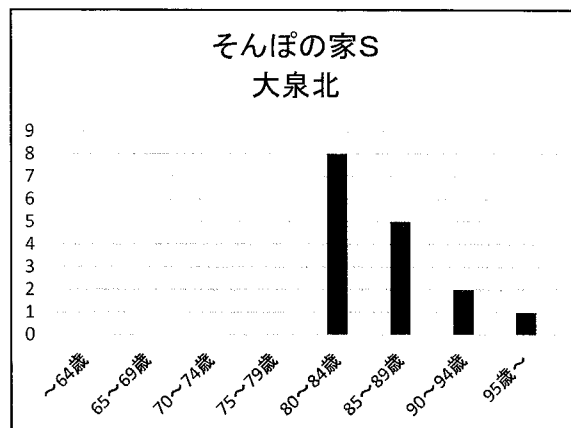
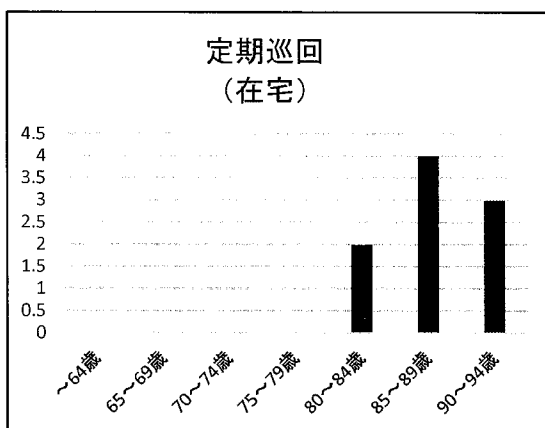
【2-1 要介護度別利用者数】

	要介護1	要介護2	要介護3	要介護4	要介護5	申請中	合計	要介護度
定期巡回 (在宅)	2	1	1	4	1	0	9	3.11
そんぽの家S 大泉北	3	3	5	3	2	0	16	2.88



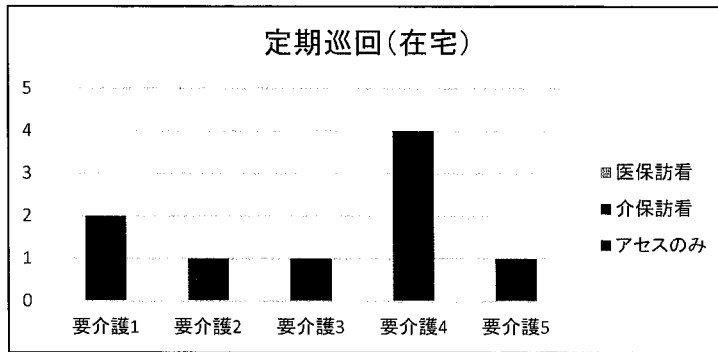
【2-2 年齢別利用者数】

	～64歳	65～69歳	70～74歳	75～79歳	80～84歳	85～89歳	90～94歳	95歳～	合計	平均
定期巡回 (在宅)	0	0	0	0	2	4	3	0	9	84歳
そんぽの家S 大泉北	0	0	0	0	8	5	2	1	16	86歳

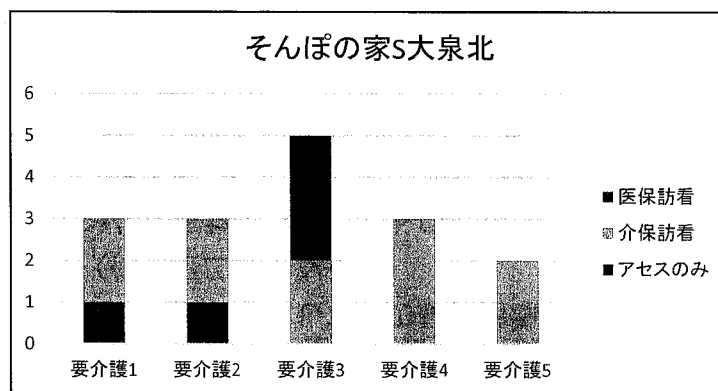


【3. 要介護度別訪問看護等利用者数】

定期巡回 (在宅)	要介護1	要介護2	要介護3	要介護4	要介護5	全体
アセスのみ	2	1	1	3	0	7
介保訪看	0	0	0	1	1	2
医保訪看	0	0	0	0	0	0
合計	2	1	1	4	1	

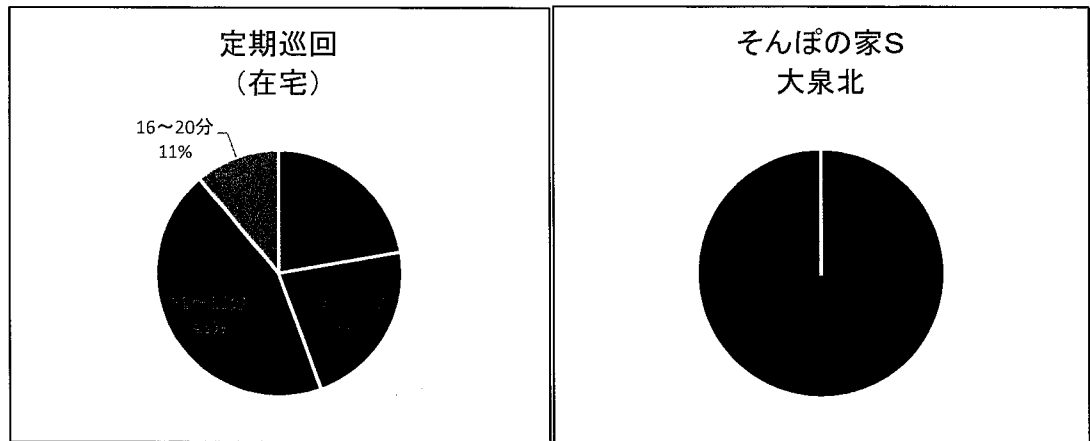


そんぽの家S 大泉北	要介護1	要介護2	要介護3	要介護4	要介護5	全体
アセスのみ	1	1	0	0	0	2
介保訪看	2	2	2	3	2	11
医保訪看	0	0	3	0	0	3
合計	3	3	5	3	2	



【4. 移動時間（分）】

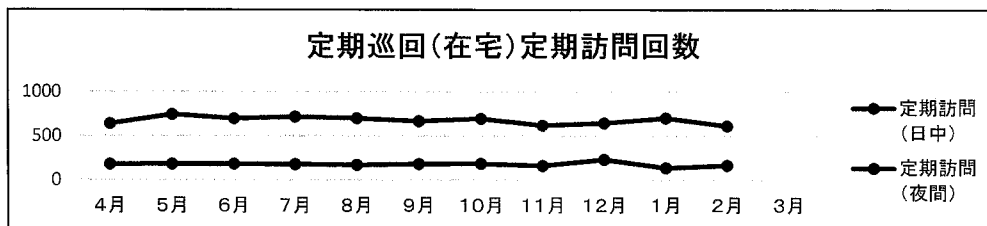
	5分以下	6~10分	11~15分	16~20分	25分以上	合計
定期巡回 (在宅)	2	2	4	1	0	9
さんぽの家S 大泉北	16	0	0	0	0	16



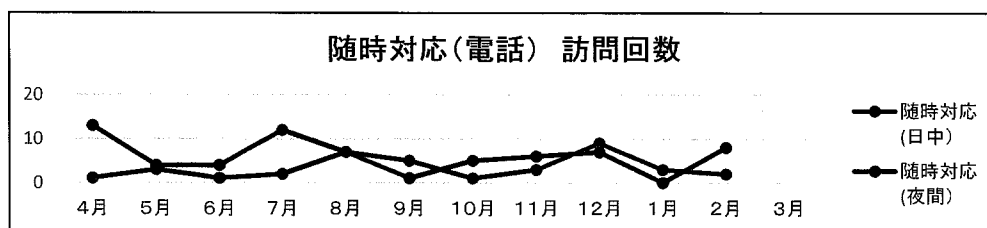
【5. サービス提供回数】

(1) 定期巡回(在宅)

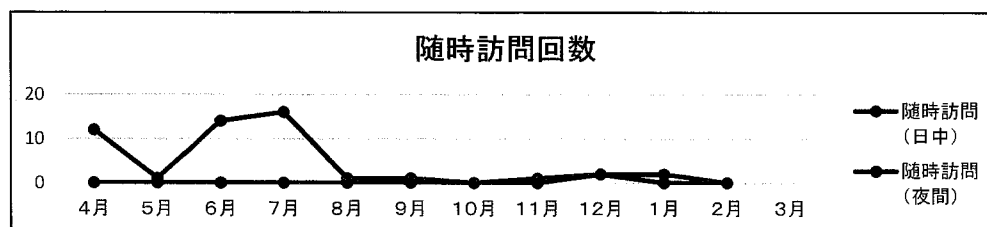
	4月	5月	6月	7月	8月	9月	10月	11月	12月	1月	2月	3月
定期訪問 (日中)	639	742	698	720	699	666	697	620	646	703	612	
定期訪問 (夜間)	178	183	180	179	170	180	185	163	231	139	166	



	4月	5月	6月	7月	8月	9月	10月	11月	12月	1月	2月	3月
随時対応 (日中)	13	4	4	12	7	5	1	3	9	3	2	
随時対応 (夜間)	1	3	1	2	7	1	5	6	7	0	8	



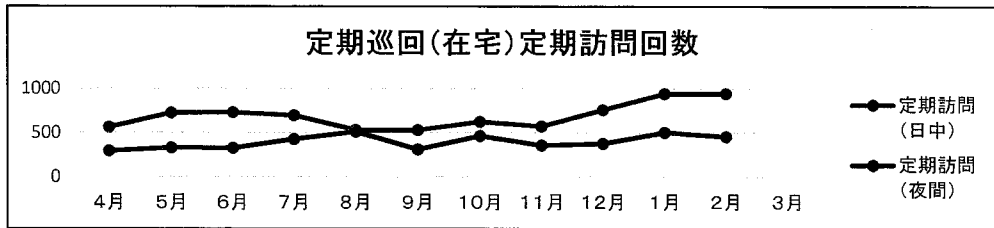
	4月	5月	6月	7月	8月	9月	10月	11月	12月	1月	2月	3月
随時訪問 (日中)	12	1	14	16	1	1	0	1	2	2	0	
随時訪問 (夜間)	0	0	0	0	0	0	0	0	2	0	0	



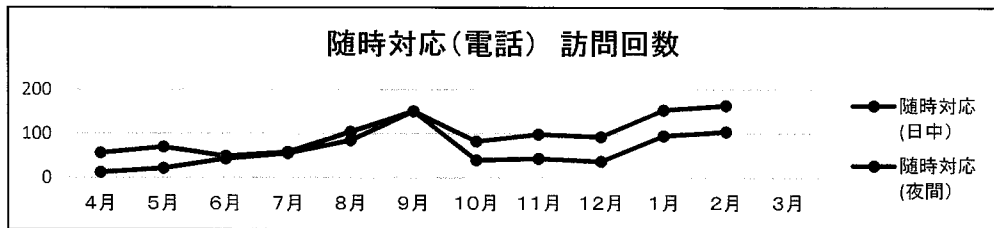
【5. サービス提供回数】

(2) そんぽの家S大泉北

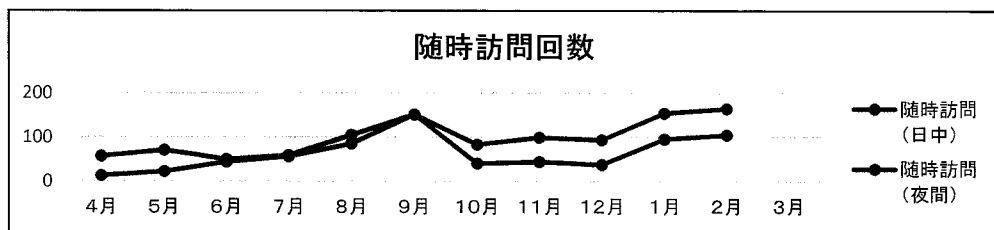
	4月	5月	6月	7月	8月	9月	10月	11月	12月	1月	2月	3月
定期訪問 (日中)	564	725	731	696	528	529	624	572	757	945	944	
定期訪問 (夜間)	294	330	326	430	510	313	465	359	379	505	456	



	4月	5月	6月	7月	8月	9月	10月	11月	12月	1月	2月	3月
随時対応 (日中)	56	70	49	58	104	150	82	98	92	153	163	
随時対応 (夜間)	12	21	43	55	84	150	39	43	36	94	104	



	4月	5月	6月	7月	8月	9月	10月	11月	12月	1月	2月	3月
随時訪問 (日中)	56	70	49	58	104	150	82	98	92	153	163	
随時訪問 (夜間)	12	21	43	55	84	150	39	43	36	94	104	



管理
栄養士
監修

食楽膳

しよくらくぜん

おいしさと

安心を

もっと身近に

もっと手軽に



ふつう食 食楽膳

栄養バランスを考えた、
主菜1品・副菜2品のセットです。

●冷凍でお届け致します。

25種類のレパートリーからお選びください

※ 画像は容器から器に移し替えたものです。

ふつう食はすべて298円(税込)!

塩分は
2.1グラム以下に
抑えています。

1食 250kcal以下



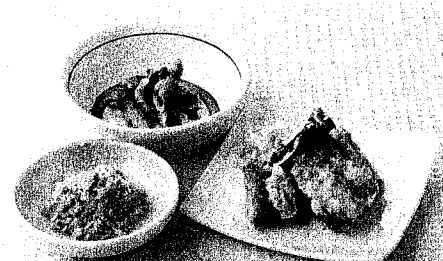
商品番号: 210007
サバの味噌煮 298円(税込)
1セット分 ● 135g / 215kcal / 塩分 2.1g



商品番号: 210022
豆腐ハンバーグ 298円(税込)
1セット分 ● 165g / 147kcal / 塩分 1.3g



商品番号: 210002
豚肉のねぎ塩 298円(税込)
1セット分 ● 155g / 226kcal / 塩分 1.7g



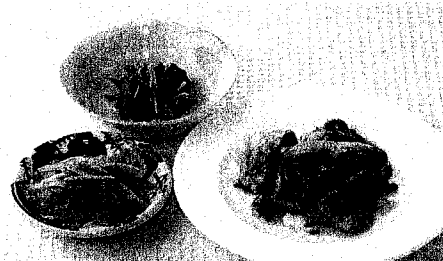
商品番号: 210012
白身フライタルタルソース 298円(税込)
1セット分 ● 145g / 212kcal / 塩分 1.4g



商品番号: 210026
ぎょうざ 298円(税込)
1セット分 ● 140g / 167kcal / 塩分 1.4g



商品番号: 210028
サバの塩焼き 298円(税込)
1セット分 ● 145g / 199kcal / 塩分 1.5g



商品番号: 210005
赤魚の甘酢あんかけ 298円(税込)
1セット分 ● 150g / 140kcal / 塩分 1.8g



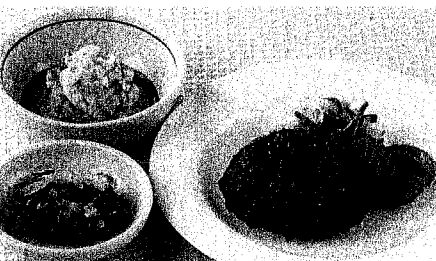
商品番号: 210030
麻婆豆腐 298円(税込)
1セット分 ● 150g / 111kcal / 塩分 1.5g



商品番号: 210021
鶏から揚げのみぞれ 298円(税込)
1セット分 ● 145g / 136kcal / 塩分 1.7g



商品番号: 210009
カツの卵とじ 298円(税込)
1セット分 ● 150g / 239kcal / 塩分 1.6g



商品番号: 210029
メンチカツ 298円(税込)
1セット分 ● 150g / 248kcal / 塩分 1.7g



商品番号: 210024
鶏のスタミナ野菜のせ 298円(税込)
1セット分 ● 150g / 171kcal / 塩分 1.7g

安心! 3つのメリット!

品質 どなたでも同じ品質で提供できます。

安全 衛生管理された工場で作ります。

簡単 パックのままレンジにかけるだけ。

レンジ
4分で
出来上がり



商品番号: 210004

チキンの和風甘酢あんかけ 298円(税込)

1セット分 ● 155g / 141kcal / 塩分 1.7g



商品番号: 210010

豚肉の柚子風味 298円(税込)

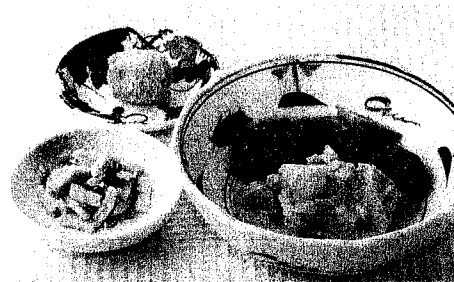
1セット分 ● 155g / 136kcal / 塩分 1.6g



商品番号: 210001

赤魚の煮付け 298円(税込)

1セット分 ● 130g / 83kcal / 塩分 1.2g



商品番号: 210025

鶏肉と彩り野菜煮 298円(税込)

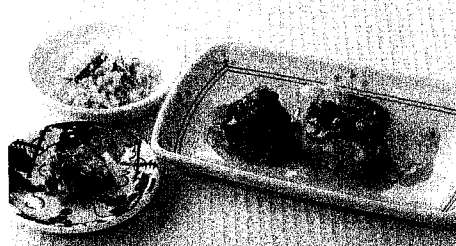
1セット分 ● 155g / 144kcal / 塩分 1.6g



商品番号: 210011

豚焼肉 298円(税込)

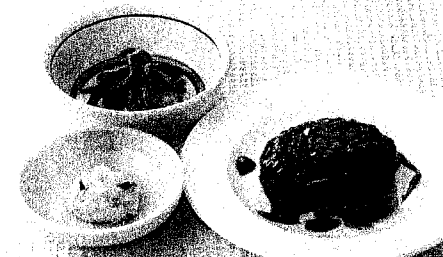
1セット分 ● 140g / 172kcal / 塩分 1.3g



商品番号: 210014

さわらのなめこおろし 298円(税込)

1セット分 ● 145g / 144kcal / 塩分 1.2g



商品番号: 210008

ハンバーグデミソース 298円(税込)

1セット分 ● 145g / 171kcal / 塩分 1.2g



商品番号: 210018

豚肉と根菜のうま煮 298円(税込)

1セット分 ● 132g / 119kcal / 塩分 1.0g



商品番号: 210015

しゅうまい 298円(税込)

1セット分 ● 161g / 182kcal / 塩分 1.2g



商品番号: 210031

豚大根 298円(税込)

1セット分 ● 145g / 125kcal / 塩分 1.3g



商品番号: 210017

チキンのクリーム煮 298円(税込)

1セット分 ● 160g / 158kcal / 塩分 1.1g



商品番号: 210027

豚の生姜焼き 298円(税込)

1セット分 ● 140g / 150kcal / 塩分 1.8g



商品番号: 210019

肉じゃが 298円(税込)

1セット分 ● 140g / 127kcal / 塩分 1.1g

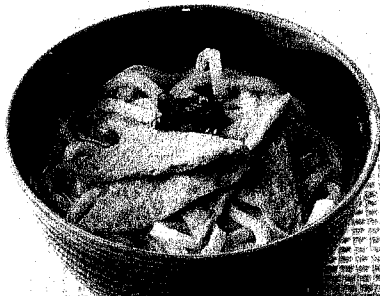
麺類 & カレー

手軽な一品料理もご用意。うどんは出汁、
ラーメンはスープにこだわりました。

●冷凍でお届け致します。

11種類のレパートリーからお選びください

※ 画像は容器から器に移し替えたものです。



商品番号: 220013

きつねうどん 298円(税込)

1食分 ● 269g / 322kcal / 塩分 6.6g



商品番号: 220012

うどん 298円(税込)

1食分 ● 260g / 314kcal / 塩分 6.5g



商品番号: 220016

天ぷら鍋焼きうどん 298円(税込)

1食分 ● 300g / 381kcal / 塩分 6.1g



商品番号: 220015

カレーうどん 298円(税込)

1食分 ● 260g / 405kcal / 塩分 6.0g



商品番号: 220021

豚骨醤油ラーメン 298円(税込)

1食分 ● 249g / 389kcal / 塩分 7.3g



商品番号: 220018

博多豚骨ラーメン 298円(税込)

1食分 ● 238g / 387kcal / 塩分 7.0g



商品番号: 220017

醤油ラーメン 298円(税込)

1食分 ● 236g / 368kcal / 塩分 5.9g



商品番号: 220020

味噌ラーメン 298円(税込)

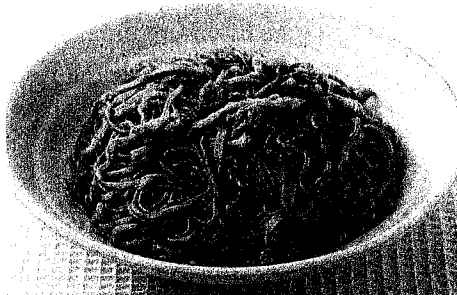
1食分 ● 256g / 425kcal / 塩分 6.5g



商品番号: 220019

ちゃんぽん 298円(税込)

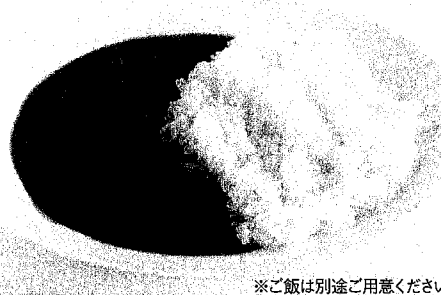
1食分 ● 260g / 385kcal / 塩分 5.3g



商品番号: 220037

焼きそば 298円(税込)

1食分 ● 250g / 480kcal / 塩分 6.5g



※ご飯は別途ご用意ください

商品番号: 220033

カレー 298円(税込)

1食分 ● 180g / 262kcal / 塩分 1.6g

麺類、カレーは
すべて298円(税込)!

ボリュームたっぷりの
ランチにどうぞ。



麺類は、
麺とだしのセット。
作り方も簡単です!

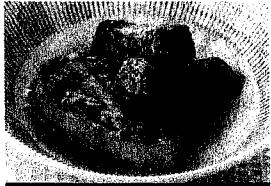
やわらか食

噛む力が弱くなった方に。
舌でつぶせるやわらかさのお食事です。

●冷凍でお届け致します。

28種類のレパートリーからお選びください

※ 画像は容器から器に移し替えたものです。



商品番号: 211001
鶏の黒酢あん 391円(税込)
1食分 ● 121g / 137kcal / 塩分 1.1g



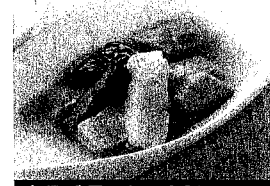
商品番号: 211002
サバの照焼き 391円(税込)
1食分 ● 67g / 128kcal / 塩分 1.1g



商品番号: 211003
鶏肉の利久風煮 391円(税込)
1食分 ● 116g / 150kcal / 塩分 0.8g



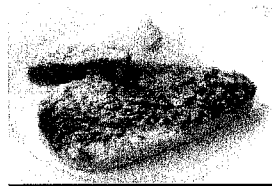
商品番号: 211004
カレーの煮付け 391円(税込)
1食分 ● 118g / 160kcal / 塩分 1.1g



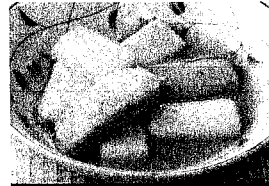
商品番号: 211005
牛肉とビーマンのオイスターソース 391円(税込)
1食分 ● 81g / 142kcal / 塩分 0.9g



商品番号: 211006
筑前煮 391円(税込)
1食分 ● 98g / 141kcal / 塩分 1.1g



商品番号: 211007
やわらかチキンソーテー 391円(税込)
1食分 ● 126g / 146kcal / 塩分 1.3g



商品番号: 211008
海老と豆腐の中華風炒め 391円(税込)
1食分 ● 117g / 118kcal / 塩分 1.2g



商品番号: 211009
肉じゃが 391円(税込)
1食分 ● 124g / 165kcal / 塩分 0.8g



商品番号: 211010
白身魚の生姜煮 391円(税込)
1食分 ● 116g / 142kcal / 塩分 0.9g



商品番号: 211011
チキンシチュー 391円(税込)
1食分 ● 117g / 141kcal / 塩分 1.4g



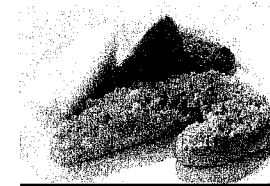
商品番号: 211012
焼き塩鮭 391円(税込)
1食分 ● 68g / 99kcal / 塩分 0.8g



商品番号: 211013
豚肉と豆腐の四川風 391円(税込)
1食分 ● 115g / 113kcal / 塩分 1.2g



商品番号: 211014
ビーフシチュー 391円(税込)
1食分 ● 120g / 150kcal / 塩分 1.0g



商品番号: 211015
海老フライ 391円(税込)
1食分 ● 106g / 196kcal / 塩分 0.6g



商品番号: 211016
たらと野菜のバター焼き 391円(税込)
1食分 ● 85g / 123kcal / 塩分 0.9g



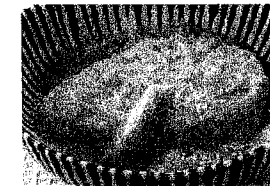
商品番号: 211017
鮭のチャンチャン焼き風 391円(税込)
1食分 ● 100g / 117kcal / 塩分 1.1g



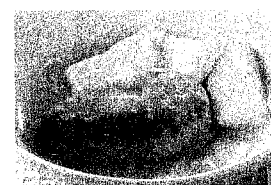
商品番号: 211018
魚介の中華炒め風 391円(税込)
1食分 ● 100g / 80kcal / 塩分 1.2g



商品番号: 211019
カレーの中華あんかけ 391円(税込)
1食分 ● 99g / 112kcal / 塩分 0.9g



商品番号: 211020
カツとじ 391円(税込)
1食分 ● 109g / 212kcal / 塩分 1.1g



商品番号: 211021
豚肉豆腐 391円(税込)
1食分 ● 110g / 131kcal / 塩分 0.8g



商品番号: 211022
豚 391円(税込)
1食分 ● 106g / 211kcal / 塩分 1.1g



商品番号: 211023
豚の生姜焼き 391円(税込)
1食分 ● 107g / 222kcal / 塩分 1.5g



商品番号: 211024
鶏肉と野菜の甘酢あん 391円(税込)
1食分 ● 108g / 188kcal / 塩分 1.1g



商品番号: 211025
チキンフライ野菜添え 391円(税込)
1食分 ● 99g / 204kcal / 塩分 1.0g



商品番号: 211026
ビーフカレー 391円(税込)
1食分 ● 120g / 153kcal / 塩分 1.7g



商品番号: 211027
照焼きハンバーグ 391円(税込)
1食分 ● 111g / 179kcal / 塩分 1.5g



商品番号: 211028
天ぷら盛り合わせ 391円(税込)
1食分 ● 87g / 204kcal / 塩分 1.0g

やわらか食は
すべて391円(税込)!

塩分は1.7グラム以下
に抑えています。

食事が楽しめるよう
見た目にもこだわっています!



ミキサー食 (1日セット)

噛む力、飲み込む力が弱くなった方に。
ふつう食と同じおいしさを再現しました。

●冷凍でお届け致します。

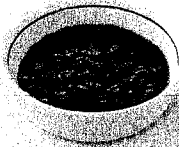
28種類のレパートリーからお選びください

※ 画像は容器から器に移し替えたものです。

朝・昼・夕食
のセット

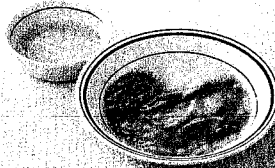
1日セット / 1,200円(税込)

[朝]



朝食：副菜 1品

[昼]

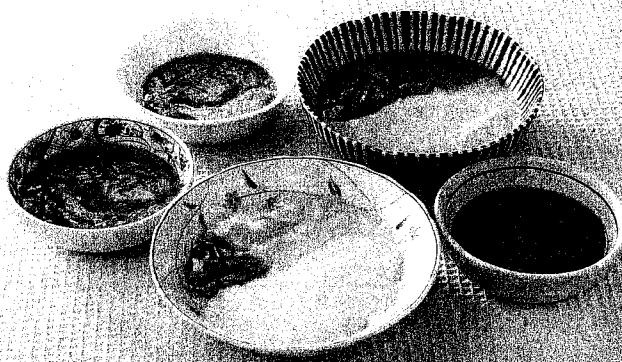


昼食：副菜 1品 主菜 1品

[夕]



夕食：副菜 1品 主菜 1品



商品番号：213031

ミキサー食 1日セット ①

1,200円(税込)

[朝] [主菜] — [副菜] 菜の花の白和え

[昼] [主菜] 赤魚の煮付け [副菜] かぼちゃとほうれん草のサラダ

[夕] [主菜] 鶏つくねの中華風ソース [副菜] 海老チリ

1日セット分 ● 495g / 248kcal / 塩分 3.2g



商品番号：213032

ミキサー食 1日セット ②

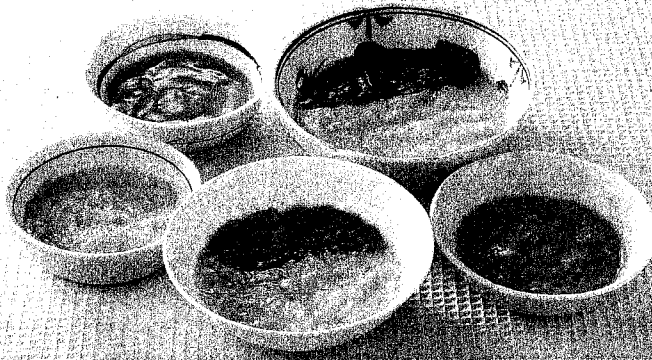
1,200円(税込)

[朝] [主菜] — [副菜] ポークビーンズ

[昼] [主菜] カツ煮 [副菜] 大根と人参の梅しそ風味

[夕] [主菜] 中華風 [副菜] がんもと野菜の煮物

1日セット分 ● 495g / 287kcal / 塩分 3.7g



商品番号：213033

ミキサー食 1日セット ③

1,200円(税込)

[朝] [主菜] — [副菜] 野菜とウインナーの炒め物

[昼] [主菜] 鮭の南蛮風ソース [副菜] しらすと白菜の煮浸し

[夕] [主菜] 洋風ハンバーグ [副菜] チンゲン菜のクリーム煮

1日セット分 ● 495g / 242kcal / 塩分 3.2g



商品番号：213034

ミキサー食 1日セット ④

1,200円(税込)

[朝] [主菜] — [副菜] じゃこなす

[昼] [主菜] 鶏肉のみぞれあんかけ [副菜] 切干大根

[夕] [主菜] 海老の含め煮 [副菜] かぼちゃの煮付け

1日セット分 ● 495g / 252kcal / 塩分 3.4g



商品番号: 213035

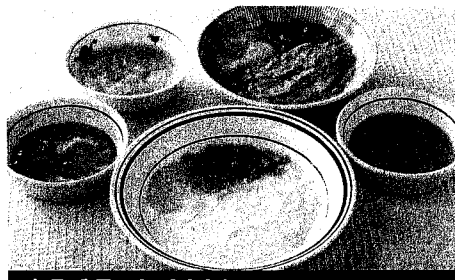
ミキサー食 1日セット ⑤ 1,200円(税込)

【朝】(主菜) — (副菜) カリフラワーのオーロラソース和え

【昼】(主菜) カレイの煮付け (副菜) ジャがいものそぼろ煮

【夕】(主菜) しゅうまい (副菜) 小松菜と油揚げの和え物

1日セット分 ● 495g / 279kcal / 塩分 3.7g



商品番号: 213036

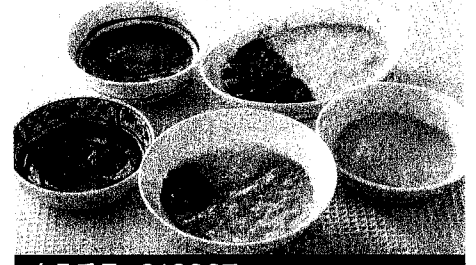
ミキサー食 1日セット ⑥ 1,200円(税込)

【朝】(主菜) — (副菜) キャベツとしらすのさっぱり風味

【昼】(主菜) 牛肉の味噌煮込み (副菜) さつま芋の煮物

【夕】(主菜) 白身フライタルタルソース (副菜) いんげんのごま和え

1日セット分 ● 495g / 363kcal / 塩分 4.8g



商品番号: 213037

ミキサー食 1日セット ⑦ 1,200円(税込)

【朝】(主菜) — (副菜) ツナとコーンのマヨ風味和え

【昼】(主菜) さわらのおろし煮 (副菜) 麻婆茄子

【夕】(主菜) 鶏肉の利休風煮 (副菜) いかとワケギのぬた

1日セット分 ● 495g / 321kcal / 塩分 4.1g



商品番号: 213038

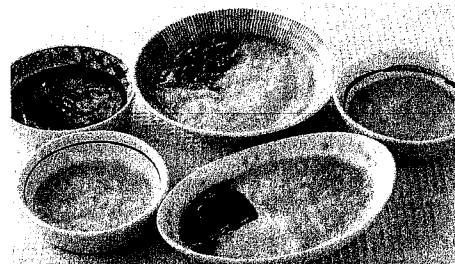
ミキサー食 1日セット ⑧ 1,200円(税込)

【朝】(主菜) — (副菜) アスパラのコーンクリーム

【昼】(主菜) 牛肉とピーマンのオイスターソース (副菜) れんこんきんぴら

【夕】(主菜) 和風ハンバーグ (副菜) かぼちゃのいとこ煮

1日セット分 ● 495g / 290kcal / 塩分 3.3g



商品番号: 213039

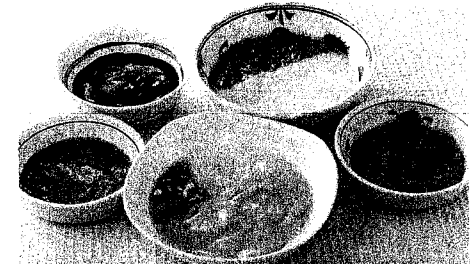
ミキサー食 1日セット ⑨ 1,200円(税込)

【朝】(主菜) — (副菜) たけのこの味噌和え

【昼】(主菜) 和風とんかつ (副菜) ほうれん草のごま和え

【夕】(主菜) 白身魚の甘酢あんかけ (副菜) 卵の花

1日セット分 ● 495g / 362kcal / 塩分 4.6g



商品番号: 213040

ミキサー食 1日セット ⑩ 1,200円(税込)

【朝】(主菜) — (副菜) れんこんの焼き風

【昼】(主菜) 親子煮 (副菜) ひじき煮

【夕】(主菜) 肉団子の味噌煮込み (副菜) 茄子の含め煮

1日セット分 ● 495g / 305kcal / 塩分 4.6g



商品番号: 213041

ミキサー食 1日セット ⑪ 1,200円(税込)

【朝】(主菜) — (副菜) ブロッコリーの白和え

【昼】(主菜) 白身魚のクリーム煮 (副菜) チンゲン菜と蒸し鶏のねぎ風味

【夕】(主菜) 豚しゃぶのゴマ風味 (副菜) しらすとワカメの酢の物

1日セット分 ● 495g / 239kcal / 塩分 3.2g



商品番号: 213042

ミキサー食 1日セット ⑫ 1,200円(税込)

【朝】(主菜) — (副菜) 大根と人参の梅しそ風味

【昼】(主菜) カニ玉風 (副菜) いりどり

【夕】(主菜) 赤魚の酒蒸し (副菜) きんぴらごぼう

1日セット分 ● 495g / 240kcal / 塩分 3.9g



商品番号: 213043

ミキサー食 1日セット ⑬ 1,200円(税込)

【朝】(主菜) — (副菜) しらすと白菜の煮浸し

【昼】(主菜) いとよりの野菜みぞれあんかけ (副菜) ぜんまいの煮物

【夕】(主菜) 鶏肉の梅肉風 (副菜) ほうれん草の白和え

1日セット分 ● 495g / 305kcal / 塩分 3.8g



商品番号: 213044

ミキサー食 1日セット ⑭ 1,200円(税込)

【朝】(主菜) — (副菜) 切干大根

【昼】(主菜) 豆腐ハンバーグの野菜あん (副菜) さつま芋のツナマヨサラダ

【夕】(主菜) ビーフシチュー (副菜) 野菜とウインナーの炒め物

1日セット分 ● 495g / 306kcal / 塩分 3.3g



商品番号: 213045

ミキサー食 1日セット ⑮ 1,200円(税込)

【朝】(主菜) — (副菜) ほうれん草とコーンのバターソテー

【昼】(主菜) さわらのおろし煮 (副菜) 高野豆腐の煮物

【夕】(主菜) ハンバーグのトマト煮込み (副菜) かぼちゃのミルク煮

1日セット分 ● 495g / 247kcal / 塩分 3.4g



商品番号: 213046

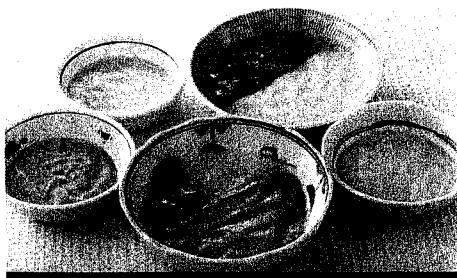
ミキサー食 1日セット ⑯ 1,200円(税込)

【朝】(主菜) — (副菜) さつま芋の煮物

【昼】(主菜) チキンのカレーソース煮 (副菜) ブロッコリーと人参のごま和え

【夕】(主菜) 白身魚の照り煮 (副菜) おくらと湯葉の煮浸し

1日セット分 ● 495g / 287kcal / 塩分 3.8g



商品番号：213047

ミキサー食 1日セット ⑬ 1,200円(税込)

[朝] [主菜] — [副菜] 大豆の煮物

[昼] [主菜] いかと野菜の中華あん [副菜] だし巻き玉子

[夕] [主菜] 牛肉の味噌煮込み [副菜] ブロccoliの白和え

1日セット分 ● 495g / 300kcal / 塩分 3.7g



商品番号：213048

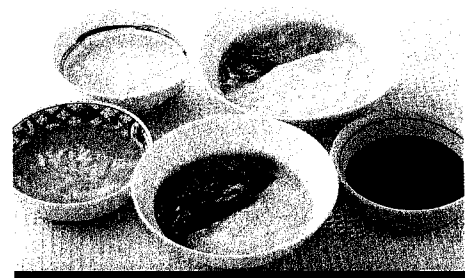
ミキサー食 1日セット ⑭ 1,200円(税込)

[朝] [主菜] — [副菜] ジャガイモのコンソメ煮

[昼] [主菜] 豚肉豆腐 [副菜] がんも野菜の煮物

[夕] [主菜] カレイの煮付け [副菜] 大根の煮物

1日セット分 ● 495g / 241kcal / 塩分 4.3g



商品番号：213049

ミキサー食 1日セット ⑮ 1,200円(税込)

[朝] [主菜] — [副菜] ほうれん草のごま和え

[昼] [主菜] サバの柚子風味焼き [副菜] 揚げ出し豆腐

[夕] [主菜] しゅうまい [副菜] 八宝菜

1日セット分 ● 495g / 302kcal / 塩分 4.0g



商品番号：213050

ミキサー食 1日セット ⑯ 1,200円(税込)

[朝] [主菜] — [副菜] ひじき煮

[昼] [主菜] オムレツ [副菜] ほうれん草のベーコン炒め

[夕] [主菜] 海老の含め煮 [副菜] 肉じゃが

1日セット分 ● 495g / 282kcal / 塩分 4.9g



商品番号：213051

ミキサー食 1日セット ⑰ 1,200円(税込)

[朝] [主菜] — [副菜] いりどり

[昼] [主菜] サバの味噌煮 [副菜] チンゲン菜のお浸し

[夕] [主菜] 酢豚 [副菜] ジャコナス

1日セット分 ● 495g / 235kcal / 塩分 4.3g



商品番号：213052

ミキサー食 1日セット ⑱ 1,200円(税込)

[朝] [主菜] — [副菜] ぜんまいの煮物

[昼] [主菜] 親子煮 [副菜] かぼちゃの煮付け

[夕] [主菜] 赤魚の酒蒸し [副菜] ほうれん草の白和え

1日セット分 ● 495g / 311kcal / 塩分 3.9g



商品番号：213053

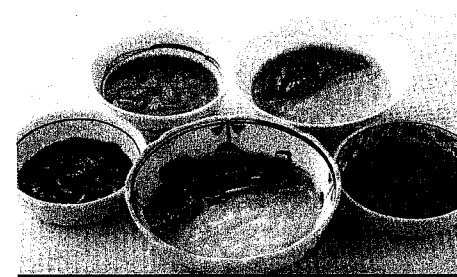
ミキサー食 1日セット ㉑ 1,200円(税込)

[朝] [主菜] — [副菜] さつま芋のツナマヨサラダ

[昼] [主菜] 白身魚のクリーム煮 [副菜] おくらのごま和え

[夕] [主菜] 豆腐ハンバーグの野菜あん [副菜] チンゲン菜と蒸し鶏のねぎ塩風味

1日セット分 ● 495g / 258kcal / 塩分 3.6g



商品番号：213054

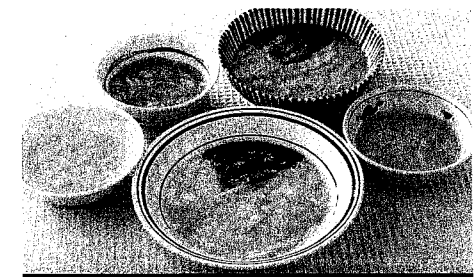
ミキサー食 1日セット ㉒ 1,200円(税込)

[朝] [主菜] — [副菜] かぼちゃのいとこ煮

[昼] [主菜] 中華皿 [副菜] 麻婆茄子

[夕] [主菜] 豚肉の生姜ソース [副菜] 小松菜と貝の煮浸し

1日セット分 ● 495g / 234kcal / 塩分 3.2g



商品番号：213055

ミキサー食 1日セット ㉓ 1,200円(税込)

[朝] [主菜] — [副菜] 卵の花

[昼] [主菜] 和風とんかつ [副菜] れんこんきんぴら

[夕] [主菜] 牛肉とピーマンのオイスターソース [副菜] ジャーマンポテト

1日セット分 ● 495g / 400kcal / 塩分 4.2g



商品番号：213056

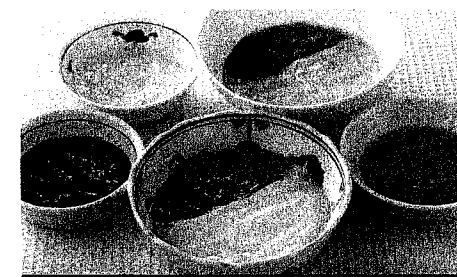
ミキサー食 1日セット ㉔ 1,200円(税込)

[朝] [主菜] — [副菜] 茄子の含め煮

[昼] [主菜] いとよりの野菜みぞれあんかけ [副菜] ほうれん草のお浸し

[夕] [主菜] カニ玉風 [副菜] 人参の白和え

1日セット分 ● 495g / 263kcal / 塩分 3.6g



商品番号：213057

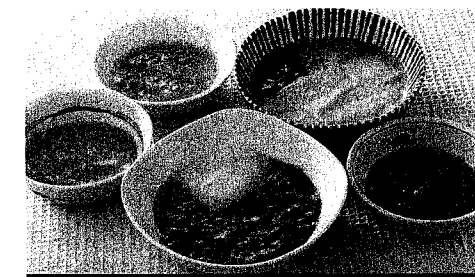
ミキサー食 1日セット ㉕ 1,200円(税込)

[朝] [主菜] — [副菜] 温野菜サラダ

[昼] [主菜] 豚しゃぶのごま風味 [副菜] 里芋のそぼろ煮

[夕] [主菜] 白身魚の照り煮 [副菜] 菜の花のおかか和え

1日セット分 ● 495g / 306kcal / 塩分 3.5g



商品番号：213058

ミキサー食 1日セット ㉖ 1,200円(税込)

[朝] [主菜] — [副菜] きんぴらごぼう

[昼] [主菜] 鶏肉の梅肉風 [副菜] ジャガイモのコンソメ煮

[夕] [主菜] ビーフシチュー [副菜] ブロccoliと人参のごま和え

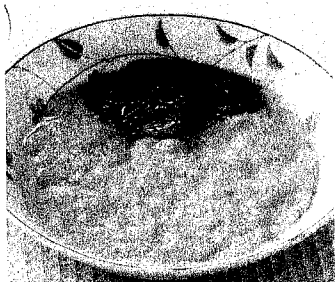
1日セット分 ● 495g / 285kcal / 塩分 3.2g

ミキサー食 (単品)

14種類のレパートリーからお選びください

●冷凍でお届け致します。

※ 画像は容器から器に移し替えたものです。



商品番号: 212001

牛肉とビーマンのオイスターソース
384円 (税込)

1食分 ● 150g / 95kcal / 塩分 0.9g



商品番号: 212002

いかと野菜の中華あん
384円 (税込)

1食分 ● 150g / 59kcal / 塩分 0.8g



商品番号: 212003

豚肉豆腐
384円 (税込)

1食分 ● 150g / 75kcal / 塩分 1.4g



商品番号: 212004

白身魚のクリーム煮
384円 (税込)

1食分 ● 150g / 66kcal / 塩分 0.9g



商品番号: 212005

カニ玉風
384円 (税込)

1食分 ● 150g / 63kcal / 塩分 1.2g



商品番号: 212006

いとよりの野菜みぞれあんかけ
384円 (税込)

1食分 ● 150g / 98kcal / 塩分 0.6g



商品番号: 212007

豆腐ハンバーグの野菜あん
384円 (税込)

1食分 ● 150g / 78kcal / 塩分 1.1g



商品番号: 212008

サバの柚子風味焼き
384円 (税込)

1食分 ● 150g / 108kcal / 塩分 1.4g



商番号: 212009

チキンのカレーソース煮
384円 (税込)

1食分 ● 150g / 83kcal / 塩分 1.4g



商品番号: 212010

赤魚の煮付け
384円 (税込)

1食分 ● 150g / 69kcal / 塩分 1.1g



商品番号: 212011

酢豚
384円 (税込)

1食分 ● 150g / 66kcal / 塩分 0.6g



商品番号: 212012

しゅうまい
384円 (税込)

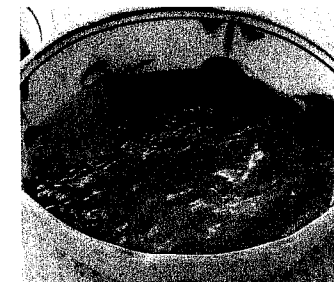
1食分 ● 150g / 77kcal / 塩分 0.9g



商品番号: 212013

オムレツ
384円 (税込)

1食分 ● 150g / 59kcal / 塩分 0.9g



商品番号: 212014

サバの味噌煮
384円 (税込)

1食分 ● 150g / 84kcal / 塩分 2.0g

ミキサー食 (単品) は
すべて384円 (税込)!

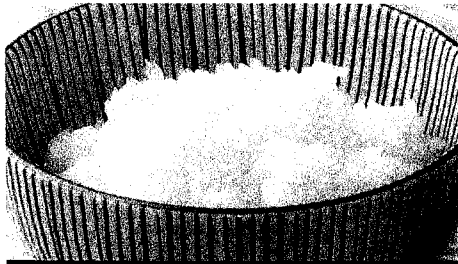


ただやわらかくするだけ
ではなく、風味をできるだけ
活かしてご提供します。

サイドメニュー

用途に合わせてご飯、パン、
スープなどもご用意しております

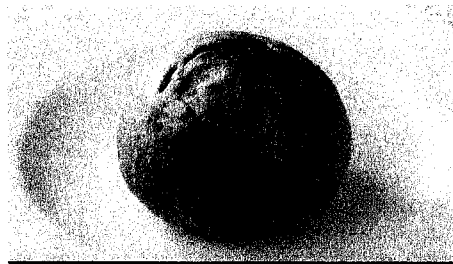
●冷凍でお届け致します。



商品番号：220035

冷凍ご飯 (200g) 164円 (税込)

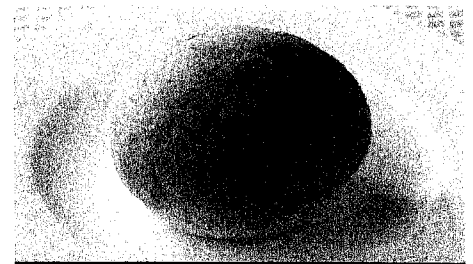
1食 ● 200g / 348kcal / 塩分 0.7g



商品番号：220005

レーズンロール 10個入り 412円 (税込)

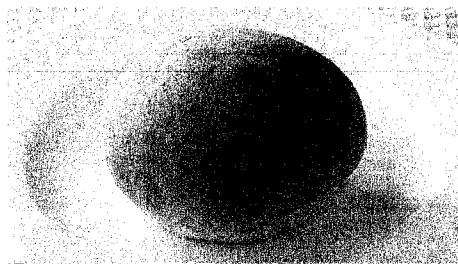
1個 ● 30g / 94kcal / 塩分 0.2g



商品番号：220004

胚芽ロール 10個入り 359円 (税込)

1個 ● 30g / 85kcal / 塩分 0.3g



商品番号：220002

穀物ロール 10個入り 359円 (税込)

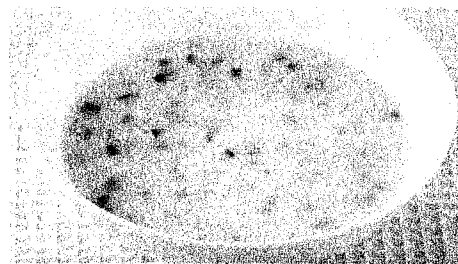
1個 ● 30g / 80kcal / 塩分 0.3g



商品番号：220006

あんぱん 10個入り 418円 (税込)

1個 ● 30g / 92kcal / 塩分 0.1g



商品番号：220032

具たくさんスープ (クリーム) 162円 (税込)

1食 ● 180g / 52kcal / 塩分 0.9g



商品番号：220031

具たくさんスープ (コンソメ) 162円 (税込)

1食 ● 180g / 38kcal / 塩分 0.8g

冷凍パンや
具たくさんスープは
朝食用や軽食用
としても
ご利用出来ます

“電子レンジ”で
温めるだけ
簡単便利で
手間いらず!

食事内容について 「噛む (咀嚼力)」 「飲み込む (嚥下力)」 力に合わせて、お選びください。



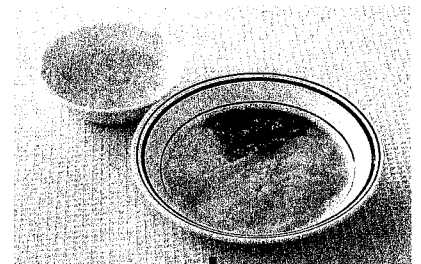
ふつう食

プロの職人による調理、味付けにより美味しく、彩り良く仕上げました。普通の硬さの為、「噛む力」の維持に役立ちます。



やわらか食

食材をよく煮込んだり、ムース状にするなどしてやわらかくした食事です。舌でつぶせる硬さのため、「噛む力」が弱くなった方にどうぞ。



ミキサー食

「噛む力」に加え、「飲み込む力」が弱くなった方におすすめです。食べる楽しさを失わない、豊かな風味と滑らかなのど越しが特徴です。

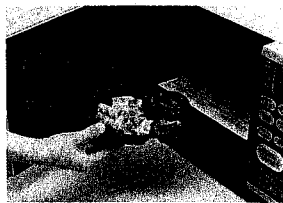
調理方法は簡単です!

* 詳しい調理法は商品パッケージをご確認ください。

ふつう食



1 お届け時は
冷凍です



2 レンジで温める
(500W 約4分)

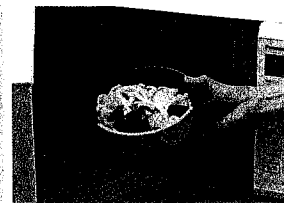


3 器に盛付け、
完成!

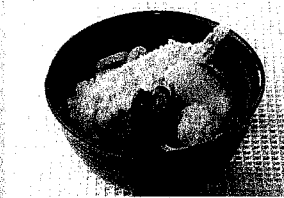
麺類



1 お届け時は
冷凍です



2 器に麺+ダシ+水を入
れレンジで加熱
(500W 約9分)
※解凍容器を
お使いください

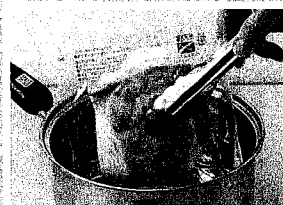


3 あつあつの麺類が
出来上がり!

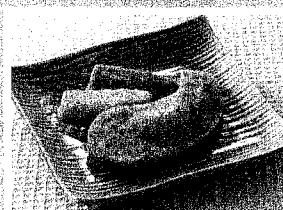
やわらか食



1 お届け時は
冷凍です

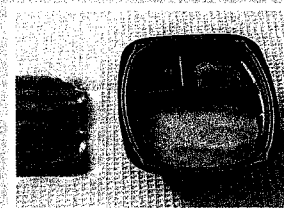


2 ボイル (約12分)



3 器に盛付け、
完成!

ミキサー食

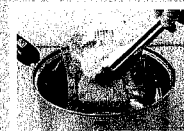


1 お届け時は
冷凍です

2 解凍方法は
3種類あります。



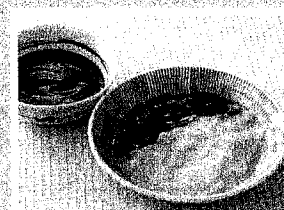
流水解凍



ボイル (約8分)



レンジ (500W 約3分)



3 器に盛付け、
完成!

ご利用案内

- 当サービスは、ご自宅に冷凍食品をお届けするサービスです。
- 商品は、1個からご注文可能です。

ご注文方法

FAX 03-5715-1756

- 専用注文票に必要項目を記入し、上記のお客様センターへ送信してください。
- メールでのご注文も承ります。お気軽にお問合せください。

送料について

送料については、専用のご注文書でご確認ください

お支払いについて

下記、3つの方法が選べます

① 代金引換

- 手数料 324 円 (税込) を負担いただきます

② コンビニ後払い

③ 口座引き落とし

- 1か月分をまとめてご指定の口座より自動的に引き落としさせていただきます。
- ご利用は SOMPO ケアグループ内のサービスをご利用の方に限らせていただきます。
- 口座引き落としの都合上、初月のみ現金によるご請求とさせていただきます。

お届けについて

日時指定・時間指定が承れます

- ご指定のない場合は、最短のお日にちでお届けします。

配達日指定	お届け日をご希望の場合は、最短お届け日以降をご指定ください。 ご注文日 最短お届け日 ～(月) 正午まで……………(木) ～(火) 正午まで……………(金) ～(水) 正午まで……………(土) ～(木) 正午まで……………(日) (木) 午後～(日) 正午まで……………(水)	●当日扱いのご注文の締切りは、正午とさせていただきます。 ●ゴールデンウィーク・夏季・年末年始の納品日については、ご希望に添えない場合があります。 ●地域により、日にち指定をお受けすることができない場合があります。
	下記より、お選びいただけます。 ■指定なし ■午前中(12時まで) ■14～16時 ■16～18時 ■18～20時 ■19～21時	●一部地域や商業施設は、お時間指定をお受けすることが出来ない場合があります。 ●交通事情など、やむを得ない事情により多少お届け時間が前後する場合があります。

[キャンセル・変更について]

- 商品の特性上、ご注文のキャンセル・変更はできませんので、十分にご確認の上、ご注文願います。
- 万が一、商品の品質に問題があった場合、送料無料で同一商品と交換させていただきますので担当事業所またはお客様センターまでご連絡ください。

[個人情報について]

- 当カタログ商品の注文を承る際、ご提供いただくお客様の個人情報の利用目的は下記の通りです。必ず下記内容をご確認・ご了承の上、お申し込みください。
1. ご注文商品またはご請求資料のお届け
 2. 商品代金のご請求やお支払いの確認
 3. 弊社商品・サービスのご案内
 4. その他お客様と業務上必要なご連絡
- 上記について、弊社監督のもと業務の一部を外部委託する場合がございます。

[お問い合わせ窓口] お客様センター **03-5715-1755** (平日9時～18時)

CK●FOODS

株式会社シーケーフーズ

〒140-0002 東京都品川区東品川4丁目12番8号 品川シーサイドイーストタワー 3階
http://www.ckfoods.co.jp TEL: 03-5715-1755

ジャパンケア大泉学園定期巡回・随時対応型訪問介護看護 介護医療連携推進会議 記録

開催日	開催時間
30 年 2 月 23 日	14 : 0 ~ 15 : 0

■出席者

名前	所属	名前	所属
	大泉支所		ふきのとう居宅介護支援事業所
	大泉学園支所		アミカ大泉介護センター
	岡田医院		
	本社		ジャパンケア大泉学園
	ジャパンケア大泉学園		ジャパンケア上石神井
	そんぼの家S四ツ木		ジャパンケア大泉学園

- | | |
|-----------------------|--------------------------|
| 1 開会のあいさつ | <input type="checkbox"/> |
| 2 介護・医療連携推進会議の参加者のご紹介 | <input type="checkbox"/> |
| 3 サービス提供状況の報告 | <input type="checkbox"/> |
| 4 定期巡回・随時対応型訪問介護看護とは | <input type="checkbox"/> |
| 5 サービスへの評価・要望・助言 | <input type="checkbox"/> |
| 6 協議会メンバーからのご連絡 | <input type="checkbox"/> |
| 7 閉会のあいさつ | <input type="checkbox"/> |

■記録

1.開会のあいさつ

まず介護医療連携推進会議の目的ですが、適正な運営を行う事・地域に開かれたサービスをする事で、サービスの質の確保と向上を図るための開催となります。ご意見やご質問などありましたら賜りますので、是非お言葉を頂きたいと思えます。

2.評議会メンバーの紹介

3.サービス提供状況の報告（H29年12月～H30年2月現在）

～在宅～

利用人数： 12月 11名 1月 10名 2月 9名
 新規人数： 12月 2名 1月 0名 2月 0名
 終了人数： 12月 1名 1月 0名 2月 0名
 要介護度別利用者数：介護1/2名 介護4/4名 介護3/1名 介護2/1名 介護1/2名
 年齢別利用者数：80～84歳2名 85～89歳4名 90～94歳3名
 訪問看護別利用者数：アセスメントのみ7名 介護保険訪看2名 医療保険訪看0名
 移動時間：平均15分位の方が多し

～サービス付き高齢者住宅～

利用人数： 12月14名 1月16名 2月 16名
 新規人数： 12月 1名 1月 1名 2月 3名
 終了人数： 12月 1名 1月 0名 2月 0名
 要介護度別利用者数：介護5/2名 介護4/3名 介護3/5名 介護2/3名 介護1/3名
 年齢別利用者数：80～84歳8名 85～89歳5名 90～94歳2名
 95歳以上1名
 訪問看護別利用者数：アセスメントのみ2名 介護保険訪看11名
 医療保険訪看3名
 移動時間：すべて5分以下

■記録

定期巡回とは医療ニーズが高い方また、排泄や服薬の為に1日複数回介助が必要な方、看護によるサポートが必要な方など介護度が高い方でも、安心して自宅で生活を続けていく為に開発されたサービスになっております。

平成24年4月からスタートしたサービスなので、今年で6年目になります。対象の方は、要介護1～5の方までとなっておりますので、総合事業の方や予防1・2の方は対象外となります。

特徴といたしましては、概ね4つです。

- ①ヘルパーの定期訪問：1日1回から居宅のサービス計画書に基づいて複数回、決まった時間に訪問をさせていただき、おむつの交換、服薬介助、その他食事の介助等をさせていただく事となります。
- ②看護ニーズにも対応：必要に応じて看護師が決まった日時に訪問して、床ずれの処置や点滴の管理などを行います。また、訪問看護の利用がなくても定期的に看護師が訪問して、看護の観点から本人やご家族様の状況をお伺いし計画書を作成しております。
- ③つながる安心：不安になったらいつでも相談できる窓口が24時間365日確保しております。
- ④困ったとき・いざというときも安心：「転んで起き上がれない」とか「気分が悪くなった」などの急性増悪に対してもヘルパーが訪問致します。必要に応じて看護師や主治医の指示を仰いで、救急搬送であったり、先生へのとりつぎ等をさせて頂いております。ご自宅に器械を設置させていただいて、お客様が押していただければ当事業所のオペレーターに繋がるように対応させて頂いております。

定期巡回は一体型と連携型で事業所によって種別が異なります。当事業所では連携型の方になっております。看護師さんと連携をしたうえでサービスの提供をさせて頂く事業所になります。（資料の点数参照）

4.平成30年度介護報酬改正における改定事項

★基本報酬の変更：単位数の変更ですが、若干上がっています。当事業所は連携型になっております。

①生活機能連携加算の創設

概要としましては自立支援の重度化防止に資する介護をするために、新たに生活機能向上連携加算を創設しております。連携加算は（Ⅰ）と（Ⅱ）があります。算定としましては訪問リハビリテーションまたは通所のリハビリテーションと連携をしたうえで、利用者様の生活向上を目指した計画を作成した場合に加算出来ます。現時点、当事業所の方はリハビリテーションとの連携は行う予定はございません。予定が組み次第という形で加算することとなります。

②オペレーターに係る基準の見直し

日中（8時から18時）と夜間（18時から8時）におけるコール件数の状況に大きな変化がないという事で国の方で基準を見直している内容になります。介護福祉士がオペレーターを兼務してお客様のコールの対応をさせていただいておりますが、日中におきましてはオペレーターが随時訪問を行う事が可能という兼務を認める形になりました。一時的な基準緩和という事になります。

オペレーターの方の基準緩和もございまして、オペレーターに係る訪問介護サービス提供責任者の「3年以上」の経験も「1年以上」に変更することになります。ただし、オペレーターに求められる基準の要件に関しましては現行のままです。

③介護・医療連携推進会議の開催方法・頻度の緩和

現在は概ね3か月に1回、年4回の介護医療連携推進会議を開催させていただいております。改定後におきましては、年に2回になっております。概ね6か月に1回という形になります。また、各事業所と連携をして行う場合においても2回のうち1回と定められて

■記録

おります。今後はめぐみの会さんと一緒に合同で1回目を開催し、2回目は各事業所ごとの開催というのもあるかもしれません。

④同一建物等居住者にサービスを提供する場合の報酬

同一建物で当社ですと、そんぼの家S大泉北にあります。その同一建物のサービス提供報酬の減算幅の見直しになります。現在サ付住宅や集合住宅を利用されている方に定期巡回を派遣させていただくと、月600単位の減算で対応させて頂いております。これが改正されまして、600単位の減算は変わらないのですが、ひと月当たり50人以上の利用者様が増えると900単位の減算が増えるという内容になっております。

⑤地域へのサービス提供の推進

一部事業所において利用者様のすべてが同一敷地内または、隣接する敷地内に所在する建物に居住しているような実態を踏まえ、定期巡回の事業者は正当な理由がある場合を除き地域の利用者様に対してもサービスを行って下さい、という事が明確化されました。当事業所のそんぼの家S大泉北では、サテライト申請をしておりますので、当事業所から直接の派遣という形になっております。例えば大泉北の1階にサテライトを設けてサテライトからそんぼの家S大泉北のお客様だけでなく近隣の方への提供も行うという形になります。

⑥ターミナルケアの充実

こちらは看取りに対応した内容になります。看取り期における本人・家族を十分な話し合いや訪問看護とほかの介護関係者との連携を更に充実させる観点から、「人生最終段階における医療の決定プロセスに関するガイドライン」等の内容に沿った取組を行う事を明示する内容となっております。ガイドラインですが、お客様と最後までどうしたいとか医療機関をどこにするかという事の取り決めをし、明言化して各事業所と情報共有を図り対応していきます。こういうターミナルケアの実施にあたってはケアマネージャーさんと十分な連携を図るという事になっております。

⑦医療ニーズへの対応の促進（緊急時訪問看護加算の見直し）

定期巡回を利用している訪問看護の加算の見直しです。緊急時の訪問看護加算が月290単位から315単位の増額されております。

⑧介護職員処遇改善加算の見直し

定期巡回だけではなく、訪問介護や夜間等その他のサービス種別もそうですが、加算（Ⅰ）から加算（Ⅴ）まで改定されています。当事業所はジャパンケア大泉学園でございますが会社のほうはSOMPOケアメッセージの方で処遇改善加算を取得します。当事業所におきましては、加算（Ⅰ）を算定しています。

5.サービスへの評価・要望・助言

私どものほうからSOMPPOケアグループのご案内という資料を入れさせていただきました。当事業所は12月からSOPMPOケアメッセージグループに入りました。

SOPMPOケアのやっている事業所一覧で介護付き有料老人ホームからサ付、在宅などありますが、在宅老人ホームなども世田谷や新宿でさせて頂いております。その他通所グループホーム、福祉用具レンタル、小多機能、給食とフルラインナップありますので、何かありましたらご相談いただければと思います。

実際にサービス付高齢者住宅に住んでいて、実家に戻りたいという事で在宅になる方もいらっしゃる。住宅改修が不可能な方などはサービス付高齢者住宅に移動される方もいます。定期巡回は生活援助の部分に手が中々かけられないので、食事の面などではこちらのグループのシーケーフーズという給食会社を利用しております。1食分ずつ冷凍食品になっているのですが、それをヘルパーが温めてお出しするという援助を行っております。時間の短縮にもなっておりますので、必要に応じてご紹介させて頂いております。

■記録

- ★：1食あたりおいくらなんですか？
 - ：ご飯は別ですが、1食300円弱くらいです。
 - ：品物によって前後ありますが、ハンバーグやカレー・うどん・そば等単品で約80種類をご用意させていただいております。
- ★：配食ですと聞かれる声は、どうしても好みがあるので甘いのと辛いのが混ざっているような野菜だけが違うだけでみな同じではないか、というような事をお聞きします。仕方ないのですが、すぐに辞めてしまったりという事も結構多いです。
 - ：シーケーフーズが始まったきっかけというのが、定期巡回で生活援助の方をどう短縮するのかという事でした。独居の方だとどうしてもやらないわけにはいかないのに、冷凍保存をして電子レンジで温めてお出しするという形で時間の短縮に繋がります。
- ★：時間の短縮になり、他に出来ることが増えたら喜びにつながる事にもなりますね。
 - ：80種類位あると、ご自宅にストックすることも出来るので、今日は何が良いかお客様に選んでいただけるので、ご好評いただいております。
 - ：あと、パンやスープセットもあるので朝パンを食べて夜ご飯というような選択も出来ます。歯の状態合わせて食事を作るのが中々難しいのでミキサー食もあり、ご家族様も楽になると思います。
- ★：どのように届くのですか？
 - ：1食単位からも購入出来ますが、1000円以上買うと送料無料になるので、まとめてご購入されてる方が多いです。段ボールで届きます。
- ★：安否確認さえされていれば、毎日お弁当よりも人が来られるのが面倒な方は、受けとる手間を考えたらこの方が良いですね。
 - ：私達がテーブルにおいておけば自分が食べたい時に電子レンジで温めて食べられますので、ヘルパーの来る時間を気にしなくて良いという利点もあります。
- ★：人間らしくという言葉がよくですが、そういう事ですよね。

~~~~シーケーフーズのパンフレットを配る~~~~

- ★：サ高住で段々重度化していく方もいると思うのですが、ここで生活するのが厳しいな、という方の場合本人が決められない意思決定などはどのようにされてますか？
 - ：事前にお話をし、ある程度の意見を聞いた上で、状態が悪くなりかけた時に家族様にも集まって、今後どうしていくか決めさせて頂くという形になっております。
- ★：ご家族様とのかかわりを維持しながら過ごされているという感じですか？
 - ：はい。あと、訪問診療や訪問看護が入っていれば来ていただいて、何が出来るかという事を含めて決めていただくようにしています。
- ★：お子様が先に亡くなって、奥様も亡くなって単身者になっている方で資産があるので、法廷相続人が10人もいるのですが、最初から短期記憶がないのでで本人を説得して後見人をつけるというような事も不可能です。このような場合どうされていますか？
 - ：似たようなケースだと弁護士さんが大体介入されるんですよね。弁護士さんに誰が決定権がある方なのかあらい出していただきます。
- ★：弁護士さんをたてるのか、家族の代表者を決める事ですね。
- ★：排尿センサーD Freeとはどういうものなのでしょう？（SOMP Oケアグループパンフレット内にて）
 - ：当社のSOMP Oケアネクストという会社でラヴィーレという所で実施しているものなのですが、おむつの中にセンサーを入れます。そのセンサーが水分を感知すると事務所にある機器に排尿が出ましたとお知らせしてくれるんです。そしておむつの交換に行くのですが、ある程度データがたまっていくと大体この時間で排尿が出るだろうという事が数値で出るの、その時間に合わせてトイレ誘導させていただいて、尿失禁のものを無くしていこうというものです。
- ★：もう使用はしているのですか？
 - ：SOMP Oの家Sではまだですが、ラヴィーレという特定施設では運用しております。

■記録

～介護・医療連携推進会議による評価を参加者の皆様にご記入いただく（約20分）～

6.協議会メンバーからのご連絡

岡田医院様より勉強会のお知らせ

日時：2月28日（水） 18：15～

場所：関区民ホール

内容：過疎地域と都市部の在宅医療の違い

7.閉会のあいさつ
