

基本料金のご案内

敷金
家賃3ヵ月分

月額費用(税込)

111,240円

内訳	家賃(非課税)	共益費(非課税)	生活支援サービス費(税込)
	60,000円	34,740円	16,500円

※共益費は共用部分の維持管理費(水道光熱費、保守管理費等)、居室の水道・電気代。
※生活支援サービス費は24時間の緊急時の対応及び安否確認、介護等の相談及び外部業者への取り次ぎ、簡単な宮繕作業等。

その他の費用

①食費:提携給食会社をご利用の場合(8%税込)

	1日	1ヶ月(30日の場合)
1日(3食)セット	1,890円	56,700円

②ホームに介護保険サービスを提供する事業所が併設している場合がございます。

③介護サービスを利用した場合、介護保険負担割合証に記載された割合に応じた、自己負担額が別途必要になります。

ホームアクセス

公共交通機関でお越しの場合

- ・JR「新札幌駅」より徒歩約16分
- ・地下鉄東西線「新さっぽろ駅」より徒歩約13分
- ・地下鉄東西線「新さっぽろ駅」から、中央バスもみじ台団地線(白28・もみじ台団地方面)「もみじ橋」バス停より徒歩約4分

車でお越しの場合

道央自動車道(均一区間) 札幌南IC上り 出口より約13分



〒004-0021 北海道札幌市厚別区青葉町13-5-40

「そんぽの家S」共通施設概要 ●居室設備:トイレ(手すり付き)、洗面台、クローゼット、緊急通報コール、スプリングラー、冷暖房設備 ●共用設備:居間・食堂、浴室、トイレ、洗濯室、台所、エレベーター、エアコン ●入居対象:概ね60歳以上の方 ●類型:サービス付き高齢者向け住宅 ●土地・建物の権利形態:賃借 ●居住の権利形態:賃借形式 ●利用料の支払い方法:月払い方式 ●介護居室区分:全室個室

開設年月	2012年10月1日
居室数・定員	40室(40名)

SOMPOケア

介護
なんでも
相談室

見学のご予約はもちろん、「資料請求」「介護に関するご相談」などお気軽にお電話ください。

ミナ イイ ワ ロウ コ

0120-37-1865

受付時間:午前9時~午後6時(土・日・祝日も受付) ※年末年始は除く

ホームや事業の詳細は、ウェブサイトへ

SOMPOケア 公式 検索

〈事業主体〉SOMPOケア株式会社
東京都品川区東品川4-12-8 品川シーサイドイーストタワー



SOMPOケア

介護の未来を変えていく

2024年10月

サービス付き高齢者向け住宅

SOMPOケア そんぽの家S 札幌青葉



自由な人生をあなたに。



地域のきずなを大切に、まごころで安心した住まい

国土交通省・厚生労働省が所管する“高齢者住まい法”の改正により新たに施行された、高齢者が安心して居住できる賃貸住宅です。

一定の広さ・設備と、バリアフリー構造を完備。ケアの専門家による安否確認・生活支援サービスを充実。

地域包括ケアを基本とし、「医療と介護」その他様々なサービスを適切に切れ目なくご提供できる安心と安全の住まいです。

ご入居までの流れ

ご相談

ご不明な点やご見学のご希望などお気軽にスタッフへご相談ください。まずはお電話ください。

ホーム見学

ホームにお越しいただき居室や館内共用施設をご覧ください。スタッフがご案内いたします。

お申し込み

ご本人・ご家族さまにご契約内容の詳しいご説明をさせていただきます。必要書類のお渡しや、ご用意いただく書類をご説明いたします。

面接

フロントスタッフやケアマネジャー等と面談いただきどのようなサービスが必要かサービスのプランニングをご提案いたします。

ご契約

必要書類をご提出いただき入居時に必要な金額をお納めいただいた上でご入居の契約をさせていただきます。

ご入居

いよいよ新しい生活がスタートいたします。快適な暮らしをお楽しみください。

※写真は一部イメージです。

生活支援サービス

緊急対応や安否確認など、安心して生活していただけるようにサポートします。また充実した生活支援サービスで、日常生活での不安やお困りごとなど生活に密着したサポートも対応します。

— フロントサービス —

来訪者の対応、郵便物・宅配便の受け取り、タクシーの手配、クリーニング等のご紹介、訪問理美容室の予約などを承ります。

— 日常生活相談 —

日常生活の中で、お困りごとや心配ごとがある時は、お気軽にご相談ください。

— 緊急時対応サービス —

全室緊急呼出装置を完備。急な体調不良や突発的な事故など、緊急時の対応をいたします。

— 安否確認 —

365日状況把握(安否確認)をケアの専門家が定期的にさせていただきます。

居室・設備

お気に入りの家具や使い慣れた電化製品も持ち込み自由となっております、これまでと変わらない生活ができます。また、建物内はバリアフリー設計です。安心・安全に配慮した設備が充実しており、快適にお過ごしいただけます。

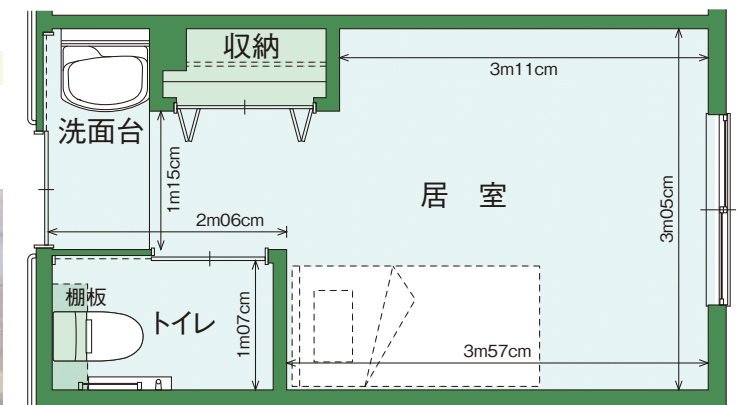
● 1階居室:11室 ● 2階居室:29室 計40室

居室基本設備

●トイレ(手すり付き) ●クローゼット
●洗面台(車いす対応) ●スプリンクラー
●緊急呼出装置 ●暖房設備 ●エアコン

共用設備

●居間・ダイニング ●浴室
●トイレ ●洗濯室 ●キッチン
●エレベーター



併設介護サービス事業

生活のさまざまなシーンで介護サービスを提供します。日々の生活を継続できるように暮らしに必要なお手伝いをいたします。



看護小規模多機能型居宅介護

ご自宅を中心に、訪問介護や訪問看護、通い、宿泊サービスを組み合わせ、24時間365日切れ目のない安心をお届けする介護サービスです。



居宅介護支援

介護支援専門員(ケアマネジャー)が、ご利用者さまとご家族さまの希望をお伺いして、最適なプランを作成。プラン作成後も継続的にプランの見直しなどを行います。介護保険利用の手続きもお手伝いいたします。



訪問看護

病気や障害を持った方が安心して生活できるよう、看護スタッフがご自宅へ伺い、療養生活をサポートします。地域の病院とも連携し、24時間連絡体制のもと「安心」をお届けします。



訪問介護

資格を持ったケアスタッフがご自宅へ伺い、食事や入浴の介助、洗濯や掃除など、生活をお手伝いします。大掃除や庭木の水やりなど、介護保険では対応できない「保険適用外サービス」もあります。

食事サービス

栄養管理を徹底しながらも、食べる楽しみを忘れないお食事を1日3食365日、ご用意いたします。お身体の状態に応じた食事形態にも対応いたします。

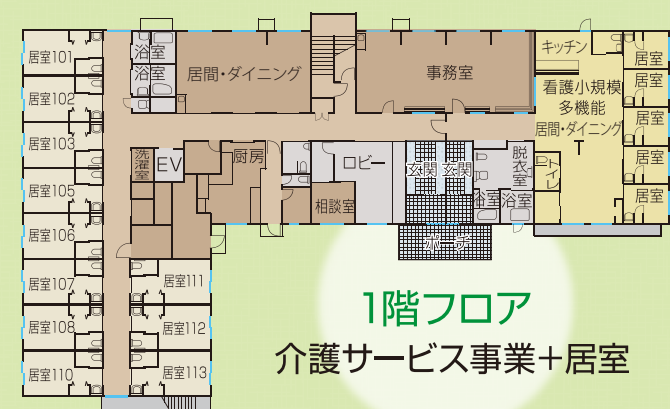


入居条件

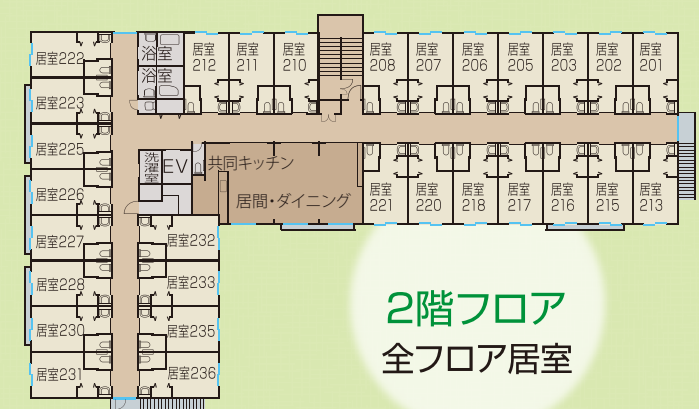
- ◎60歳以上の自立の方
- ◎要支援・要介護の方
- ◎身元保証人を立てられる方

●共益費は、共用部の維持管理費、居室の水道電気料が含まれます。●生活サポート費の内容は、以下の通り◆フロントサービス(来訪・外出の管理、郵便物・宅配便の受取、タクシーの手配、クリーニング等のご紹介、訪問理美容室の予約など)◆日常生活相談◆緊急時対応サービス(24時間併設事業所職員常駐)●介護サービスが必要な方は、在宅介護サービスをご利用いただけます。介護保険の相談、ケアプラン作成、身体介護、生活援助、通所サービスなど、1階の介護事業所がご相談を承ります。

<物件概要>●サービス付き高齢者向け住宅・看護小規模多機能型居宅介護事業・訪問看護事業・居宅介護支援事業・訪問介護事業●所在地／札幌市厚別区青葉町13丁目5番40号●構造・規模／木造2階建(ツーバイフォー)●用途地域第一種低層住宅専用地域●敷地面積／1,930.50㎡(内、小規模多機能195.44㎡)●延床面積／1,563.24㎡●賃貸戸数／40戸●専有面積18.15~18.24㎡<事業主体>SOMPOケア株式会社 〒140-0002 東京都品川区東品川4丁目12番8号 品川シーサイドイーストタワー TEL:03-6455-8560(代表)



1階フロア
介護サービス事業+居室



2階フロア
全フロア居室