



◆ご利用料金のご案内

A：一時金方式

入居時に一時金を頂き、入居期間中は所定の月額利用料に前払金を充当し入居期間中の月額利用料を抑えるプランです。

■一時金(非課税).....780万円

【内訳】

○前払金(非課税).....630万円(5年償却)

想定居住期間(60か月)の家賃相当額の一部としてお預かりします。

【返還金制度】.....入居後、満5年以内に契約が終了する場合は前払金預かり残高を返還いたします。

入居年数	1年	2年	3年	4年	5年
返還額	504万円	378万円	252万円	126万円	0円

○初期償却額(非課税)....150万円

想定居住期間を超えて契約が継続する場合に備えて受領する金額となります。

入居後3か月で償却し、3か月以内に契約が終了した場合には全額を返還します。

■月額利用料.....入居期間中は所定の月額利用料から、前払金相当額を除く利用料をお支払いいただきます。入居日より60か月経過後は、前払金相当額を除く利用料を継続し、追加費用も発生しません。

■前払い併用プラン(家賃の一部を前払いする方式)

プラン	居室タイプ (60室)	前払金 (非課税)	月額利用料合計 (税込)	家賃相当額 (非課税)	管理費(税込)	食費(税込)
前払いプラン	18.00㎡	780万円	232,820円	35,000円	132,000円	65,820円

B：月額方式

入居時に敷金のみを頂き、入居後は所定の月額利用料を頂く、入居時のお支払い額を抑えるプランです。

なお、月額方式をご入居日より約6年間を経過すると(A)一時金方式より支払い累計額が増大します。

■敷金(非課税).....33万円(月額利用料金1ヶ月分)

■月額利用料.....入居期間中は所定の月額利用料をお支払いいただきます。

■月払いプラン(家賃を毎月払う方式)

プラン	居室タイプ (60室)	月額利用料合計 (税込)	家賃相当額 (非課税)	管理費(税込)	食費(税込)
月払いプラン	18.00㎡	337,820円	140,000円	132,000円	65,820円

C：介護保険料

■介護保険給付1割自己負担の場合の基本額(30日あたり/消費税対象外)

地域単価:5級地

要支援1	要支援2	要介護1	要介護2	要介護3	要介護4	要介護5
5,737円	9,813円	16,992円	19,092円	21,287円	23,325円	25,488円

※上記は基本額です。この他に体制等法令に定められた要件を満たした場合に加算されます。詳細はお問い合わせ、または重要事項説明書をご確認ください。なお、自己負担額は介護保険負担割合証記載の割合に応じた額となります。

◆毎月のお支払例

※お支払金額は一例です。介護度・負担割合・ご利用状況により異なります。

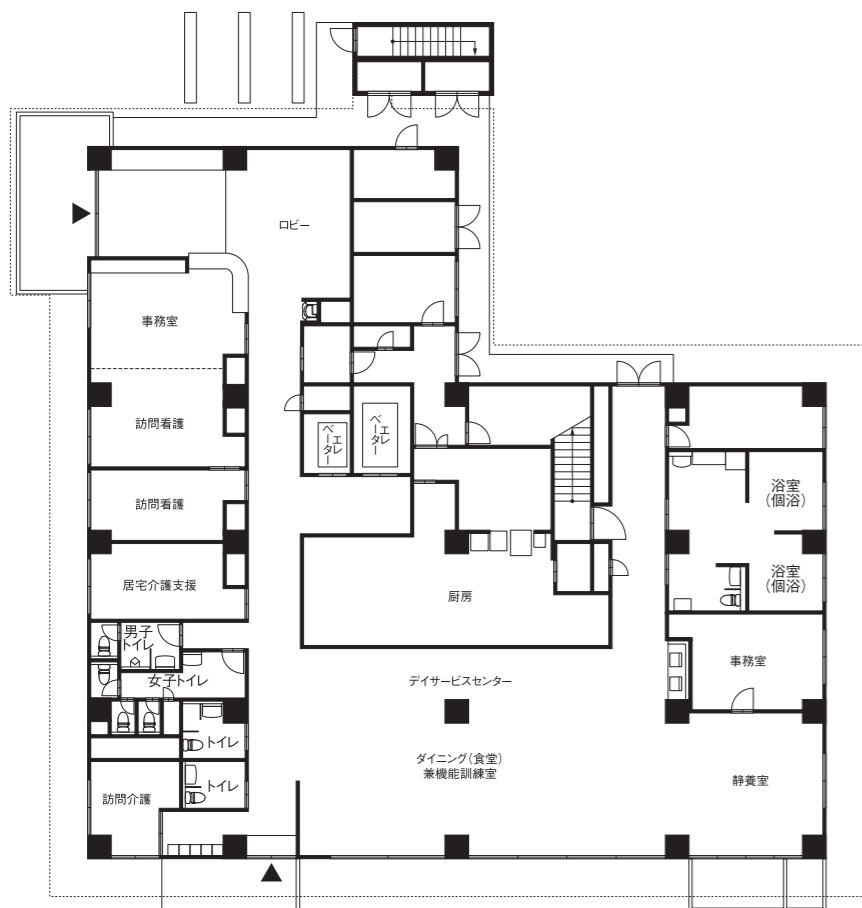
★要支援1、負担割合1割、1月(30日間)の場合

	入居一時金方式	月額利用料金方式
介護保険一部負担額(非課税) (内訳) 要支援1 医療機関連携加算 サービス提供体制加算 ADL維持等加算 科学的介護推進体制加算 介護職員処遇改善加算 介護職員等特定処遇改善加算 介護職員等ベースアップ等支援加算	7,371円	7,371円
家賃相当額(非課税)	35,000円	140,000円
管理費(税込)	132,000円	132,000円
食事(税込/1日あたり) ・朝食 324円 ・昼食(おやつ含む) 770円 ・夕食 1,100円	65,820円	65,820円
合計	240,191円	345,191円

★要介護1、負担割合1割、1月(30日間)の場合

	入居一時金方式	月額利用料金方式
介護保険一部負担額(非課税) (内訳) 要介護1 夜間看護体制加算 医療機関連携加算 サービス提供体制加算 ADL維持等加算 科学的介護推進体制加算 介護職員処遇改善加算 介護職員等特定処遇改善加算 介護職員等ベースアップ等支援加算	20,252円	20,252円
家賃相当額(非課税)	35,000円	140,000円
管理費(税込)	132,000円	132,000円
食事(税込/1日あたり) ・朝食 324円 ・昼食(おやつ含む) 770円 ・夕食 1,100円	65,820円	65,820円
合計	253,072円	358,072円

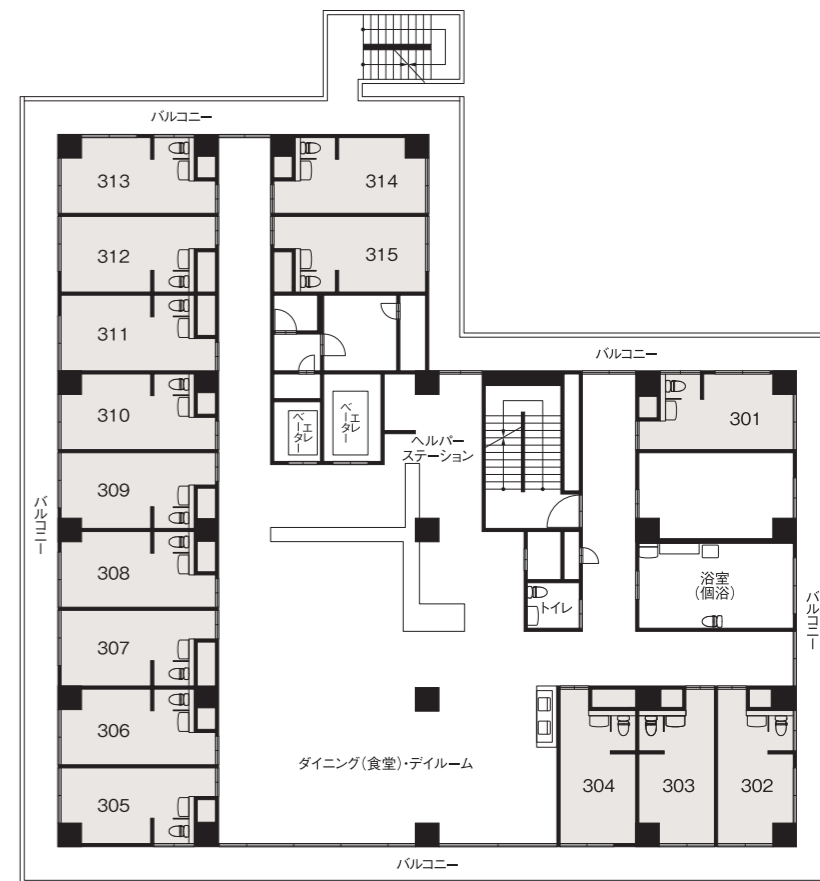
SOMPOケア ラヴィーレ平和公園 フロアガイド



1F



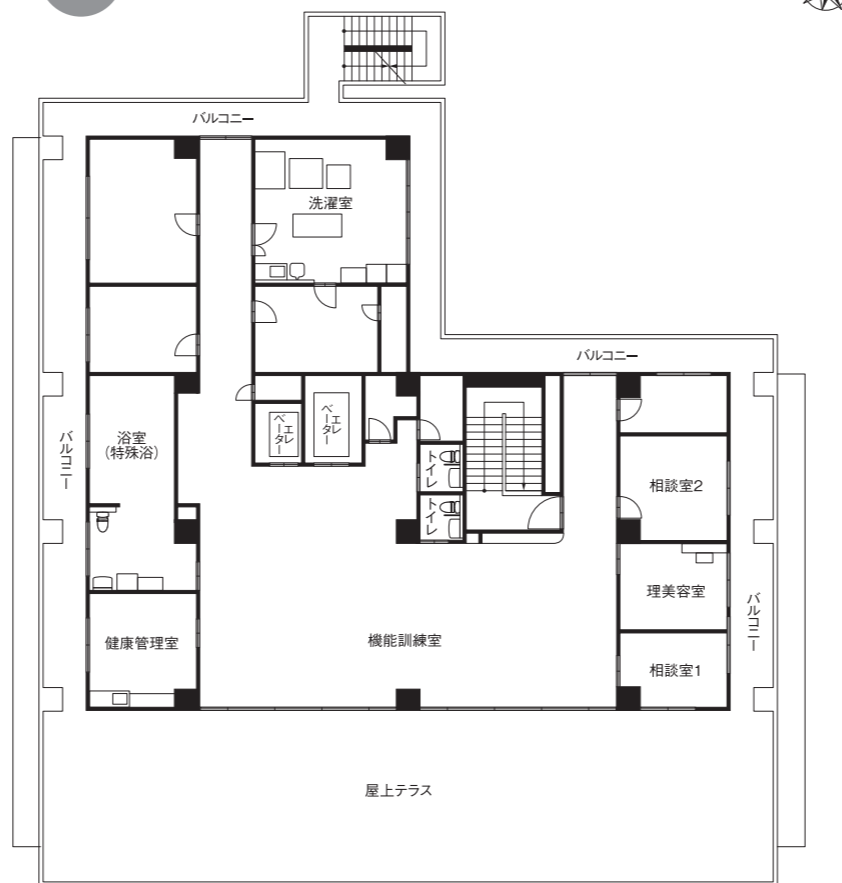
2F



3F



4・5F



6F

SOMPOケア ラヴィーレ平和公園

〈広島市有料老人ホーム設置運営指導指針による表示事項〉

- 類 型 / 介護付有料老人ホーム(一般型特定施設入居者生活介護)
- 広島市指定番号 / 3470215298
- 表示事項 / 居住の権利形態…利用権方式
 利用料の支払い方式…選択方式(前払い方式・月払い方式)
 入居時の条件…原則65歳以上とし、要支援・要介護の方
 入居契約および管理規定等をご了承いただき、円滑に共同生活が営める方
 身元引受人を2名たてられる方
 介護保険…広島市指定特定施設入居者生活介護・
 介護予防特定施設入居者生活介護
 介護居室区分…全室個室
 職員体制…要支援・要介護者の合計人数：配置直接処遇
 スタッフの人数=1.5：1以上
 ※週40時間の常勤換算