



SOMPO ケア

介護の未来を変えていく

2024年2月

住宅型有料老人ホーム ラヴィーレレジデンス泉中央

〒981-3133 宮城県仙台市泉区泉中央四丁目14番地の5

[アクセス]

仙台市地下鉄南北線「泉中央」駅より徒歩8分(約625m)
※徒歩分数は1分80m以下で算出しております。

地下鉄南北線
「泉中央」駅

徒歩約8分

ラヴィーレ
レジデンス
泉中央

人生にゆとりある豊穡を。

SOMPO ケア ラヴィーレレジデンス泉中央

住宅型有料老人ホーム



展望スペースより泉中央駅方面を望む



展望スペースより七北田公園を望む



■「ラヴィーレレジデンス泉中央」施設概要 ●所在地/〒981-3133 宮城県仙台市泉区泉中央四丁目14番地の5 ●共用施設/ダイニングルーム・ラウンジ(1~6階)・石庭・展望スペース・大浴室・機械浴室・個浴室(2~6階)・機能訓練室・展望バルコニー(2~6階)・健康管理室・多目的室(生活相談室)・ビューティーサロン・マッサージ室・喫煙室・洗濯室・汚物処理室(1~6階)・下足入・ストレッチャー対応型 エレベーター(2基)・共用トイレ・車いす対応共用トイレ ●建物構造/鉄筋コンクリート造地上6階地下1階建(耐火建築物) ●敷地面積/2,508.59㎡ ●延床面積/4,934.48㎡ ●土地・建物の権利形態/賃借 ●類型/住宅型有料老人ホーム ●介護保険/在宅サービス利用可 ●居住の権利形態/利用権方式 ●利用料の支払い方式/選択方式 ●入居時の要件/概ね60歳以上で、入居時自立・要支援・要介護の方 ●居室区分/全室個室 ●総室数/90室(一人部屋75室、二人部屋15室) ●定員105名 ●居室面積/一人部屋:Bタイプ21.12㎡(40室) Dタイプ21.12㎡(23室) Eタイプ23.65㎡(5室) Fタイプ24.40㎡(4室) Gタイプ23.23㎡(3室) 二人部屋:Aタイプ35.75㎡(10室) Cタイプ39.70㎡(5室) ●居室内設備/・想い出ボックス・フローリング(一部クッションフロア)・車いす対応洗面化粧台(シャワー水栓付)・電気式温水器・トイレ(温水洗浄付、暖房・脱臭便座機能付)・洗面・トイレ照明(人感センサー付)・手すり(トイレ)・洗濯乾燥機(A・Cタイプ)・ミニキッチン(A・Cタイプ)・クローゼット・床暖房(電気式)・電動式介護ベッド・寝具・居室照明(リモコン付)・ケア ナースコール・冷暖房エアコン・スプリンクラー・非常放送設備・防災カーテン・カーテンレール・カーテンボックス ●開設年月日/平成21年9月1日 ●外部利用併設施設/訪問介護事業所、訪問看護ステーション ●アクセス/仙台市地下鉄南北線「泉中央」駅より徒歩8分(約625m) ※徒歩分数は、1分80m以下で算出しております。

■お問い合わせ・見学予約・資料請求は介護なんでも相談室まで!

0120-37-1865

介護なんでも相談室
午前9時~午後6時(土・日・祝日も受付)
SOMPO ケア

検索
(事業主体)
SOMPO ケア株式会社
東京都品川区東品川4-12-8
TEL:03-6455-8560 [2402-012]





外観

すべてに最良を求めた、至福の「我が家」として。

仙台市の副都心 泉中央駅にほど近く、緑あふれる七北田公園に隣接し、
都市と自然が融合した快適な空間。

七北田川のせせらぎがあなたらしい至福の時間を演出します。

毎日の暮らしに必要な医・食・住すべてに最良を求めて、
ありとあらゆることに耳を傾け、

生涯に渡ってのライフパートナーとして心を込めたご支援を目指してまいります。



イメージ写真



車寄せのあるエントランスアプローチ



エントランスからラウンジを望む

ご入居者様と築く、信頼の絆。

私たちスタッフ全員の思いは、毎日毎日、すべてのご入居者様が「本当に安心してご自分らしくお過ごしいただける環境」をご提供させていただくことです。皆様と接することを私たちの大きな喜びと感じ、24時間365日休みなくお近くで見守らせていただくことで、信頼を築いていきたいと思っています。



ラウンジ(1階)

広々とした余裕の空間の中で。

いつまでも若々しく、快適に日々を過ごしていただくために。ご入居者様同士、
またはご家族様と楽しく語らう広々としたスペースを設けました。
ラウンジには穏やかな時間の流れをもたらす暖炉風のインテリアを設置するなど、
ここに住もう方の品性を感じさせる、上質な住まいづくりを心掛けました。



シャンデリア



ラウンジ(1階)



ラウンジ(2階)

施設内の調理だから叶えられる、
できたてのおいしさや風味をいつもお楽しみいただけます。



ダイニングルーム



システムキッチン



ダイニングルーム・施設内厨房

■ダイニングルーム・施設内厨房

いつも心の込められたお食事を味わっていただくために、施設内に厨房を設けています。広々としたダイニングルームには、アイランド型システムキッチンも設置しています。

真心を込めた施設内調理の実現。

管理栄養士が、旬の素材を活かし、栄養バランスを考えたバラエティー豊かなメニューをご提供。施設内厨房で、心の込められたお食事をお届けします。ご本人の希望や医師、看護師のアドバイスなどにより、きざみ食やミキサー食にも対応いたします。



行事食参考写真



普通食参考写真

充実の共用スペースが心に彩りを与えます。



■フロント

まるでホテルのような広々とした1階のフロントでは、施設の受付案内に対応できるように、カウンタースペースを設けています。



■展望バルコニー

七北田公園や泉中央などが望め、その眺望は、ご入居者様の心をとらえます。また、フルフラットサッシを採用していますので、段差がなく車いすでも出られます。



■喫煙室

喫煙室以外のおたばこは厳禁とし、喫煙家・嫌煙家の両者のことを考慮しました。



■多目的室(生活相談室)

趣味のサークルや語らいの場として、ご入居者様同士の交流に多目的に活用できるスペースです。

ご入居者様の健康状態に合わせてご入浴いただける、3つの浴室タイプをご用意しました。

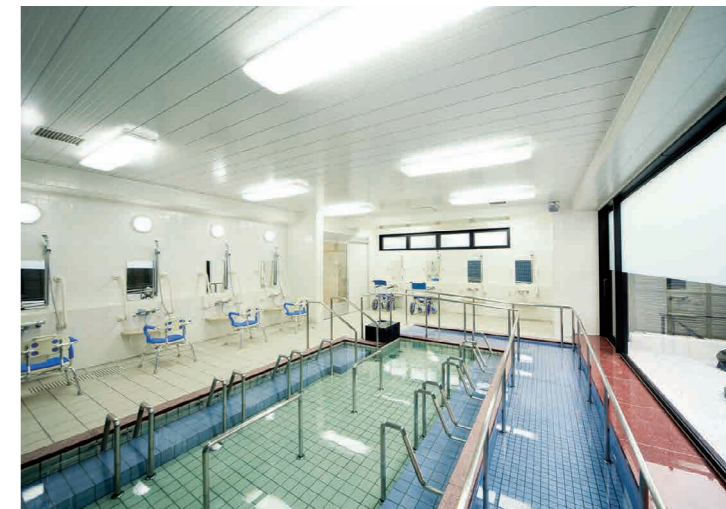


■個浴室

落ち着いて入浴を楽しみたいという方に。プライバシーを尊重した個浴室を2～6階にご用意しました。それぞれにケア・ナースコールを設けているので、安心してバスタイムを楽しめます。

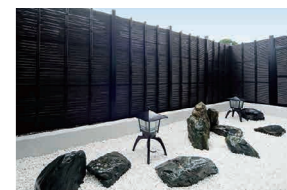
■機械浴室

専用の車いす・ストレッチャーで入浴できる機械浴槽です。身体に負担をかけることなく、スタッフが心地良い入浴をお手伝いいたしますので、安心してお任せください。



■大浴室

広々とした洗い場や大浴槽はもちろん、窓ごしに見える石庭で、ゆったり気分が味わえる大浴室。洗い場から浴槽にかけて手すり付きのなだらかなスロープを設け、浴槽をまたぐことなく快適にご入浴いただけます。万一の転倒事故に配慮した、安心の設計です。



細部に至る快適と安心への配慮。



■ストレッチャー対応型エレベーター(2基)

エレベーターはストレッチャーが余裕で入るワイドタイプ。2基設置しているので、待ち時間のストレスもありません。また、除菌イオン空気清浄機能付きで、いつもクリーンな状態を保ちます。



■車いす対応の広い廊下・手すり

車いすをご使用の方でも相互に往来がしやすい、ゆとりある廊下に設計されています。また、安全性にも配慮して、各所に手すりを設置しています。

Bタイプ(一人部屋) 21.12㎡

穏やかにくつろげる、自分だけの時間を。

お部屋はすべて個室をご用意。これまでお使いの家具や思い出の品をお持ちいただき、ご自身だけの心地良さを演出できます。洗面・トイレには人感センサー付照明を設置するなど、快適な暮らしをサポートします。



Aタイプ(二人部屋) 35.75㎡



様々なご要望にお応えする高機能と安心設計。
くつろぎのプライベートスペースを演出します。



1 フリーストップ付き玄関扉

玄関扉には、止めたところで止まるフリーストップ機能、指詰め防止機能(ブレーキ機能)付きを採用しています。

2 想い出ボックス

各居室の入口に、自分の趣味やお気に入りの品を掲出できる想い出ボックスを設置しました。

3 アルコーブ収納家具

かさばる物も収納できるスペースを廊下に設置しました。クローゼットと合わせ、たっぷり収納できます。(一部居室を除く)。

4 ミニキッチン(A・Cタイプ)

二人部屋のタイプには、安全性・機能性に優れたミニキッチンを設置しました。

5 多機能トイレ・洗面ユニット

便座暖房や脱臭機能などが付いた温水洗浄付トイレを完備。照明には人感センサーを採用。扉は車いすでも出入りしやすいように、入口の間口を広く設計しています。また、洗面台は膝が入るスペースを確保し、車いすに座ったままでも使えます。蛇口からは温水もご利用いただけますので寒い季節でも快適です。

6 クローゼット(A・B・D・Gタイプ)

7 大型クローゼット(C・E・Fタイプ)
大切な衣類や小物をたっぷりしまえる、ゆとりの収納力。居室内をゆったりと使用できます。

8 居室照明リモコン

居室内の照明をベッドの上から操作できる。リモコンを標準設置。光の強さを3段階に調整できます。

9 ケア・ナースコール(二人部屋は2カ所)

突然の体調不良など、予期せぬ事態をスタッフに伝えるケア・ナースコール。ボタンを押すか、または握ると会話も可能です。ベッド周りトイレ(発報のみ)に設置して、緊急時の連絡をスムーズに。

10 24時間換気

居室内の空気を24時間、入れ替えることで結露を防ぎ、カビ・ダニの発生を抑えて、快適空間を実現します。

11 床暖房

お部屋の中央部には全居室に足元からおだやかな温もりが伝わる床暖房を設置。真冬でも不快な足の冷えを防ぎ、部屋中均一な暖かさを保ちます。

12 冷暖房エアコン

冷暖房エアコンを標準装備。夏は涼しく、秋から冬にかけては補助暖房としてもお使いいただけます。

13 消臭クロス

居室の壁面の一部に消臭クロスを採用。様々な臭いを化学分解し、消臭効果を発揮します。

14 防災カーテン

万が一の際、炎が燃え広がるのを防ぐ、防災カーテンを設置しています。

15 洗濯乾燥機(A・Cタイプ)

居室内の洗濯乾燥機を活用して、ご自身のタイミングでお洗濯することができます。

※写真は、モデルルームAタイプ202号室及び、Bタイプ203号室を撮影したものです。

※居室には電動式介護ベッド、寝具、冷暖房エアコン、防災カーテン、照明が添え付けられています。その他の家具、調度品などは配置例を示したものです。

人生の最良な時を健康なままで送るために。

24時間 看護師常勤

24時間看護師常勤

「ラヴィーレジデンス泉中央」では、看護師による24時間常勤体制を整え、ご入居者様の健康と安心を支えます。また、万一の事態に迅速な対応ができるよう、各居室や共用スペースにケア・ナースコールを設置しています。



イメージ写真

専任の 理学療法士

専任の 作業療法士

理学療法士・作業療法士がリハビリをサポート

リハビリが必要な方には、お一人おひとりに合わせた個別プログラムをご用意。専任の理学療法士が日常生活に必要な身体の基本的な機能回復をサポートし、さらに作業療法士により入浴や食事など日常生活の動作や、手芸、園芸及びレクリエーションなど作業活動を通して、日常生活をスムーズに行うためのリハビリが行われます。



イメージ写真

口腔ケア の取り組み

訪問歯科医と連携した口腔ケア

訪問歯科医、歯科衛生士、看護師と介護職員が連携して、ご入居者様の誤嚥性肺炎の予防、嚥下機能の維持・改善のための口腔ケアに積極的に取り組んでいます。



イメージ写真

「介護予防運動」で活力に溢れた毎日を

スポーツクラブと契約し、専門トレーナーによる介護度進行予防の運動プログラムを導入。また、カラオケの第一興商のシステムを利用し、音楽を楽しみながら機能訓練できる「ミュージックフィットネス」も実施いたします。



ミュージックフィットネスの様子(平成29年7月撮影)

充実のレクリエーション

ご入居者様のお誕生会や季節の行事はもとより、健康づくり、手作り体験、外出レク・外食ツアーなど、内外にこだわらない多種多様なレクリエーションを実施。日々の暮らしをさらにお楽しみいただけるよう趣向を凝らしていきます。



陶芸教室の様子(平成29年9月撮影)

日々の介護や看護のこと、ご家族だけで悩まないでご相談ください。

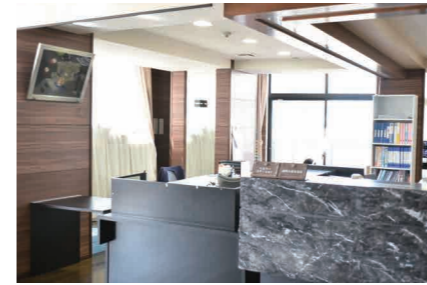
- 一人での生活が不安な方
- 衣類の着脱に介助が必要な方
- 自力でトイレが使えない方
- 歩行の不自由な方
- ベッドから起き上がれない方
- 嚥下障害のある方
- 寝返りに介助が必要な方
- 認知症の進行が心配な方
- 食事に介助が必要な方
- 糖尿病など服薬管理が必要な方
- 入浴に介助が必要な方
- 身体に麻痺があり、リハビリをしたい方

ラヴィーレジデンス泉中央の病状による受け入れ体制

胃ろう・腸ろう	在宅酸素	脳血管性認知症	気管切開
中心静脈栄養	尿管バルーン	アルツハイマー型認知症	ペースメーカー
鼻腔経管	ストマ	パーキンソン病(症候群)	褥瘡
たん吸引	インスリン投与	筋萎縮性側索硬化症(ALS)	透析

※症状によっては対応できない場合もあります。予めご了承ください。

いつでも介護職員と看護師によるサポートをご利用いただけます。



ヘルプステーション(訪問介護事業所)

日々の健康についての相談や何げない会話など、いつでも気軽に立ち寄れる安心のサービスステーションです。



健康管理室(訪問看護ステーション)

医師の訪問診療や健康管理、健康チェックなどを行います。体調不安などに関するお悩みもご相談ください。



福祉車両

協力医療機関への送迎や入院中の肌着、寝巻き、タオルなどの洗濯物のお届けなど、様々なサポートを行なう福祉車両(車いす対応)をご用意しています。

訪問介護事業所・訪問看護ステーションを設置

住宅型有料老人ホーム「ラヴィーレジデンス泉中央」には、同一建物内に24時間365日対応可能な訪問介護事業所及び訪問看護ステーションが併設されています。ご入居者様が介護・看護が必要となった場合、ご入居者様自身の選択により同一建物内に併設の事業所の介護・看護サービスを受けていただくことができます。さらに、ケアマネジャーがご入居者様のケアプランの作成から介護に関する様々なご相談にも応じます。

住宅型有料老人ホームとは

食事等のサービスが付いた高齢者向けの居住施設です。介護が必要になった場合、訪問看護等の介護サービスを利用しながら当該有料老人ホームの居室での生活を継続することが可能です。

※ラヴィーレジデンス泉中央の訪問介護事業所及び訪問看護ステーションは、SOMPOケア株式会社が運営しております。介護・看護サービスは当事業所とご入居者様との直接契約の形で、ご利用いただけます。

快適さを追求した、理想の住まいを目指して。



機能訓練室

体力の増進や身体機能の低下を防ぐスペース。趣味の踊りや簡単なゲームなどにもご利用できます。



ビューティーサロン・マッサージ室

散髪やヘアセット、体調管理のマッサージルーム。気分転換や心身の若返りにも役立ちます。

東日本大震災の経験を踏まえた安心の防災体制

災害時に備えた備蓄品

災害時に備え、食糧、介護用品、ヘルスケア用品など多種多様な備品を完備しています。



ウィンサイドソーラー(ポータブル非常用電源)

「太陽光発電」+「家庭用ACコンセント充電」によるハイブリッド蓄電機能。ACコンセント3口、USBポート3口対応で、長時間連続点灯の高輝度LEDライトも装備。吸引器では約12時間作動。キャスト付が必要な場所へ移動可能となり、停電時でも安心。



ウィンサイドソーラー



万々に備えた、エレベーターの安心機能

- | | | |
|--|---|---|
| 地震時
地震の初期微動をいち早くキャッチして、エレベーターを最寄階に速やかに着床させ、ドアを開くことで安全に避難することができます。 | 停電時
万一停電によりエレベーターが停止しても、最寄階にて停止いたします。 | 火災時
直ちに1階に向けて運転を開始します。避難階に到着後は、ドアを開き、運転休止となります。 |
|--|---|---|