

住宅型有料老人ホーム

# SOMPOケア ラヴィーレレジデンス旭ヶ丘

入居のご案内

お問い合わせ、ご相談はこちらまで。

フリー  
コール  
0120-37-1865

受付時間：午前9時～午後6時(年末年始を除く)

<https://www.sompocare.com/> SOMPOケア 公式

〈事業主体〉  
SOMPOケア株式会社  
東京都品川区東品川4-12-8 品川シーサイドイーストタワー

# 料金のご案内

## 標準プラン

標準プランは、入居一時金と月額利用料をお支払いいただくことにより、ご入居いただけるプランです。

### 入居一時金について

#### ■標準プラン 入居一時金 (非課税)

居室タイプ (居室面積)	A1~5 (21.13㎡)	B1・2 (21.94㎡)	C1~3 (24.70㎡)	D1・2 (24.70㎡)	E (25.51㎡)	F (25.68㎡)	G (27.48㎡)
入居一時金額	600万円		650万円				

※入居一時金は、入居日の翌日をもって非返還対象分として入居一時金の一部を初期償却し、残りを返還対象分(毎月償却分)として入居日の翌日より60ヵ月(1,827日)にて償却させていただきます。この期間が経過しても新たな入居一時金のお支払いは不要です。(60ヵ月経過後の返還金はありません。)

※入居一時金に占める初期償却額の比率 標準プラン:入居一時金の30%

※償却期間は想定される最大日数を記載しており、実際にはご入居者様の入居日より異なる場合があります。

※償却期間途中で退去することになった場合、未償却部分の返還金(返還対象分から既入居月の償却分を引いた金額)が契約終了日の属する月の翌々月末日に返還されます。ただし、契約終了日を経過したにもかかわらず、入居、残置物が認められる場合は、居室の明け渡し日をもって契約終了日といたします。

#### ■入居一時金返還金算出式

返還金 = (入居一時金 - 初期償却額) ÷ 入居日の翌日から償却期間満了日までの実日数 × 契約終了日から償却期間満了日までの実日数

#### ■短期解約特例について

※入居日の翌日から3ヵ月以内の契約解除の場合または死亡による契約終了の場合、受領済みの入居一時金を全額返金いたします。ただし、入居日から契約終了日までの実日数にかかる入居一時金の1日当たりの利用料(2,333円または2,527円)と、居室利用開始日から契約終了日までの月額利用料、その他の費用及び原状回復費等をお支払いいただきます。

### 月額利用料について (消費税込)

居室タイプ 面積・居室数	月額利用料 ①+②+③	内訳		
		①家賃相当額 (非課税)	②管理費	③食費 ※1日3食 おやつ代を含む
A1~5タイプ(21.13㎡) 78室 B1・2タイプ(21.94㎡) 5室	212,710円	64,400円	94,300円	54,010円
C1~3タイプ(24.70㎡) 22室 D1・2タイプ(24.70㎡) 7室 Eタイプ(25.51㎡) 2室 Fタイプ(25.68㎡) 8室 Gタイプ(27.48㎡) 3室	235,010円	86,700円		

※標準プランの月額利用料は、ご入居者様の所有物が搬入された日、もしくは入居一時金全額入金日から30日目のいずれか早い日を居室利用開始日(起算日)として、日割り計算にてお支払いいただきます。

## 月額ゆとりプラン

月額ゆとりプランは、標準プランよりも月々の負担を軽減できるプランです。

### 入居一時金について

#### ■月額ゆとりプラン 入居一時金 (非課税)

居室タイプ (居室面積)	A1~5 (21.13㎡)	B1・2 (21.94㎡)	C1~3 (24.70㎡)	D1・2 (24.70㎡)	E (25.51㎡)	F (25.68㎡)	G (27.48㎡)
入居一時金額	780万円		830万円				

※入居一時金は、入居日の翌日をもって非返還対象分として入居一時金の一部を初期償却し、残りを返還対象分(毎月償却分)として入居日の翌日より60ヵ月(1,827日)にて償却させていただきます。この期間が経過しても新たな入居一時金のお支払いは不要です。(60ヵ月経過後の返還金はありません。)

※入居一時金に占める初期償却額の比率 月額ゆとりプラン:入居一時金の30%

※償却期間は想定される最大日数を記載しており、実際にはご入居者様の入居日より異なる場合があります。

※償却期間途中で退去することになった場合、未償却部分の返還金(返還対象分から既入居月の償却分を引いた金額)が契約終了日の属する月の翌々月末日に返還されます。ただし、契約終了日を経過したにもかかわらず、入居、残置物が認められる場合は、居室の明け渡し日をもって契約終了日といたします。

#### ■入居一時金返還金算出式

返還金 = (入居一時金 - 初期償却額) ÷ 入居日の翌日から償却期間満了日までの実日数 × 契約終了日から償却期間満了日までの実日数

#### ■短期解約特例について

※入居日の翌日から3ヵ月以内の契約解除の場合または死亡による契約終了の場合、受領済みの入居一時金を全額返金いたします。ただし、入居日から契約終了日までの実日数にかかる入居一時金の1日当たりの利用料(3,033円または3,227円)と、居室利用開始日から契約終了日までの月額利用料、その他の費用及び原状回復費等をお支払いいただきます。

### 月額利用料について (消費税込)

居室タイプ 面積・居室数	月額利用料 ①+②+③	内訳		
		①家賃相当額 (非課税)	②管理費	③食費 ※1日3食 おやつ代を含む
A1~5タイプ(21.13㎡) 78室 B1・2タイプ(21.94㎡) 5室	182,710円	34,400円	94,300円	54,010円
C1~3タイプ(24.70㎡) 22室 D1・2タイプ(24.70㎡) 7室 Eタイプ(25.51㎡) 2室 Fタイプ(25.68㎡) 8室 Gタイプ(27.48㎡) 3室	205,010円	56,700円		

※月額ゆとりプランの月額利用料は、ご入居者様の所有物が搬入された日、もしくは入居一時金全額入金日から30日目のいずれか早い日を居室利用開始日(起算日)として、日割り計算にてお支払いいただきます。

## 入居一時金ゆとりプラン

入居一時金ゆとりプランは、標準プランよりも入居一時金の負担を軽減できるプランです。

### 入居一時金について

#### ■入居一時金ゆとりプラン 入居一時金(非課税)

居室タイプ (居室面積)	A1~5 (21.13㎡)	B1・2 (21.94㎡)	C1~3 (24.70㎡)	D1・2 (24.70㎡)	E (25.51㎡)	F (25.68㎡)	G (27.48㎡)
入居一時金額	300万円		350万円				

※入居一時金は、入居日の翌日をもって非返還対象分として入居一時金の一部を初期償却し、残りを返還対象分(毎月償却分)として入居日の翌日より60ヵ月(1,827日)にて償却させていただきます。この期間が経過しても新たな入居一時金のお支払いは不要です。(60ヵ月経過後の返還金はありません。)

※入居一時金に占める初期償却額の比率 入居一時金ゆとりプラン:入居一時金の30%

※償却期間は想定される最大日数を記載しており、実際にはご入居者様の入居日より異なる場合があります。

※償却期間途中で退去することになった場合、未償却部分の返還金(返還対象分から既入居月の償却分を引いた金額)が契約終了日の属する月の翌々月末日に返還されます。ただし、契約終了日を経過したにもかかわらず、入居、残置物が認められる場合は、居室の明け渡し日をもって契約終了日といたします。

#### ■入居一時金返還金算出式

返還金 = (入居一時金 - 初期償却額) ÷ 入居日の翌日から償却期間満了日までの実日数 × 契約終了日から償却期間満了日までの実日数

#### ■短期解約特例について

※入居日の翌日から3ヵ月以内の契約解除の場合または死亡による契約終了の場合、受領済みの入居一時金を全額返金いたします。ただし、入居日から契約終了日までの実日数にかかる入居一時金の1日当たりの利用料(1,166円または1,361円)と、居室利用開始日から契約終了日までの月額利用料、その他の費用及び原状回復費等をお支払いいただきます。

### 月額利用料について(消費税込)

居室タイプ 面積・居室数	月額利用料 ①+②+③	内訳		
		①家賃相当額 (非課税)	②管理費	③食費 ※1日3食 おやつ代を含む
一人部屋 A1~5タイプ(21.13㎡) 78室 B1・2タイプ(21.94㎡) 5室	262,710円	114,400円	94,300円	54,010円
	285,010円	136,700円		
C1~3タイプ(24.70㎡) 22室 D1・2タイプ(24.70㎡) 7室 Eタイプ(25.51㎡) 2室 Fタイプ(25.68㎡) 8室 Gタイプ(27.48㎡) 3室				

※入居一時金ゆとりプランの月額利用料は、ご入居者様の所有物が搬入された日、もしくは入居一時金全額入金日から30日目のいずれか早い日を居室利用開始日(起算日)として、日割り計算にてお支払いいただきます。

## 月払いプラン

月払いプランは、入居一時金なしで月額利用料のみをお支払いいただくことにより、ご入居いただけるプランです。なお、利用居室はホームより指定させていただくことがあります。

### 月額利用料について(消費税込)

居室タイプ 面積・居室数	月額利用料 ①+②+③	内訳		
		①家賃相当額 (非課税)	②管理費	③食費 ※1日3食 おやつ代を含む
一人部屋 A1~5タイプ(21.13㎡) 78室 B1・2タイプ(21.94㎡) 5室	312,710円	164,400円	94,300円	54,010円
	343,310円	195,000円		
C1~3タイプ(24.70㎡) 22室 D1・2タイプ(24.70㎡) 7室 Eタイプ(25.51㎡) 2室 Fタイプ(25.68㎡) 8室 Gタイプ(27.48㎡) 3室				

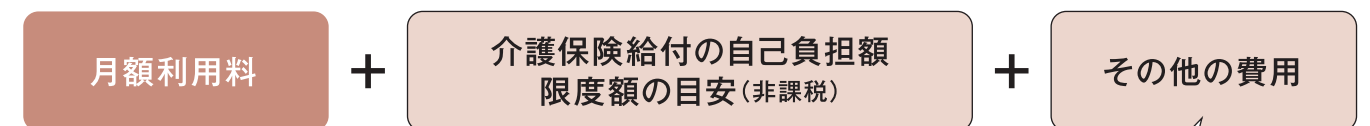
※月払いプランは次月分の月額利用料をご請求する前払い方式となります。契約期間内は、ホーム利用日数にかかわらず受領した月額利用料はお返しいたしませんのでご注意ください。退去月に限り日割計算にて調整返金いたします。

※契約の期間は、1年以上を設定させていただきますが、その間、中途解約をご希望される場合、該当月にて解約するか、または、一旦退出の上、再度、入所されることも可能です。その他、ご事情により対応させていただきます。

※月払いプランの月額利用料は、ご入居者様の所有物が搬入された日、もしくは初回の月額利用料入金日から30日目のいずれか早い日を居室利用開始日(起算日)として、日割り計算にてお支払いいただきます。

### 月々のご利用料金について

月額利用料のほかに、介護保険給付のご入居者様ご負担分、居室内光熱費、電話代、日用品費用、個人医療費等が別途必要になります。



実費負担等

- ◎居室内使用の電気代
- ◎居室内使用の通信費(電話代等)
- ◎おむつ等の介護用品費用
- ◎個別的な日用品費用
- ◎医療費
- ◎リネン代
- ◎個別的なクリーニング費用
- ◎ホーム行事に関わる個人的な費用

※別途、費用が発生するサービスについては、介護サービス等の一覧表をご参照ください。

## 共通事項

### ■食費について

※食費の内訳は、基本料25,300円+食材料(朝食220円+昼食396円+夕食341円)×30日。  
1カ月を30日とし、毎日3食(おやつを含む)をご利用された場合の金額です。(いずれも消費税込)

※当月内に、お食事をお召し上がりにならなかった場合は、基本料はいただきません。

※昼食をお召し上がりにならず、おやつのみの場合は、110円(消費税込)をいただきます。

※ソフト食などの特別食は、別途料金をいただきます。ソフト食:165円(消費税込)

※お誕生会を除くイベント食(納涼祭、お正月など)は、別途料金をいただきます。

※個別対応の代替え食、追加食は、別途料金をいただきます。例/ごはん⇒パンや麺に変更、牛乳⇒ヨーグルト変更など

※キャンセルに関しては、前日の12時までのお申し出に限り食材料はいただきません。

※客膳に関しては、前日の12時までのお申し出にて対応させていただきます。朝食:385円、昼食:660円、夕食:770円(いずれも消費税込)

### ■項目内容の補足説明

※適切な介護サービス提供のため、一定の観察期間を設け、医師の意見を聞いた上で居室を変更していただくことがあります。この場合、ご入居者様本人及び身元引受人の同意の上で住み替えていただきます。なお、利用権の対象居室は、従前の居室から住み替え後の居室に変更となり、住み替え後の居室に設定されている家賃相当額が適用されます。

### ■入居契約時に必要な費用の用途及び算定の基礎

#### 入居一時金

用途:入居一時金は、目的ホーム(居室及び共用施設)を終身\*1にわたって利用するための家賃相当額に充当します。  
算定の基礎:開発費、建物の整備費用、建物の家賃、大規模修繕費を含む修繕費、物価等変動費、借入利息、管理事務費を基礎とし、平均余命に基づくご入居者様の想定居住期間を設定して、空室率及び近隣同種の住宅家賃等を勘案しつつ、ご入居者様が想定を超えて居住する期間の居住に係る費用を、厚労省の標準指導指針に基づき合理的に算定し、加算したものです。

※1 当ホームは最期までお世話いたします。ただし、入院加療を必要とされる病態にある方、入居申込書に虚偽の事項を記載する等の不正手段により入居された方、月額利用料、その他の支払いを正当な理由なく、しばしば延滞する方、ご入居者様の行動が、他のご入居者様または従業員の生命に危害を及ぼし、またはその危害の切迫した恐れがあり、かつ有料老人ホームにおける通常の介護方法及び接遇ではこれを防止することができない方は利用をお断りする場合があります。

### ■管理費の用途

専用居室電気代基本料・水道代、共用部光熱水費、ホーム整備・維持管理費、車両維持管理費、厨房管理費、事務費、人件費、近隣病院送迎(月1回)、買い物代行(週1回)、フロント業務

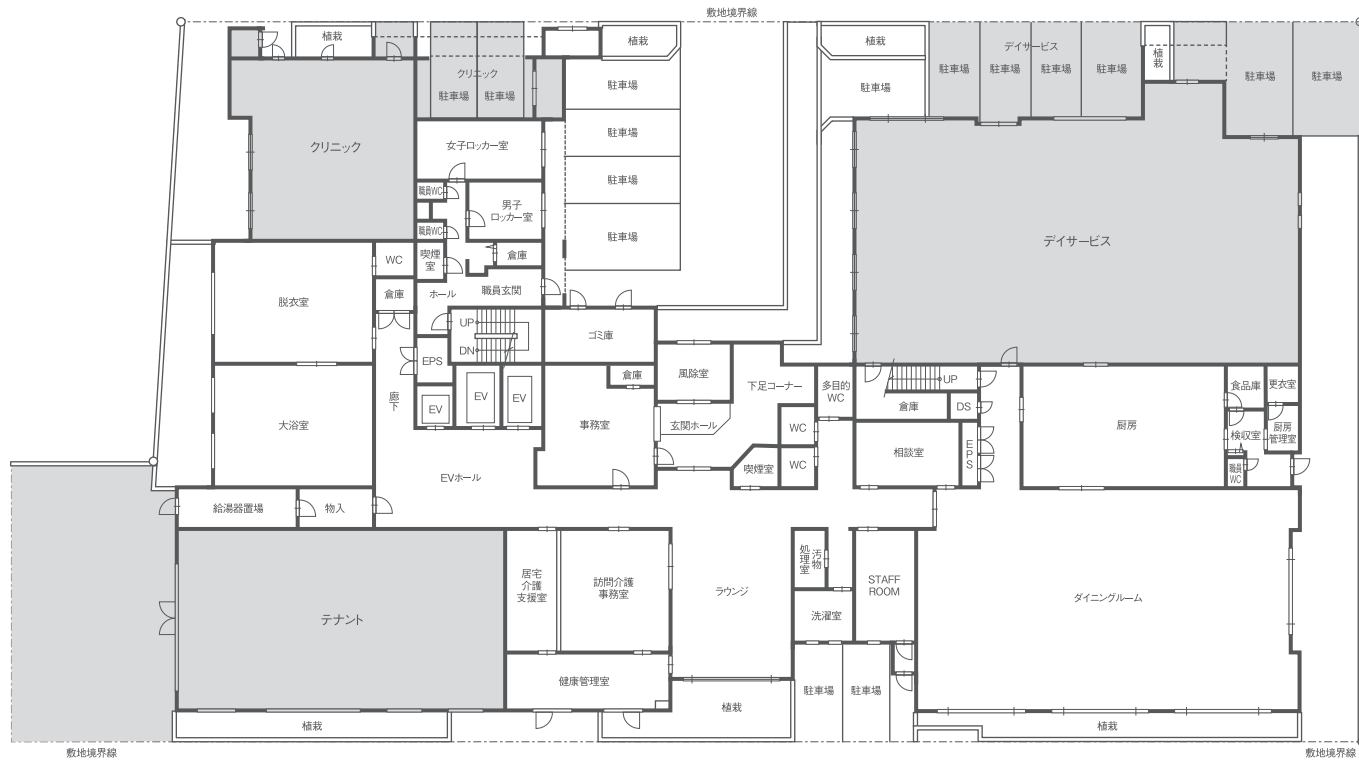
## 有料サービス 料金一覧表

サービス項目	科目	限定対象者	金額(税込)	単位	備考	
介護サービス						
食 事	居室への配膳及び下膳	居室配膳料	—	110円	1回	風邪等の感染症に罹患されている又は体調不良とみなされた場合を除きます。
	洗髪及び洗身介助	洗髪・洗身介助料	自立・要支援の方	880円	1回	週3回目以上
入 浴	一般浴介助 機械浴介助 清拭介助	入浴介助・清拭介助料	自立・要支援の方	1,100円	1回	週3回目以上
			要介護1・2の方	3,850円	1回	週3回目以上
	個室	使用料	—	550円	1回	
			準備・後片付け料 (お湯はり、後片付け清掃等)	—	330円	1回
生活サービス						
家 事	居室清掃	居室清掃費	—	1,100円	1回	
	洗濯	洗濯料	—	1,100円	1回	週2回目まで(自立・要支援の方)
			—	550円	1回	週3回目以上
リネン交換	リネン交換料	—	550円	1回	週2回目以上	
協力病院 への通院	付き添い(1名)	付き添い料	—	1,100円	20分	月3回目以上
近隣病院 への通院	送迎	送迎費	—	550円	20分	月2回目以上
	付き添い(1名)	付き添い料	—	1,100円	20分	
その他 代 行	買い物代行	代行料	—	330円	1回	週2回目以上 (インターネット購入も含まれます)
		個別対応料	—	550円	20分	職員による個別対応
	介護保険以外の諸手続き (書類記入/作成/受取・役所申請等)	代行料	—	330円	1回	30分未満
			—	1,100円	1回	30分以上～1時間未満
			—	2,200円	1回	1時間以上～2時間未満
—	3,300円	1回	2時間以上、以降1時間ごとに1,100円			
健康管理サービス						
服薬管理 (仕分け取り 纏め管理等)	提携薬局以外での処方薬の お持ち込み	服薬管理料	—	3,300円	月額	回数制限なし
介護予防 指導サー ビス	介護保険以外の介護予防のための 個別指導	介護予防指導料	自立・要支援の方	1,320円	10分	
その他の個別対応サービス						
日常生活を 営む上での 必要な支援 以上の御用事	持込家具等の組立・修理、衣替え、 不用品処理、裁縫、アイロンかけ、 居室片付け等(コンシェルジュ・ 用務・生活補助員対応)	個別対応料	—	550円	20分	
外出レクリ エーション	付き添い(1名)	付き添い料	—	1,100円	20分	
	付き添い(複数名様に対する)	付き添い料	—	550円	1回	1時間未満
			—	1,100円	1回	1時間以上～2時間未満
			—	2,200円	1回	2時間以上～4時間未満、 以降2時間ごとに1,100円



# 各フロアのご案内

地下1階 ●受水槽室 ●消火ポンプ室



1階平面図 図面縮尺:約1/400



3・4階平面図 図面縮尺:約1/400



2階平面図 図面縮尺:約1/400

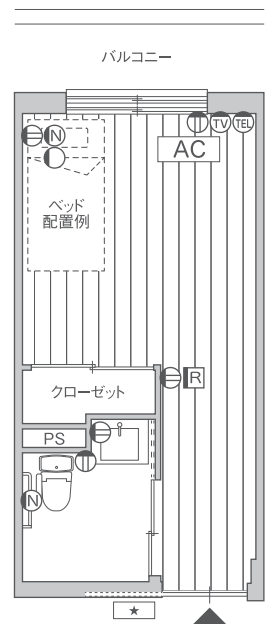


5階平面図 図面縮尺:約1/400

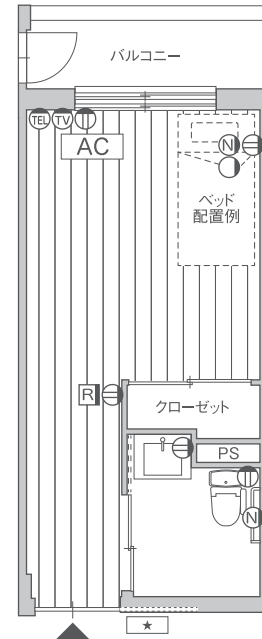


# 居室のご案内

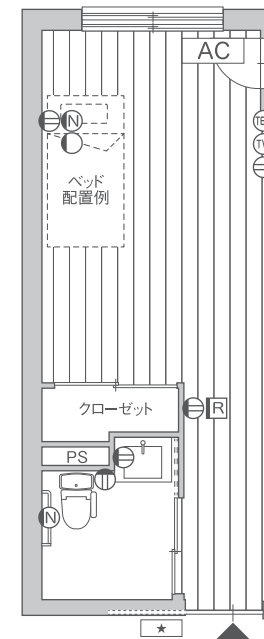
**A1** 一人部屋  
タイプ 居室面積 / 21.13㎡ (6.39坪)



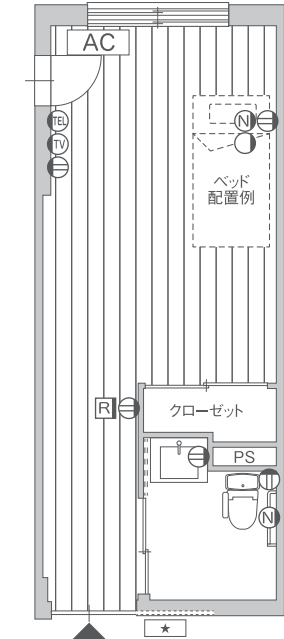
**B1** 一人部屋  
タイプ 居室面積 / 21.94㎡ (6.63坪)



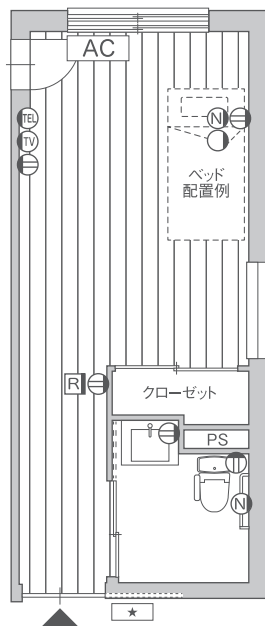
**E** 一人部屋  
タイプ 居室面積 / 25.51㎡ (7.71坪)



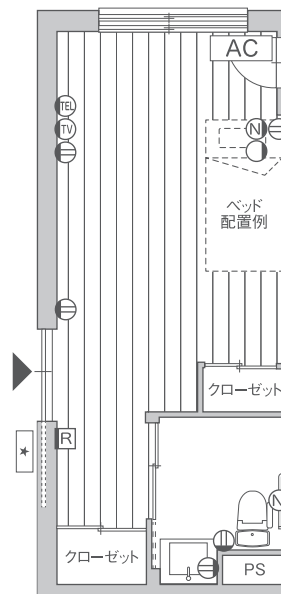
**F** 一人部屋  
タイプ 居室面積 / 25.68㎡ (7.75坪)



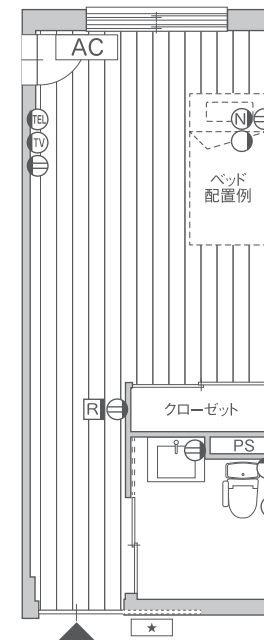
**C1** 一人部屋  
タイプ 居室面積 / 24.70㎡ (7.47坪)



**D1** 一人部屋  
タイプ 居室面積 / 24.70㎡ (7.47坪)



**G** 一人部屋  
タイプ 居室面積 / 27.48㎡ (8.31坪)



# 施設概要

## ■名称・所在地

名称	SOMPOケア ラヴィーレレジデンス旭ヶ丘
所在地	〒064-0914 北海道札幌市中央区 南十四条西18丁目6番22号 TEL.011(206)9577 FAX.011(533)3377
開設日	平成29年6月20日

## ■有料老人ホームの類型及び表示事項

類型	住宅型有料老人ホーム
介護保険	在宅サービス利用可
居住の権利形態	利用権方式
利用料の支払い方式	一時金方式・月払い方式
入居時の要件	概ね60歳以上で、入居時自立・要支援・ 要介護の方
居室区分	全室個室

## ■建物概要

建物構造	鉄筋コンクリート造地下1階 地上5階建(耐火建築物)
敷地面積	2,583.77㎡
延床面積	5,784.51㎡
土地・建物の権利形態	賃借

## ■居室概要

総室数	125室(一人部屋125室)
定員	定員125名
居室面積	一人部屋: Aタイプ 21.13㎡ (78室) Bタイプ 21.94㎡ (5室) Cタイプ 24.70㎡ (22室) Dタイプ 24.70㎡ (7室) Eタイプ 25.51㎡ (2室) Fタイプ 25.68㎡ (8室) Gタイプ 27.48㎡ (3室)

## ■居室内設備

- 思い出ボックス
- フローリング  
(一部クッションフロア)
- 車いす対応洗面化粧台  
(引出し水栓)
- 電気式温水器
- トイレ(ウォシュレット、  
暖房・脱臭便座機能付)
- 洗面・トイレ照明  
(人感センサー付)
- 手すり(トイレ)
- クローゼット
- 床暖房(電気式)
- 電動式介護ベッド
- 居室照明(リモコン付)
- ケア・ナースコール
- 冷暖房エアコン
- スプリンクラー
- 非常放送設備
- 防災カーテン
- カーテンレール

## ■共用施設

- ダイニングルーム
- ラウンジ(1階~5階)
- 生活相談室
- 大浴室
- 機械浴室
- 個浴室(4~5階)
- 機能訓練室
- 理美容室
- 喫煙室
- 車いす対応共用トイレ  
(1~5階)
- 洗濯室(1~5階)
- 汚物処理室(1~5階)
- 下足入れ
- エレベータ3基  
(うち、ストレッチャー対応  
型エレベータ2基)

## ■外部利用併設施設

居宅介護支援事業所、定期巡回随時対応型訪問介護・看護事業所



- 札幌市電西線14条停より  
徒歩約9分(約700m)
  - 啓明バスターミナルより  
徒歩約2分(約120m)
- ※徒歩分数は、1分80m以下で算出しております。

※本紙「入居のご案内」は、入居契約時にご提供する情報の一部を記したものです。記載内容に誤記・記載漏れなどがあった場合は、入居契約時に交付する書類の記載内容が優先されますのでご了承願います。