

介護付有料老人ホーム
ラヴィーレ白石南郷

〒003-0023 北海道札幌市白石区南郷通3丁目北2番1号
TEL.011(868)3731 FAX.011(868)3732



地下鉄東西線「白石」駅まで約7分(約560m)
札幌中心部まで、約14分
徒歩約7分
「白石」駅 地下鉄東西線 乗車約7分 → 「大通」駅 地下鉄南北線 乗車約2分 → 「札幌」駅
※徒歩分数は、1分80mで算出しております。

■「ラヴィーレ白石南郷」施設概要 ●所在地/〒003-0023 北海道札幌市白石区南郷通3丁目北2番1号 ●共用施設/・ダイニングルーム・機能訓練室・大浴室・個浴室・機械浴室・洗濯室・汚物処理室・多目的室・ストレッチャー対応エレベーター(2基)・車いす対応共用トイレ・理美容 マッサージ室・喫煙室・健康管理室・生活相談室 ●建物構造/鉄筋コンクリート造地下1階地上5階建(耐火建築物) ●敷地面積/1,734.25㎡ ●延床面積3,462.06㎡ ●土地・建物の権利形態/賃借 ●類型/介護付有料老人ホーム(一般型特定施設入居者生活介護) ●介護保険/札幌市指定介護保険特定施設(一般型特定施設) ●居住の権利形態/利用権方式 ●利用料の支払い方式/選択方式 ●入居時の要件/概ね60歳以上で、入居時要支援・要介護の方 但し二人部屋において、二人で入居する場合で、いずれか一人様が要支援以上の場合は、自立の方もご入居いただけます。この場合、入居契約の主体者は自立の方となります。 ●居室区分/全室個室 ●介護にかかわる職員体制2.5:1以上 ●総室数/63室(一人部屋59室、二人部屋4室) ●定員67名 ●居室面積/一人部屋:Aタイプ 23.12㎡(53室) Eタイプ 23.12㎡(1室) Fタイプ 23.12㎡(1室) Gタイプ 23.12㎡(1室) Hタイプ:23.12㎡(1室) Iタイプ:23.80㎡(1室) Jタイプ22.44㎡(1室) 二人部屋:Cタイプ 59.84㎡(3室) Dタイプ46.24㎡(1室) ●居室内設備/フローリング(クッションカーペット付)・車いす対応洗面台・電気式温水器・トイレ(温水洗浄付、暖房・脱臭便座機能付)・洗面 トイレ照明(人感センサー付)・手すり(トイレ)・クローゼット・ウォークインクローゼット(二人部屋)・床暖房(電気式)・電動式介護ベッド・寝具・居室照明(リモコン付)・ケア ナースコール・冷暖房エアコン・スプリンクラー・非常放送設備・防災カーテン・カーテンレール ●開設年月日/平成19年11月1日 ●アクセス/札幌市営地下鉄東西線「白石」駅より徒歩7分(約560m) ※徒歩分数は、1分80m以下で算出しております。

■お問い合わせ・見学予約・資料請求は介護なんでも相談室まで!

フリーダイヤル **0120-37-1865**

介護なんでも相談室
午前9時～午後6時(土・日・祝日も受付)
SOMPOケア

(事業主体)
SOMPOケア株式会社
東京都品川区東品川4-12-8
TEL:03-6455-8560

2402-131

満たされるもてなしを。

SOMPOケア ラヴィーレ白石南郷

介護付きホーム



これまで蓄積してきた豊富な経験とノウハウを存分に活かして

24時間、介護職員と看護師に見守られる安心感をお届けいたします。

介護職員・看護師の24時間常勤体制と毎日を充実させる豊かなサポート。

将来にわたり安心できる介護・看護や医療サポート体制。健康な身体も豊かな心も形成するお食事サービス。充実したレクリエーション。すべてのご入居者様に満足いただけるよう、毎日の暮らしに必要な「医・食・住」のすべてに最良を求めて、心を込めたご支援を目指してまいります。

穏やかにくつろげる、プライベートスペース。細部までこだわった共用スペース。

お部屋はすべて個室をご用意。思い出の品などもお持ちいただき、ご自身だけの心地良さを演出できます。また、室内環境を整える設備は機能性と安全性に徹底してこだわりました。さらに、開放感を追求した、ゆとりある住まいを目指してつくられた共用スペースにも、細部に至る安全への配慮を施しています。



**24時間
看護師常勤**

**専任の
理学療法士**

私たちが目指す、生涯の「家」は
ご入居の皆様と私たちの間に
「信頼の絆」を結んだ特別な場所です。
ラヴィーレを新しい「我が家」としていただくために、
これからの人生を安心して快適にお暮らしいただけるよう、
私たちは皆様の生涯のパートナーとなる努力を続けます。



温かな語らいが生まれる、くつろぎのラウンジ



贅沢に空間を確保したエントランスホールを抜けると、ゆったりとした落ち着きとくつろぎを演出するラウンジへ。大画面テレビを見ながらご入居者様同士やご家族・お友達との語らいも弾みます。

健康状態に応じた浴室タイプをご用意



大浴室

ゆったりと食の楽しさを満喫できるダイニングルーム



多目的室

趣味のサークルや語らいの場として、ご入居者様同士の交流など多目的にご利用いただけるスペースです。



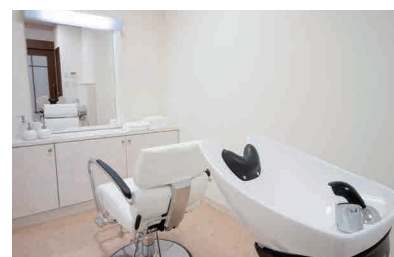
ストレッチャー対応型エレベーター

エレベーターを2基設置。ストレッチャーが余裕で入るワイドタイプ(2基)を採用しています。



理美容室

毎日の生活をより輝いてお過ごしいただけるよう、訪問理美容によるヘアカットやヘアセットのためのお部屋をご用意しています。



機械浴室

機械浴室

専用の車いす・ストレッチャーで入浴できる機械浴槽です。身体に負担をかけることなく、介護職員が心地良い入浴をお手伝いいたしますので、安心してお任せください。また、脱衣室に床暖房を備え、常に快適な空間温度を保ちます。

大浴室

介護職員のサポートによるご入浴が可能なように、広々とした洗い場と大浴槽を備えた大浴室。浴槽には手すり付きのなだらかなスロープを設け、浴槽をまたぐことなく安心してご入浴いただけます。また、洗い場や脱衣室に床暖房を設置。冬場のご入浴も快適です。



個浴室

災害時こそ安心を。充実の設備と対策

万々に備えた、安心機能

◆エレベーター

- 地震時 地震感知器が初期微動、または揺れを感知した場合、最寄階に止まり、ドアを開きます。
- 停電時 万一停電によりエレベーターが停止しても、最寄階にて停止いたします。
- 火災時 火災報知器が働くとエレベーターは、避難階まで直行し、ドアを開けた後、休止状態となります。

◆安心の防災体制

食料、飲料、介護用品、ヘルスケア用品など、災害時に対応した多種多様の備品を完備しています。



ゆとりと品格を備えた、 第2の「我が家」。

ゆったりした空間でプライベートな時間を楽しみつつ、もしもの時には見守られているという安心感。いつまでも健やかに、心地良く。そんな願いをすみずみに込めた、くつろぎの住空間です。

[二人部屋 居室面積 / 46.24㎡~59.84㎡]

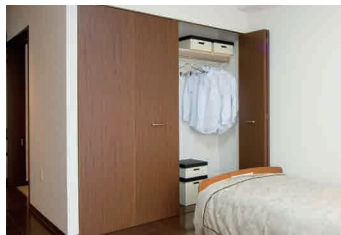


9タイプ全63室の居室。

「ラヴィーレ白石南郷」は、2階から5階まで、全63室(一人部屋、二人部屋)をご用意しております。すべて個室で介護が受けられます。



[一人部屋 居室面積 / 22.44㎡~23.80㎡]



▲収納力たっぷりの大型クローゼット

- 2カ所のケア・ナースコール
- 電動式介護ベッド
- 1,200mmの開口引き戸



▲IHクッキングヒーター付きミニキッチン



▲多機能型温水トイレ車いす対応洗面ユニット

- 床暖房+冷暖房エアコン
- 転んでも安心のクッション床
- 完全個室

スイッチやリモコン類を枕元にまとめて配置。寝たまま、ケア・ナースコールや機器の操作ができます。

認知症
受け入れ

看取り
介護

ここには、見守られている安心と
温かな「絆」があります。



24時間 看護師常勤 24時間365日稼働する 看護・介護常勤体制

介護職員はもちろん看護師による24時間常勤体制を整えることにより、認知症の方への適切な対応や、看取りケアを行うことが可能となっています。ご入居者様の健康と安心を支えます。

専任の 理学療法士 専任の理学療法士がお身体の 能力維持、そして回復を お手伝いいたします

当ホームには、専任の理学療法士が常勤しています。リハビリが必要な方には、お一人おひとりに合わせたプログラムを作成し、身体能力の維持をサポートいたします。さらに、健康体操や体を動かすレクリエーションなど、介護職員と連携して介護度進行予防に努めております。

ラヴィーレ白石南郷の病状による受け入れ体制

胃ろう・腸ろう	在宅酸素	認知症 脳血管性認知症・ アルツハイマー型 認知症など	気管切開
中心静脈栄養	尿バルーン	パーキンソン病 (症候群)	ペースメーカー
鼻腔(びくう)経管	ストマ	筋萎縮性側索硬化症 (ALS)	褥瘡(じよくそう)
たん吸引	インスリン投与	透析	



機能訓練室



リハビリイメージ

日々の介護・看護のこと、お任せください

ベッドでの寝返り・起き上がり、 衣服の着替え、口腔ケア、 食事、歩行、入浴、洗濯、排泄	嚥下(えんげ)障害 身体のみひ 認知症	服薬管理 リハビリ 看取り
---	---------------------------	---------------------

※病状により、対応できない場合もあります。予めご了承ください。
※適切な介護サービス提供のため、介護居室を変更していただく場合があります。
※入院加療を必要とされる病態にある方、入居契約書等に記載の【利用をお断りする場合】の項目に該当する方は利用をお断りする場合があります。

充実の健康管理体制

介護・看護スタッフによる日々の体調チェックにより、皆様の健康状態を把握します。また、定期的に協力医療機関の医師が訪問診療し、健康相談や療養上、必要な医療処置を行います。さらに協力医療機関にて定期健康診断を実施。治療の必要があれば、病院に囲まれた立地を活かし、地域の医療機関と連携を図り、速やかに対応いたします。



イメージ

ご入居者様2.5名に1名以上のスタッフ

細やかなサービスをお届けするために、介護・看護スタッフは、要介護者等2.5名に対し1名以上を配置し、生活のお手伝いに努めます。

心を込めた食事サービス

食事は健康の源であり、心豊かな生活を送るための大きな楽しみのひとつです。おいしさはもちろん、旬を活かし、栄養バランスを考えたバラエティー豊かなメニューをご用意。施設内厨房で、心の込められたお食事をお届けします。さらに、健康の状態に応じて医師、看護師のアドバイスなどにより、さざみ食やミキサー食にも対応いたします。



メニューの一例

福祉車両

協力医療機関への送迎や入院中の肌着、寝巻き、タオルなどの洗濯物のお届けなど、様々なサポートを行う福祉車両(車いす対応)をご用意しています。



福祉車両参考写真