

介護付きホーム

# SOMPO ケア ラヴィーレ 白石南郷

入居のご案内

お問い合わせ、ご相談はこちらまで。

 **0120-37-1865**

受付時間：午前9時～午後6時(年末年始を除く)

<https://www.sompocare.com/>

〈事業主体〉  
**SOMPO ケア 株式会社**  
東京都品川区東品川4-12-8 品川シーサイドイーストタワー

# 料金のご案内

## 標準プラン

標準プランは、前払金と月額利用料をお支払いいただくことにより、ご入居いただけるプランです。

### 前払金について

#### ■標準プラン(非課税)

居室タイプ	部屋番号	前払金
一人部屋	A	215・216・217・218・220
		203・205・206・207・208・210・211・212
		315・316・317・318・320
		303・305・306・307・308・310・311・312
		213・415
		202
		403・405・406・407・408・410・411・412・515
		313
		302・503・505・506・507・508・510・511・512
		413
		402
		501・502・513
	E・F	221(Eタイプ)・222(Fタイプ)
	G・H	321(Gタイプ)・322(Hタイプ)
	I・J	416(Iタイプ)・417(Jタイプ)
二人部屋	C	201
		301
		401
	D	516

※前払金は、入居日をもって非返還対象分として前払金の一部を初期償却し、残りを返還対象分(毎月償却分)として入居日より60ヵ月(1,826日)にて償却させていただきます。この期間が経過しても新たな前払金のお支払いは不要です。(60ヵ月経過後の返還金はありません。)

※前払金に占める初期償却額の比率 標準プラン:前払金の30%

※償却期間は想定される最大日数を記載しており、実際にはご入居者様の入居日より異なる場合があります。

※償却期間途中で退去することになった場合、未償却部分の返還金(返還対象分から既入居月の償却分を引いた金額)が契約終了日の属する月の翌々月末日に返還されます。ただし、契約終了日を経過したにもかかわらず、入居、残置物が認められる場合は、居室の明け渡し日をもって契約終了日といたします。

#### ■前払金返還金算出式

返還金=(前払金-初期償却額)÷入居日から償却期間満了日までの実日数×契約終了日から償却期間満了日までの実日数

#### ■短期解約特例について

※入居日から3ヵ月以内の契約解除の場合または死亡による契約終了の場合、受領済みの前払金を全額返金いたします。ただし、入居日から契約終了日までの実日数にかかる前払金の1日当たりの利用料と、居室利用開始日から契約終了日までの月額利用料、その他の費用及び原状回復費等をお支払いいただきます。

### 月額利用料について(消費税込)

居室タイプ 面積・居室数		月額利用料 ①+②+③	内訳		
			①家賃相当額 (非課税)	②管理費	③食費 ※1日3食 おやつ代を含む
一人部屋	Aタイプ(23.12㎡) 53室 Eタイプ(23.12㎡) 1室 Fタイプ(23.12㎡) 1室 Gタイプ(23.12㎡) 1室 Hタイプ(23.12㎡) 1室 Iタイプ(23.80㎡) 1室 Jタイプ(22.44㎡) 1室	219,384円	60,000円	85,500円	73,884円
二人部屋	Cタイプ (59.84㎡) 3室	一人入居時	150,000円	201,000円	73,884円
		二人入居時			147,768円
	Dタイプ (46.24㎡) 1室	一人入居時	120,000円	168,000円	73,884円
		二人入居時			147,768円

ゆとりプラン

ゆとりプランは、標準プランよりも月々の負担を軽減できるプランです。

前払金について

■ゆとりプラン(非課税)

居室タイプ		部屋番号	前払金
一人部屋	A	215・216・217・218・220	928万円
		203・205・206・207・208・210・211・212	958万円
		315・316・317・318・320	978万円
		303・305・306・307・308・310・311・312	988万円
		213・415	998万円
		202	1,008万円
		403・405・406・407・408・410・411・412・515	1,018万円
		313	1,028万円
		302・503・505・506・507・508・510・511・512	1,038万円
		413	1,058万円
		402	1,068万円
		501・502・513	1,088万円
	E・F	221(Eタイプ)・222(Fタイプ)	928万円
二人部屋	G・H	321(Gタイプ)・322(Hタイプ)	978万円
	I・J	416(Iタイプ)・417(Jタイプ)	998万円
	C	201	1,978万円
		301	2,078万円
		401	2,098万円
	D	516	1,998万円

※前払金は、入居日をもって非返還対象分として前払金の一部を初期償却し、残りを返還対象分(毎月償却分)として入居日より60ヵ月(1,826日)にて償却させていただきます。この期間が経過しても新たな前払金のお支払いは不要です。(60ヵ月経過後の返還金はありません。)

※前払金に占める初期償却額の比率 ゆとりプラン:前払金の30%

※償却期間は想定される最大日数を記載しており、実際にはご入居者様の入居日より異なる場合があります。

※償却期間途中で退去することになった場合、未償却部分の返還金(返還対象分から既入居月の償却分を引いた金額)が契約終了日の属する月の翌々月末日に返還されます。ただし、契約終了日を経過したにもかかわらず、入居、残置物が認められる場合は、居室の明け渡し日をもって契約終了日といたします。

■前払金返還金算出式

返還金=(前払金-初期償却額)÷入居日から償却期間満了日までの実日数×契約終了日から償却期間満了日までの実日数

■短期解約特例について

※入居日から3ヵ月以内の契約解除の場合または死亡による契約終了の場合、受領済みの前払金を全額返金いたします。ただし、入居日から契約終了日までの実日数にかかる前払金の1日当たりの利用料と、居室利用開始日から契約終了日までの月額利用料、その他の費用及び原状回復費等をお支払いいただきます。

月額利用料について(消費税込)

居室タイプ 面積・居室数			月額利用料 ①+②+③	内訳		
				①家賃相当額 (非課税)	②管理費	③食費 ※1日3食 おやつ代を含む
一人部屋	Aタイプ(23.12㎡) 53室 Eタイプ(23.12㎡) 1室 Fタイプ(23.12㎡) 1室 Gタイプ(23.12㎡) 1室 Hタイプ(23.12㎡) 1室 Iタイプ(23.80㎡) 1室 Jタイプ(22.44㎡) 1室		169,384円	10,000円	85,500円	73,884円
二人部屋	Cタイプ (59.84㎡) 3室	一人入居時	374,884円	100,000円	201,000円	73,884円
		二人入居時	448,765円			147,768円
	Dタイプ (46.24㎡) 1室	一人入居時	311,884円	70,000円	168,000円	73,884円
		二人入居時	385,768円			147,768円

月払いプラン

月払いプランは、前払金なしで月額利用料のみをお支払いいただくことにより、ご入居いただけるプランです。  
なお、利用居室はホームより指定させていただくことがあります。

月額利用料について（消費税込）

居室タイプ	部屋番号	月額利用料 ①＋②＋③	内訳		
			①家賃相当額 (非課税)	②管理費	③食費 ※1日3食 おやつ代を含む
一人部屋	A	215・216・217・218・220	324,084円	164,700円	85,500円 73,884円
		203・205・206・207・208・210・211・212	329,084円	169,700円	
		315・316・317・318・320	332,384円	173,000円	
		303・305・306・307・308・310・311・312	334,084円	174,700円	
		213・415	335,784円	176,400円	
		202	337,384円	178,000円	
		403・405・406・407・408・410・411・412・515	339,084円	179,700円	
		313	340,784円	181,400円	
		302・503・505・506・507・508・510・511・512	342,384円	183,000円	
		413	345,784円	186,400円	
		402	347,384円	188,000円	
		501・502・513	350,784円	191,400円	
	E・F	221(Eタイプ)・222(Fタイプ)	324,084円	164,700円	
	G・H	321(Gタイプ)・322(Hタイプ)	332,384円	173,000円	
	I・J	416(Iタイプ)・417(Jタイプ)	335,784円	176,400円	

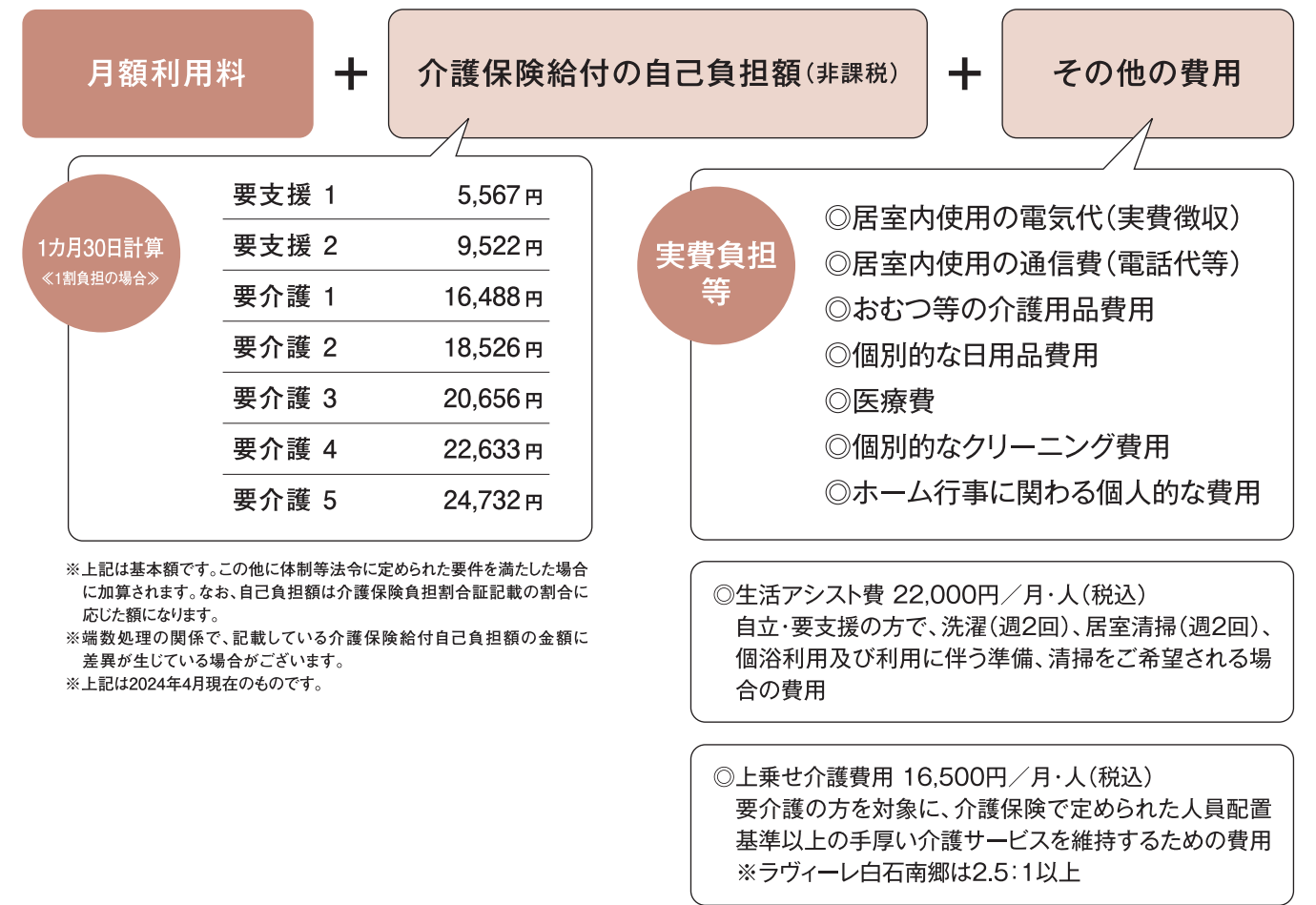
月額利用料について（消費税込）

居室タイプ	部屋番号	月額利用料 ①＋②＋③	内訳		
			①家賃相当額 (非課税)	②管理費	③食費 ※1日3食 おやつ代を含む
二人部屋	C	201(一人入居時)	704,584円	429,700円	73,884円
		201(二人入居時)	778,468円		147,768円
		301(一人入居時)	721,284円	446,400円	73,884円
		301(二人入居時)	795,168円		147,768円
		401(一人入居時)	724,584円	449,700円	73,884円
		401(二人入居時)	798,468円		147,768円
	D	516(一人入居時)	644,884円	403,000円	73,884円
		516(二人入居時)	718,768円		147,768円

※次月分を請求する前払い方式となります。契約期間内は、ホーム利用日数にかかわらず受領した利用料はお返しいたしません。  
退去月に限り日割計算にて調整返金いたします。  
※契約の期間は、1年以上を設定させていただきますが、その間、中途解約をご希望される場合、該当月にて解約するか、または、一旦退出の上、再度、入所されることも可能です。その他、ご事情により対応させていただきます。

月々のご利用料金について

月額利用料のほかに、介護保険給付のご入居者様ご負担分、居室内光熱費、電話代、日用品費用、個人医療費等が別途必要になります。



共通事項

■食費について

※食費は30日／月の場合です。月日数により異なります。  
※食費につきましては、端数処理の関係上、請求金額と差が生じることがあります。  
※有料老人ホームにおける食費(飲食物品の提供の対価)に係る消費税については、  
1食670円以下、1日累計額2,010円に達するまでは、軽減税率(8%)の対象となります。  
※3日前までに欠食届出があった場合は食材費はいただきません。

■項目内容の補足説明

※適切な介護サービス提供のため、一定の観察期間を設け、医師の意見を聞いた上で、居室を変更していただくことがあります。この場合、ご入居者様本人及び身元引受人の同意の上で住み替えていただきます。なお、利用権の対象居室は、従前の居室から住み替え後の居室に変更となります。追加費用の発生はありません。居室変更に伴い居室面積が減少する場合があります。

■入居契約時に必要な費用の使途及び算定の基礎

前払金

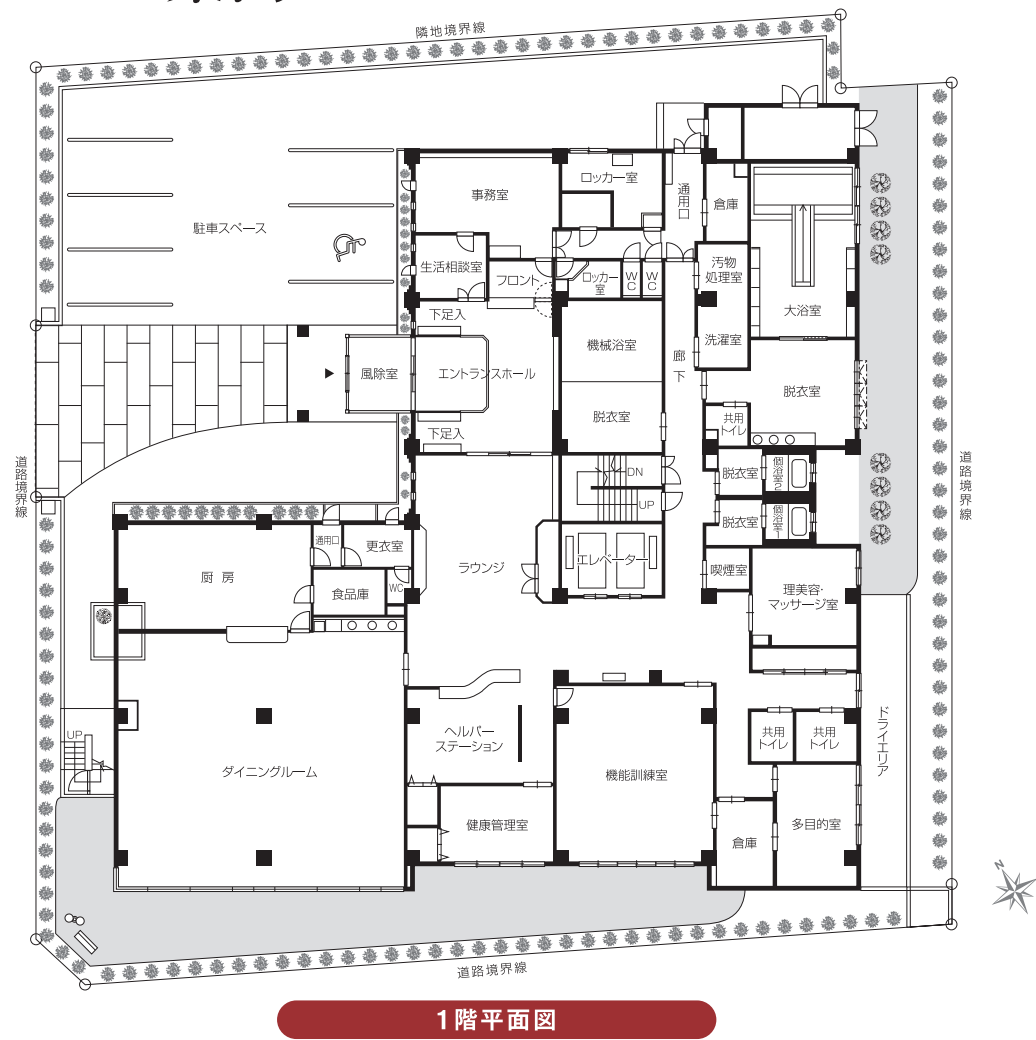
使途:前払金は、目的ホーム(居室及び共用施設)を終身<sup>\*1</sup>にわたって利用するための家賃相当額に充当します。  
算定の基礎:開発費・建物の整備費用・建物の家賃・大規模修繕費を含む修繕費・物価等変動費・借入利息・管理事務費を基礎とし、平均余命に基づくご入居者様の想定居住期間を設定して、空室率及び近隣同種の住宅家賃等を勘案して算出。

※1 当ホームは最期までお世話いたします。ただし、入院加療を必要とされる病態にある方、入居申込書に虚偽の事項を記載する等の不正手段により入居された方、月額利用料、その他の支払いを正当な理由なく、しばしば遅滞する方、ご入居者様の行動が、他のご入居者様または従業員の生命に危害を及ぼし、またはその危害の切迫した恐れがあり、かつ有料老人ホームにおける通常の介護方法及び接遇方法ではこれを防止することができない方は利用をお断りする場合があります。

■管理費の使途

専用居室電気代基本料・水道代、共用部光熱水費、ホーム整備・維持管理費、車両維持管理費、厨房設備費、事務費、人件費、リネン交換(週1回)、近隣病院送迎(月2回)、フロント業務、買い物代行(週1回)

各フロアのご案内

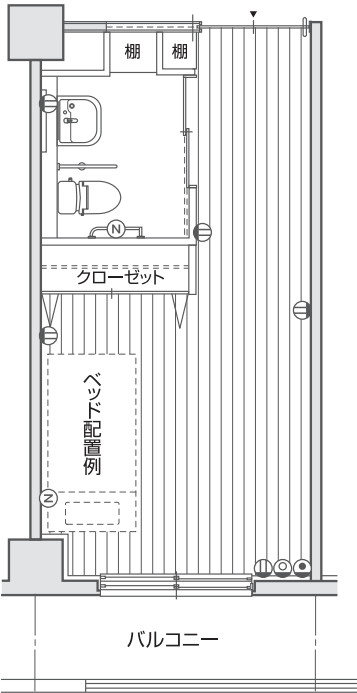




居室のご案内

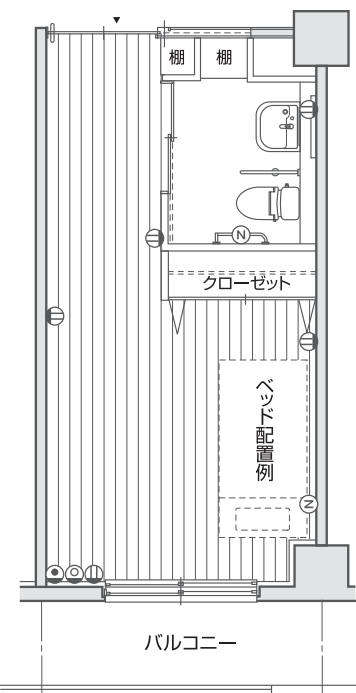
Aタイプ

居室面積:23.12㎡



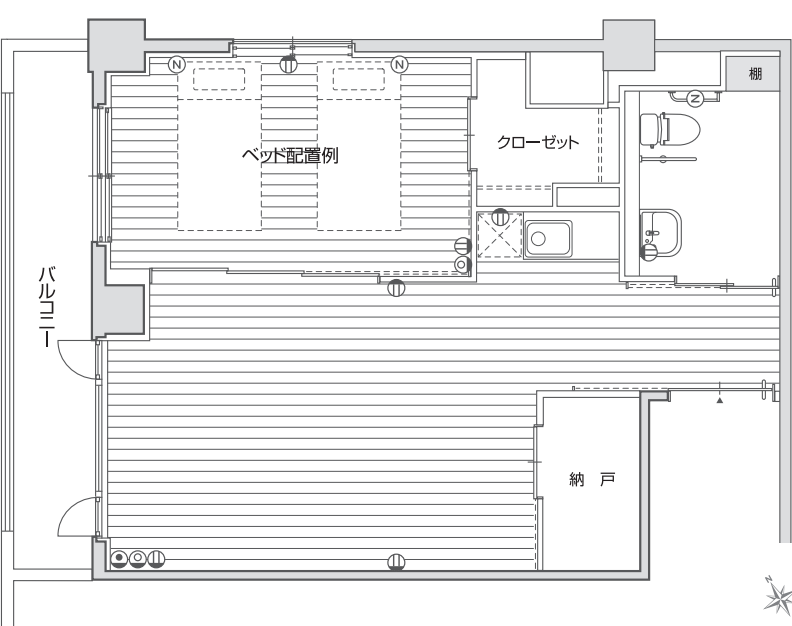
Aタイプ(反転タイプ)

居室面積:23.12㎡



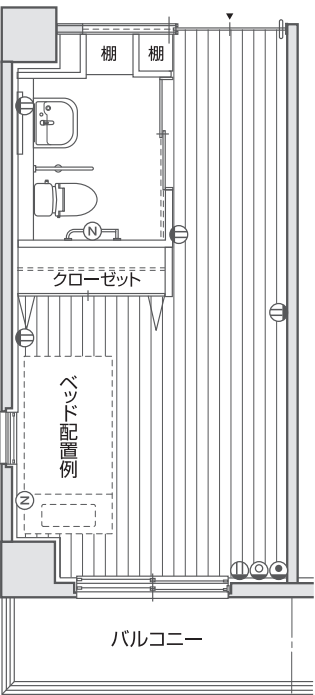
Cタイプ(北西向き)

角部屋 居室面積:59.84㎡



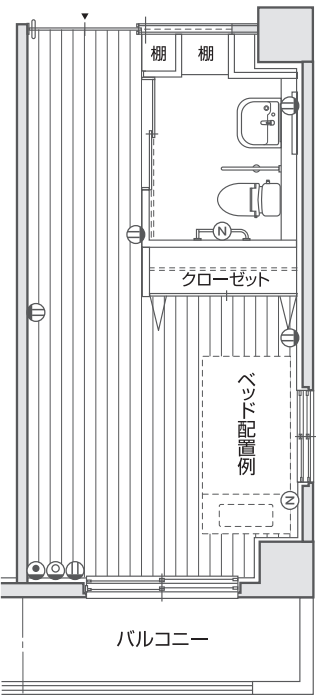
Aタイプ

角部屋 居室面積:23.12㎡



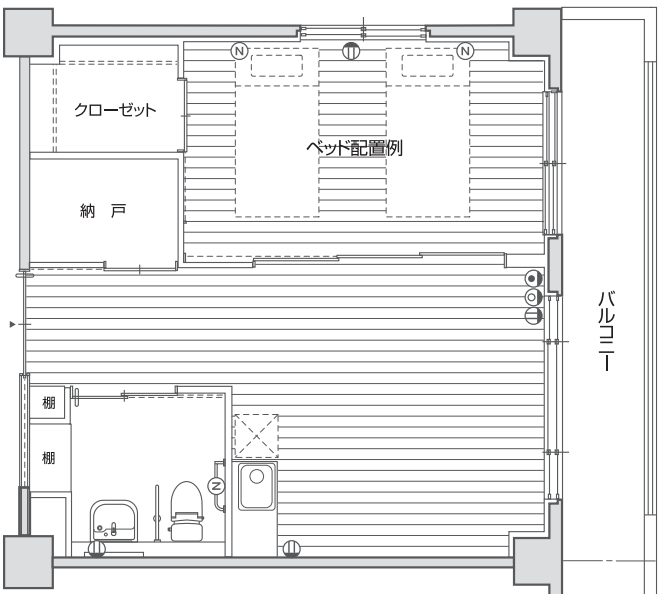
Aタイプ(反転タイプ)

角部屋 居室面積:23.12㎡



Dタイプ(南東向き)

角部屋 居室面積:46.24㎡



※実際とは異なる場合がありますが、現況を優先させていただきますのでご了承ください。

# 施設概要

## ■名称・所在地

名 称	SOMPOケア ラヴィーレ白石南郷
所在地	〒003-0023 北海道札幌市白石区南郷通3丁目北2番1号 TEL.011(868)3731 FAX.011(868)3732
開設日	平成19年11月1日

## ■有料老人ホームの類型及び表示事項

類 型	介護付有料老人ホーム (一般型特定施設入居者生活介護)
介護保険	札幌市指定介護保険特定施設 (一般型特定施設)
居住の権利形態	利用権方式
利用料の支払い方式	選択方式
入居時の要件	概ね65歳以上で、入居時要支援・要介護の方 但し二人部屋において、二人で入居する場合で、いずれかお一人様が要支援以上の場合は、自立の方もご入居いただけます。この場合、入居契約の主体者は自立の方となります。
居室区分	全室個室
介護にかかわる職員体制	2.5:1以上

## ■建物概要

建物構造	鉄筋コンクリート造地下1階地上5階建 (耐火建築物)
敷地面積	1,734.25㎡
延床面積	3,462.06㎡
土地・建物の権利形態	賃 借

## ■居室概要

総室数	63室(一人部屋59室、二人部屋4室)
定 員	定員67名
居室面積	一人部屋: Aタイプ 23.12㎡ (53室) Eタイプ 23.12㎡ (1室) Fタイプ 23.12㎡ (1室) Gタイプ 23.12㎡ (1室) Hタイプ 23.12㎡ (1室) Iタイプ 23.80㎡ (1室) Jタイプ 22.44㎡ (1室) 二人部屋: Cタイプ 59.84㎡ (3室) Dタイプ 46.24㎡ (1室)

## ■居室内設備

●フローリング (クッションラバー付き)	●床暖房(電気式)
●車いす対応洗面台	●電動式介護ベッド
●電気式温水器	●寝具
●トイレ(温水洗浄付、暖房・脱臭便座機能付)	●居室照明(リモコン付)
●洗面・トイレ照明 (人感センサー付)	●ケア・ナースコール
●手すり(トイレ)	●冷暖房エアコン
●クローゼット	●スプリンクラー
●ウォークインクローゼット (二人部屋)	●非常放送設備
	●防炎カーテン
	●カーテンレール

## ■共用施設

●ダイニングルーム	●ストレッチャー対応型 エレベーター(2基)
●機能訓練室	●車いす対応共用トイレ
●大浴室	●理美容・マッサージ室
●個浴室	●喫煙室
●機械浴室	●健康管理室
●洗濯室	●生活相談室
●汚物処理室	
●多目的室	



札幌市営地下鉄東西線「白石」駅より  
徒歩約7分(約560m)  
※徒歩分数は、1分80m以下で算出しております。

※本紙「入居のご案内」は、入居契約時にご提供する情報の一部を記したものです。記載内容に誤記・記載漏れなどがあった場合は、入居契約時に交付する書類の記載内容が優先されますのでご了承願います。