



SOMPOケア

介護の未来を変えていく

2024年2月

現地案内図 [アクセス]



所在地  
神奈川県相模原市緑区西橋本1丁目4番8号  
TEL:042(703)4321 FAX:042(773)5504

JR横浜線・相模線、京王相模原線  
「橋本」駅より徒歩11分(約860m)

※徒歩順路は、1分80m以下で算出しています。

■「ラヴィーレレジデンス橋本」施設概要 ●所在地/〒252-0131 神奈川県相模原市緑区西橋本一丁目4番8号●共用施設/・ダイニングルーム・ラウンジ(1~5階)・多目的室・理美容室(2階)・大浴室・機械浴室・個浴室(2階、3階)・車いす対応共用トイレ(1~5階)・洗濯室(1~5階)・汚物処理室(1~5階)・ケアマネ相談室(居宅介護支援事業所)・健康管理室(訪問看護ステーション)・生活相談室・事務室・ヘルパーステーション(訪問介護事業所)・機能訓練室・喫煙室・下足入・エレベーター(2基)・ルーフテラス(5階)●建物構造/鉄筋コンクリート造地上5階建(耐火建築物)●敷地面積/1,909.63㎡●延床面積4,016.84㎡●土地・建物の権利形態/賃借●類型/住宅型有料老人ホーム●介護保険/在宅サービス利用可●居住の権利形態/利用権方式●利用料の支払い方式/選択方式●入居時の要件/概ね60歳以上で、入居時自立・要支援・要介護の方●居室区分/全室個室●総室数/94室(一人部屋94室)●定員/94名●居室面積/一人部屋:Aタイプ 18.15㎡(65室) Bタイプ 18.56㎡(20室) Cタイプ 20.95㎡(2室) Dタイプ 25.77㎡(7室)●居室内設備/思い出ボックス・フローリング(一部クッションフロア)・車いす対応洗面化粧台(シャンプー水栓付)・電気式温水器・トイレ(温水洗浄付、暖房便座機能付)・洗面・トイレ照明(人感センサー付)・手すり(トイレ)・クローゼット・床暖房(電気式)・電動式介護ベッド・寝具・居室照明(リモコン付)・ケア ナースコール・冷暖房エアコン・スプリンクラー・非常放送設備・防炎カーテン・カーテンレール・カーテンボックス●開設年月日/平成26年5月25日●外部利用併設施設/居宅介護支援事業所、訪問介護事業所、訪問看護ステーション●アクセス/JR横浜線・相模線、京王相模原線「橋本」駅より徒歩11分(約860m)

お問い合わせ・見学予約・資料請求は 0120-37-1865

介護なんでも相談室  
午前9時~午後6時(土・日・祝日も受付)  
SOMPOケア

〈事業主体〉  
SOMPOケア株式会社  
東京都品川区東品川4-12-8  
TEL:03-6455-8560

2402-015

人生にゆとりある豊穡を。

SOMPOケア ラヴィーレレジデンス橋本

住宅型有料老人ホーム



静かな環境の中で暮らせる安らぎが  
住宅型有料老人ホーム「ラヴィーレレジデンス橋本」にはあります。



24時間の介護職員、看護師常勤体制で認知症の方への対応や、  
看取りケアを実現。ご入居者様・ご家族様の安心を支えます。

閑静な住宅街・相模原市緑区にある住宅型有料老人ホーム「ラヴィーレレジデンス橋本」は、JR横浜線・相模線、京王相模原線「橋本駅」が最寄り駅でアクセスも良好です。介護職員・看護師の24時間常勤体制で、認知症の方への適切な対応や安らかな看取りケアを行うことが可能です。また、「心地よい住空間の創造」そして「食へのこだわり」など、住まう方々お一人おひとりの人生観やライフスタイルを尊重した介護・看護サービスを提供し、理想の「第二の我が家」を実現いたします。



※上記の建物写真はラヴィーレレジデンス橋本の外観写真(平成26年5月撮影)にCG処理を施したものです。

イメージ写真

# 日々の暮らしを安心して、健やかに過ごしていただくために。

## 日々、安心して健やかに過ごしていただくために

介護職員はもちろん看護師による24時間常勤体制を整え、ご入居者様の健康と安心を支えます。また万一の事態に迅速な対応ができるよう、各居室や共用スペースにケア・ナースコールを設置しています。



**24時間  
看護師常勤**

## 意欲や関心を理解し、認知症の方にも喜びを

ご本人様の〈自分らしさ〉をスタッフ全員が理解し接することで、それぞれ違う認知症の症状に対応し、心豊かで穏やかな生活をお送りいただけるよう取り組んでいます。

**認知症  
受け入れ**

# これからのあなたの日々に、24時間の安心を。

看護師の専門技術で介護度の高い方に  
安心の暮らしをお届けいたします。

ラヴィーレレジデンス橋本の病状による受け入れ体制

胃ろう・腸ろう	在宅酸素	認知症 脳血管性認知症・ アルツハイマー型 認知症など	気管切開
中心静脈栄養	尿バルーン		ペースメーカー
鼻腔経管	ストマ	パーキンソン病 (症候群)	褥瘡 (じよくそう)
たん吸引	インスリン投与	筋委縮性側索硬化症 (ALS)	透析

※症状によっては、対応できない場合もあります。予めご了承ください。

## 専任のPT、STによる充実のリハビリ体制

専任の理学療法士(PT)による個別リハビリを受けることができ、ご入居者様に最適なリハビリ体制を整えています。また、言語聴覚士(ST)を配置し、嚥下障害、失語症、難聴などの障害を持つ方へのケアにも取り組みます。



**充実の  
リハビリ体制**

理学療法士  
言語聴覚士

## 最善のお看取りのために、最大の信頼関係を築く

ご入居者様やご家族様のお気持ちに寄り添い、看護師と介護職員が情報交換を行い、訪問診療医と密に連携を取りながら最善の医療処置やケアに取り組んでいます。併せてご家族様の心理的なケアにも力を入れています。

**安心の  
看取りケア**

## 訪問歯科医と連携した口腔ケア

訪問歯科医、歯科衛生士、看護師と介護職員が連携して、ご入居者様の誤嚥性肺炎の予防、嚥下機能の維持・改善のための口腔ケアに積極的に取り組んでいます。



**口腔ケア  
の取り組み**

## 専任のコンシェルジュによる様々なレクリエーション

毎日実施しているレクリエーションの他、その季節ならではの行事や地域の皆様と行うイベント企画など、生き生きと毎日の暮らしを楽しんでいただけるよう、様々な催しを実施して活力に溢れた日々をサポートいたします。

**多種多様な  
レクリエーション**

# 生き生きと、そして潤いある暮らしを支えるサービスを。

## お食事

新鮮・安全・安心を第一に考え、栄養バランスを整えたバラエティー豊かなメニューをご用意。施設内厨房で作る、心を込めたお食事をお届けします。ダイニングルームは、ご入居者様が揃ってお食事のできる広さを確保しました。美味しさはもちろん、ご入居者様同士の団らん「食の楽しさ」をお届けいたします。



## 介護予防運動

スタッフによる介護度進行を予防するグループリハビリを導入。車いすの方でも参加していただける体操を通じて、健康維持と、より質の高い生活のためのサポートにも積極的に取り組んでいます。



理学療法士(PT)による健康体操の様子(令和2年2月撮影)

## レクリエーション

当ホームでは、お元気な方から介護度の高い方まで、より豊かな毎日を過ごしていただけるよう、日々のレクリエーションに加え、ご入居者様のお誕生会のほか、クリスマスやお正月などの季節の行事、パステルアートなどの趣味のレクリエーションを行っています。



外出レクリエーション(鎌倉ツアー)の様子(令和元年11月撮影)

## 福祉車両

協力医療機関への送迎や入院中の肌着、寝巻き、タオルなどの洗濯物のお届けなど、様々なサポートを行う福祉車両(車いす対応)をご用意しています。



## 医師の定期的な訪問診療

看護師による皆様の健康管理のほか、協力医療機関の内科及び歯科医師の訪問診療による健康相談や医療処置を行います。さらに、治療の必要がある際は専門医との連携を図り、速やかに対応いたします。



協力医療機関		ご入居者様	看護師	介護職員
内科・歯科(訪問診療)				
医療機関	診療科目	協力内容		
相模原中央病院	外科、脳神経外科、整形外科、消化器外科、肛門外科、形成外科、美容外科、内視鏡外科、内科、呼吸器内科、消化器内科、循環器内科、糖尿病内科、脂質代謝内科、内視鏡内科、泌尿器科、麻酔科、皮膚科、リハビリテーション科	診療		
さがみほらファミリークリニック	内科、皮膚科	訪問診療		
みんなの町田クリニック	内科、老年精神科、整形外科、皮膚科	訪問診療		
千代田クリニック	内科、皮膚科、泌尿器科	訪問診療		
五力田歯科診療所	歯科	訪問診療		

令和3年7月現在

日々の介護や看護のこと、  
ご家族だけで悩まないでご相談ください。

下記のような方々も、安心して暮らしいただけます。

- 一人での生活が不安な方
- 自力でトイレが使えない方
- ベッドから起き上がれない方
- 寝返りに介助が必要な方
- 食事に介助が必要な方
- 入浴に介助が必要な方
- 衣類の着脱に介助が必要な方
- 歩行の不自由な方
- 嚥下障害のある方
- 認知症の進行が心配な方
- 糖尿病など服薬管理が必要な方
- 身体に麻痺があり、リハビリをしたい方

## 訪問介護事業所・訪問看護ステーション・居宅介護支援事業所を設置

住宅型有料老人ホーム「ラヴィーレレジデンス橋本」には、同一建物内に24時間365日対応可能な訪問介護事業所及び訪問看護ステーションが併設されています。ご入居者様が介護・看護が必要となった場合、ご入居者様自身の選択により同一建物内に併設の事業所の介護・看護サービスを受けていただくことができます。さらに、居宅介護支援事業所を併設し、ご入居者様のケアプランの作成から介護に関する様々なご相談にも応じます。



ヘルパーステーション(訪問介護事業所)

## 住宅型有料老人ホームとは

食事等のサービスが付いた高齢者向けの居住施設です。介護が必要になった場合、訪問介護等の介護サービスを利用しながら当該有料老人ホームの居室での生活を継続することが可能です。※ラヴィーレレジデンス橋本の訪問介護事業所及び訪問看護ステーション、居宅介護支援事業所は、SOMPOケア株式会社が運営しています。介護・看護サービスは、当事業所とご入居者様との直接契約の形で、ご利用いただけます。

## 災害時でも、安心して暮らしていただくために。

万一来備えた、安心機能

- ◆エレベーター
  - 地震時  
地震感知器が初期微動、または揺れを感知した場合、最寄階に止まり、ドアを開きます。
  - 停電時  
万一停電によりエレベーターが停止しても、最寄り階にて停止いたします。
  - 火災時  
火災報知器が働くとエレベーターは、避難階まで直行し、ドアを開けた後、休止状態となります。
- ◆安心の防災体制  
災害時に備え、食糧、介護用品、ヘルスケア用品など多種多様な備品を完備しています。



非常用コンセント(参考写真)



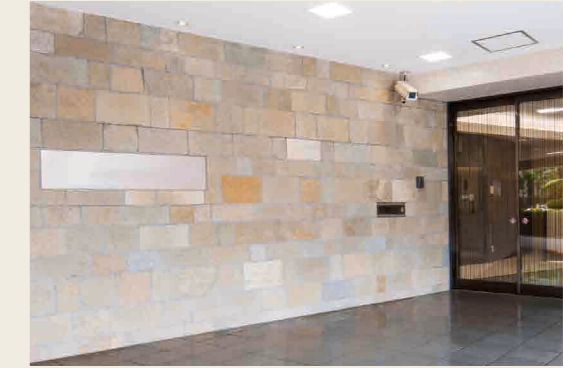
備蓄品(参考写真)



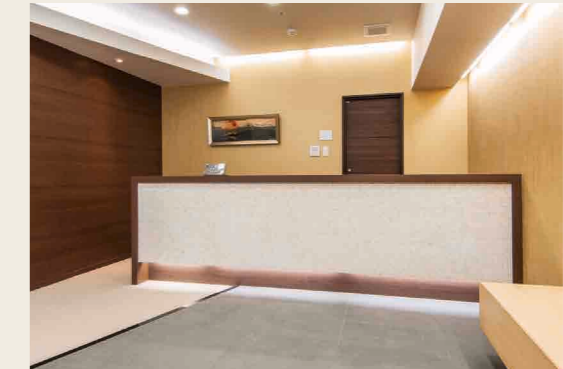
**ラウンジ(1階)**  
モダンでシックなたたずまいに、大人の落ち着きを感じさせるラウンジ。冬には暖炉(電気式)に灯りが入り暖かな雰囲気演出も。



ラウンジ(4階)



**エントランスアプローチ**  
間口を広くとった、温かみのあるエントランスアプローチ。フルフラット設計で、福祉車両からエントランスまで、車いすでの出入りもスムーズに行えます。また、ルーフ付きで、雨の日でも濡れることはありません。

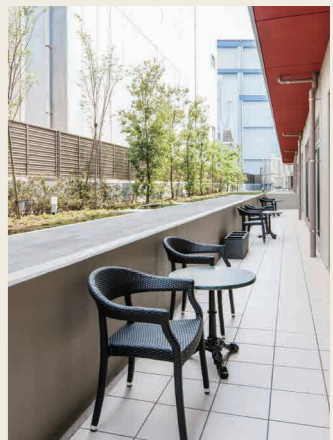


**エントランス**  
シックで落ち着いた雰囲気を感じ出すエントランス。ご入居者のホームからのお出かけ・お帰りや、ご家族様のご来訪をお迎えいたします。



**ルーフテラス**  
5階に設けられた開放的なルーフテラス。豊かな自然景観が望め、お天気の日には日光浴やご入居者様同士の語らいの場としてご利用いただけます。

**テラス**  
1階ダイニングルームに隣接した開放感溢れるテラス。お食事後にくつろげるスペースです。





### ダイニングルーム

ご入居者様全員が揃ってお食事いただける十分な広さを確保。通常の朝昼夕のお食事はもちろん、日々のレクリエーションや月ごとのイベントの際には、ご家族様も招いてご一緒に楽しめるスペースです。

心を込めたお食事を味わっていただくために、施設内に厨房を設けています。おいしさはもちろん、管理栄養士が栄養バランスを考えたバラエティー豊かなメニューをご用意しております。また、ご本人の希望や医師、看護師のアドバイスなどにより、きざみ食やミキサー食にも対応いたします。



普通食(参考写真)



行事食(参考写真)



施設内厨房

## 毎日の楽しいお食事、快適なご入浴をはじめ、安心・快適な生活共用空間を。



### 大浴室

広々とした洗い場と大浴槽を備えた大浴室では、介護職員のサポートによるご入浴が可能です。浴槽には手すり付きのなだらかなスロープを設け、浴槽をまたぐことなく安心してご利用いただけます。また、洗い場や脱衣室に床暖房を設置。冬場のご入浴も快適です。



### 機械浴室

専用の車いす・ストレッチャーで入浴できる機械浴槽です。身体に負担をかけることなく、介護職員が心地良い入浴をお手伝いいたします。また、脱衣室に床暖房を備え、常に快適な空間温度を保ちます。



### 個浴室

お一人で気兼ねなく入浴できる個浴室をご用意しています。安心して入浴していただける浴槽形状をもち、握りバーやケア・ナースコールを設けたバスルームです。

※個浴室のご利用に際しては、安全にご利用いただくため、条件等を設けさせていただいております。



### ストレッチャー対応型エレベーター

エレベーターを2基設置。いずれもストレッチャーが余裕で入るワイドタイプを採用しています。イオン発生装置で空気清浄や消臭効果もあります。



### エレベーターホール

ワイドでゆとりあるスペースを確保。車いすやストレッチャーでもゆったりエレベーター待ちができます。



### ワイドな廊下

車いすをご使用の方でも相互に往来がしやすい、有効幅1,800mmのゆとりある廊下です。また、安全性にも配慮して、各所に手すりを設置しました。

## 健康、生活面でのサポートも充実。



### 機能訓練室

専任の理学療法士による、ご入居者様の体力の増進や身体機能の低下を防ぐリハビリが行われるスペースです。



### 生活相談室

スタッフへのご相談がある際に気軽にご利用いただけます。また、ご入居者様やご家族様がくつろぎながらお話しもできるスペースです。



### 健康管理室

#### (訪問看護ステーション)

ご入居者様の日々の健康を見守ります。定期的に、協力医療機関の医師が訪問診療し、療養上必要な処置を行います。



### 理美容室

毎日の生活を、より輝いてお過ごしいただけるよう、訪問理美容によるヘアカットやヘアセットのためのお部屋をご用意しています。



### オストメイト対応多目的トイレ

オストメイト(腹部などにストマ(人工排泄口)などを装着された方)や、車いす対応の共用トイレを設置しました。ゆったりとしたスペースでご利用できます。



Aタイプ(一人部屋) 18.15㎡

## 穏やかな居心地の良さと安心感を、いつもご入居者様のそばに。

プライバシー確保を第一に考え、お部屋はすべて個室をご用意しております。これまでお使いの家具や思い出の品をお持ちいただき、ご自分らしくお暮らしいただけます。全居室に電動式介護ベッドを標準装備、洗面・トイレには人感センサー付照明やケア・ナースコールを設置するなど、安心して快適にお暮らしいただける居室づくりにこだわりました。

### 1 多機能トイレ

暖房便座や脱臭機能が付いた温水洗浄便座を完備。照明には人感センサーを採用し、手すりを付け安全にも配慮。扉は車いすでも出入りしやすいように、間口を広く設計しています。

### 2 洗面台

洗面台は膝が入るスペースを確保し、車いすに座ったままでも使えます。また、シャワー水栓からは温水もご利用いただけますので、寒い季節でも快適に使用できます。

### 3 フリーストップ付き玄関扉

有効開口1,000mmを確保し、車いすの出入りもスムーズです。また、止めたいところで止まるフリーストッパー機能、指詰め防止機能(ブレーキ機能)付きを採用しています。

### 4 思い出ボックス

各居室の入口に、趣味やお気に入りの写真などを掲出できる思い出ボックスを設置しました。

### 5 クローゼット

大切な衣類や小物をたっぷりしまえる、ゆとりの収納力。居室内をゆったりと使用できます。(Dタイプのみウォークインクローゼット設置)

### 6 床暖房

お部屋の中央部には全居室に足元からおだやかな温もりが伝わる床暖房を設置。真冬の不快な足の冷えを防ぎます。

### 7 ケア・ナースコール

突然の体調不良など、予期せぬ事態をスタッフに伝えるケア・ナースコール。ボタンを押す、または握ると会話も可能です。ベッド周りトイレに設置し、緊急時の連絡をスムーズに行います。

### 8 居室照明リモコン

居室内の照明をベッドの上から操作できる、リモコンを標準設置しています。

### 9 冷暖房エアコン

最適なお部屋の温度を保てるように各居室にエアコンを標準装備しています。夏は涼しく、秋口から冬にかけては補助暖房としてもお使いいただけます。

### 10 館内放送

お部屋で館内放送を聞くことができる、放送設備を設置しています。また、非常時にはアナウンスが流れます。

### 11 24時間換気

居室内の空気を24時間、入れ替えることで結露を防ぎ、カビ・ダニの発生を抑えて、快適空間を実現します。

### 12 消臭クロス

居室の全面に消臭クロスを採用。様々な臭いを化学分解し、消臭効果を発揮します。

### 13 防災カーテン

ドレープカーテンとレースカーテン共に、万が一の際、炎が燃え広がるのを防ぐ防災タイプを採用しています。また、ドレープカーテンは遮光タイプでもあり、強い日差しを遮ってくれます。



1 多機能トイレ&洗面台



2 フリーストップ付き玄関扉



4 思い出ボックス



5 クローゼット



6 床暖房



7 ケア・ナースコール



8 居室照明リモコン



9 冷暖房エアコン

※本パンフレットに掲載している居室の写真は、平成26年5月にモデルルームAタイプ312号室を撮影したものです。  
※居室には電動式介護ベッド、寝具、冷暖房エアコン、防災カーテン、照明が備え付けられています。その他の家具、調度品などは配置例を示したものです。