



SOMPOケア

介護の未来を変えていく

2024年2月

現地案内図 [アクセス]



JR南武線「久地」駅より徒歩7分(約560m)、「津田山」駅より徒歩7分(約540m) ※徒歩分数は、1分80m以下で算出しております。

■「ラヴィーレ久地」施設概要 ●所在地/〒213-0033 神奈川県川崎市高津区下作延6丁目31番17号 ●共用施設/サンルーム・スカイガーデン・シアタールーム・ラウンジ(1~4階)・談話スペース(2階)・ダイニングルーム・機能訓練室・大浴室(2カ所)...

お問い合わせ・見学予約・資料請求は 0120-37-1865 SOMPOケア 検索 (事業主体) SOMPOケア株式会社 東京都品川区東品川4-12-8 TEL:03-6455-8560

SOMPOケア ラヴィーレ久地 介護付きホーム





これからのあなたの日々に、24時間の安心を。



ご入居様と築く、信頼の絆。

私たちラヴィーレのスタッフ全員の思いは、毎日毎日、すべてのご入居様が「本当に安心してご自分らしくお過ごしいただける環境」をご提供させていただくことです。皆様と接することを私たちの大きな喜びと感じ、24時間365日休みなくお近くで見守らせていただくための、私たち自身への誓いの証しでもあります。





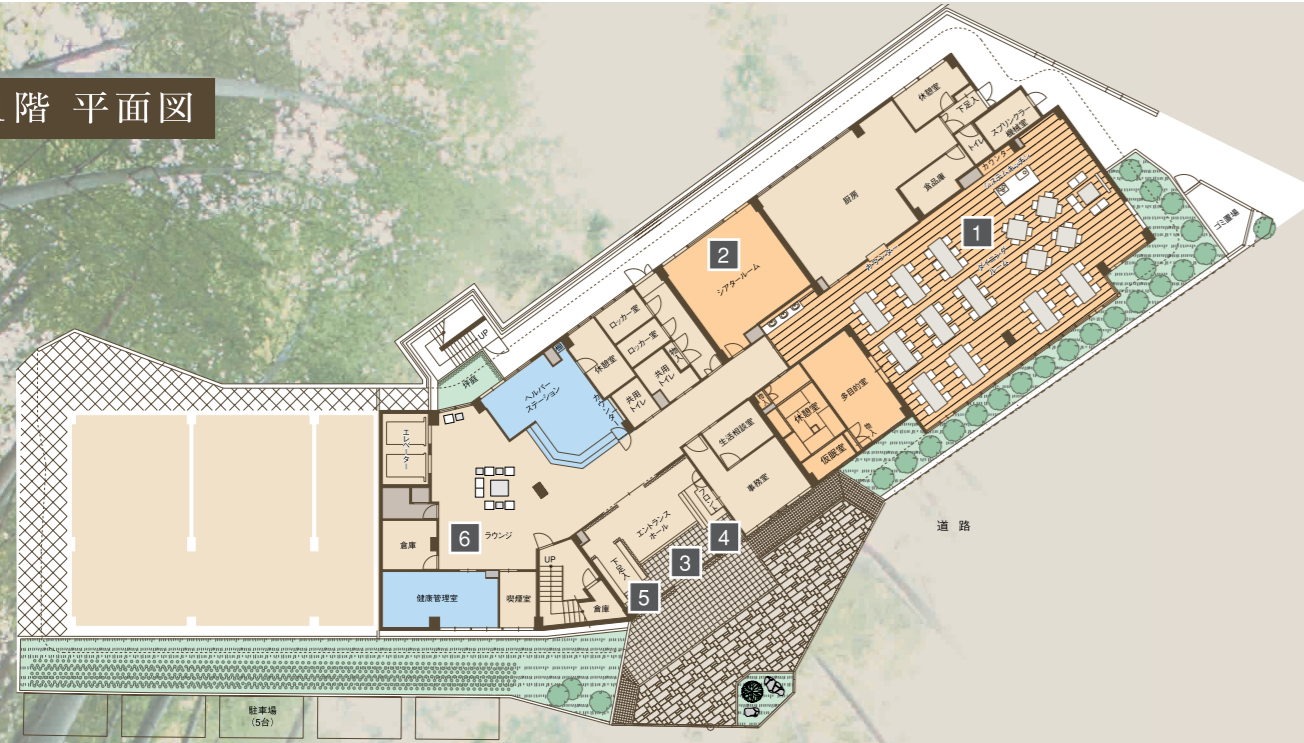
外観



エントランスホール

※掲載の写真は、平成20年6月に撮影したものです。

1階 平面図



1
ダイニングルーム



6
ラウンジ



2
シアタールーム



3
エントランスホール



4
1階フロント



5
下足入

和洋折衷、和みの空間へ。

落ち着き感のある和風の趣きと、洋風の簡潔さが醸し出す和みと洗練の全8タイプ(20.00㎡~41.70㎡)。すべてのお部屋に床暖房、空気洗浄機能付冷暖房、洗濯乾燥機などを標準装備した快適な空間をご用意しております。

Hタイプ(二人部屋)

41.70㎡

まるでご自宅のような独立したリビングで、ご家族やご友人と水入らずの充実したひと時を過ごす余裕の間取りです。



Bタイプ(一人部屋)

24.30㎡

可能な限りに明るい開放的な空間を追求。四季の移ろいを身近に感じながら穏やかな時間を惜しみなく享受できます。



※掲載の写真は、平成20年6月に撮影したものです。※居室には電動式介護ベッド、寝具、冷暖房エアコン、防炎カーテン、照明が備え付けられています。家具、調度品は含まれません。

いつまでも続く、健やかな暮らしを送るために。

24時間看護師常勤
ご入居者様の日、一日が常に安心して満たされる。そんな安らぎに包まれた暮らしのために、「ラヴィーレ久地」では、介護職員では対応できないインスリン投与や導尿の対応、万が一の深夜の救急搬送での適切な対応などを、看護師による24時間常勤体制で実現し、24時間の安心と快適を見守ります。



専任の理学療法士
当ホームには、専任の理学療法士が常勤しています。お一人おひとりに合わせたプログラムを作成し、身体能力の維持をサポートいたします。さらに、健康体操や体を動かすレクリエーションなど、専任の理学療法士と連携して介護度進行予防に努めております。



定期的な訪問診療
看護師による皆様の健康管理のほか、協力医療機関の内科及び歯科医師の訪問診療による健康相談や医療処置を行います。さらに、治療の必要がある際は専門医との連携を図り、速やかに対応いたします。



イメージ写真

■ ヘルパーステーション

日々の健康についての相談や何げない会話など、いつでも気軽に立ち寄れる安心のサービスステーションです。



■ 健康管理室

医師の訪問診療や健康管理・健康チェックなどを行います。体調不安などに関するお悩みもご相談ください。



■ 機能訓練室

体力の増進や身体機能の低下を防ぐスペース。趣味の踊りや簡単なゲームなどにもご利用できます。



日々の介護や看護のこと、ご家族だけで悩まないでご相談ください。

下記のような方々も、安心して暮らしていただけます。

- 一人での生活が不安な方
- 食事に介助が必要な方
- 嚥下障害のある方
- 自力でトイレが使えない方
- 入浴に介助が必要な方
- 認知症の進行が心配な方
- ベッドから起き上がれない方
- 衣類の着脱に介助が必要な方
- 糖尿病など服薬管理が必要な方
- 寝返りに介助が必要な方
- 歩行の不自由な方
- 身体に麻痺があり、リハビリをしたい方

ラヴィーレ久地の病状による受け入れ体制

当ホームでは、下記のような病状の方々も受け入れ可能な体制を整えております。医療面で受け入れ施設が見つからずお困りの方、ぜひご相談ください。 ※病状によっては、対応できない場合があります。予めご了承ください。

胃ろう・腸ろう	たん吸引	ストマ	パーキンソン病(症候群)	ペースメーカー
中心静脈栄養	在宅酸素	インスリン投与	筋萎縮性側索硬化症(ALS)	褥瘡
鼻腔経管	尿バルーン	認知症(脳血管性認知症、アルツハイマー病)	気管切開	透析

施設内調理だから叶えられるできたての美味しさや風味をいつもお楽しみいただけます。

真心を込めた施設内調理の実現。

おいしさはもちろん、管理栄養士が旬の素材を活かし、栄養バランスを考えたバラエティー豊かなメニューをご提供します。ご本人の希望や医師、看護師のアドバイスなどにより、きざみ食やミキサー食にも対応いたします。



普通食(参考写真)



特別食(参考写真)

■ ダイニングルーム・施設内厨房

心を込めたお食事を味わっていただくために、施設内に厨房を設けています。広々としたダイニングルームには、アイランド型オープンキッチンも設置しています。



※掲載の人物写真は、イメージ写真です。



ダイニングルーム



アイランド型オープンキッチン



施設内厨房

※掲載の写真は、平成20年6月に撮影したものです。

開放感を追求した、余裕の住まいを目指して

共用スペース

楽しいひとときを過ごせるゆとりの共用スペースにも、細部に至る安全への配慮を施しています。

■ ホテルライクなロータリー(車寄せ)設置



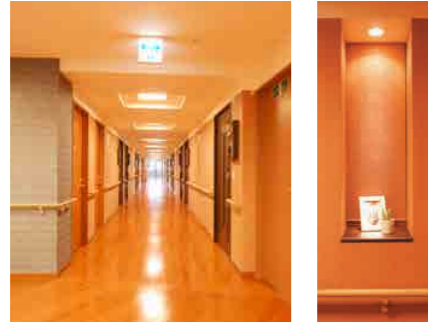
■ シアタールーム



イメージphoto

■ 1900mm(有効幅)のワイドな廊下を実現

車いすをご利用の方でも相互に往来がしやすい、ワイドな廊下です。また、安全性にも配慮して、各所に手すりを設置。壁面の角には保護カバーを採用しています。さらに壁面には空間を演出するニッチカウンターを設置しました。



■ ストレッチャー対応型エレベーター(2基)

エレベーターはストレッチャーが余裕で入るワイドタイプ。2基設置しているので、待ち時間のストレスもありません。

■ 理美容室・マッサージ室(有料)

散髪やヘアセット、体調管理のマッサージルーム。気分転換や心身の若返りにも役立ちます。



■ 多目的室

趣味のサークルや語らいの場として、ご入居者様同士の交流に多目的に活用できるスペースです。また、この部屋でご家族とお食事もお楽しみいただけます。

■ 見晴らしの良い眺めを堪能できるサンルーム&スカイガーデン



日本庭園を望められる大浴室を含め、3タイプの浴室をご用意しました。

■ 大浴場

広々とした洗い場からは日本庭園が望まれ、ゆったりとした気分が味わえます。洗い場から浴槽にかけて手すり付きのなだらかなスロープを設け、浴槽をまたぐことなく快適にご入浴いただけます。万一の転倒事故に配慮した、安心の設計です。また、洗い場、更衣室に床暖房を設置しています。冬場の入浴もより快適です。



日本庭園(大浴室)



談話スペース

■ 2方向介助対応個浴室(2~4階)

2方向介助に対応し、安心して入浴できる浴槽形状をもった握りバー付バスルームです。

※個浴室のご利用に際しては、安全にご利用いただくため、条件等を設けさせていただきます。



■ 機械浴室

専用の車いす・ストレッチャーで入浴できる機械浴槽です。身体に負担をかけることなく、スタッフが心地よい入浴をお手伝いいたしますので、安心してお任せください。



どこよりもくつろげる安らぎの空間として

専有スペース

さらなる様々なご要望にお応えする高機能と安心設計。くつろぎのプライベートスペースを演出します。

■ フリーストップ付玄関扉

止めたいところで止まるフリーストッパー機能、指詰め防止機能(ブレーキ装置)を採用。また、出入りの有効幅を1m確保(一部タイプ除く)した安全・便利な玄関扉です。



■ 消臭クロス&防災カーテン

すべてのお部屋の壁に消臭クロスを採用。また、もしもの時のための防災カーテンを標準仕様としています。



■ ラヴィーレオリジナル思い出BOX



■ 一人用大型クローゼット



■ 二人部屋ウォークインクローゼット(Gタイプ)



- 車いす対応の洗面化粧台(シャンプー水栓付)
- 温水洗浄付、暖房・脱臭便座機能付トイレ
- シャワールームユニット(G・Hタイプ)
- ミニキッチン(F・G・Hタイプ)
- 安心のケア・ナースコール
- 床暖房(電気式)
- 24時間換気システム
- 空気清浄機能付冷暖房エアコン
- 洗濯乾燥機(すべてのお部屋に標準装備)
- 洗面・トイレ照明(人感センサー付)
- 居室照明(リモコン付)
- TVアンテナは、地上・BSデジタル、CS110°対応

災害時でも、安心して暮らしていただくために。

■ 万が一備えた、安心機能

◆エレベーター

●地震時
地震感知器が初期微動、または揺れを感じた場合、最寄階に止まり、ドアを開きます。

●停電時
万一停電によりエレベーターが停止しても、最寄り階にて停止いたします。

●火災時
火災報知器が働くときエレベーターは、避難階まで直行し、ドアを開けた後、休止状態となります。

◆安心の防災体制

災害時に備え、食糧、介護用品、ヘルスケア用品など多種多様な備品を完備しています。



非常用コンセント(参考写真)



備蓄品(参考写真)

※掲載の写真は、平成20年6月に撮影したものです。