

阪急電鉄宝塚本線「岡町」駅より徒歩約6分 阪急電鉄宝塚本線「豊中」駅より徒歩約9分

電車をご利用の場合

■最寄りの阪急電鉄『岡町』『豊中』駅のご案内



タクシーをご利用の場合

タクシーをご利用の場合は、「豊中」駅をご利用ください。(乗車時間約5分)

駅から徒歩でお越しの場合

岡町駅「西口」へ出て右手に進みます。➡1つ目の信号を**左折**し、**セブンイレブン**を**左手**に見ながら直進してください。

➡**岡町図書館**を**右手**に見ながら進み、➡**奥内陶芸美術館**がある筋へ入ってください。

➡そのまま**直進**するとおかまち**保育園**があり、その**隣**が**ラヴィーレ豊中**です。

(駅からの徒歩ルートの電柱に案内看板がありますので参考にしてお越しくださいませ。)

車でお越しの場合

《大阪方面からお越しの場合》

阪神高速11号池田線「豊中北」出口を出て
「**走井**」交差点を**右折**。そのまま**直進**し
「**岡町**」交差点(根本寺)を**右折**すると左手に見える建物が**ラヴィーレ豊中**です。

《豊中駅方面からお越しの場合》

176号線「**桜塚**」交差点を**右折**。
大門公園を右手に見ながら**直進**。
阪急電車の高架をくぐり**直進**。
「**岡町**」交差点(根本寺)を**左折**すると
ラヴィーレ豊中です。

※来客用駐車場を設けておりますが、駐車可能台数が限られております。満車の場合は、近隣コインパーキングをご利用くださいませ。



■「SOMPOケア ラヴィーレ豊中」施設概要 ●所在地／〒561-0884大阪府豊中市岡町北3-5-22●類型／介護付有料老人ホーム(一般型特定施設入居者生活介護)●介護保険／豊中市指定特定施設入居者生活介護・介護予防特定施設入居者生活介護●入居対象／原則65歳以上の方で、介護保険制度における要支援・要介護の方。●権利形態／利用権方式※ご入居の状況によって同施設内で住み替える場合、利用権を消滅させ、新たに別の介護居室の利用権を設定します。入居者の状態によっては退去または提携施設への住み替えを求める場合があります。●利用料の支払方法／選択方式(前払い方式・月払い方式)●居室区分／全室個室●介護職員体制／要支援・要介護者の合計人数:配置直接処遇スタッフの人数=2.5:1以上※週40時間の常勤換算●共用施設・設備／エントランスロビー・食堂 兼 機能訓練コーナー・浴室(個別浴・機械浴)・共用トイレ・洗濯室・健康管理室・相談室・理容室ほか。●居室設備／電動介護ベッド・収納・照明・エアコン・緊急通報装置・スプリンクラー・洗面台・トイレほか。●返還金制度／入居期間に応じた金額を返還します。(償却期間:5年)●管理費の使途／事務費、管理部門に係る人件費など。●共用部家賃相当額の使途／共用部の水道光熱費、減価償却費、保守管理費等、建物の維持管理に係る費用など。※おむつ代、日用品費、新聞・雑誌等購読費、業者依頼クリーニング代、理美容費、個人的外出の付き添い費用及び交通費、買い物等代行費(週1回までは介護保険に含まれます。)、受診時医療費、クラブ・アクティビティ 材料費、週3回目からの入浴介助等が別途個別負担になります。●介護保険給付対象外の有料サービスの一例／役所手続き代行など。 ※掲載の情報は2022年4月現在のものです。 ※一部写真はイメージです。

■お問い合わせ・見学予約・資料請求は介護なんでも相談室まで!

0120-37-1865

介護なんでも相談室
午前9時～午後6時(土・日・祝日も受付)

SOMPOケア

検索

(事業主体)
SOMPOケア株式会社
東京都品川区東品川4-12-8
TEL:03-6455-8560 2204-127



SOMPOケア

介護の未来を変えていく

2022年4月

満たされるもてなしを。

SOMPOケア ラヴィーレ豊中

介護付きホーム





豊中エリアに初の“ラヴィーレ”ブランドホームが新築移転オープン。 深い歴史と豊かな文化を感じるこの街で 心身ともに健やかな暮らしがはじまります



ここに住まう方々やご家族を出迎えるエントランス
※外観写真・室内写真は2022年3月撮影／事業主体所有

2015年に文化庁の芸術創造都市として選出された豊中市にある「SOMPOケア ラヴィーレ豊中」。歴史もあり健やかな営みの環境にあるこの街で「心身の健やかな生活を送っていただきたい」そんな思いを込めて、みなさまの生活をさらに豊かにサポートさせていただきます。散歩したくなるような街の懐かしい風景の中でゆっくりとお過ごしください。

居室

毎日をお過ごしいただく居室。

安心してお過ごしいただけるよう、緊急コールを各室とトイレに設置し、車椅子のご利用にも配慮しています。



お気に入りの家具を持ち込める居室（ラヴィーレ池田モデルルーム）



広々としたトイレを全室に設置

※写真はイメージです。

共用空間

すべての方が“わが家”のようにくつろげる、充実の共用空間。

ゆったりとしたダイニング（食堂）や思い思いに過ごせるラウンジなど、日常的にゆとりと癒しを実感できる共用空間・設備をご用意しています。



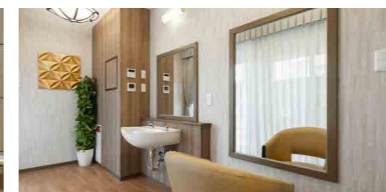
ご入居者さまに心地よくご使用いただける共用スペース



ご訪問されたご家族と和やかなひとときを過ごせるファミリーダイニング



入ってすぐ手洗い・うがい手指消毒可能なスペース



ホーム内でリフレッシュできる理美容室



手すりを多く設置した広く明るい廊下

昨日より今日、今日より明日と、笑顔の数がひとつでも増えていくように。
お一人おひとりにとって本当にうれしい介護をカタチにしていまいます。

食事

お一人おひとりに、心を込めた美味しさを。

創業以来のこだわりである「すべてのの方の、すべての食事が美味しいこと」を追求し、四季のゆたかな味わいで毎日が楽しみになる、できたての料理をお届けいたします。



快適

あたたかな気持ちでくつろげる、心地よい住まいであるために。

身体機能が弱っている方でも安心のハード面、心のゆとりを重視したソフト面の両方で、ご入居者さまの目線を大切にしたい快適さや心地よさを追求しています。



楽しみ

暮らしを彩るアクティビティで、心ゆたかに。

お花見や夏祭りなど四季の行事や食のイベント、絵画に書道といった文化活動など、日々の生活にわくわく感をもたらすイベントやレクリエーションを、数多くご用意しています。



スタッフ

“ずっと安心”を守り続ける専門スタッフによるチームケア。

24時間ホームを守るスタッフと訪問医、薬剤師、歯科医、専門医が密に連携。介護と医療が手を取りあって、お一人おひとりの安心と安全を支えます。

