

阪急宝塚線「石橋阪大前」駅より徒歩約13分。
阪急バス「水月公園前」バス停より徒歩約3分。

電車をご利用の場合

■最寄りの阪急電鉄「石橋阪大前」駅のご案内



バス 「SOMPOケア ラヴィール池田」へは、バスのご利用が便利です。

■阪急バス「阪急石橋北口」バス停より
バス約3分 ➡ 「水月公園前」バス停下車徒歩3分(約240m)

徒歩 駅から徒歩でお越しの場合

阪急バス石橋営業所の前を通り井口堂公園を右手に見ながら道なりにお進みください。

タクシー をご利用の場合

東改札口出すぐがタクシー乗り場です。(乗車時間約5分)

車 でお越しの場合

176号線の交差点「**荘園口東**」を北上 ➡ 2つ目の信号を過ぎてすぐを**右折**(セブンイレブン手前) ➡ 1つ目の十字路を**左折**

所在地:池田市井口堂2-9-14



※車での所要時間は、一般道を時速30kmで走行した場合で換算したものです。道路の混雑状況や信号待ち等により所要時間は異なりますのでご了承ください。※掲載の情報は2021年4月現在のものです。

【施設概要】SOMPOケア ラヴィール池田●類型/介護付有料老人ホーム(一般型特定施設入居者生活介護)●介護保険/池田市指定特定施設入居者生活介護・介護予防特定施設入居者生活介護●入居対象/原則65歳以上の方で、介護保険制度における要支援・要介護の方。●権利形態/利用権方式※ご入居の状況によって同施設内で住み替える場合、利用権を消滅させ、新たに別の介護居室の利用権を設定します。入居者の状態によっては退去または提携施設への住み替えを求められる場合があります。●利用料の支払方式/選択方式(前払い方式・月払い方式)●居室区分/全室個室●介護職員体制/要支援・要介護者の合計人数:配置直接処遇スタッフの人数=3.0:1以上※週40時間の常勤換算●共用施設・設備/エントランスロビー・食堂 兼 機能訓練コーナー・ラウンジ・浴室(個別浴・機械浴)・共用トイレ・洗濯室・健康管理室・相談室・理容室ほか●居室設備/電動介護ベッド・収納・照明・エアコン・緊急通報装置・スプリンクラー・洗面台・トイレほか●返還金制度/入居期間に応じた金額を返還します(償却期間:5年)●管理費の用途/事務費、管理部門に係る人件費等。●共用部家賃相当額の用途/共用部の水道光熱費、減価償却費、保守管理費等、建物の維持管理に係る費用等。※おもつ代、日用品費、新聞・雑誌等購読費、業者依頼クリーニング代、理美容費、個人的外出の付き添い費用及び交通費、買い物等代行費(週1回までは介護保険に含まれます)、受診時医療費、クラブ・アクティビティ 材料費、週3回目からの入浴介助等が別途個別負担になります。●介護保険給付対象外の有料サービスの一例/役所手続き代行など。※一部写真はイメージです。

■お問い合わせ・見学予約・資料請求は介護なんでも相談室まで!

フリーダイヤル **0120-37-1865**

介護なんでも相談室
午前9時～午後6時(土・日・祝日も受付)
SOMPOケア 検索

(事業主体)
SOMPOケア株式会社
東京都品川区東品川4-12-8
TEL:03-6455-8560

2004-126

満たされるもてなしを。

SOMPOケア ラヴィール池田

介護付きホーム





共用空間

すべての方が“わが家”のようにくつろげる、充実の共用空間。

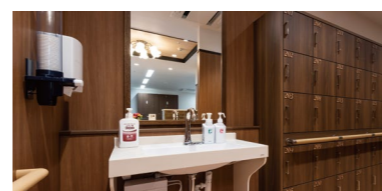
ゆったりとしたダイニング(食堂)や思い思いに過ごせるラウンジなど、日常的にゆとりと癒しを実感できる共用空間・設備をご用意しています。



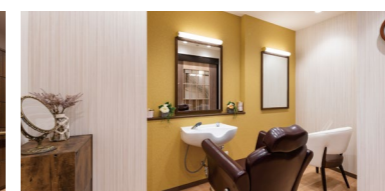
ご入居者さまに心地よくご使用いただける共用スペース



手すりを多く設置した広く明るい廊下



入ってすぐ手洗いうがい手指消毒可能なスペース



ホーム内でリフレッシュできる理美容室



ご訪問されたご家族と和やかなひとときを過ごせるファミリーダイニング

池田の自然に囲まれた開放感とやすらぎ。
いきいきとした健やかな暮らしがここからはじまります。



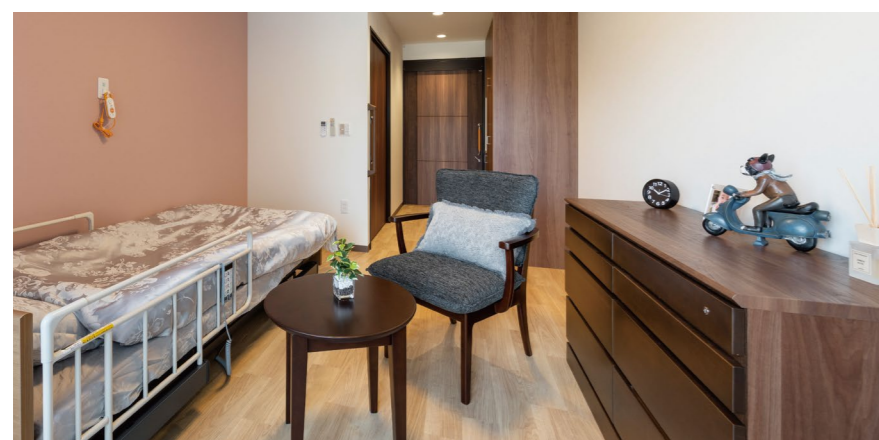
ここに住まう方々やご家族を迎えるエントランス
※外観写真・室内写真は2021年3月撮影 / 建物・賃借

「SOMPOケア ラヴィーレ池田」は「大阪みどりの百選」に選ばれている五月山の緑や猪名川の清流に囲まれた自然豊かなまちのなかにあります。ホームには陽光差し込む広々としたダイニングをはじめ、各階にくつろぎのラウンジを設備しています。おひとりの時間はもちろん、ご家族さまやご友人と一緒にゆっくりとお過ごしください。

居室

毎日をお過ごしいただく居室。

安心してお過ごしいただけるよう、緊急コールを各室とトイレに設置し、車椅子のご利用にも配慮しています。



お気に入りの家具を持ち込める居室(モデルルーム)



広々としたトイレを全室に設置

昨日より今日、今日より明日と、笑顔の数がひとつでも増えていくように。
お一人おひとりにとって本当にうれしい介護をカタチにしていまいます。

食事

お一人おひとりに、心を込めた美味しさを。

創業以来のこだわりである「すべての方の、すべての食事が美味しいこと」を追求し、四季のゆたかな味わいで毎日が楽しみになる、できたての料理をお届けいたします。



快適

あたたかな気持ちでくつろげる、心地よい住まいであるために。

身体機能が弱っている方でも安心のハード面、心のゆとりを重視したソフト面の両方で、ご入居者さまの目線を大切にしたい快適さや心地よさを追求しています。



楽しみ

暮らしを彩るアクティビティで、心ゆたかに。

お花見や夏祭りなど四季の行事や食のイベント、絵画に書道といった文化活動など、日々の生活にわくわく感をもたらすイベントやレクリエーションを、数多くご用意しています。



スタッフ

“ずっと安心”を守り続ける専門スタッフによるチームケア。

24時間ホームを守るスタッフと訪問医、薬剤師、歯科医、専門医が密に連携。介護と医療が手を取りあって、お一人おひとりの安心と安全を支えます。

