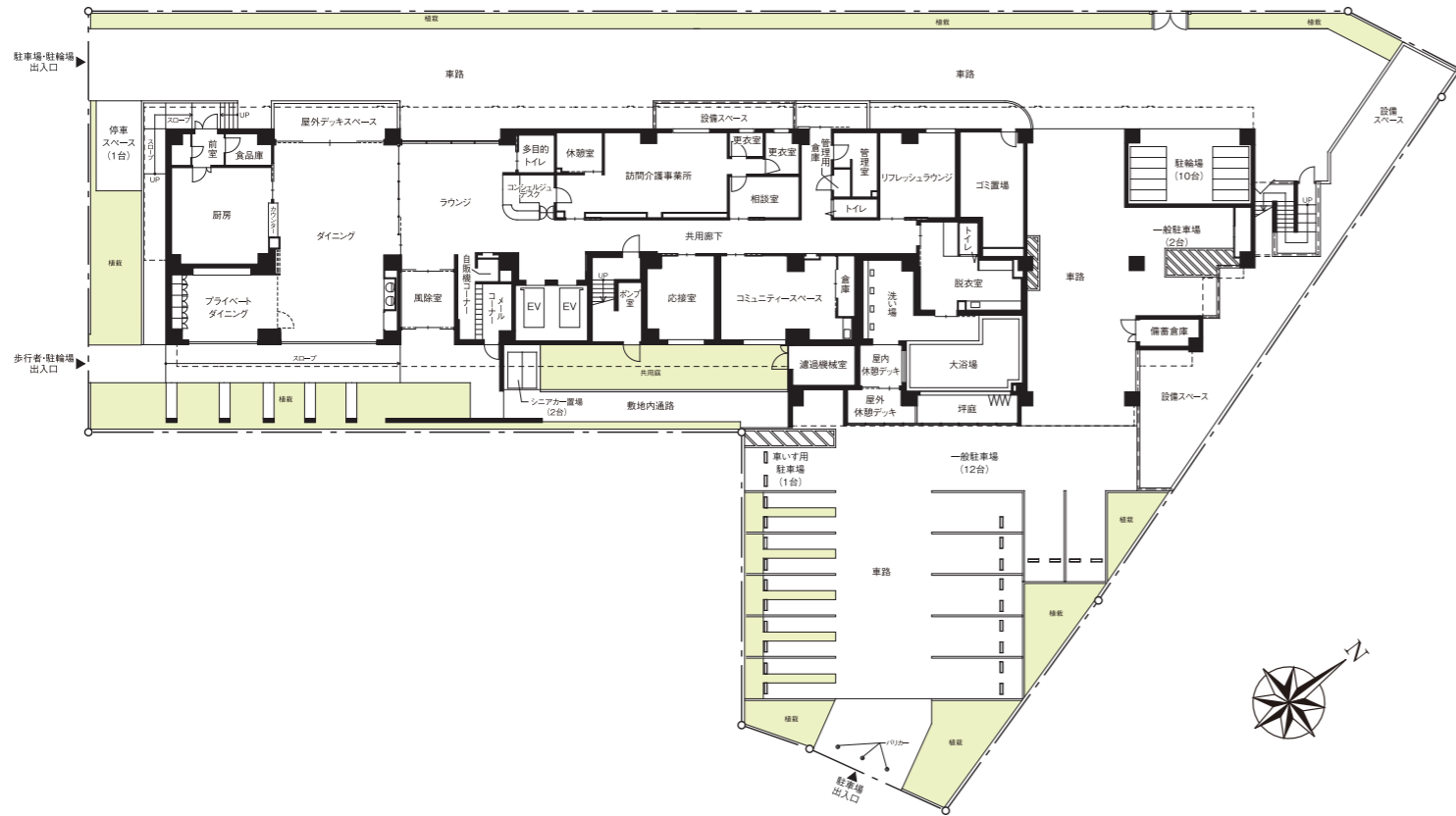


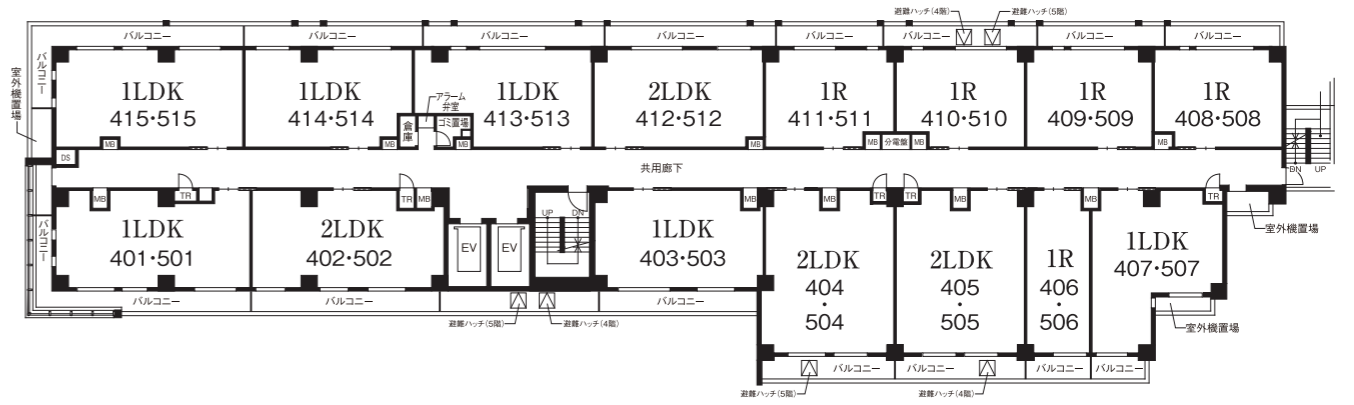
SOMPOケア ラヴィーレジデンス湘南辻堂 フロアガイド(1F~6F)

1F



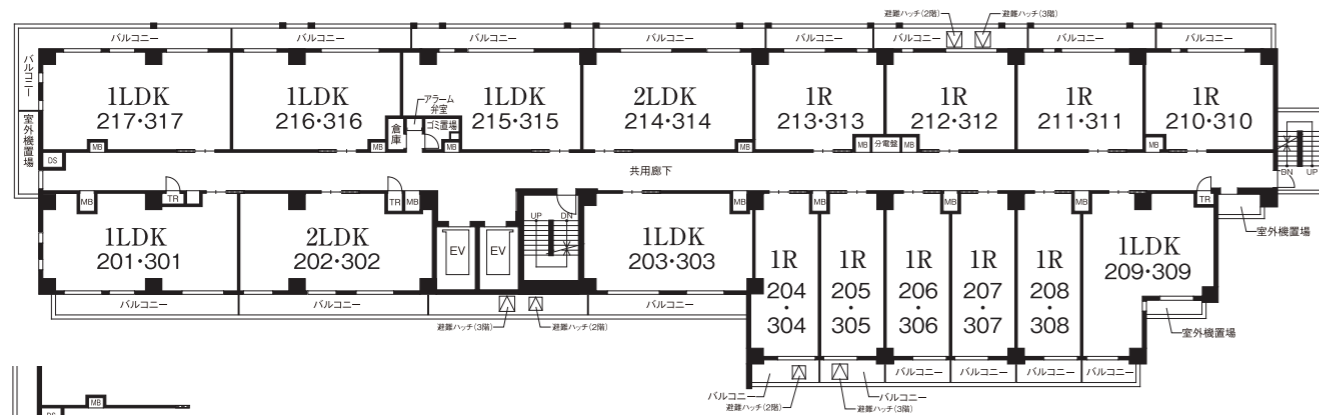
4F

5F



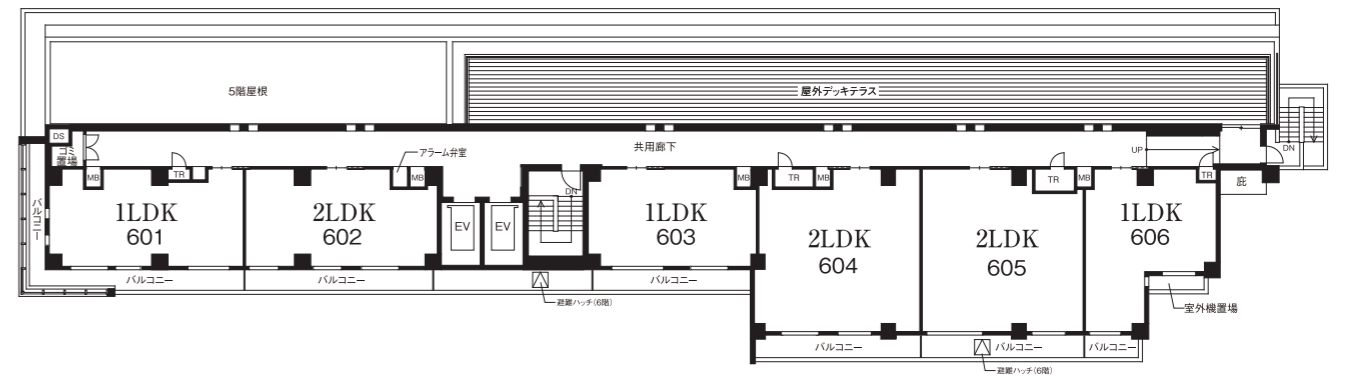
2F

3F



□3階部分図

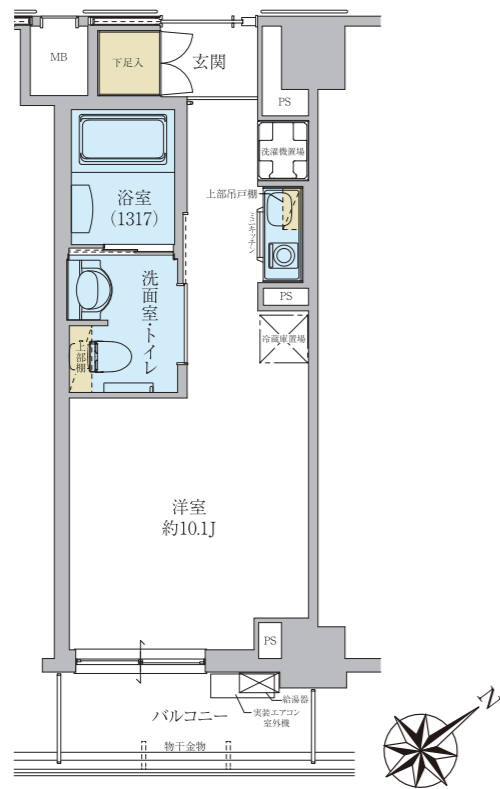
6F



【代表間取り】

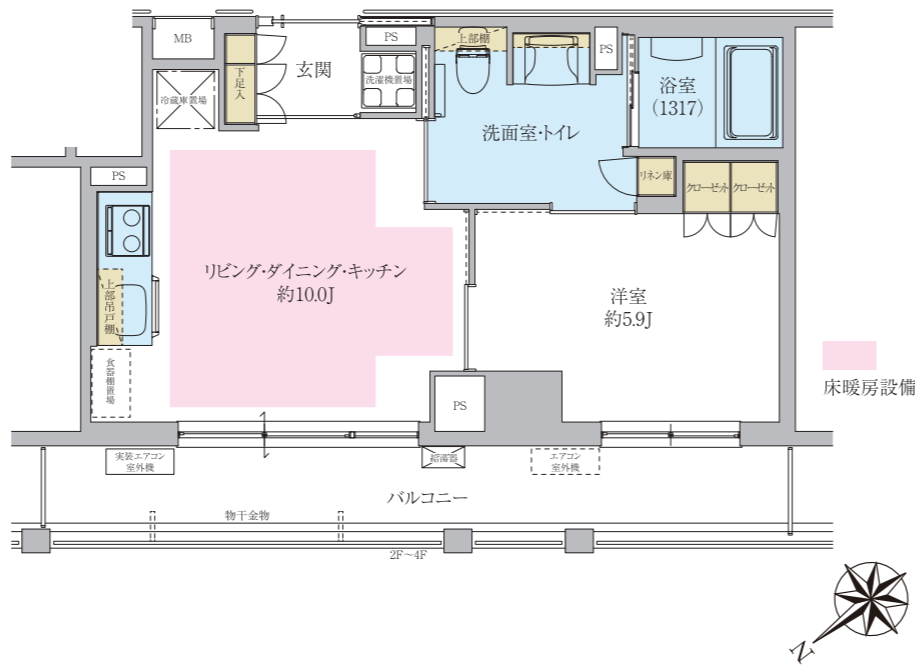
Atype 1R

□専有面積 25.49㎡(約7.71坪)
□バルコニー面積/4.16㎡(約1.25坪)
※洋室にエアコン室内機が設置されます。



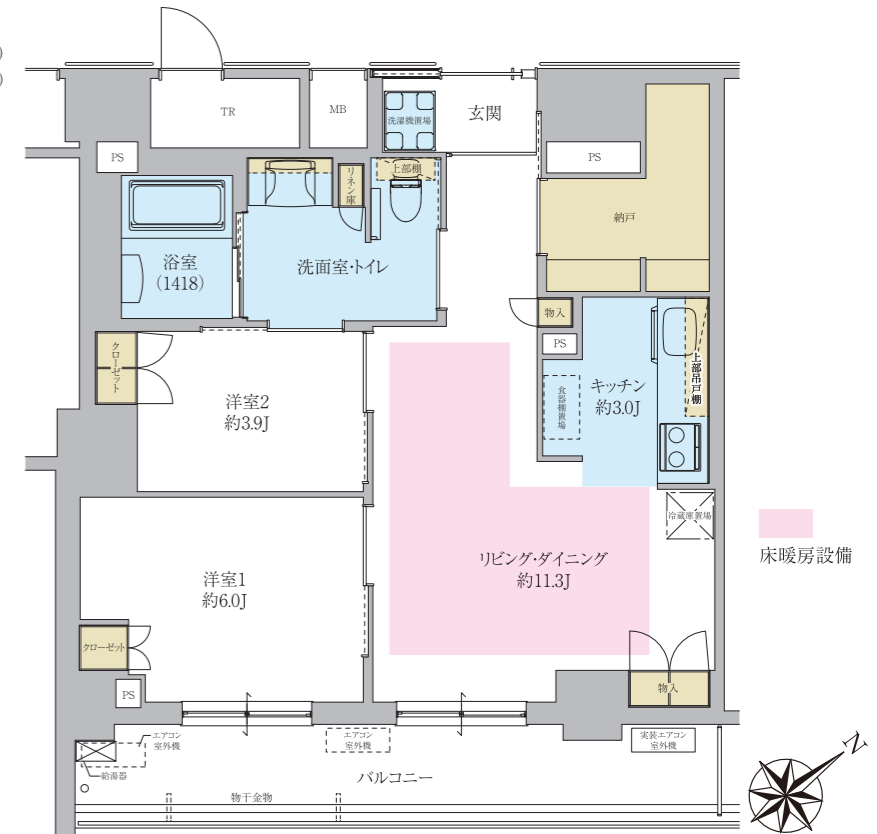
Ftype 1LDK

□専有面積 39.04㎡(約11.80坪)
□バルコニー面積/10.63㎡(約3.21坪)
※リビング・ダイニング・キッチンに
エアコン室内機が設置されます。



Ntype 2LDK

□専有面積 64.75㎡(約19.58坪)
(内TR面積/2.00㎡(約0.60坪))
□バルコニー面積/10.72㎡(約3.24坪)
※リビング・ダイニング・キッチンに
エアコン室内機が設置されます。



■居室タイプ別月額利用料「家賃(非課税)」+「共益費(非課税)」+「生活支援サービス費(税込)」

居室タイプ	1R	1LDK	2LDK
2階	232,300～238,300円	265,300～329,300円	257,300～285,300円
3階	234,300～243,300円	269,300～315,300円	258,300～285,300円
4階	235,300～238,300円	270,300～323,300円	259,300～303,300円
5階	238,300～245,300円	271,300～321,300円	260,300～303,300円
6階	—	295,300～328,300円	292,300～378,300円

※食費は別途、月額41,796円(税込、3食30日分含む) (朝食/378円、昼食/572円、夕食/442円) がかかります。食事を召し上がらない場合は、減額となります。
※消費税軽減税率制度における飲食料品の提供については、1食につき税別640円以下で、その累計額が1日1,920円に達するまでの食費が該当し、軽減税率(8%)が適用されます。
※端数処理の関係上、請求金額と差が生じることがあります。
※居室内の水道光熱費は別途、実費をご負担いただきます。
※共益費41,150円(非課税)は共用部分の維持管理費(水道光熱費、保守管理費等)。
※生活支援サービス費38,500円(税込)は24時間の緊急時の対応及び安否確認、介護等の相談及び外部業者への取り次ぎ、簡単な営繕作業等。
※重要事項説明書と文言が異なる場合がございますがご了承ください。

SOMPOケア
ラヴィーレジデンス湘南辻堂の
最新情報はこちらの
QRコードから
ご覧になれます。

