

駅近で、生活便利施設がバラエティ豊かに充実。



人生にゆとりある豊穡を。

SOMPOケア ラヴィーレレジデンス湘南辻堂

サービス付き高齢者向け住宅



JR東海道本線 「辻堂」駅…徒歩約3分 / 「東京」駅…直通48分 / 「横浜」駅…直通22分

※上記の交通機関に関する所要時間は、日中平常時のもので、乗り換え・待ち時間は含まれません。予めご了承ください。

■「SOMPOケア ラヴィーレレジデンス湘南辻堂」施設概要

●類型 / サービス付き高齢者向け住宅 ●所在地 / 神奈川県茅ヶ崎市赤松町13番16号 ●交通 / JR東海道線「辻堂」駅 徒歩約3分 ●敷地面積 / 2,000.54㎡ ●延床面積 / 4,270.10㎡ ●構造・規模 / 鉄筋コンクリート造6階建 ●住戸数・定員 / 70戸 (128名) ●間取り / 1R~2LDK ●専有面積 / 25.49㎡~64.75㎡ ●共用部 / コンシェルジュデスク・グレイプスホール(食堂)・プライベートダイニング・厨房・リフレッシュラウンジ・コミュニティスペース・応接室・大浴場・屋外デッキテラス・防火備蓄倉庫 ●入居対象 / 60歳以上の方 ●利用料の支払い方式 / 月払い方式 ●介護保険 / 在宅サービス可 ●職員体制 / 24時間体制常時1名以上、ご利用者の実態によって追加配置します。 ●土地・建物権利形態 / 事業主体非所有 ●居住権利形態 / 建物賃貸借契約 ●居室区分 / 全室個室 ●開設年月 / 2017年8月



■お問い合わせ・見学予約・資料請求は

0120-37-1865

午前9時~午後6時(土・日・祝日も受付)
SOMPOケア

検索

(事業主体)
SOMPOケア株式会社
東京都品川区東品川4-12-8
TEL:03-6455-8560 2210-006

《 サービス付き高齢者向け住宅 SOMPOケア ラヴィーレジデンス 》



人生にゆとりある豊穡を。

大浴場

COMMON SPACE



洗い場



休憩スペース



脱衣所

多彩で高品質な共用空間。



食堂



プライベートダイニング



応接室



リフレッシュラウンジ

PRIVATE SPACE

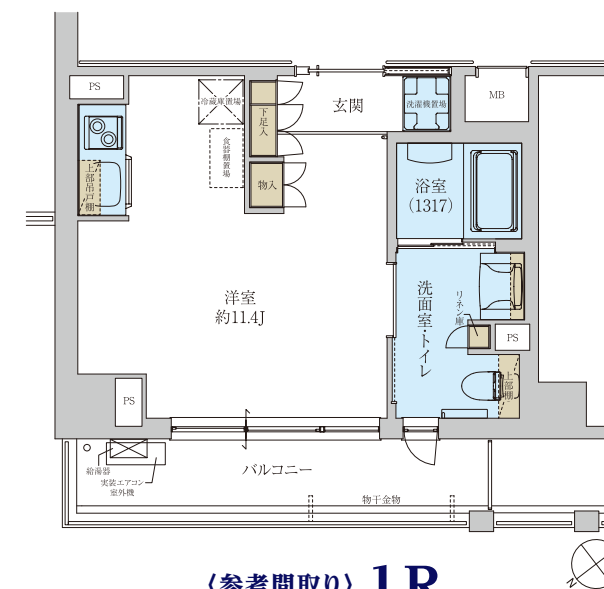
専有面積 約30.61㎡

おひとり暮らしにゆたかなプラン。

1Rの居室にはキッチンをはじめ、浴室、洗濯機置き場も完備。また、全居室に「人感センサー」を標準装備。



リビング・ダイニング



〈参考間取り〉1R

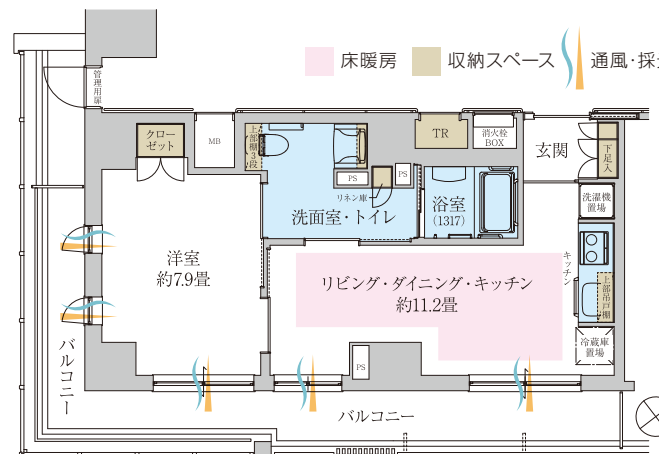
専有面積 約45.84㎡

おひとりでもご夫婦でもゆったりとお過ごしいただけるプラン。

リビングとプライベートな寝室を別々にした、ゆとりある1LDKプラン。



リビング・ダイニング



〈参考間取り〉1LDK

OTHER ROOMS



洋室



キッチン



浴室・トイレ

EQUIPMENT

- 居室設備
- 緊急通報装置
 - インターホン
 - 生活異変センサー
 - クローゼット
 - 洗面(温水)
 - 温水洗浄機能付トイレ
 - 冷暖房設備
 - テレビ回線 ■電話回線

※本パンフレットに掲載の画像はモデルルームを撮影したもので、住戸タイプにより、形状・色調・設置位置等が異なる場合があります。また、掲載内容についても住戸タイプにより一部採用されていない場合があります。