

目の前に「なぎさモール辻堂」、公園も、海も徒歩圏の充実した生活環境。



JR東海道本線 「横浜」駅…直通22分 / 「東京」駅…直通49分 / 「新宿」駅…直通55分
※上記の交通機関に関する所要時間は、日中平常時のもので、乗り換え・待ち時間は含まれません。予めご了承ください。

■「SOMPOケア ラヴィーレレジデンス辻堂西海岸」施設概要
● 類型 / サービス付き高齢者向け住宅 ● 所在地 / 神奈川県藤沢市辻堂西海岸2丁目12番2号 ● 交通 / JR東海道線「辻堂」駅 徒歩約20分、またはバス7分「辻堂団地」下車 徒歩約2分、JR東海道線「藤沢」駅バス17分「辻堂団地」バス下車 徒歩約2分 ● 敷地面積 / 4,222.06㎡ ● 延床面積 / 8,283.73㎡ ● 構造・規模 / 鉄筋コンクリート造5階建 ● 住戸数・定員 / 158戸 (250名) ● 間取り / 1R~2LDK ● 専有面積 / 18.8㎡~67.59㎡ ● 共用部 / フロント・ラウンジ・ダイニング (パーコーナー付き) ・プライベートダイニング・厨房・健康相談室・多目的ルーム・シアタールーム・和室・共同浴室・防火備蓄倉庫・屋上テラス ● 入居対象 / 60歳以上の方 ● 利用料の支払い方式 / 月払い方式 ● 介護保険 / 在宅サービス可 ● 職員体制 / 24時間体制 常時1名以上、ご利用者の実態によって追加配置します。 ● 土地・建物権利形態 / 事業主体非所有 ● 居住権利形態 / 建物賃貸借契約 ● 居室区分 / 全室個室 ● 開設年月 / 2016年10月

■お問い合わせ・見学予約・資料請求は
0120-37-1865 午前9時~午後6時(土・日・祝日も受付) SOMPOケア 検索
SOMPOケア株式会社 東京都品川区東品川4-12-8 TEL:03-6455-8560 [2404-006]

人生にゆとりある豊穡を。

SOMPOケア ラヴィーレレジデンス辻堂西海岸

サービス付き高齢者向け住宅



《 サービス付き高齢者向け住宅 SOMPOケア ラヴィーレジデンス 》



辻堂西海岸で、自分らしく暮らす。

外観全景

新しい毎日を彩る、多彩な共用施設、快適な生活空間をご用意。

ラグジュアリー感のある重厚で、
上質な空間を演出したエントランスホール



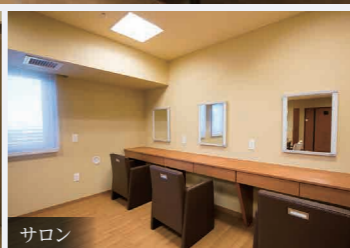
プライベートダイニング



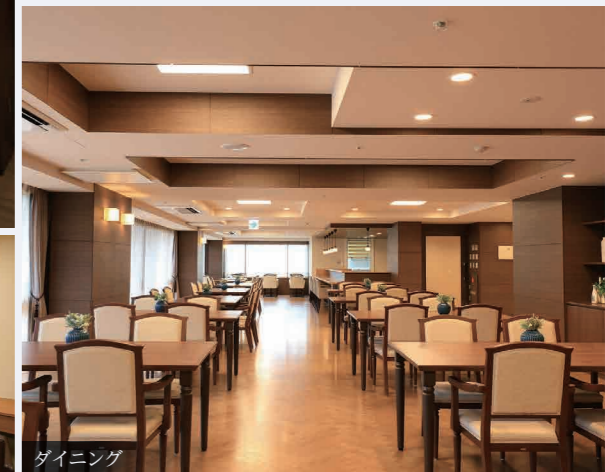
バーカウンター



アトリエ



サロン



ダイニング

湘南の心地よい環境を活かし、快適な毎日をお過ごしいただける様々な共用部。



屋上テラス



シアタールーム



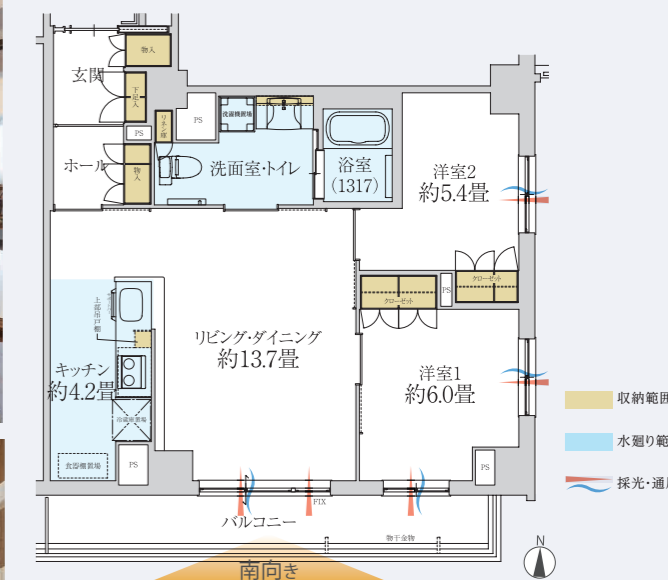
フィットネスルーム

ゆったり広々、夫婦ふたりで穏やかに過ごせる、愛着が深まる上質なわが家。



リビング・ダイニング

2LDK H'type 専有面積 67.59㎡



キッチン



浴室



寝室

■ 人と人の交流を深めるアクティビティ

自立の方ももちろん、要介護の方でも参加可能な多彩なプログラムをご用意。四季折々のイベントを企画、開催しております。ご入居者さま同士が交流しやすい環境を作ります。

※一部イベントには参加費がかかります。



カラオケ交流会

■ 楽しさと安心を込めた食事サービス(オプション)

あたたかでバランスに配慮されたお食事は、健康面においてもまた人生を楽しく彩るうえでもとても大切です。毎日お楽しみいただけるよう、皆様をおもてなしいたします。

※予約して召上がった分のみ料金をいただくシステムです。



食事イメージ

※本パンフレットに掲載の写真はモデルルームを撮影したもので、住戸タイプにより、形状・色調・設置位置等が異なる場合があります。また、掲載内容についても住戸タイプにより一部採用されていない場合があります。