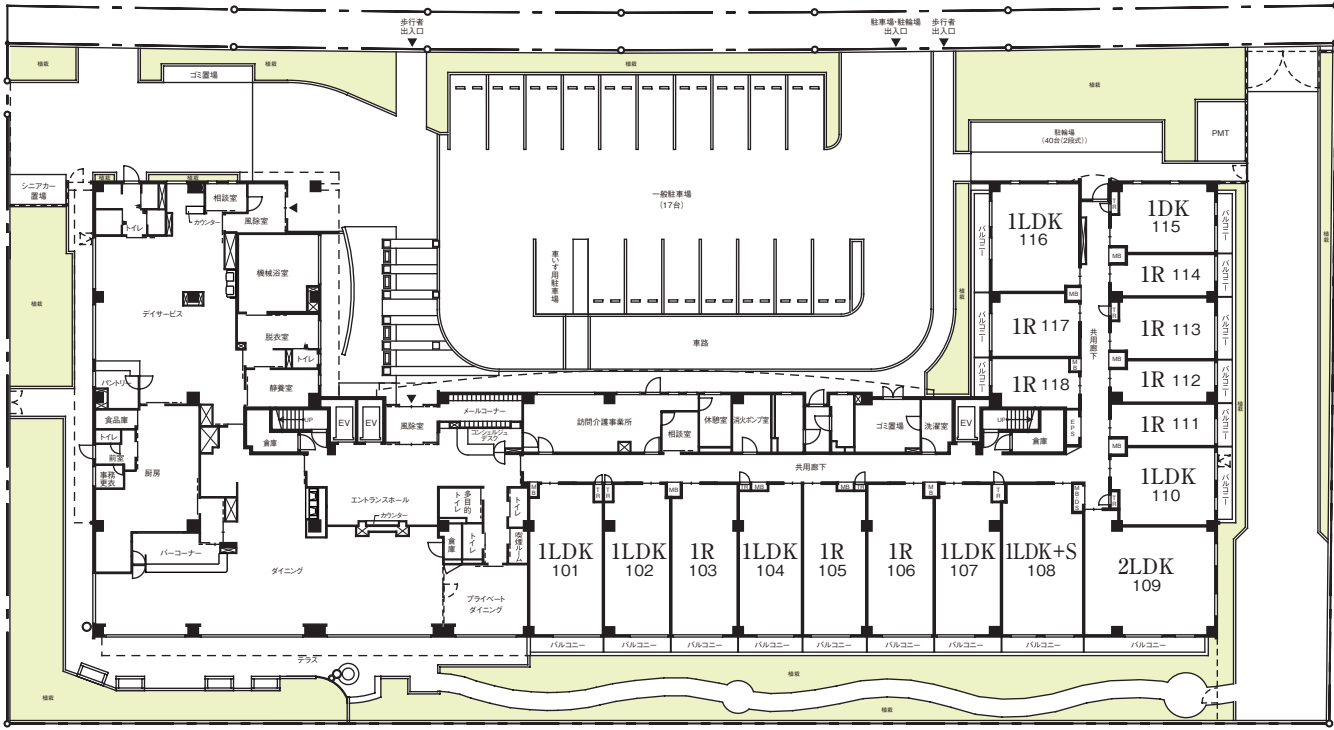
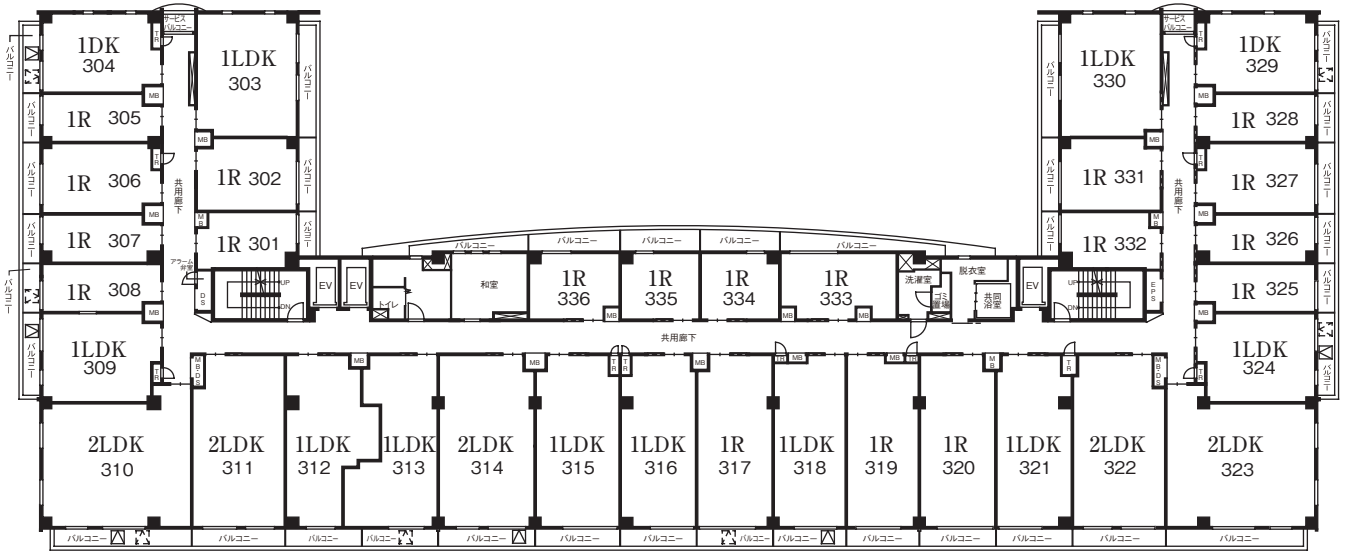


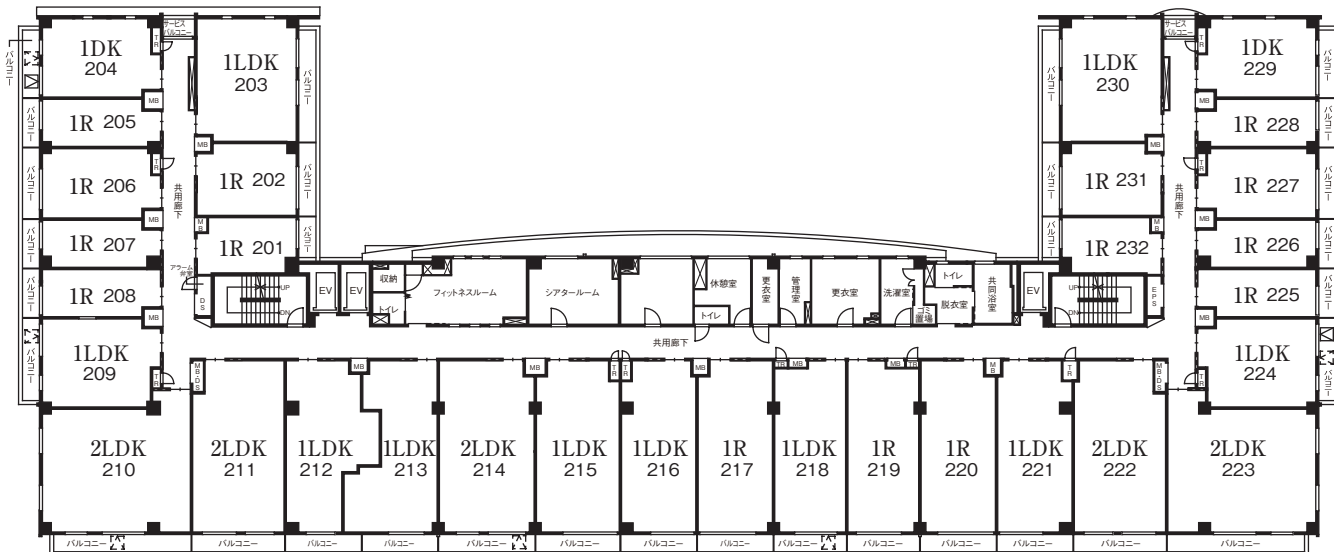
1F



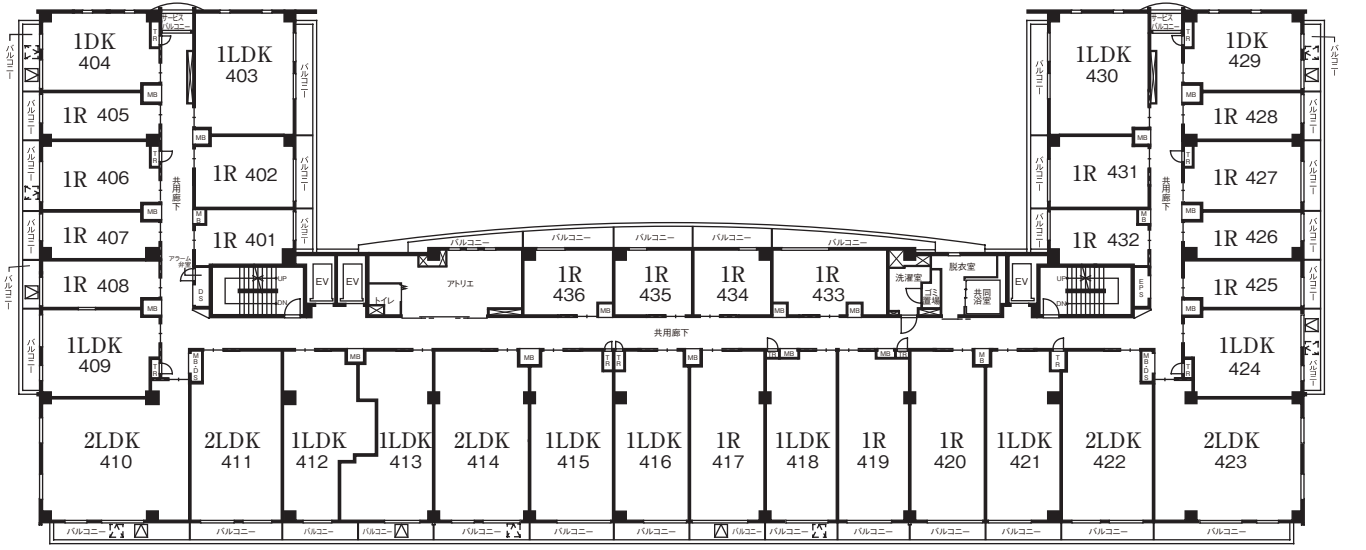
3F



2F

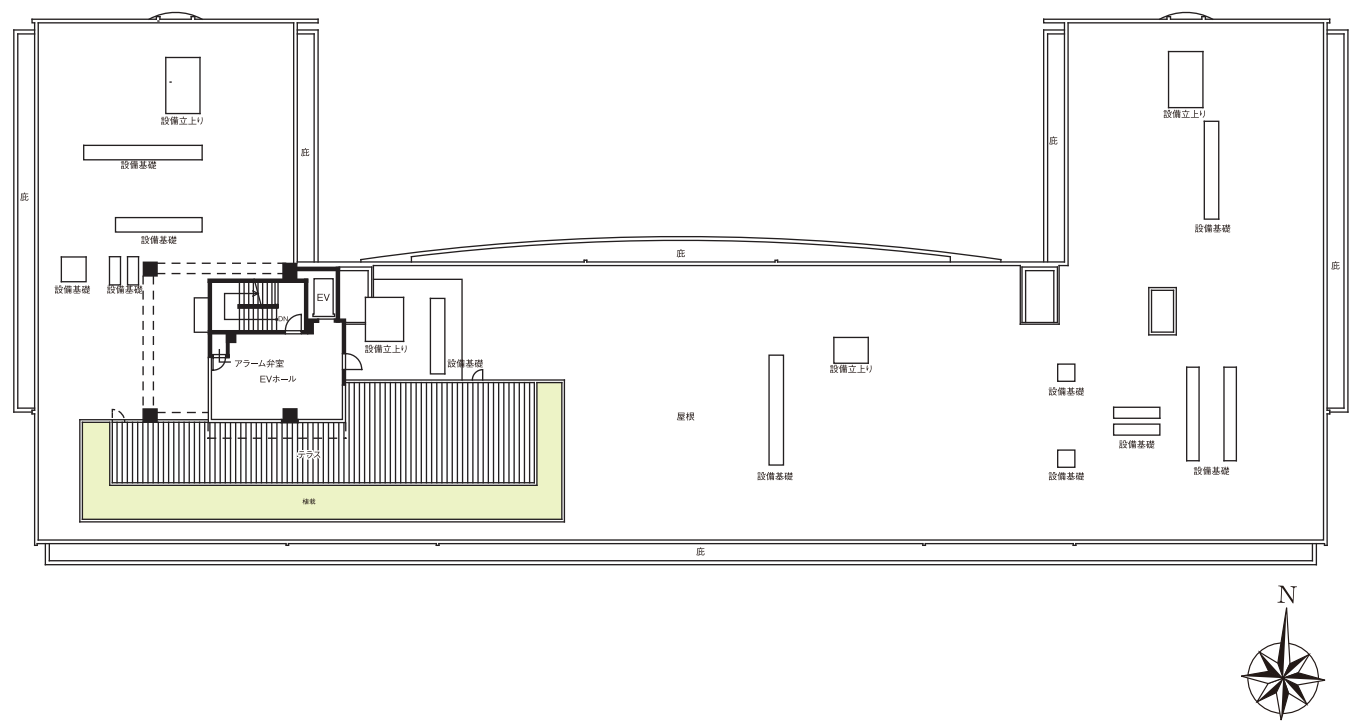
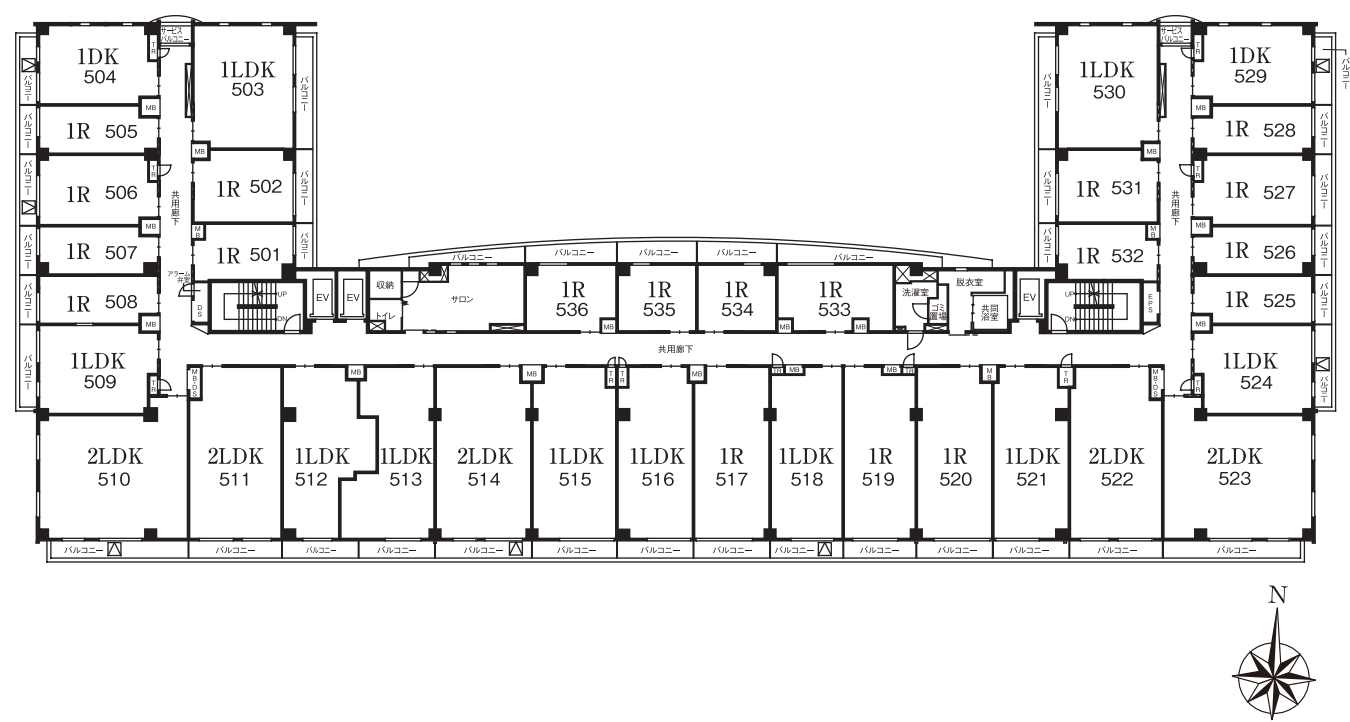


4F



5F

屋上



■居室タイプ別月額利用料「家賃(非課税)」+「共益費(非課税)」+「生活支援サービス費(税込)」

居室タイプ	1R	1DK	1LDK	2LDK
1階	132,650～230,650円	179,650円	192,650～305,650円	363,650円
2階	131,650～230,650円	169,650～177,650円	185,650～278,650円	306,650～375,650円
3階	130,650～236,150円	174,650～185,150円	188,650～285,150円	312,650～382,650円
4階	126,650～236,650円	182,650～187,650円	193,650～285,650円	316,650～384,650円
5階	134,650～251,650円	192,650～198,650円	205,650～300,650円	330,650～401,650円

※食費は別途、月額48,276円(税込、3食30日分含む)(朝食/432円、昼食/669円、夕食/507円)がかかります。食事を召し上がられない場合は、減額となります。

※端数処理の関係上、請求金額と差が生じることがあります。

※居室内の水道光熱費は別途、実費をご負担いただきます。

※共益費は共用部分の維持管理費(水道光熱費、保守管理費等)。

※生活支援サービス費は24時間の緊急時の対応及び安否確認、介護等の相談及び外部業者への取り次ぎ、簡単な営繕作業等。

※重要事項説明書と文言が異なる場合がございますがご了承ください。

SOMPOケア
ラヴィーレレジデンス
辻堂西海岸の
最新情報はこちらの
QRコードから
ご覧になれます。

