



グレイプスとは

サービス付き高齢者向け住宅「グレイプス」とは(成熟した、実りある、満たされた日々の意味)。
高級分譲マンションに準拠した「住まい」のクオリティはもちろん、介護事業者、医療機関と連携
して介護が必要となった際の確かなサービスも備えながら、地域と共生し、安心して健やかに
アクティブに人生を楽しむ続けるための空間をご用意しました。

「コンシェルジュ」による生活支援サービスの提供

ご入居者さまのさまざまなご要望にお応えし、住まう人それぞれが思い描く暮らしを
実現できるように支えていくのが、私たち「コンシェルジュ」の役目です。

知る

ご入居者さまを知り、
その方に合った生活支援
サービスの提案を行う

頼られる

ご入居者さまの
日常のお困り事に
親身になって対応する

安心を提供する

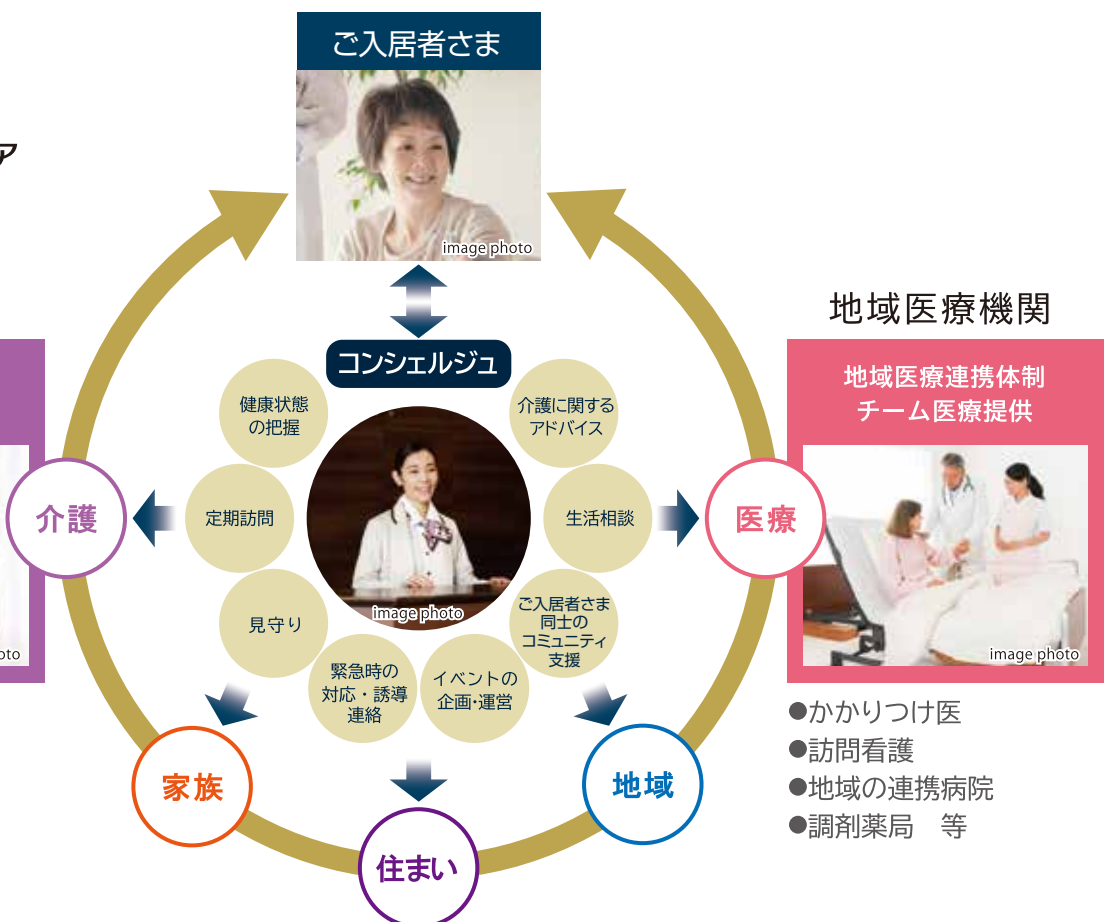
緊急時の駆けつけや
ご入居者さまの
体調の変化に気づく

つなぐ

ご入居者さまが
暮らしを楽しめるよう
居場所をつくる



- 訪問介護
- 居宅支援
- デイサービス



※他の介護事業者・医療機関を選択いただくことも可能です。
※別途契約が必要です。



必要に応じて選べるサービスをコンシェルジュがサポート致します。

グレイプスには、個々のご入居者さまとサービスの、隙間をつなぐことができる「コンシェルジュ」がいることで、「その方らしく、いつまでも」を叶える住まいです。



基本サービス

状況把握 および生活支援サービス

- 24時間緊急対応
- 状況把握(安否確認)
- 棟内見回り(ラウンド)
- 緊急時の対応(緊急通報装置)
- 災害時対応・誘導・連絡
- AEDの設置・対応
- 運営懇談会でのご家族への近況報告
- 定期面談
- 日常生活・医療・介護に関する相談
- 入居の立会い・同席
- 介護施設・在宅介護事業者・医療機関紹介
- 介護に対するアドバイス

健康管理サービス

- 入居者個々の健康状態の把握
- 緊急カードの作成・管理
- 救急搬送の手配
- 医療機関への情報提供

その他

- 受付(来訪者の対応、入居者との対応等)
- 不在時の対応
- 専有部分に係る鍵の管理・保管(紛失時の対応・スペアキーの保管等)
- 各共用スペース利用の受付
- タクシー・ハイヤー手配
- クリーニング業者紹介
- 宅配便の集荷依頼
- 食事・食料品・日用雑貨などの宅配業者紹介
- 生活援助等、自費サービスの紹介
- 各種講座・イベントの企画・開催
- サークル活動支援
- 地域情報・地域交流の案内
- 居室内の電球交換

オプションサービス

アクティビティ

- 一部有料

食事

- 1日3食、365日提供

その他

- コピー
- FAX(送信のみ)
- 共用浴室・機械浴室利用

