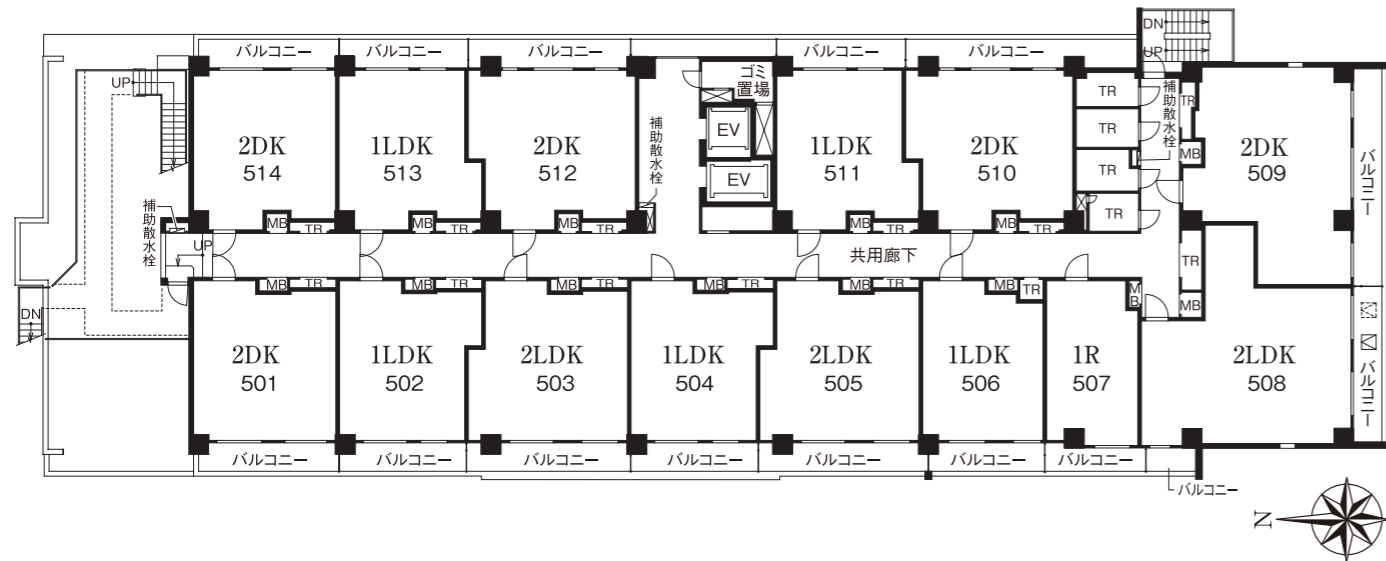
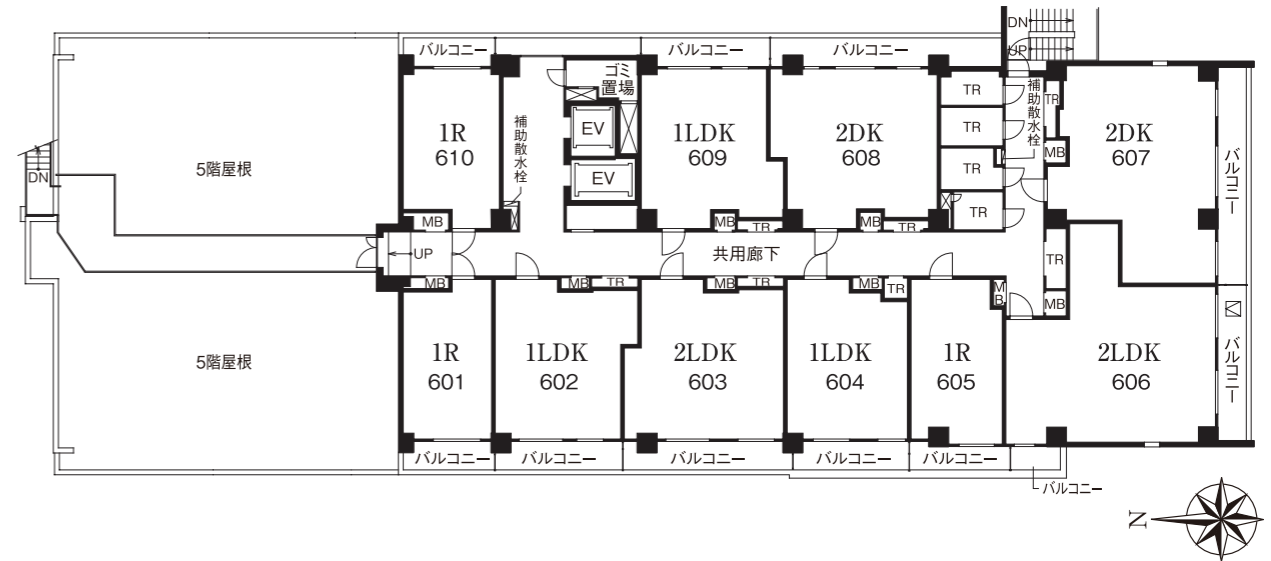


5F



6F



■居室タイプ別月額利用料「家賃(非課税)」+「共益費(非課税)」+「生活支援サービス費(税込)」

居室タイプ	1R	1LDK	2DK	2LDK
1階	128,850～139,850円	—	—	—
2階	135,850～140,850円	—	—	—
3階	138,850～168,850円	—	241,850円	—
4階	163,850～173,850円	186,850～237,850円	212,850～254,850円	224,850～226,850円
5階	165,850円	188,850～203,850円	219,850～301,850円	226,850～310,850円
6階	165,850円～174,850円	192,850～205,850円	241,850～303,850円	230,850～314,850円

※食費は別途、月額48,600円(税込、3食30日分含む) (朝食/378円、昼食/648円、夕食/594円) がかかります。食事を召し上がられない場合は、減額となります。
 ※端数処理の関係上、請求金額と差が生じることがあります。
 ※居室内の水道光熱費は別途、実費をご負担いただきます。
 ※共益費は共用部分の維持管理費(水道光熱費、保守管理費等)。
 ※生活支援サービス費は24時間の緊急時の対応及び安否確認、介護等の相談及び外部業者への取り次ぎ、簡単な宮繕作業等。
 ※重要事項説明書と文言が異なる場合がございますがご了承ください。

グレイプスフェリシティ戸塚の最新情報はこちらのQRコードからご覧になれます。

