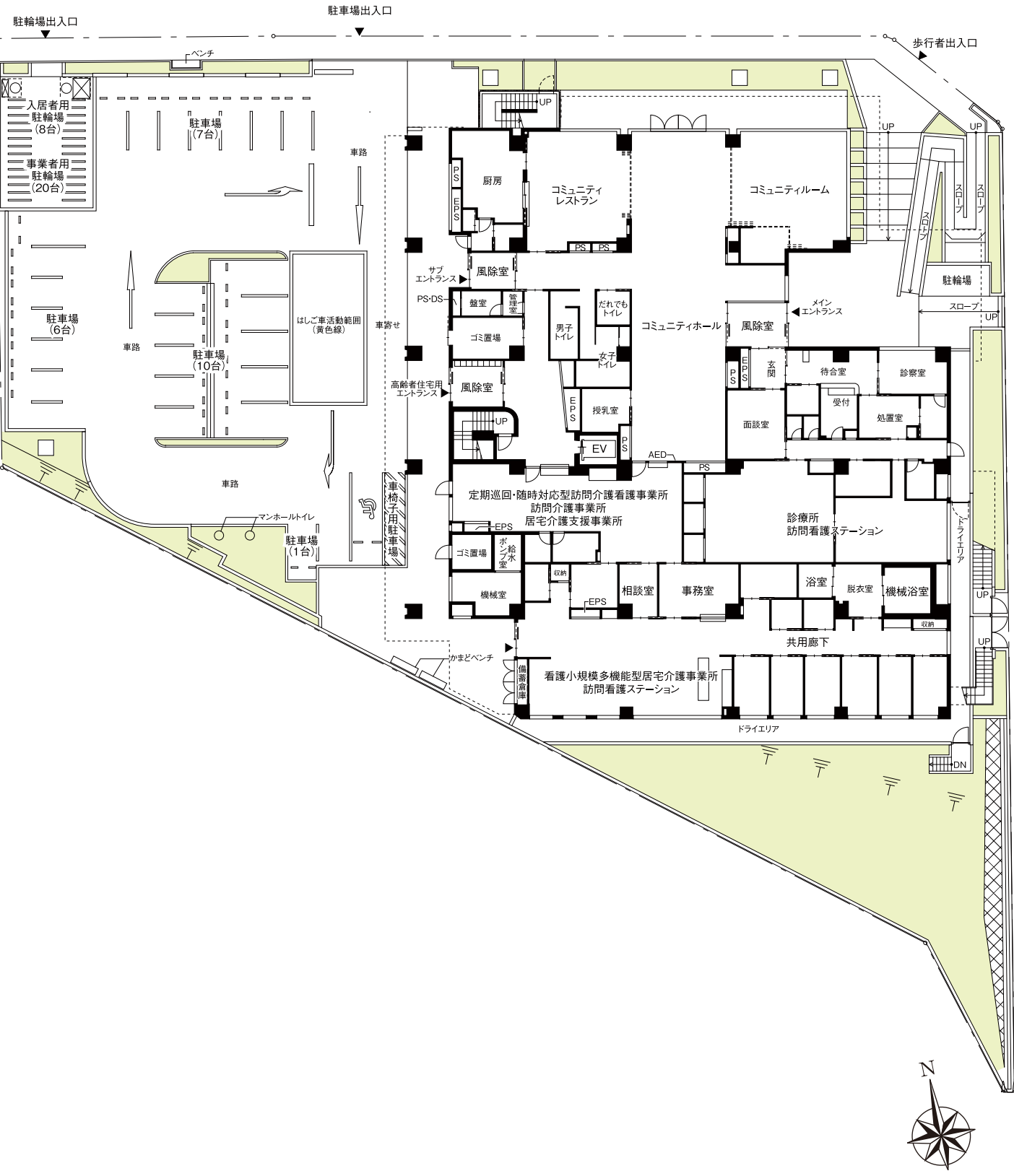


1F



2F



3F



4F



5F



■居室タイプ別月額利用料「家賃(非課税)」+「共益費(非課税)」+「生活支援サービス費(税込)」

居室タイプ	1R	1K	1LDK	2DK	2LDK
1階	—	—	—	—	—
2階	120,250～130,250円	—	—	—	241,750円
3階	129,250～144,450円	184,850円	184,850円	229,050円	246,750円
4階	130,250～146,450円	186,850円	186,850～229,050円	232,050円	249,750円
5階	131,250～148,450円	188,850円	188,850～232,050円	235,050円	252,750円

※食費は別途、月額58,903円(税込、3食30日分含む)(朝食/419円、昼食/699円、夕食/831円)がかかります。食事を召し上がらない場合は、減額となります。

※端数処理の関係上、請求金額と差が生じることがあります。

※居室内の水道光熱費は別途、実費をご負担いただきます。

※共益費32,350円～37,350円(非課税)は共用部分の維持管理費(水道光熱費、保守管理費 等)。

※生活支援サービス費36,300円(税込)は24時間の緊急時の対応及び安否確認、介護等の相談及び外部業者への取り次ぎ、簡単な営繕作業 等。

※重要事項説明書と文言が異なる場合がございますがご了承ください。

コーシャハイム平尾の
最新情報はこちらの
QR コードから
ご覧になれます。

