



SOMPO ケア

介護の未来を変えていく

2022年5月

駅に近く、商店街に近いから、人のぬくもりと、街の元気に包まれています。



世田谷下田総合病院（徒歩約8分）



烏山区民センター（徒歩約6分）



えるもーる烏山（徒歩約6分）



京王線 京王線 「明大前」駅乗り換え京王井の頭線

「千歳烏山」駅徒歩約6分 / 「新宿」駅へ直通約15分 / 「渋谷」駅へ約14分

「コーシャハイム千歳烏山」物件概要

●所在地/東京都世田谷区南烏山6丁目10番9号他 ●交通/京王線「千歳烏山」駅徒歩約6分 ●敷地面積/9号棟:1,637.02㎡、10号棟:1,446.69㎡、11号棟:1,498.01㎡ ●延床面積/9号棟:3,313.26㎡、10号棟:1,875.71㎡、11号棟:1,208.82㎡ ●構造・規模/9号棟:鉄筋コンクリート造地上6階建、10号棟:鉄筋コンクリート造地上5階建、11号棟:鉄筋コンクリート造地上4階建 ●住戸数/9号棟:43戸、10号棟:28戸、11号棟:15戸 ●定員/132名(86戸) ●間取り/1R~2LDK ●専有面積/9号棟:25.08㎡~67.24㎡、10号棟:26.80㎡~59.20㎡、11号棟:25.06㎡~62.79㎡ ●店舗/居宅介護支援事業所・定期巡回・随時対応型訪問介護事業所・通所介護事業所(デイサービス)・レストラン ●共用部/9号棟:フロント・ラウンジ・団楽コーナー・機械浴室、10号棟:フロント・団楽コーナー・コミュニティテラス、11号棟:共用リビング ●土地の権利形態/非所有 ●建物の権利形態/非所有 ●居住権利形態/終身建物賃貸借契約 ●土地・建物所有/東京都住宅供給公社東京都渋谷区神宮前5-53-67 ●貸主・管理運営/SOMPOケア株式会社 東京都品川区東品川4-12-8 品川シーサイドイーストタワー ●運営受託/株式会社やさしい手 ●医療連携/医療法人社団はなまる会 ●竣工日/2014年2月27日 ●入居開始日/2014年4月15日

【貸主・管理運営】 SOMPOケア 【運営受託】 やさしい手 【在宅介護】 はなまる会 【医療連携】 JKK東京

「資料請求」や「見学のご相談」、「介護に関するご相談」もお気軽にお電話ください。

フリーコール 0120-37-1865

受付時間：午前9時～午後6時(土・日・祝日も受付) ※年末年始は除く

ホームや事業の詳細は、ウェブサイトへ

SOMPOケア 公式 検索

＜事業主体＞ SOMPOケア株式会社 東京都品川区東品川4-12-8 品川シーサイドイーストタワー



満たされた日々。自分らしく生きる。



コーシャハイム千歳烏山

サービス付き高齢者向け住宅





千歳烏山で、自分らしく暮らす。

9号棟／介護事業所・レストラン併設



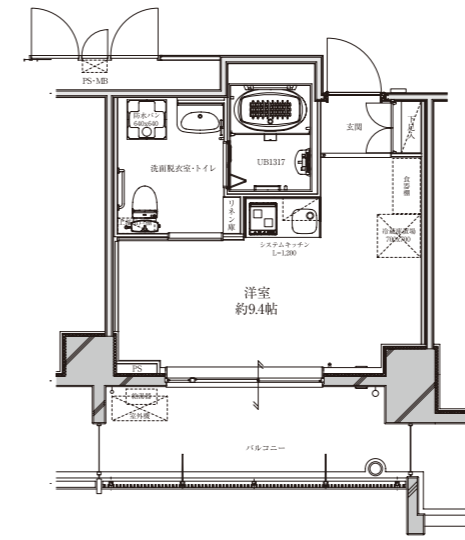
10号棟／全戸南向き



11号棟／一般住宅共存

居室はすべてバリアフリー設計。日常生活に隅々まで配慮した住まい。

1R 9-Btype 専有面積 25.10㎡



1Rタイプ／モデルルーム

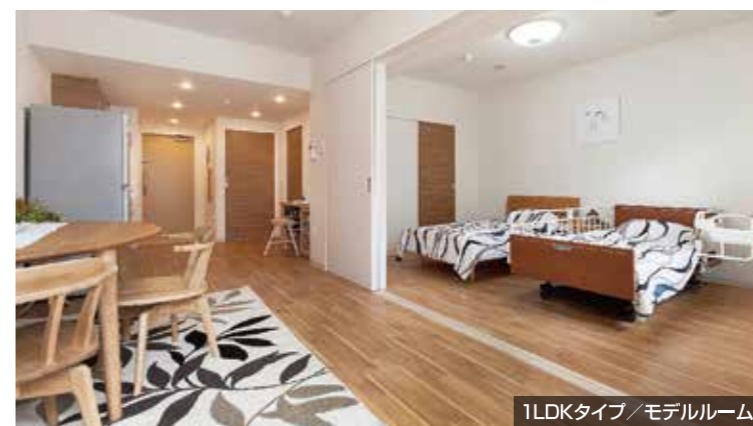


洋室・キッチン

洗面

浴室

1LDK 10-Etype 専有面積 46.13㎡



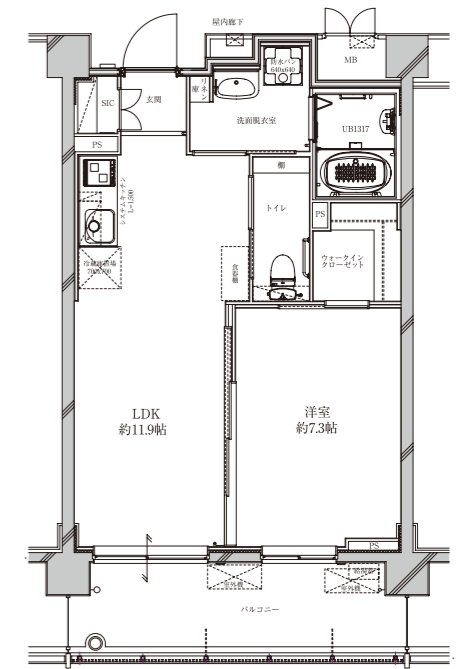
1LDKタイプ／モデルルーム



洋室・キッチン

洗面

トイレ



9号棟／てらすチトカラ (1F)

日々のお食事を提供するレストランを併設。あたたかでバランスに配慮されたお食事は、健康面においてもまた人生を楽しく彩るうえでもとても大切です。毎日お楽しみいただけるよう、皆さまをおもてないたします。地域の方との交流の場としてもご利用いただけます。



ご入居者さまメニュー



レストランメニュー

※予約して召し上がった分のみ料金をいただくシステムです。



12号棟 併設／テナントのご案内

12号棟



クリニック(内科)

●医療法人社団 はなまる会 「烏山はなクリニック」

小児科

●からすやま小児科

薬局

●ココカラファイン 薬局千歳烏山店

多世代交流施設

●コミュニティカフェ 「ななつのこ」

保育所

●ポピンスナーサリー スクール千歳烏山

病児保育

●ポピンスルーム千歳烏山



※併設テナント施設・サービス事業は他社の運営となります。

※本パンフレットに掲載の写真はモデルルームを撮影したもので、住戸タイプにより、形状・色調・設置位置等が異なる場合があります。また、掲載内容についても住戸タイプにより一部採用されていない場合があります。