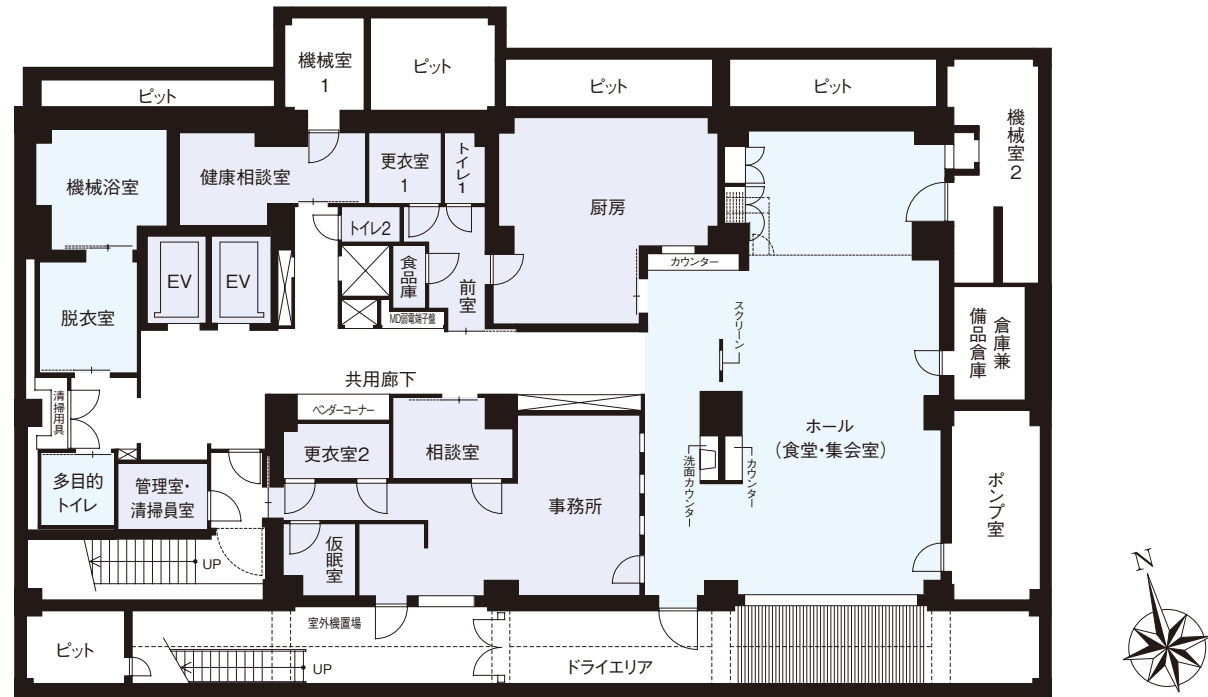
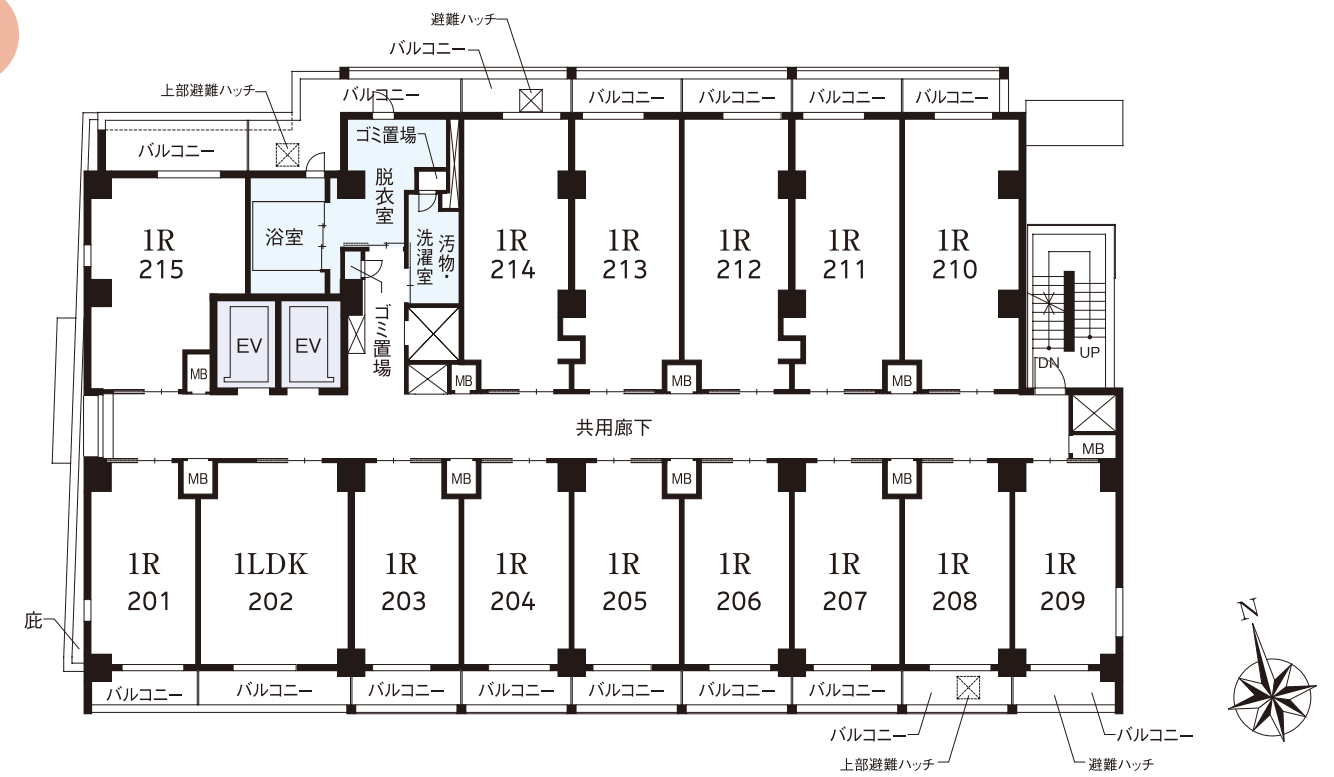


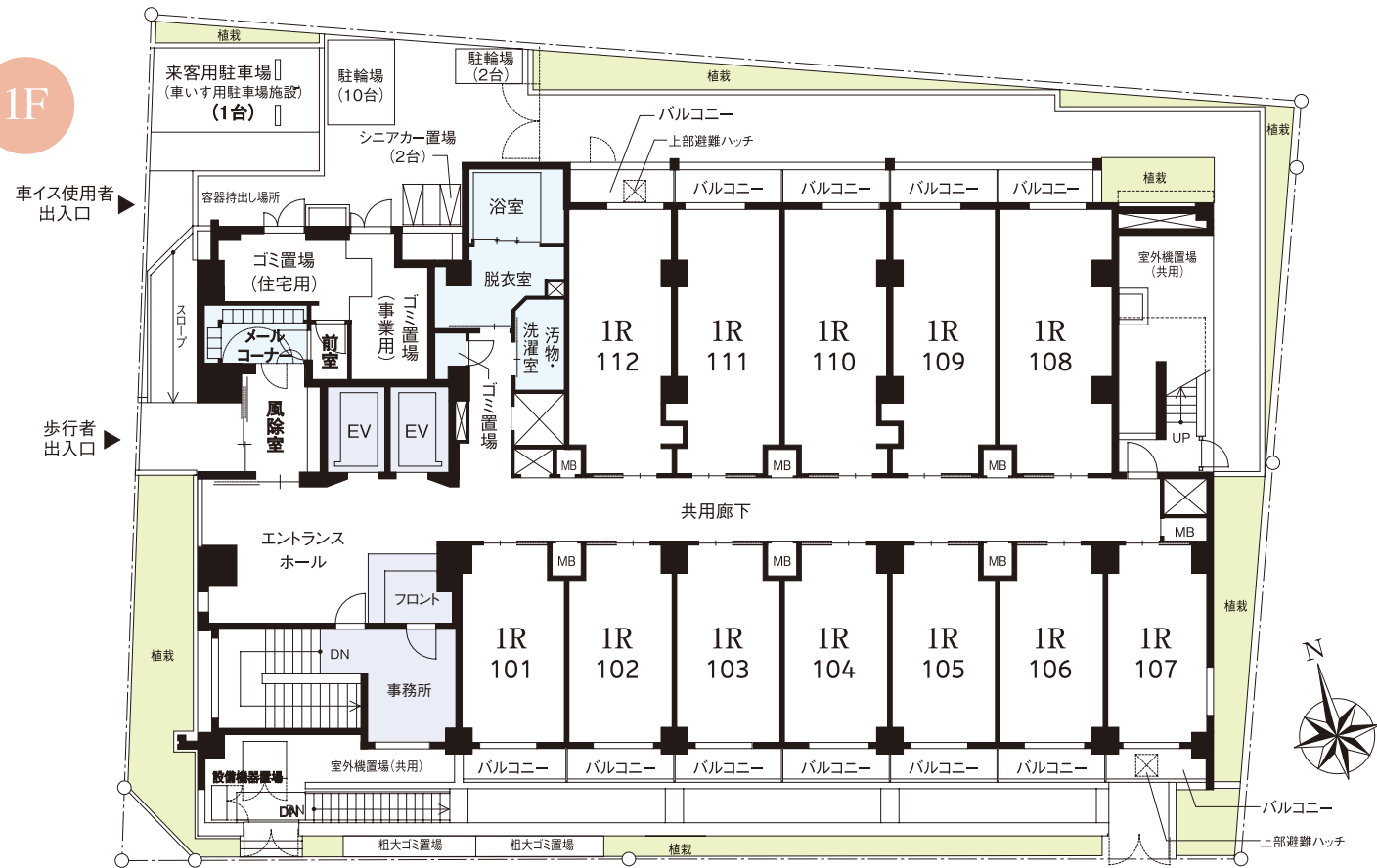
B1



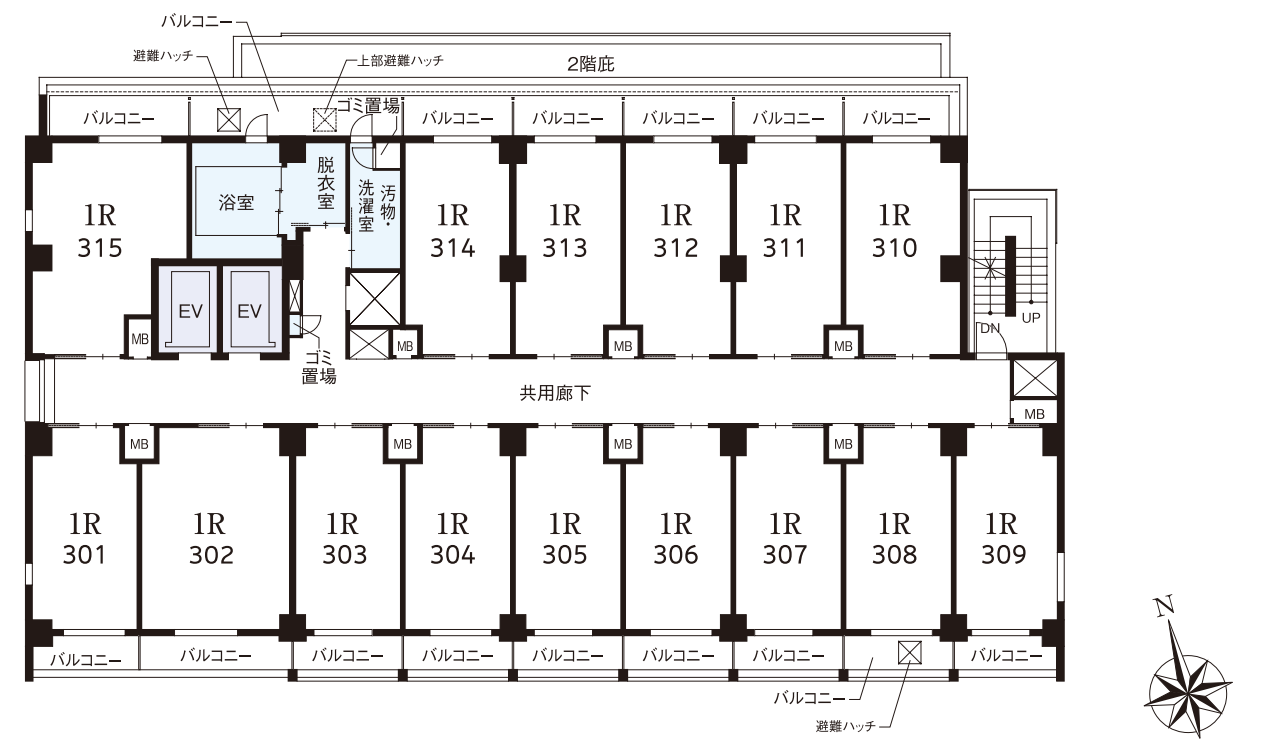
2F



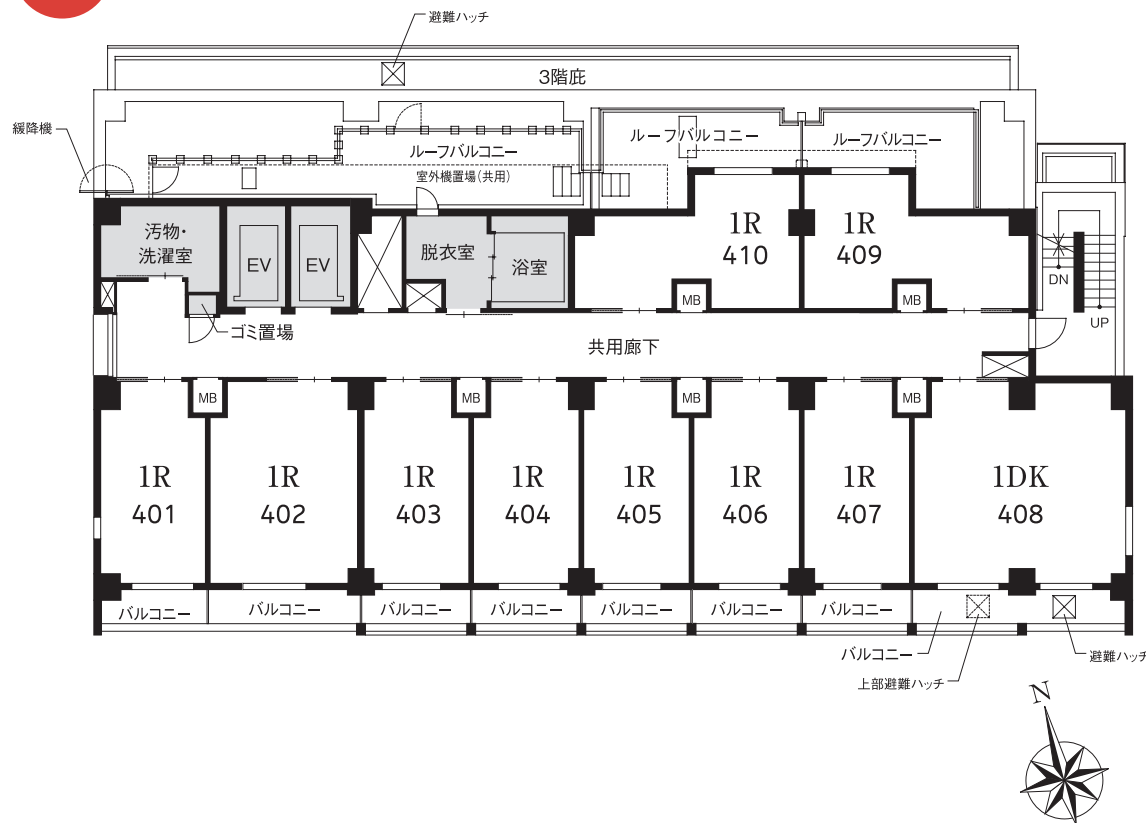
1F



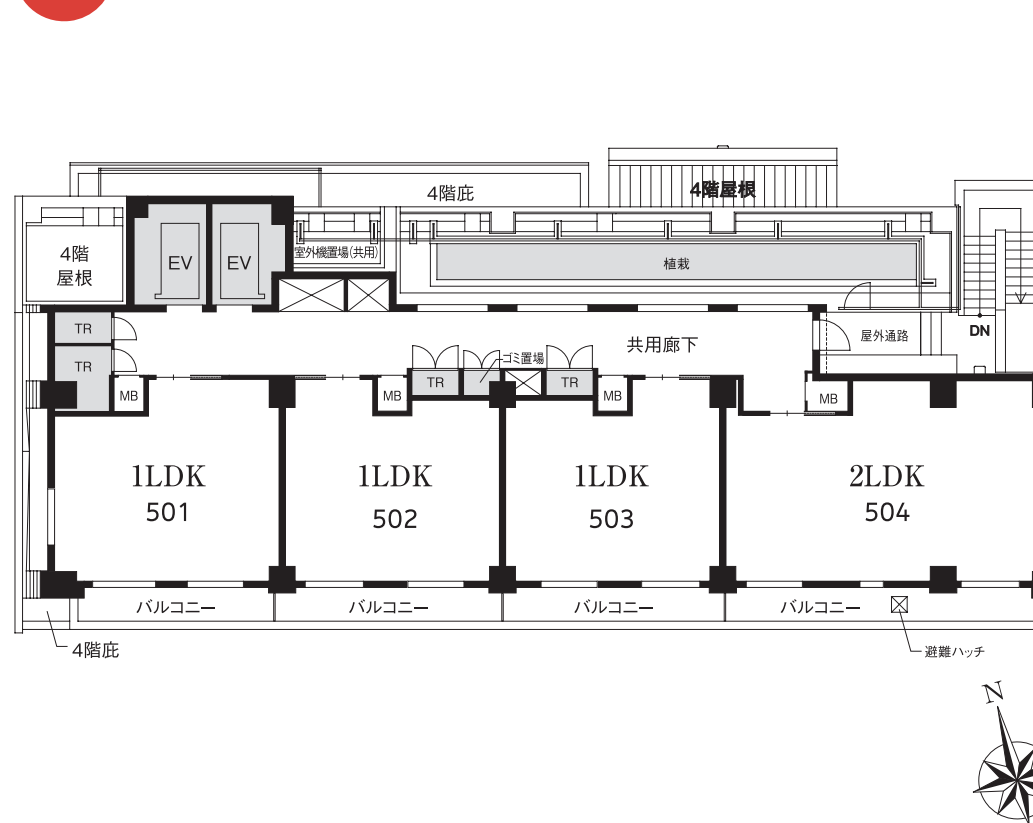
3F



4F



5F

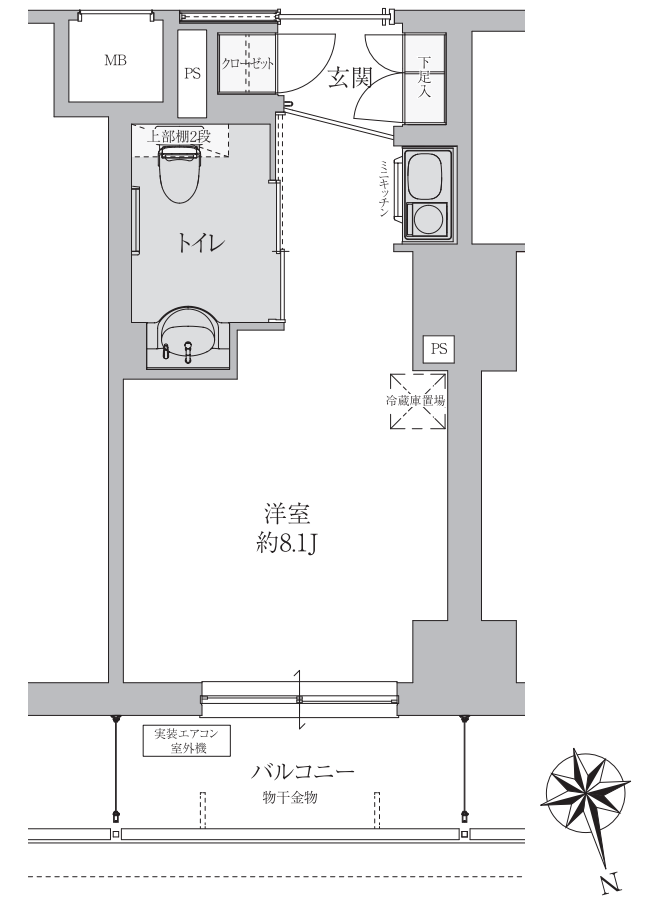


【代表間取り】

**B1type 1R**

□専有面積 19.73㎡

※洋室にエアコン室内機が設置されます。



■居室タイプ別月額利用料「家賃(非課税)」+「管理費(非課税)」+「フロントサービス費(税込)」+「食費(税込)」

居室タイプ	1R	1DK	1LDK	2LDK
1階	244,400~279,400円	—	—	—
2階	248,400~286,400円	—	—	—
3階	250,400~292,400円	—	—	—
4階	259,400~297,400円	359,400円	—	—
5階	—	—	362,400~367,400円	490,400円

※食費は月額66,000円(税込、3食30日分含む)(食事サービス基本料16,500円、昼食/770円、夕食/880円)がかかります。食事を召し上がられない場合は、減額となります。  
 ※食費につきましては、端数処理の関係上、請求金額と差が生じることがあります。  
 ※有料老人ホームにおける食費(飲食料品の提供の対価)に係る消費税については、1食640円以下、1日累計額1,920円に達するまでは、軽減税率(8%)の対象となります。  
 ※居室内の水道光熱費は別途、実費をご負担いただきます。  
 ※管理費は、共用部分および共用施設の水道光熱費、清掃料、保険料、その他維持管理等に充てられます。  
 ※フロントサービス費は、日中フロントに常駐する職員が、受付、不在時の対応、各共用スペース利用の受付等の対応を行う費用に充当します。  
 ※重要事項説明書と文言が異なる場合がございますがご了承ください。

そんぽの家 大森西の最新情報はこちらのQRコードからご覧いただけます。

