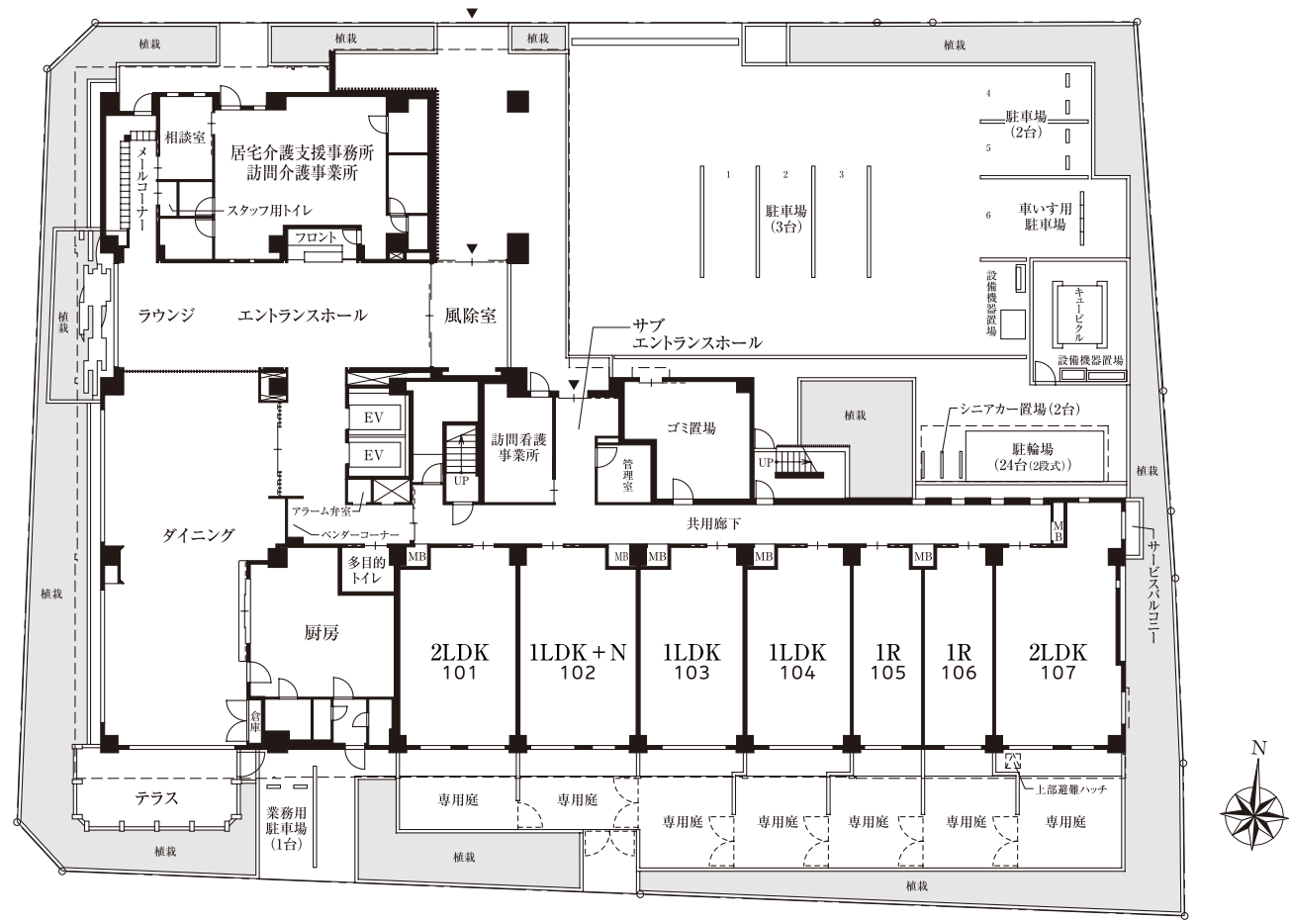
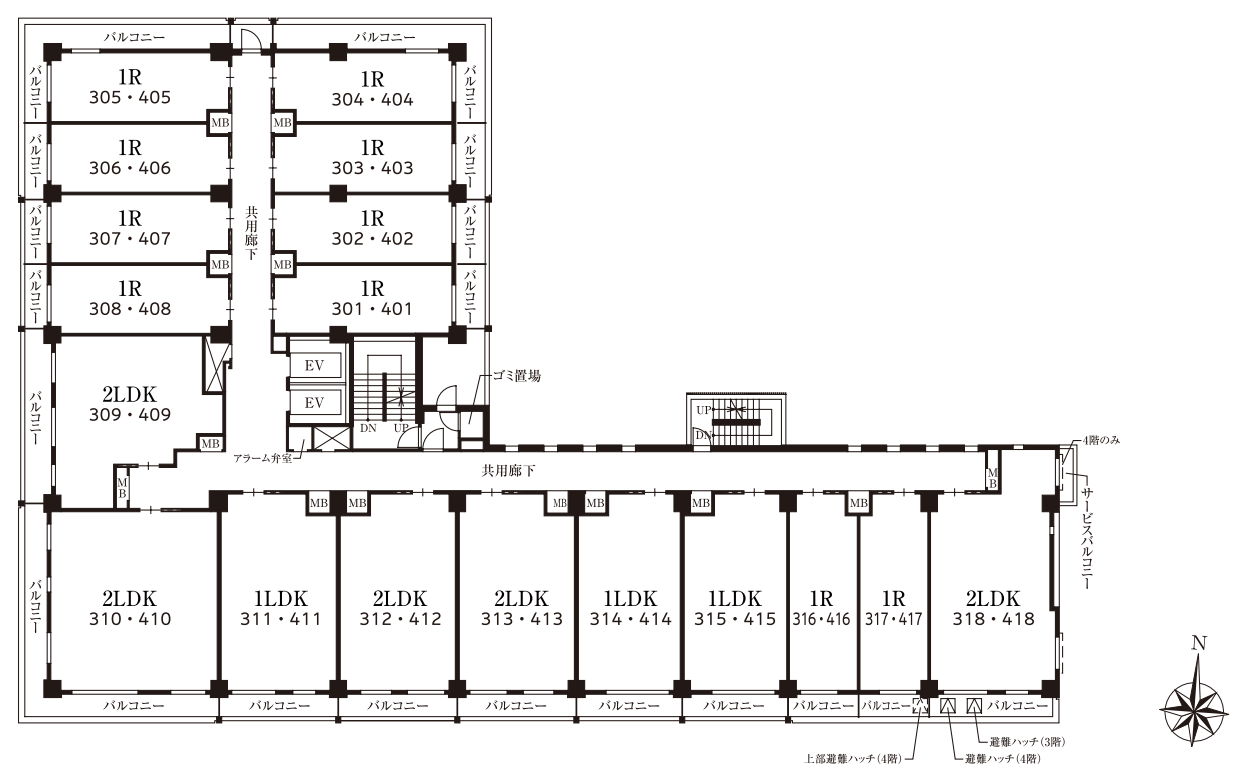


SOMPOケア ラヴィーレジデンス世田谷千歳台 フロアガイド(1F~5F)

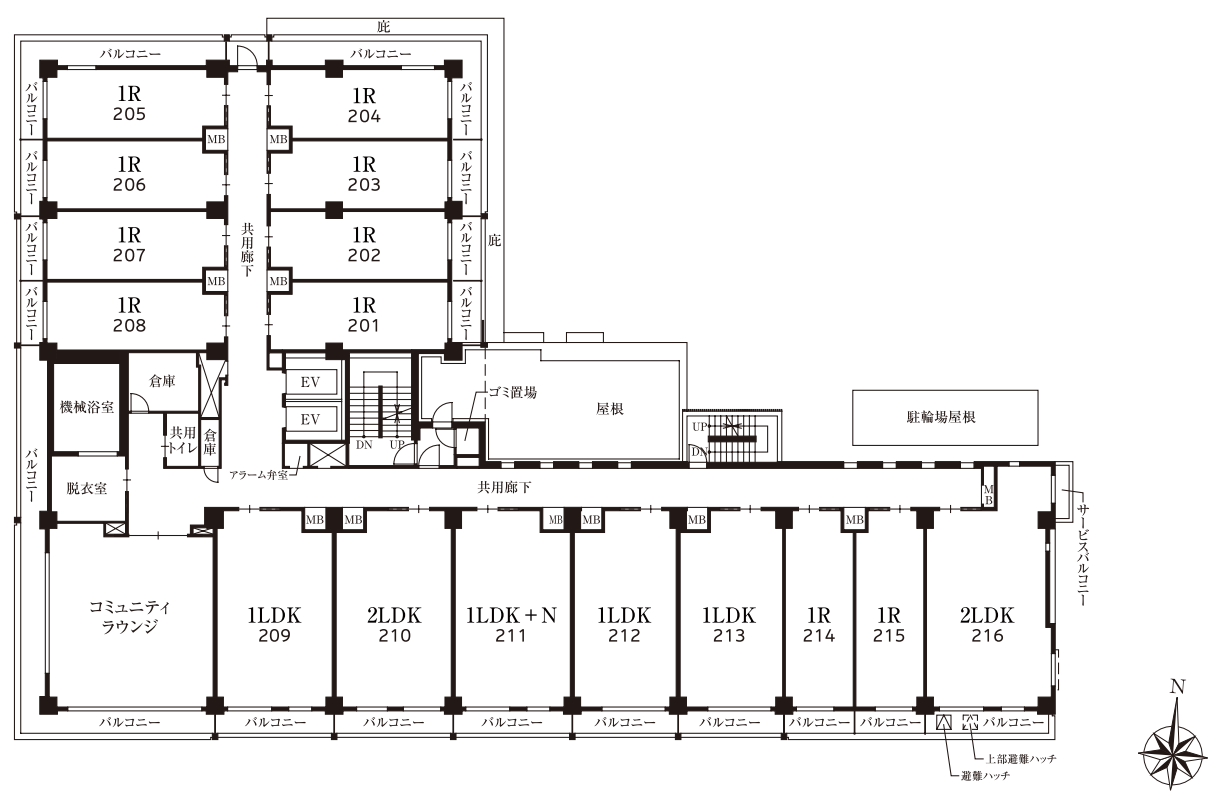
1F



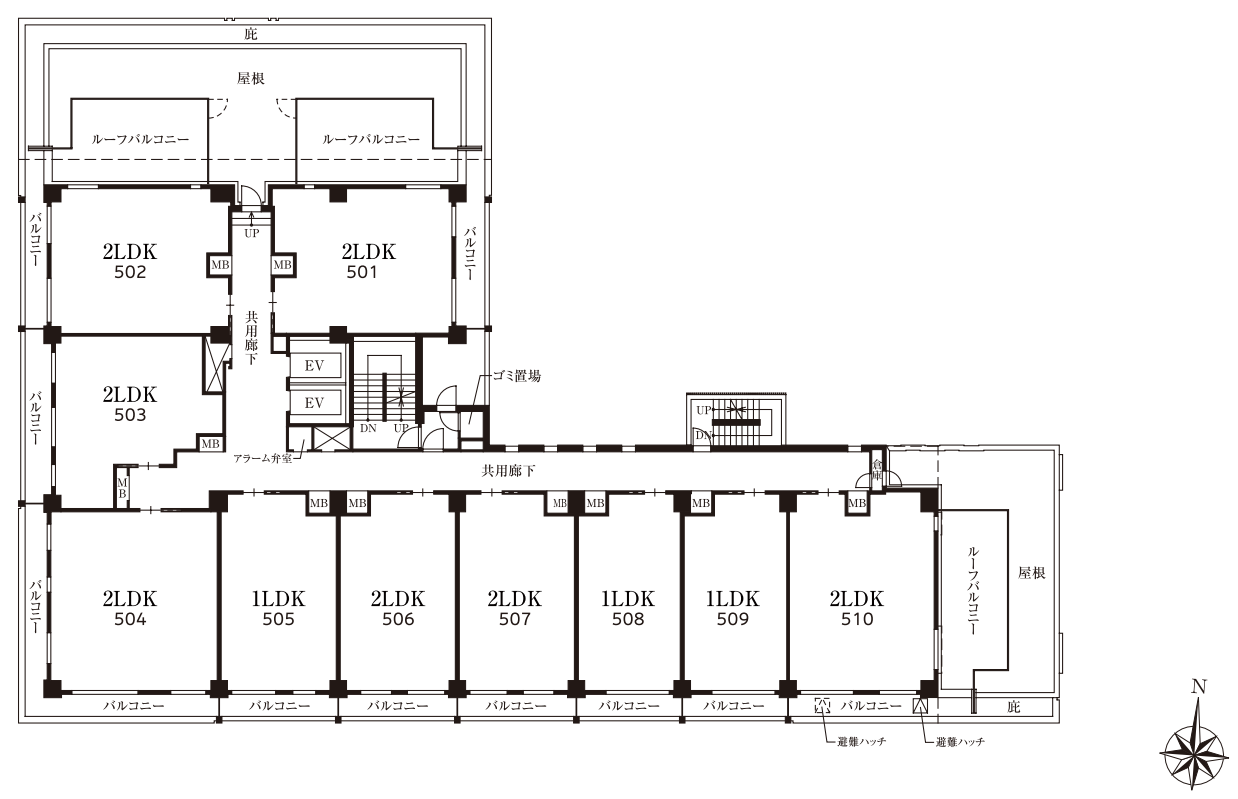
3F 4F



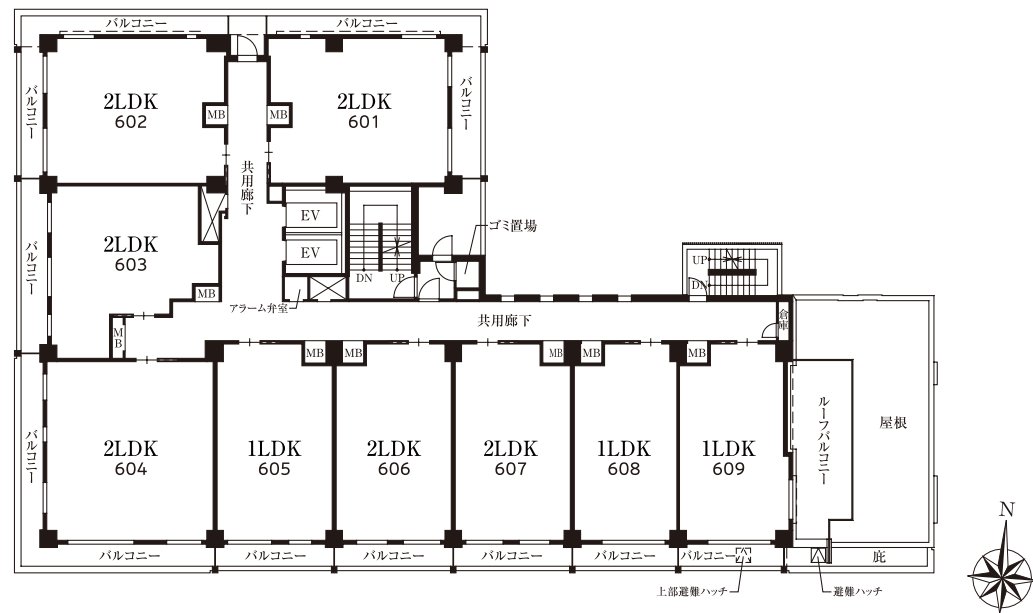
2F



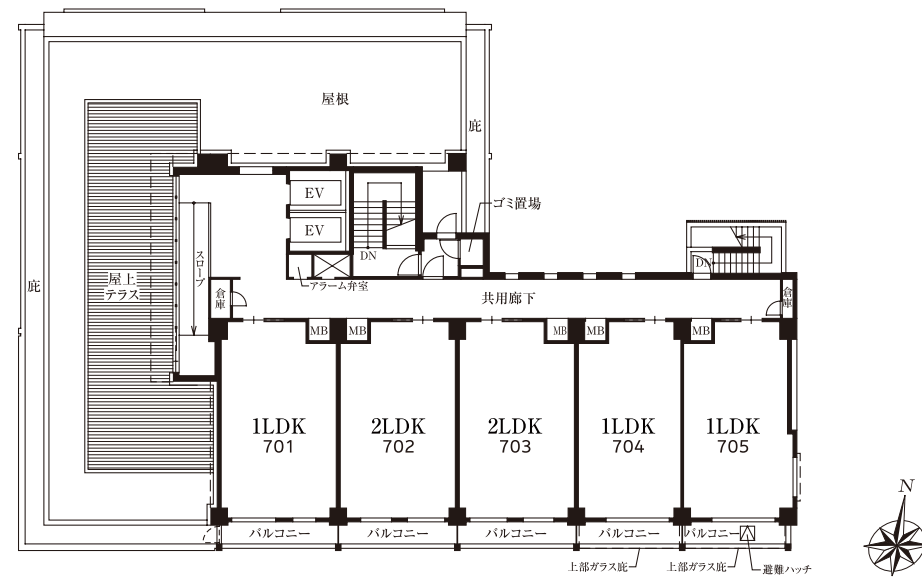
5F



6F



7F



■居室タイプ別月額利用料「家賃(非課税)」+「共益費(非課税)」+「生活支援サービス費(税込)」

居室タイプ	1R	1LDK(+N)	2LDK
1階	257,358円	305,358~359,358円	357,358~399,358円
2階	230,358~247,358円	293,358~345,358円	343,358~383,358円
3階	230,358~248,358円	294,358~344,358円	296,358~394,358円
4階	231,358~249,358円	295,358~345,358円	297,358~395,358円
5階	—	302,358~346,358円	300,358~396,358円
6階	—	313,358~347,358円	301,358~397,358円
7階	—	318,358~352,358円	352,358~354,358円

※食費は別途、月額46,008円(税込、3食30日分含む)(朝食/410円、昼食/637円+夕食/486円)がかかります。食事を召し上がらない場合は、減額となります。
 ※消費税軽減税率制度における飲食料品の提供については、1食につき税別640円以下で、その累計額が1日1,920円に達するまでの食費が該当し、軽減税率(8%)が適用されます。
 ※端数処理の関係上、請求金額と差が生じることがあります。
 ※居室内の水道光熱費は別途、実費をご負担いただきます。
 ※共益費42,350円(非課税)は共用部分の維持管理費(水道光熱費、保守管理費等)。
 ※生活支援サービス費38,958円(税込)は24時間の緊急時の対応及び安否確認、介護等の相談及び外部業者への取り次ぎ、簡単な宮繕作業等。
 ※重要事項説明書と文言が異なる場合がございますがご了承ください。

ラヴィーレジデンス
世田谷千歳台の
最新情報はこちらの
QRコードから
ご覧になれます。

