

周辺にはクリニックや商店街があり充実した環境です。



千歳台はなクリニック(徒歩約9分)

ウルトラマン商店街(徒歩約8分)

サミットストア千歳台店(徒歩約8分)



3駅利用可能で便利な立地です。
バスにて、京王線「千歳烏山」駅と小田急線「成城学園前」駅・「千歳船橋」駅の3つの駅が利用可能。
新宿や渋谷をはじめ、地下鉄への乗換え、都心へのアクセスも便利です。



バスアクセス

「千歳烏山駅南口」より
小田急バス 成06系統「成城学園前駅西口」行き
「榎」バス停まで約5分 バス停より徒歩約3分

「成城学園前駅西口」より
小田急バス 成02系統「千歳烏山駅南口」行き
小田急バス 成06系統「千歳烏山駅北口」行き
小田急バス 成20・21系統「千歳船橋駅」行き
「榎」バス停まで約10分～11分 バス停より徒歩約3分

「千歳船橋駅」より
小田急バス 成20・21系統「成城学園前駅西口」行き

「千歳中学校前」バス停まで約10分～12分
バス停より徒歩約2分

■「SOMPOケア ラヴィーレレジデンス世田谷千歳台」施設概要

●類型／サービス付き高齢者向け住宅 ●所在地／東京都世田谷区千歳台6丁目11番55号 ●交通／京王線「千歳烏山」駅徒歩約17分、またはバス5分「榎」バス停徒歩約3分 ●敷地面積／1,987.74㎡ ●延床面積／4,999.02㎡ ●構造・規模／鉄筋コンクリート造7階建 ●住戸数・定員／83戸(134名) ●間取り／1R～2LDK ●専有面積／25.69㎡～63.52㎡ ●共用部／フロント・ダイニング・厨房・テラス・コミュニティラウンジ・屋上テラス・機械浴室 ●入居対象／60歳以上の方 ●利用料の支払い方式／月払い方式 ●介護保険／在宅サービス可 ●職員体制／24時間体制常時1名以上、ご利用者の実態によって追加配置します。 ●土地・建物権利形態／事業主体非所有 ●居住権利形態／建物賃貸借契約 ●居室区分／全室個室 ●開設年月／2017年9月

■お問い合わせ・見学予約・資料請求は

0120-37-1865

午前9時～午後6時(土・日・祝日も受付)
SOMPOケア

検索

(事業主体)
SOMPOケア株式会社
東京都品川区東品川4-12-8
TEL:03-6455-8560 [2210-004]

人生にゆとりある豊穡を。

SOMPOケア ラヴィーレレジデンス世田谷千歳台

サービス付き高齢者向け住宅



《 サービス付き高齢者向け住宅 SOMPOケア ラヴィーレジデンス 》



人生にゆとりある豊穡を。

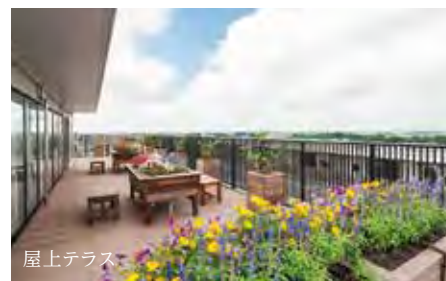
ダイニング

COMMON SPACE

多彩で高品質な共用空間。



コミュニティラウンジ



屋上テラス



1階テラス

周辺には都立公園、美術館などがあり自然の中での散策や芸術に浸れる住環境です。



都立祖師谷公園(徒歩約10分)



世田谷文学館(徒歩約16分)



都立蘆花恒春園(徒歩約10分)

PRIVATE SPACE

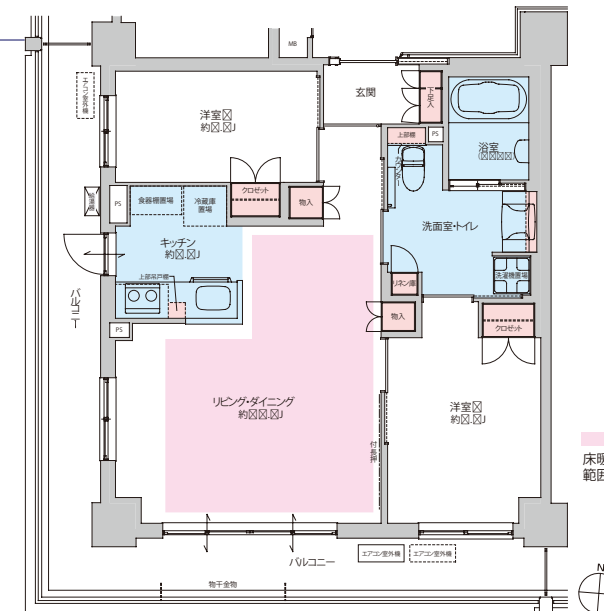
約63.52㎡

独立した2部屋を有し、ご夫婦で暮らせるゆとりのプラン。

2LDKの居室にはキッチンをはじめ、浴室、洗濯機置き場も完備。また、全居室に「人感センサー」を標準装備しているので、24時間ご安心してお過ごしいただけます。



リビング・ダイニング



〈参考間取り〉2LDK TYPE

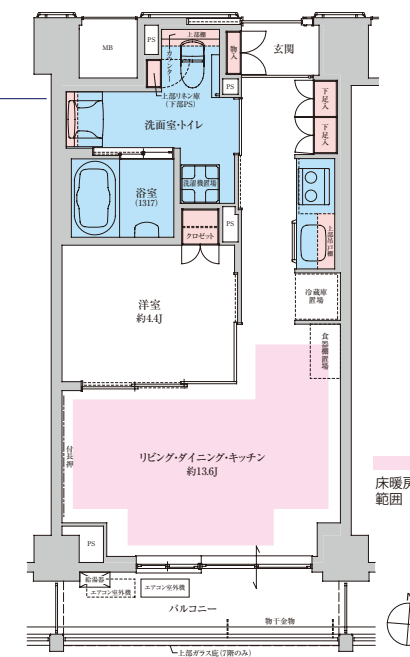
約42.01㎡

おひとり様でもご夫婦でもゆったりとお過ごしいただけるプラン。

1LDKの居室は仕切りを有しており、こちらの仕切りを使えば、リビングと寝室を分けて使うことも可能です。



リビング・ダイニング



〈参考間取り〉1LDK TYPE

OTHER ROOMS



洋室



キッチン



浴室・トイレ

EQUIPMENT

- 居室設備
- 緊急通報装置
 - インターホン
 - 生活異変センサー
 - クローゼット
 - 洗面(温水)
 - 温水洗浄機能付トイレ
 - 冷暖房設備
 - テレビ回線 ■電話回線

※本パンフレットに掲載の画像はモデルルームを撮影したもので、住戸タイプにより、形状・色調・設置位置等が異なる場合があります。また、掲載内容についても住戸タイプにより一部採用されていない場合があります。