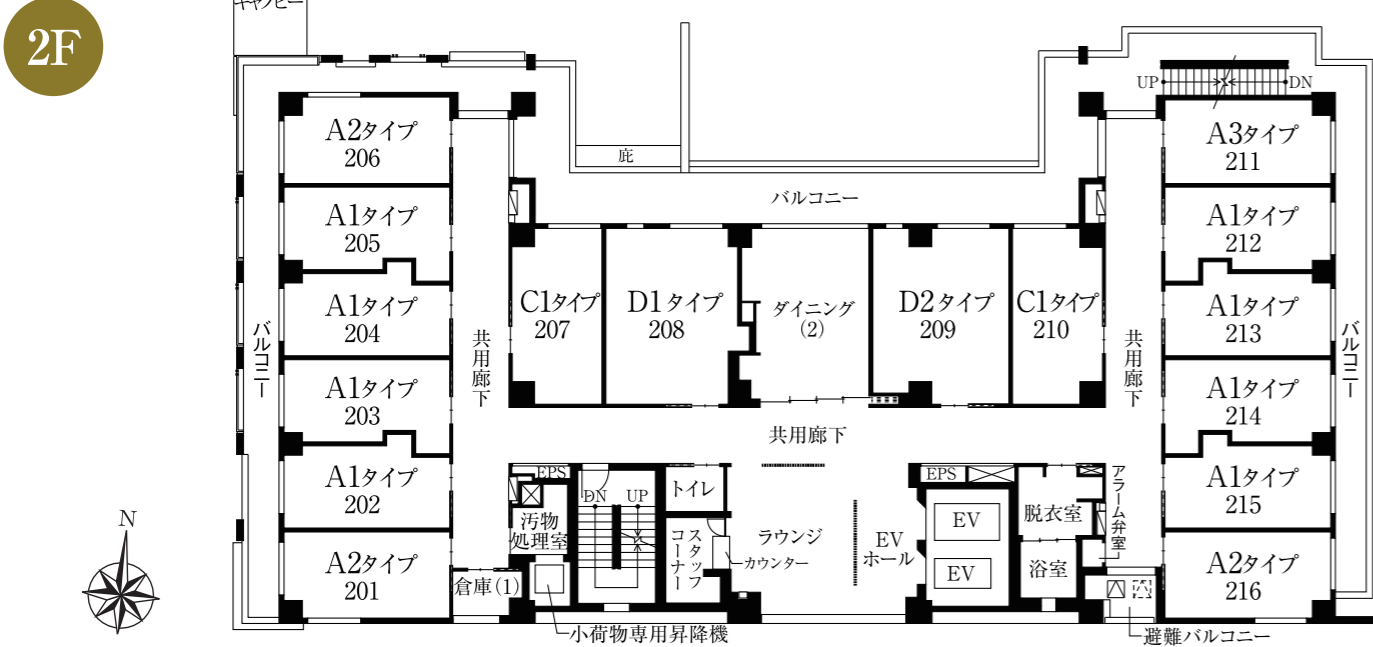
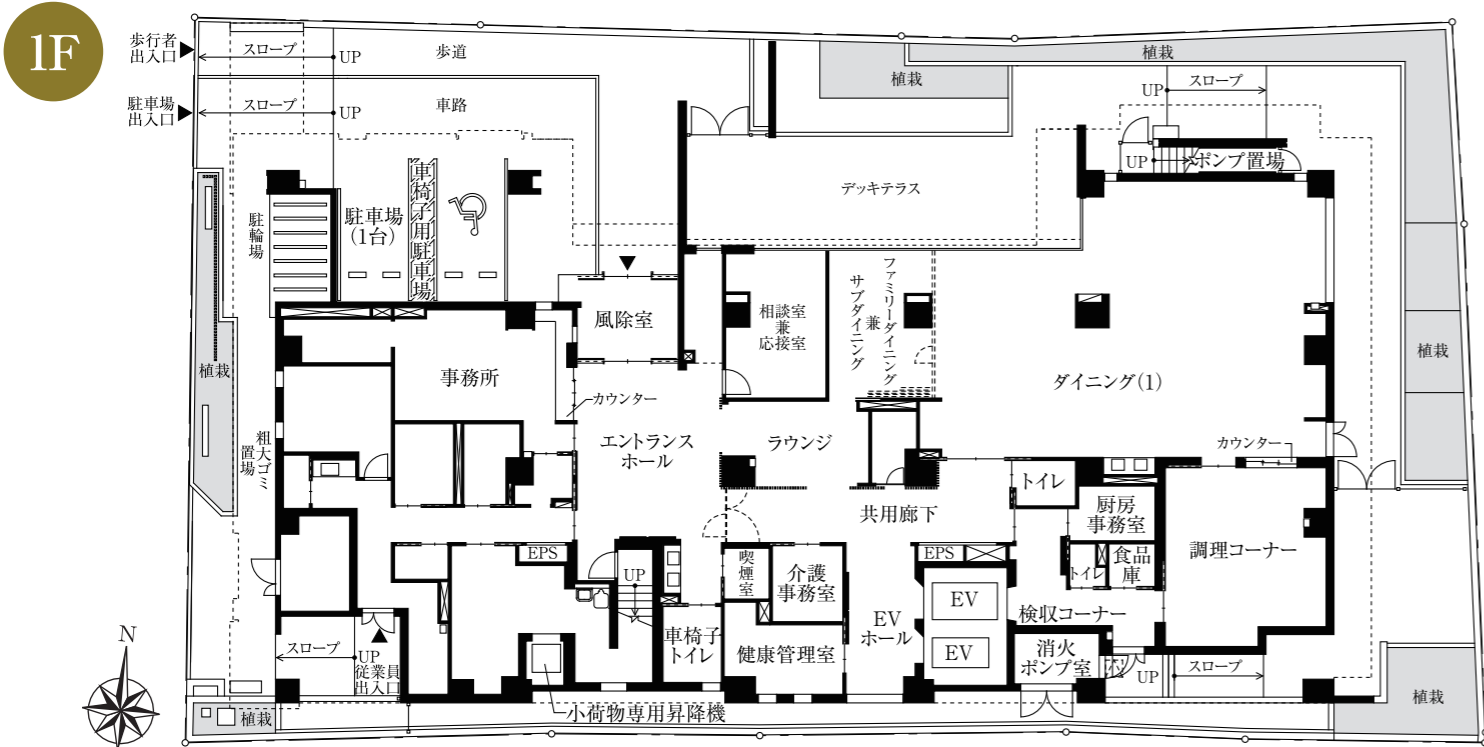
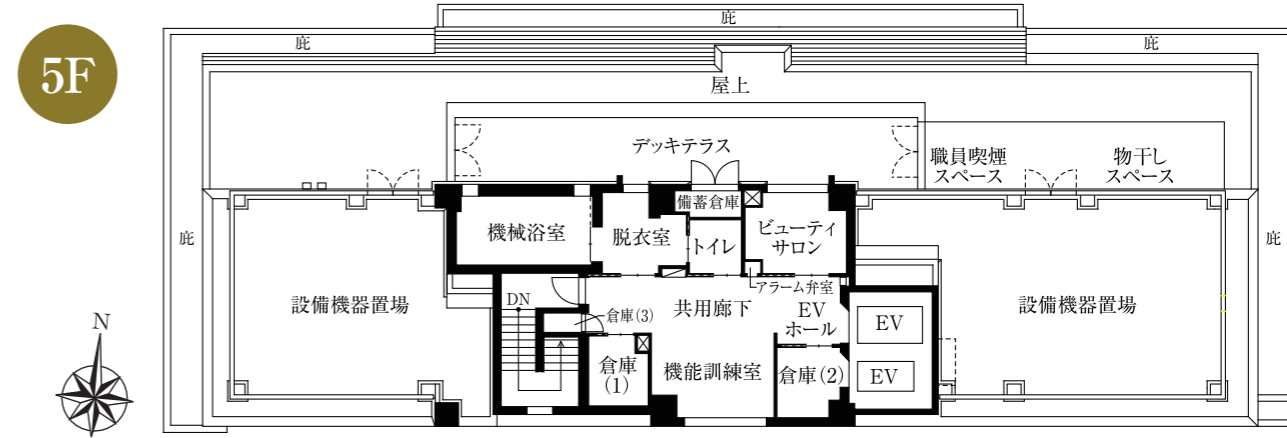
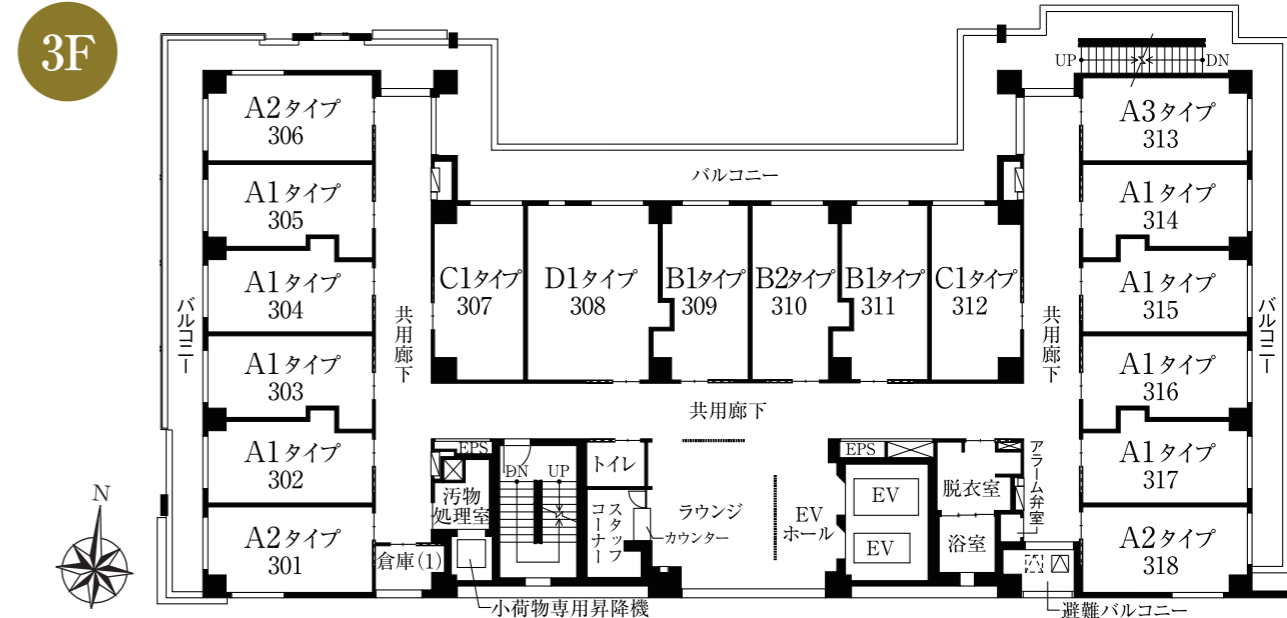


SOMPOケア ラヴィーレグラン四谷 フロアガイド(1F~5F)



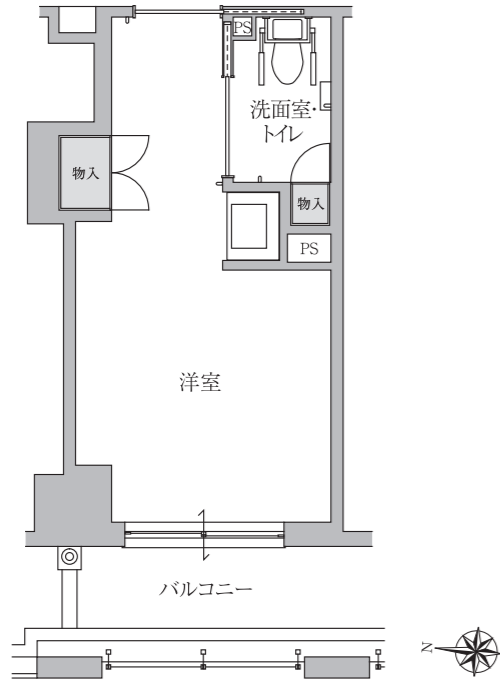
A-1type	専有面積 18.17㎡	C-1type	専有面積 20.95㎡
A-2type	専有面積 19.20㎡	C-2type	専有面積 20.83㎡
A-3type	専有面積 18.60㎡	D-1type	専有面積 30.45㎡
B-1type	専有面積 20.34㎡	D-2type	専有面積 30.73㎡
B-2type	専有面積 20.29㎡	E type	専有面積 21.95㎡





A type 1R 18.17㎡~19.20㎡

[202号室/A-1type 定員1名]



「前払いプラン」を選択した場合

a	前払金	948万円
家賃 190,000円 + 管理費 134,200円 + 食費 79,200円		
月額合計 403,400円		

b	前払金	1,848万円
家賃 40,000円 + 管理費 134,200円 + 食費 79,200円		
月額合計 253,400円		

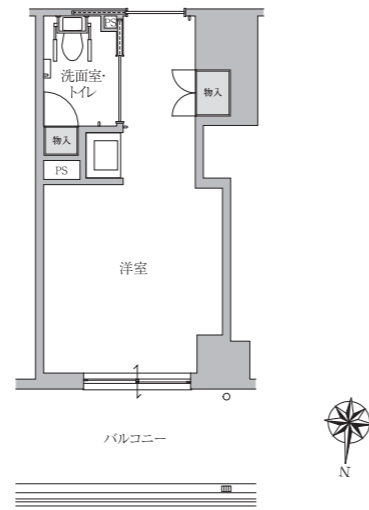
c	前払金	2,088万円
家賃 0円 + 管理費 134,200円 + 食費 79,200円		
月額合計 213,400円		

「月払いプラン」を選択した場合

前払金		0円
家賃 348,000円 + 管理費 134,200円 + 食費 79,200円		
月額合計 561,400円		

B type 1R 20.29㎡~20.34㎡

[309号室/B-1type 定員1名]



「前払いプラン」を選択した場合

a	前払金	1,104万円
家賃 195,000円 + 管理費 134,200円 + 食費 79,200円		
月額合計 408,400円		

b	前払金	2,004万円
家賃 45,000円 + 管理費 134,200円 + 食費 79,200円		
月額合計 258,400円		

c	前払金	2,274万円
家賃 0円 + 管理費 134,200円 + 食費 79,200円		
月額合計 213,400円		

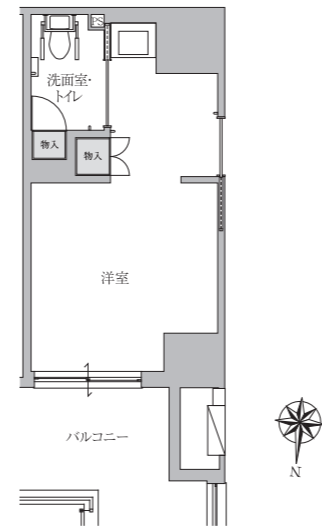
「月払いプラン」を選択した場合

前払金		0円
家賃 379,000円 + 管理費 134,200円 + 食費 79,200円		
月額合計 592,400円		

※75歳未満の方は、上記の前払金とは異なりますので、別途ご相談ください。
 ※食費は、1日3食30日の場合です。
 ※食費につきましては、端数処理の関係上、請求金額と差が生じることがあります。
 ※有料老人ホームにおける食費(飲食物品の提供の対価)に係る消費税については、1食640円以下、1日累計額1,920円に達するまでは、軽減税率(8%)の対象となります。
 ※管理費は、共用施設等の維持・管理費、事務管理部門の人員費および事務費です。また、居室電気代・居室水道代が含まれます。
 ※別途、介護保険利用料の自己負担額(1割~3割)とその他日用品費、医療費などがかかります。

C type 1R 20.83㎡~20.95㎡

[207号室/C-1type 定員1名]



「前払いプラン」を選択した場合

a	前払金	1,104万円
家賃 195,000円 + 管理費 134,200円 + 食費 79,200円		
月額合計 408,400円		

b	前払金	2,004万円
家賃 45,000円 + 管理費 134,200円 + 食費 79,200円		
月額合計 258,400円		

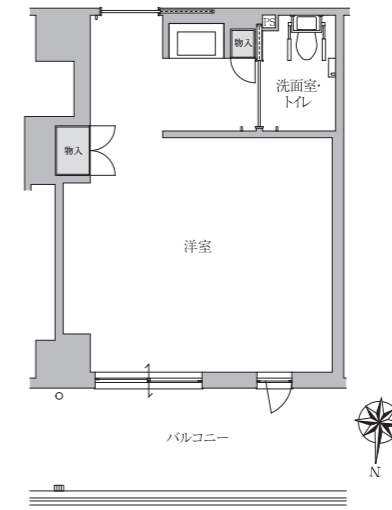
c	前払金	2,274万円
家賃 0円 + 管理費 134,200円 + 食費 79,200円		
月額合計 213,400円		

「月払いプラン」を選択した場合

前払金		0円
家賃 379,000円 + 管理費 134,200円 + 食費 79,200円		
月額合計 592,400円		

D type 1R 30.45㎡~30.73㎡

[406号室/D-1type 2名入居可能]



「前払いプラン」を選択した場合(1人用)

a	前払金	1,680万円
家賃 279,000円 + 管理費 201,300円 + 食費 79,200円		
月額合計 559,500円		

b	前払金	3,030万円
家賃 54,000円 + 管理費 201,300円 + 食費 79,200円		
月額合計 334,500円		

c	前払金	3,354万円
家賃 0円 + 管理費 201,300円 + 食費 79,200円		
月額合計 280,500円		

「月払いプラン」を選択した場合(1人用)

前払金		0円
家賃 559,000円 + 管理費 201,300円 + 食費 79,200円		
月額合計 839,500円		

※2人入居の場合は、管理費268,400円、食費158,400円となります。

■介護保険給付1割自己負担の場合の基本額(30日あたり/非課税)

地域単価: 1級地

要支援1	要支援2	要介護1	要介護2	要介護3	要介護4	要介護5
5,985円	10,236円	17,724円	19,915円	22,204円	24,329円	26,586円

※上記は基本額です。この他に体制等法令に定められた要件を満たした場合に加算されます。詳細はお問い合わせ、または重要事項説明書をご確認ください。なお、自己負担額は介護保険負担割合記載の割合に応じた額になります。