

都心の中にありながら豊かな緑あふれる、自然に寄り添う暮らしの舞台。



東京メトロ丸ノ内線
「四谷三丁目」駅徒歩約5分 / 「千駄ヶ谷」駅
「新宿御苑前」駅徒歩約8分 ……徒歩約12分

■「SOMPOケア ラヴィーレグラン四谷」建物概要
●類型 / 介護付有料老人ホーム(一般型特定施設入居者生活介護) ●居住の権利形態 / 利用権方式 ●利用料の支払い方式 / 選択方式 ●入居時の要件 / 入居時原則満65歳以上、自立・要支援・要介護認定の方 ●介護保険 / 東京都指定特定施設入居者生活介護事業者(一般型) ●介護居室区分 / 全室個室 ●介護に関する職員体制(看護職員+介護職員) / 2.5:1以上(週40時間換算) ●所在地 / 東京都新宿区大京町20-3 ●交通 / 東京メトロ丸ノ内線「四谷三丁目」駅徒歩約5分、東京メトロ丸ノ内線「新宿御苑前」駅徒歩約8分、JR中央・総武線「千駄ヶ谷」駅徒歩約12分 ●敷地面積 / 1,131.27㎡ ●延床面積 / 2,400.48㎡ ●構造・規模 / 鉄筋コンクリート造5階建 ●土地建物の所有形態 / 事業主体非所有 ●居室数 / 48室(定員52名・全室個室) ●居室面積 / 18.17㎡~30.73㎡ 全10タイプ ●共有施設 / ダイニング、ファミリーダイニング、バーカウンター、ラウンジ、デッキテラス、相談室兼応接室、機能訓練室、ビューティサロン、個人浴室、機械浴室、喫煙室、2階ダイニング ●管理運営 / SOMPOケア株式会社 東京都品川区東品川4-12-8 品川シーサイドイーストタワー

■お問い合わせ・見学予約・資料請求は

0120-37-1865

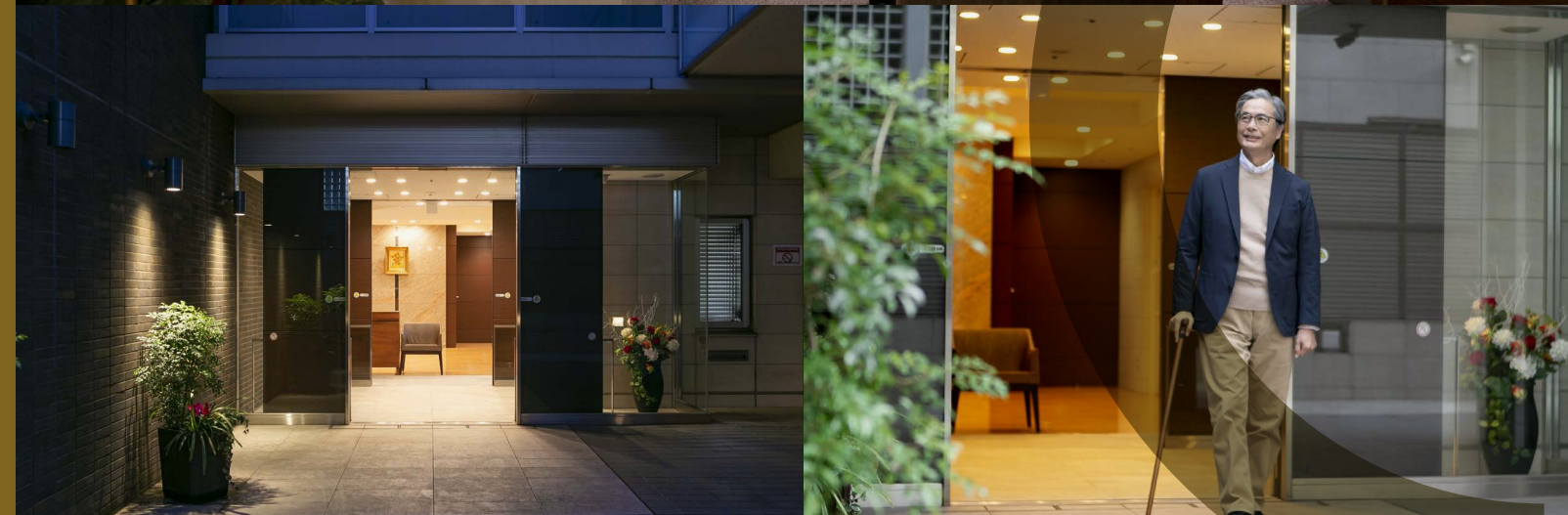
午前9時~午後6時(土・日・祝日も受付)
SOMPOケア 検索

(事業主体)
SOMPOケア株式会社
東京都品川区東品川4-12-8
TEL:03-6455-8560 [2307-001]

人生を極める方へ。

SOMPOケア ラヴィーレグラン四谷

介護付きホーム



《介護付きホーム SOMPOケア ラヴィーレグラン》

人生を極める方へ。



外観



ラウンジ

COMMON SPACE

ゆったりと寛げるラウンジやご家族と過ごすダイニング、さらには美容サロンやバーまで。多彩な共用空間が日々を満たします。



ダイニング



ファミリーダイニング



ビューティーサロン



個人浴室

お一人おひとりを第一に考えた、充実の生活・健康支援サービス。



専門スタッフによるチームケア

24時間ホームを守るスタッフと訪問医、薬剤師、歯科医、専門医が密に連携。介護と医療が手を取りあって、お一人おひとりの安心と安全を支えます。



健康イベント

音楽療法イベントを定期的を実施。生活機能の維持をテーマに、コミュニケーション力や自己表現力の向上を目指します。



リハビリテーション

それぞれの症状に合わせ、心と身体の援助や機能低下の予防を実践。その方らしい暮らしをより長く支えていきます。

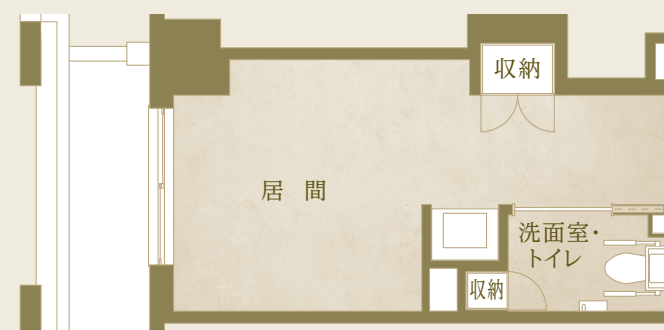


きめ細やかな食事

栄養に配慮しながら、さまざまな形態の食事に対応。普段の食事から季節の行事食まで、心を込めて丁寧に調理しています。

PRIVATE SPACE

約18㎡~約30㎡^{※1} | 広さと美しさを兼ね備えた、お二人でご入居可能な居室もご用意。



約18㎡から約30㎡までの幅広いプランをご用意。トイレ・収納などの基本性能はもとより、細部の設えにもこだわった美しい空間となっています。30㎡以上の居室は、お二人でのご入居にも対応しています。^{※1}

[※]標準的な間取り図です。
^{※1}:表記の面積以外の広さの居室もあります。

ROOM



ご夫婦でお過ごしいただけるお二人さま用の居室



全室トイレ・収納完備による「暮らしやすさ」に配慮した住空間

EQUIPMENT

- 居室設備
- ナースコール
 - 生活異変センサー
 - クローゼット
 - 洗面(温水)
 - 介護用電動ベッド
 - 温水洗浄機能付トイレ
 - 冷暖房設備
 - テレビ回線
 - 電話回線

「その方らしく、いつまでも」を叶えるコンシェルジュ。

親身な対話と、丁寧な見守り、そして細やかな気づきを大切にしながら、お一人おひとりの日々に寄り添うコンシェルジュ。ご入居者さまのご要望を傾聴し、心の内にある声にも耳を澄ましなが、これまでの生き方や価値観を尊重した環境づくりに努めます。

- | | | | |
|------------------|-------------|------------|------|
| 健康状態の把握 | 介護に関するアドバイス | 生活相談 | 見守り |
| 入居者さま同士のコミュニティ支援 | イベントの企画・運営 | 緊急時対応誘導・連絡 | 定期訪問 |

