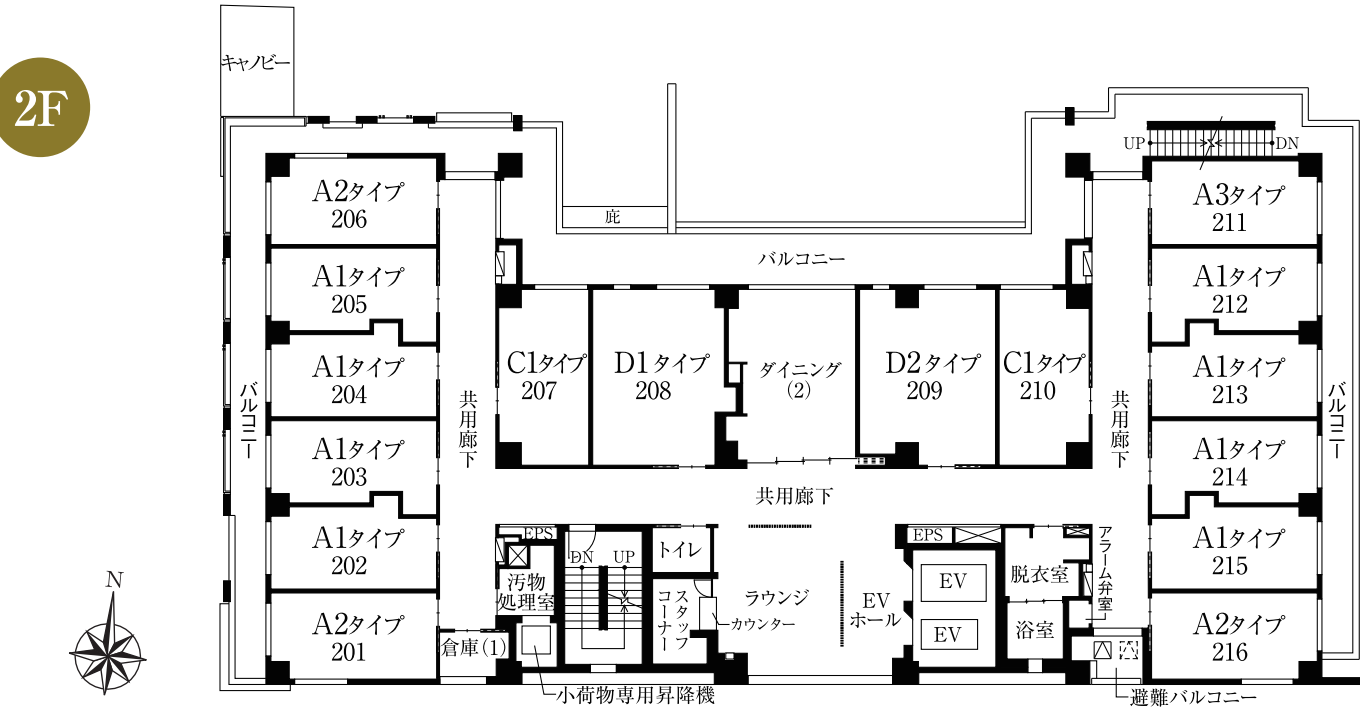
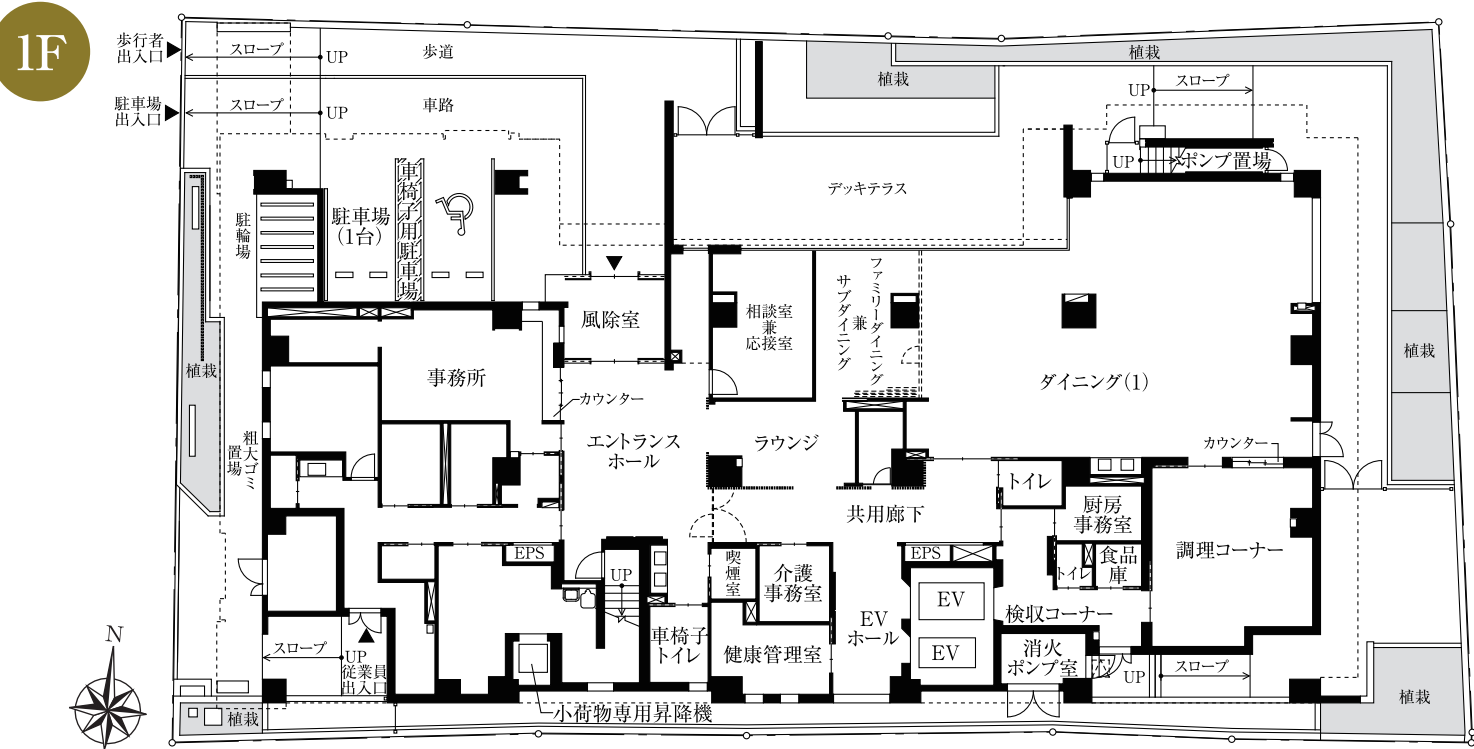
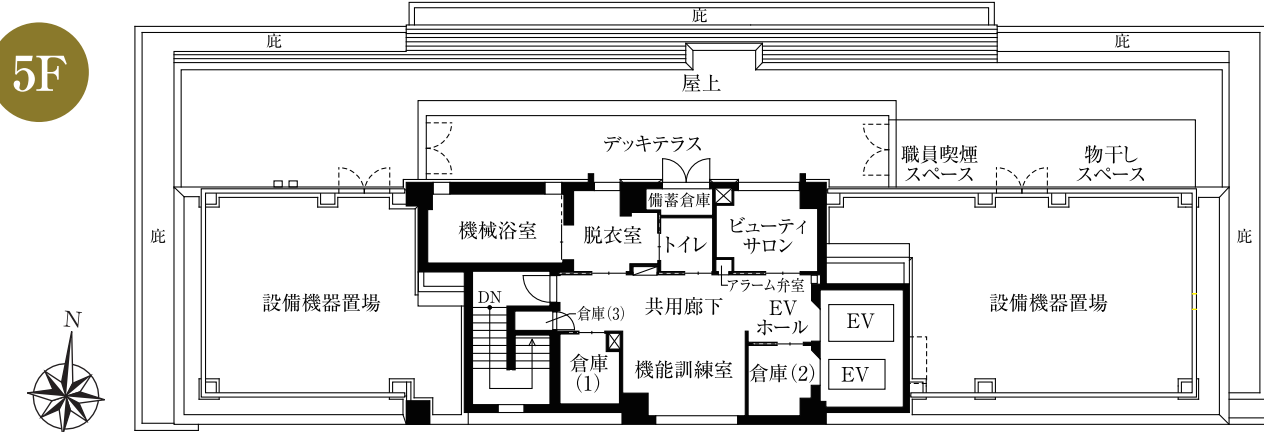
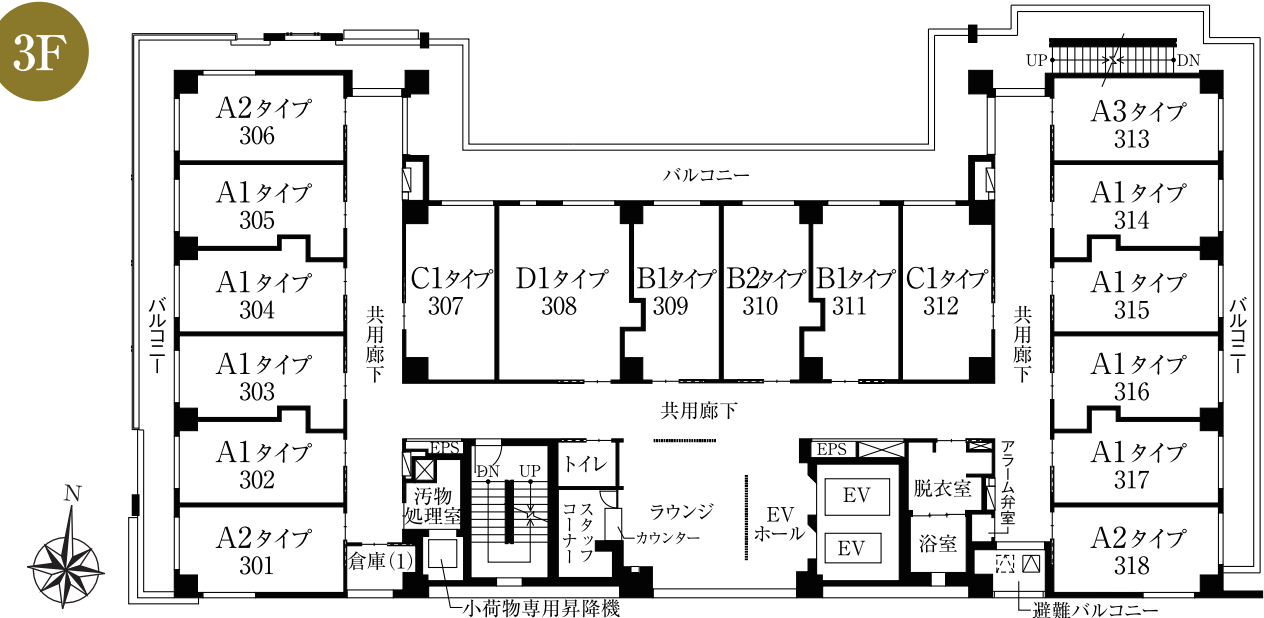


SOMPOケア ラヴィーレグラン四谷 フロアガイド(1F~5F)

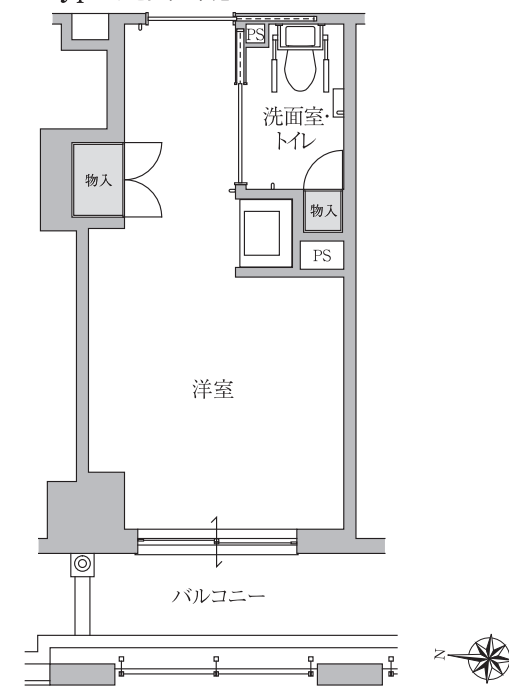


|         |             |         |             |
|---------|-------------|---------|-------------|
| A-1type | 専有面積 18.17㎡ | C-1type | 専有面積 20.95㎡ |
| A-2type | 専有面積 19.20㎡ | C-2type | 専有面積 20.83㎡ |
| A-3type | 専有面積 18.60㎡ | D-1type | 専有面積 30.45㎡ |
| B-1type | 専有面積 20.34㎡ | D-2type | 専有面積 30.73㎡ |
| B-2type | 専有面積 20.29㎡ | E type  | 専有面積 21.95㎡ |



A type1R18.17㎡～19.20㎡

[202号室／A-1type 定員1名]



「前払いプラン」を選択した場合

|   |     |       |
|---|-----|-------|
| a                                       | 前払金 | 948万円 |
| 家賃 190,000円 + 管理費 134,200円 + 食費 79,200円 |     |       |
| 月額合計 403,400円                           |     |       |

|  |     |         |
|--|-----|---------|
| b                                      | 前払金 | 1,848万円 |
| 家賃 40,000円 + 管理費 134,200円 + 食費 79,200円 |     |         |
| 月額合計 253,400円                          |     |         |

|                                   |     |         |
|-----------------------------------|-----|---------|
| c                                 | 前払金 | 2,088万円 |
| 家賃 0円 + 管理費 134,200円 + 食費 79,200円 |     |         |
| 月額合計 213,400円                     |     |         |

「月払いプラン」を選択した場合

|   |  |  |
|---|--|--|
| 前払金 0円                                  |  |  |
| 家賃 348,000円 + 管理費 134,200円 + 食費 79,200円 |  |  |
| 月額合計 561,400円                           |  |  |

B type1R20.29㎡～20.34㎡

[309号室／B-1type定員1名]



「前払いプラン」を選択した場合

|   |     |         |
|---|-----|---------|
| a                                       | 前払金 | 1,104万円 |
| 家賃 195,000円 + 管理費 134,200円 + 食費 79,200円 |     |         |
| 月額合計 408,400円                           |     |         |

|  |     |         |
|--|-----|---------|
| b                                      | 前払金 | 2,004万円 |
| 家賃 45,000円 + 管理費 134,200円 + 食費 79,200円 |     |         |
| 月額合計 258,400円                          |     |         |

|                                   |     |         |
|-----------------------------------|-----|---------|
| c                                 | 前払金 | 2,274万円 |
| 家賃 0円 + 管理費 134,200円 + 食費 79,200円 |     |         |
| 月額合計 213,400円                     |     |         |

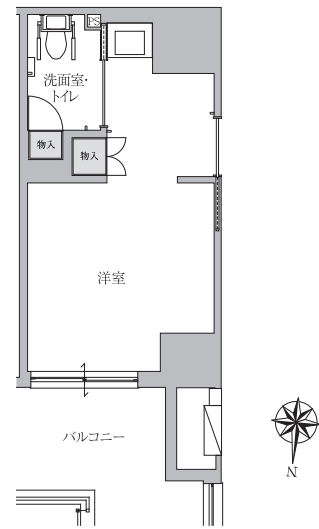
「月払いプラン」を選択した場合

|   |  |  |
|---|--|--|
| 前払金 0円                                  |  |  |
| 家賃 379,000円 + 管理費 134,200円 + 食費 79,200円 |  |  |
| 月額合計 592,400円                           |  |  |

※75歳未満の方は、上記の前払金とは異なりますので、別途ご相談ください。  
※食費は、1日3食30日の場合です。  
※食費につきましては、端数処理の関係上、請求金額と差が生じることがあります。  
※有料老人ホームにおける食費（飲食料品の提供の対価）に係る消費税については、1食670円以下、1日累計額2,010円に達するまでは、軽減税率（8%）の対象となります。  
※管理費は、共用施設等の維持・管理費、事務管理部門の人員費および事務費です。また、居室電気代・居室水道代が含まれます。  
※別途、介護保険利用料の自己負担額（1割～3割）とその他日用品費、医療費などがかかります。

C type1R20.83㎡～20.95㎡

[207号室／C-1type 定員1名]



「前払いプラン」を選択した場合

|   |     |         |
|---|-----|---------|
| a                                       | 前払金 | 1,104万円 |
| 家賃 195,000円 + 管理費 134,200円 + 食費 79,200円 |     |         |
| 月額合計 408,400円                           |     |         |

|  |     |         |
|--|-----|---------|
| b                                      | 前払金 | 2,004万円 |
| 家賃 45,000円 + 管理費 134,200円 + 食費 79,200円 |     |         |
| 月額合計 258,400円                          |     |         |

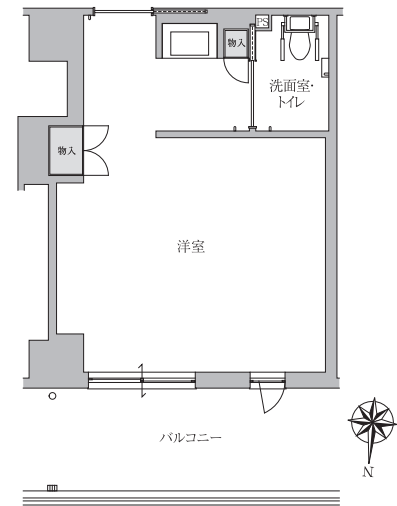
|                                   |     |         |
|-----------------------------------|-----|---------|
| c                                 | 前払金 | 2,274万円 |
| 家賃 0円 + 管理費 134,200円 + 食費 79,200円 |     |         |
| 月額合計 213,400円                     |     |         |

「月払いプラン」を選択した場合

|   |  |  |
|---|--|--|
| 前払金 0円                                  |  |  |
| 家賃 379,000円 + 管理費 134,200円 + 食費 79,200円 |  |  |
| 月額合計 592,400円                           |  |  |

D type1R30.45㎡～30.73㎡

[406号室／D-1type 2名入居可能]



「前払いプラン」を選択した場合（1人用）

|   |     |         |
|---|-----|---------|
| a                                       | 前払金 | 1,680万円 |
| 家賃 279,000円 + 管理費 201,300円 + 食費 79,200円 |     |         |
| 月額合計 559,500円                           |     |         |

|  |     |         |
|--|-----|---------|
| b                                      | 前払金 | 3,030万円 |
| 家賃 54,000円 + 管理費 201,300円 + 食費 79,200円 |     |         |
| 月額合計 334,500円                          |     |         |

|                                   |     |         |
|-----------------------------------|-----|---------|
| c                                 | 前払金 | 3,354万円 |
| 家賃 0円 + 管理費 201,300円 + 食費 79,200円 |     |         |
| 月額合計 280,500円                     |     |         |

「月払いプラン」を選択した場合（1人用）

|   |  |  |
|---|--|--|
| 前払金 0円                                  |  |  |
| 家賃 559,000円 + 管理費 201,300円 + 食費 79,200円 |  |  |
| 月額合計 839,500円                           |  |  |

※2人入居の場合は、管理費268,400円、食費158,400円となります。

| ■介護保険給付1割自己負担の場合の基本額（30日あたり／非課税） |         |         |         |         |         | 地域単価：1 級地 |
|----------------------------------|---------|---------|---------|---------|---------|-----------|
| 要支援1                             | 要支援2    | 要介護1    | 要介護2    | 要介護3    | 要介護4    | 要介護5      |
| 5,985円                           | 10,236円 | 17,724円 | 19,915円 | 22,204円 | 24,329円 | 26,586円   |

※上記は基本額です。この他に体制等法令に定められた要件を満たした場合に加算されます。詳細はお問い合わせ、または重要事項説明書をご確認ください。なお、自己負担額は介護保険負担割合証記載の割合に応じた額になります。