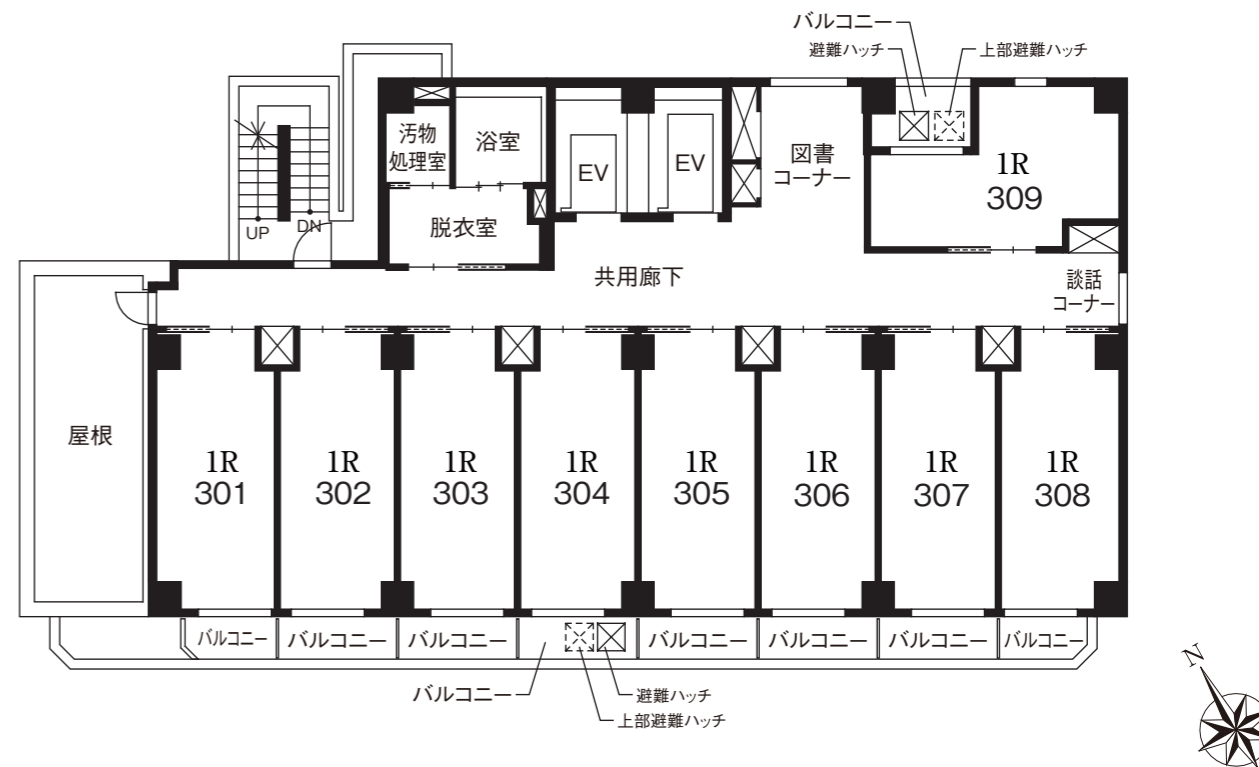


SOMPOケア ラヴィーレ東池袋 フロアガイド(1F~5F)

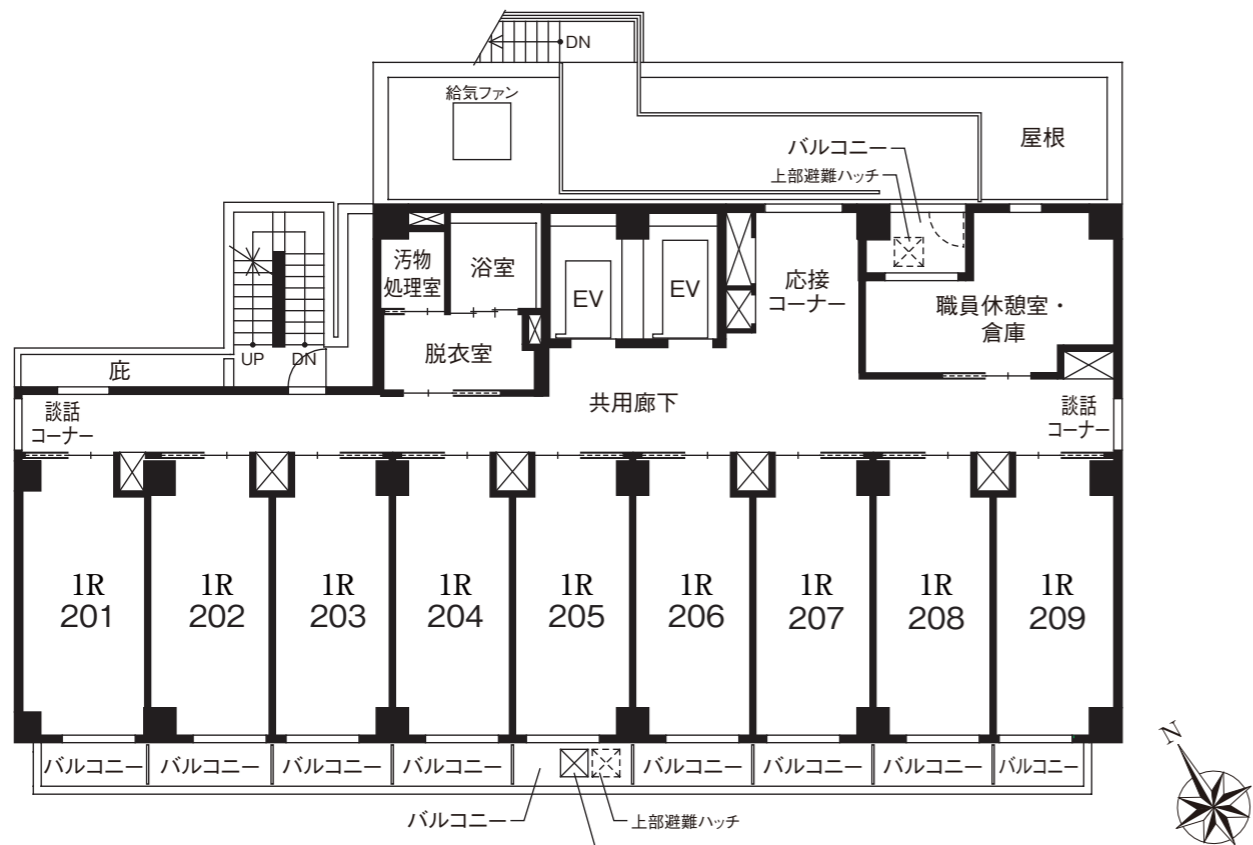
1F



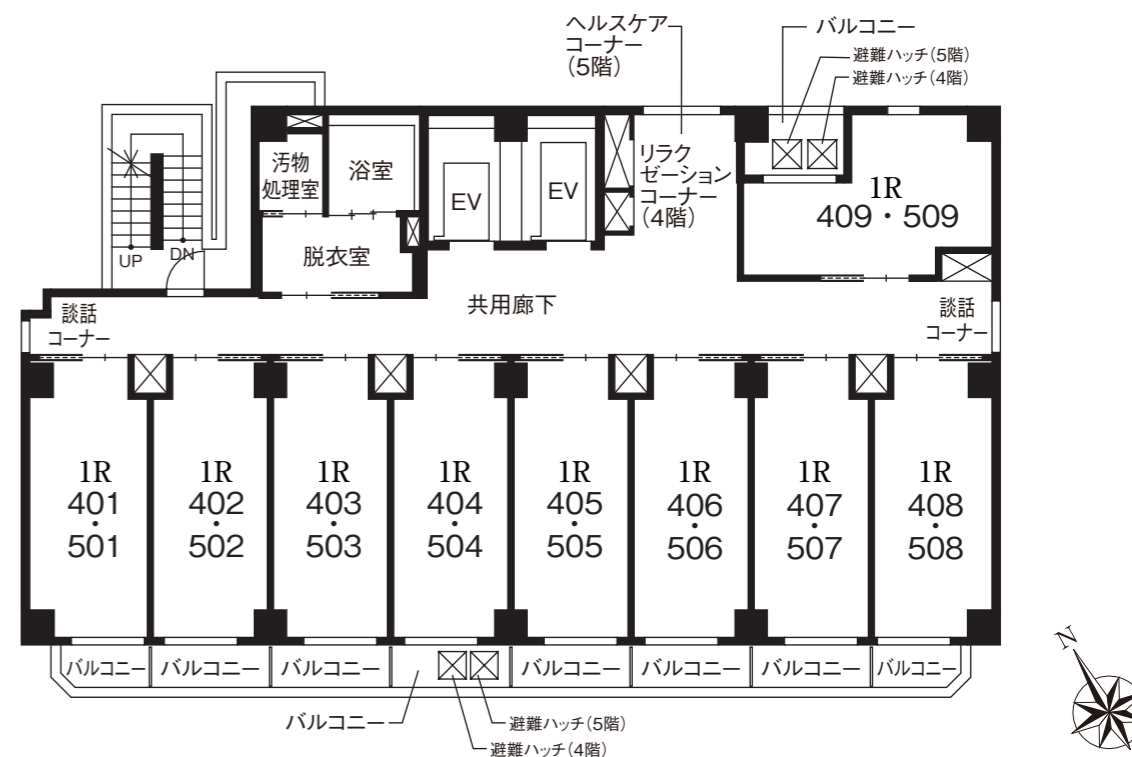
3F



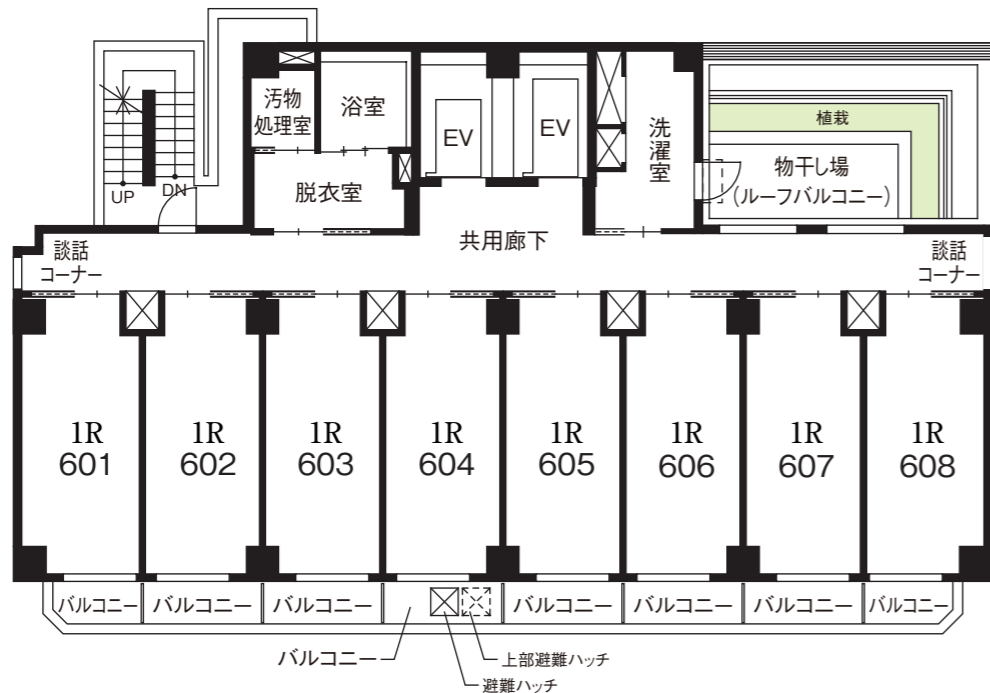
2F



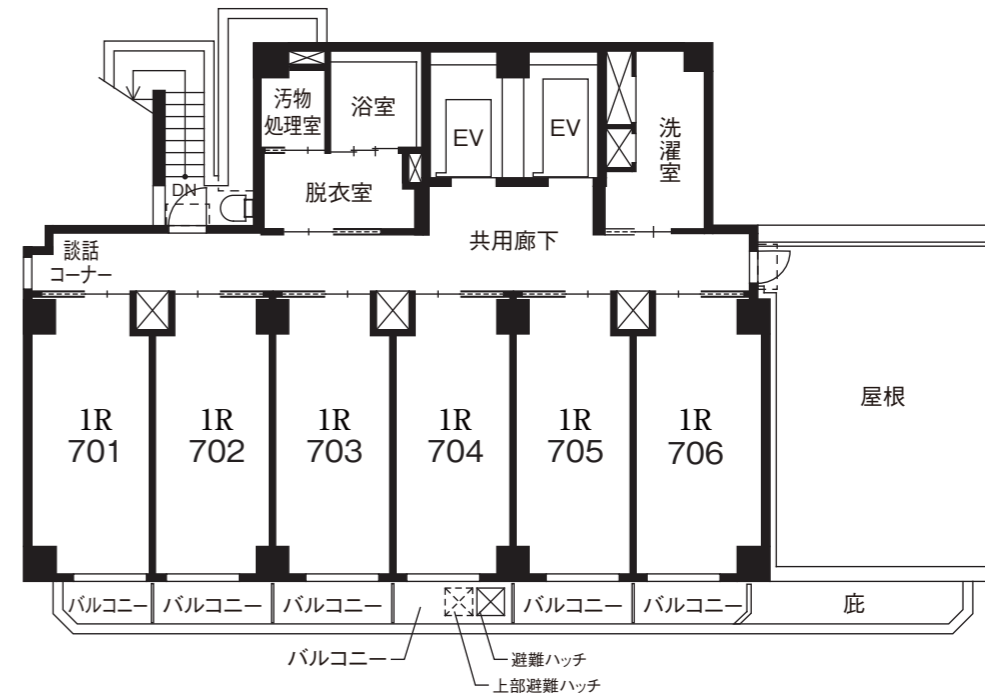
4F 5F



6F



7F



■月額利用料「家賃(非課税)」+「管理費(非課税)」+「フロントサービス費(税込)」+「食費(税込)」

居室(1R)	家賃(非課税)	管理費(非課税)	フロントサービス費(税込)	食費(税込)	月額合計利用料
2階	198,000円	23,350円	33,000円	70,602円	324,952円
3階	198,000円				324,952円
4階	198,000~208,000円				324,952~334,952円
5階	198,000~208,000円				324,952~334,952円
6階	218,000円				344,952円
7階	218,000円				344,952円

SOMPOケア
ラヴィーレ東池袋の
最新情報はこちらから
ご覧になれます。



※食費は月額70,602円(税込、3食30日分含む)(朝食/626円、昼食/979円、夕食/748円)がかかります。食事を召し上がられない場合は、減額となります。 ※食費につきましては、端数処理の関係上、請求金額と差が生じることがあります。
 ※有料老人ホームにおける食費(飲食物品の提供の対価)に係る消費税については、1食640円以下、1日累計額1,920円に達するまでは、軽減税率(8%)の対象となります。
 ※居室内の水道光熱費は別途、実費をご負担いただきます。
 ※管理費は、共用部分および共用施設の水道光熱費、清掃料、保険料、その他維持管理等に充てられます。
 ※フロントサービス費は、日中フロントに常駐する職員が、受付、不在時の対応、各共用スペース利用の受付等の対応を行う費用に充当します。
 ※重要事項説明書と文言が異なる場合がございますがご了承ください。