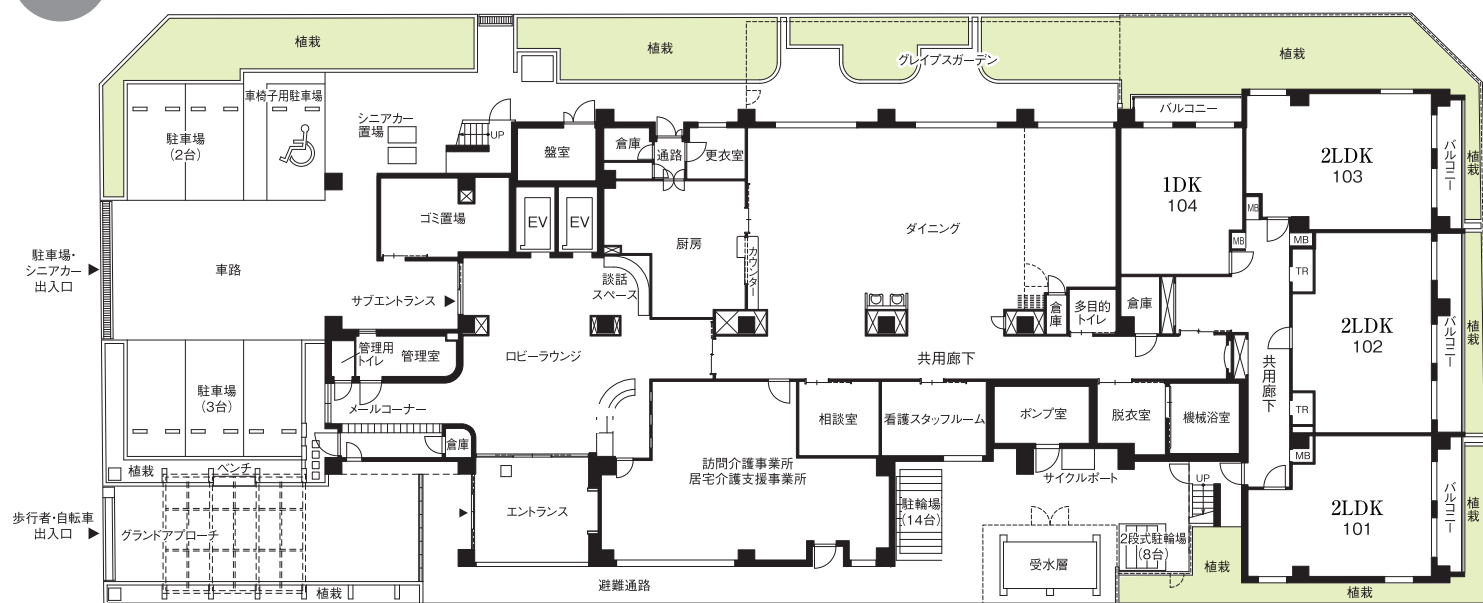
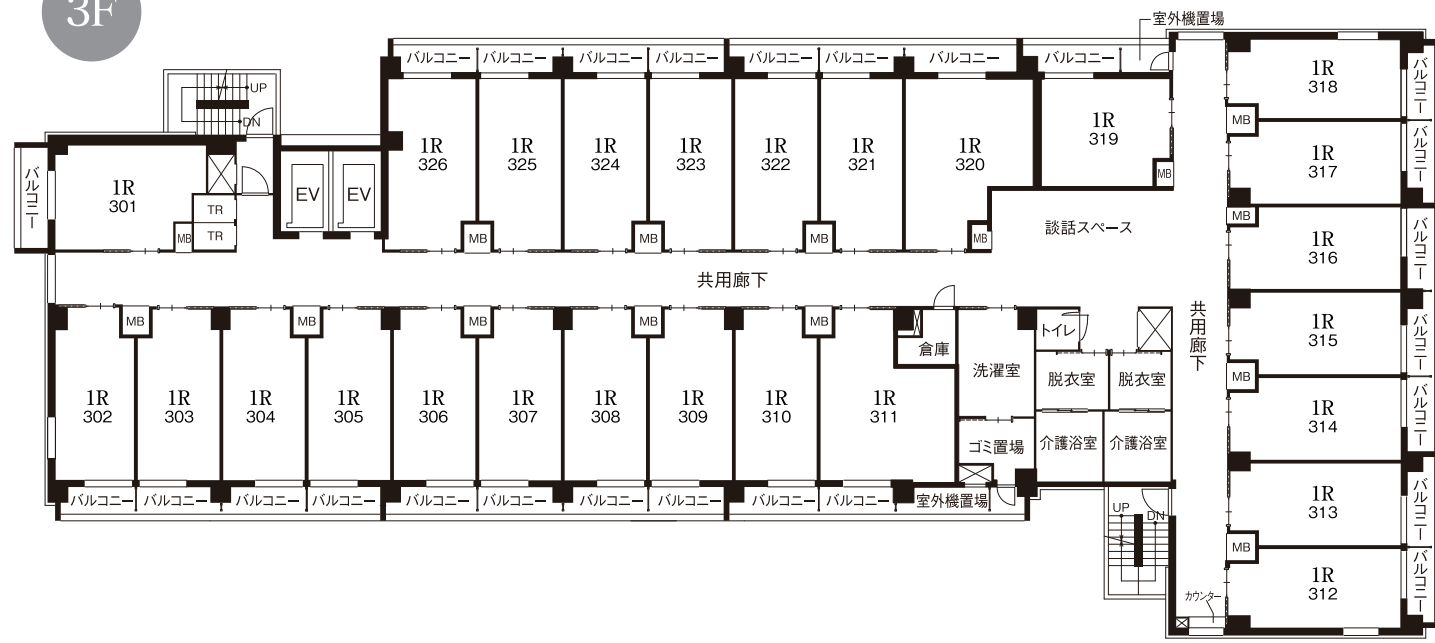


# SOMPOケア そんぽの家Sふじみ野 フロアガイド(1F~4F)

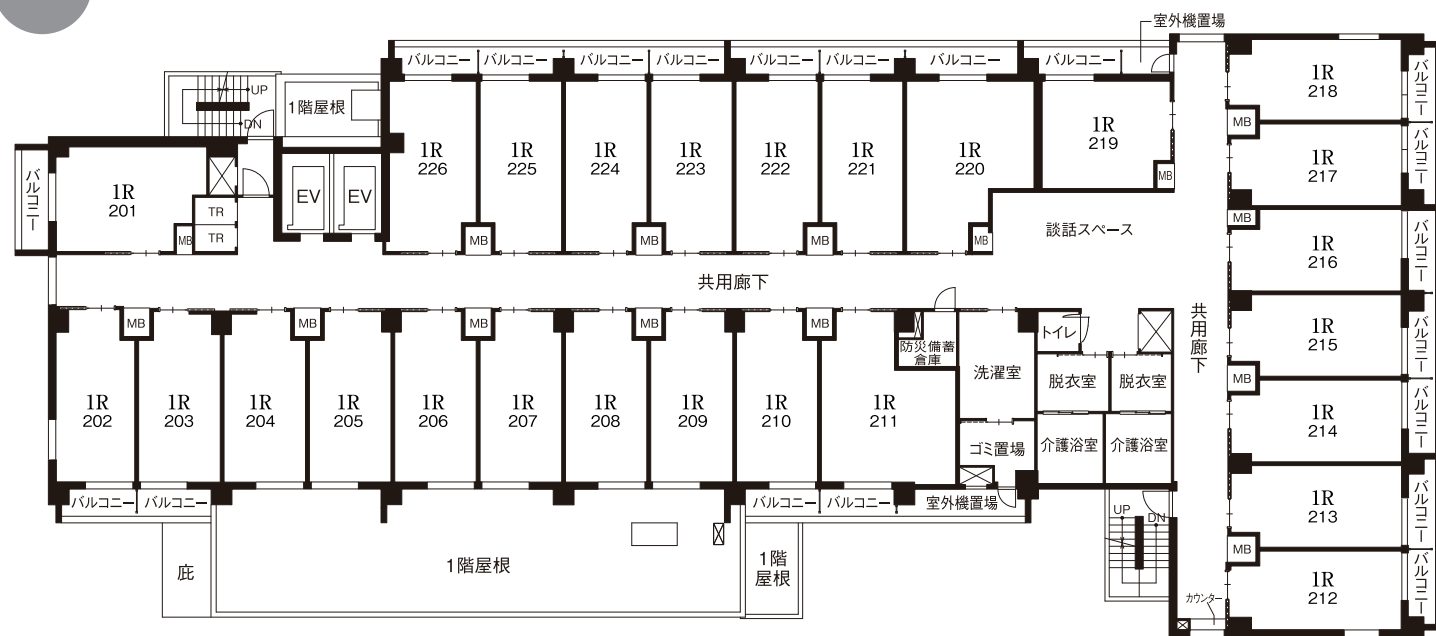
1F



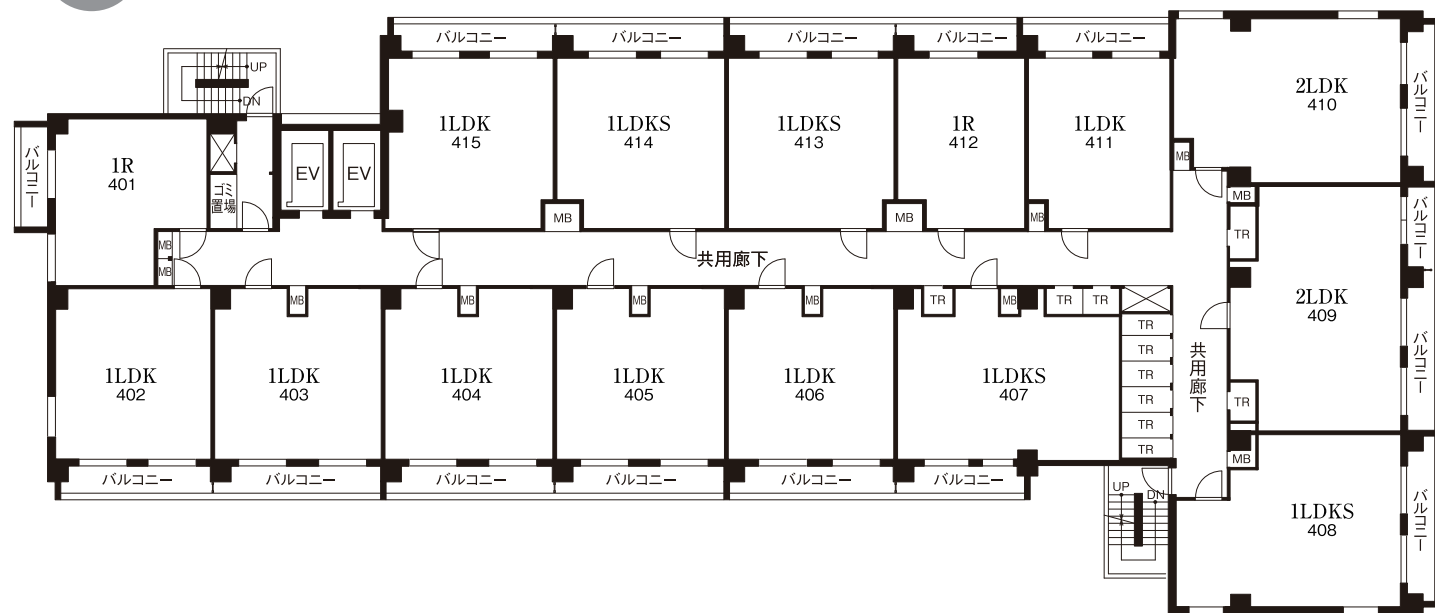
3F



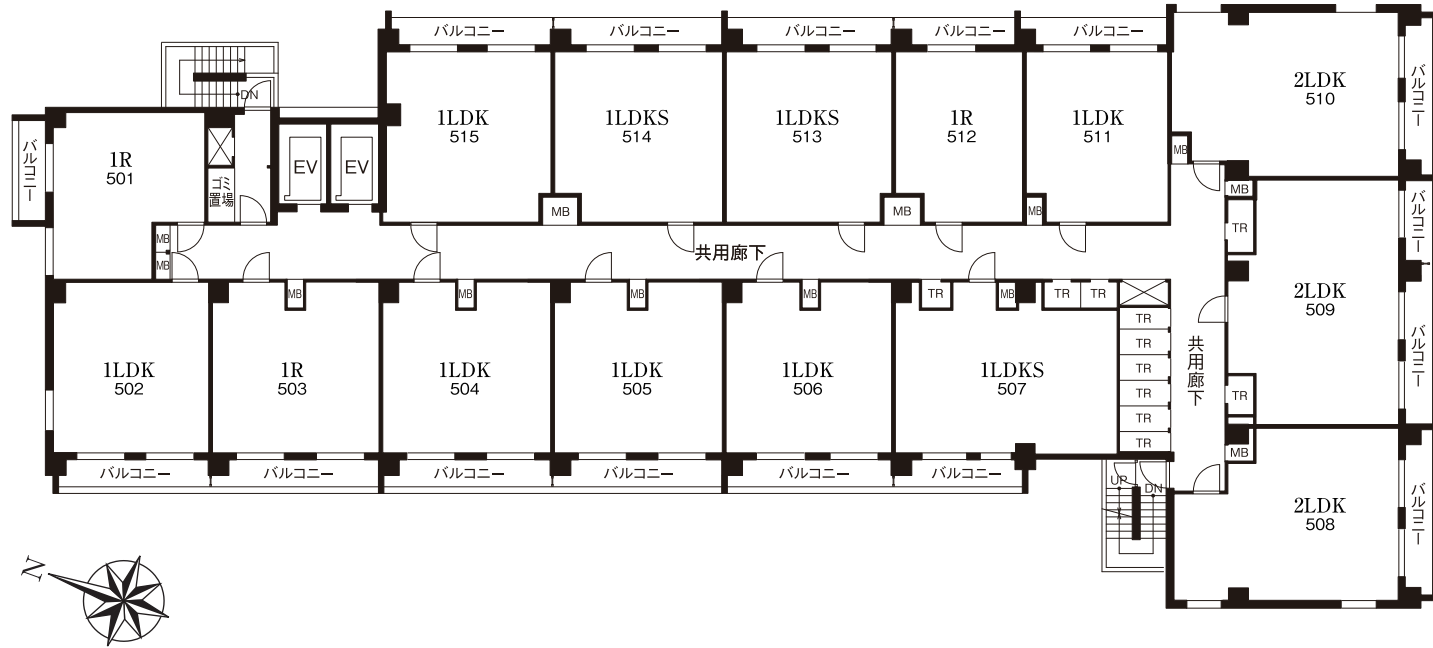
2F



4F



5F



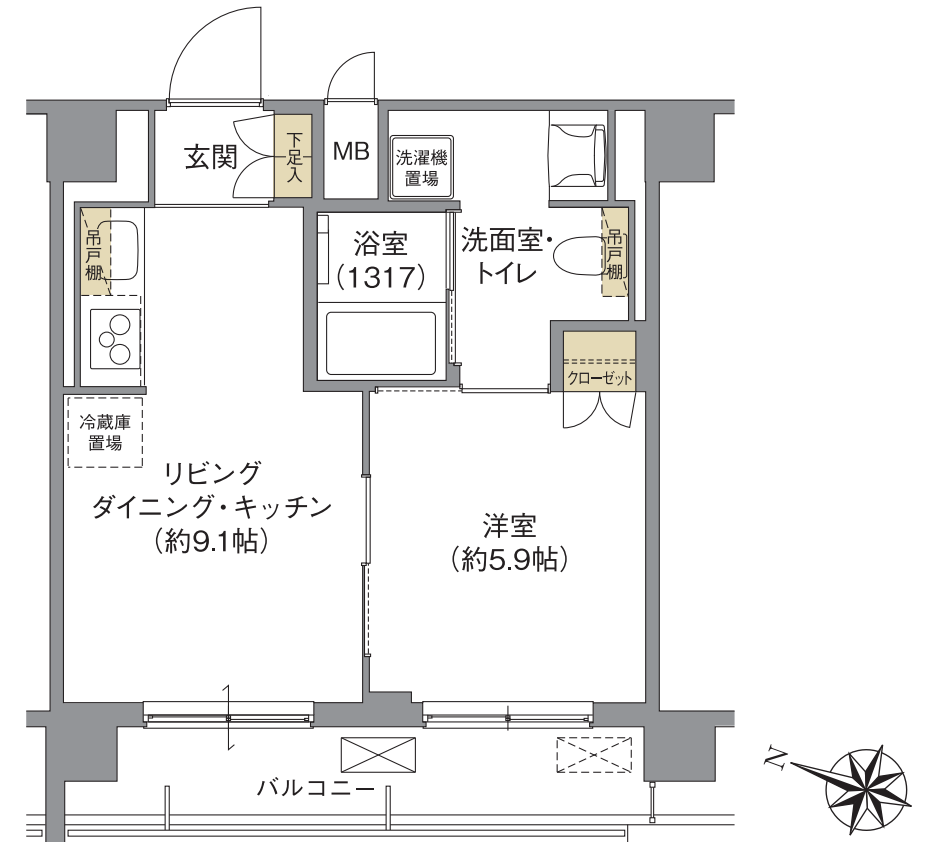
【代表間取り】

Otype 1LDK

□専有面積 37.35㎡(約11.29坪)

□バルコニー面積/7.23㎡(約2.18坪)

\*リビング・ダイニング・キッチンにエアコン室内機が設置されます。



■居室タイプ別月額利用料「家賃(非課税)」+「共益費(非課税)」+「生活支援サービス費(税込)」

居室タイプ	1R	1DK	1LDK	1LDKS	2LDK
1階	—	196,150円	—	—	256,150円
2階	132,150~147,150円	—	—	—	—
3階	137,150~152,150円	—	—	—	—
4階	171,150	—	181,150~206,150円	211,150~246,150円	256,150円
5階	171,150~206,150円	—	181,150~206,150円	211,150~246,150円	246,150~266,150円

※食費は別途、月額51,516円(税込、3食30日分含む)(朝食/507円、昼食/615円、夕食/594円)がかかります。食事を召し上がらない場合は、減額となります。  
 ※消費税軽減税率制度における飲食料品の提供については、1食につき税別640円以下で、その累計額が1日1,920円に達するまでの食費が該当し、軽減税率(8%)が適用されます。  
 ※端数処理の関係上、請求金額と差が生じることがあります。  
 ※居室内の水道光熱費は別途、実費をご負担いただきます。  
 ※共益費として浴室あり居室15,350円(非課税)、浴室なし居室20,350円(非課税)は共用部分の維持管理費(水道光熱費、保守管理費、ごみ処理費等)。  
 ※生活支援サービス費として30,800円(税込)~は24時間の緊急時の対応及び安否確認、介護等の相談及び外部業者への取り次ぎ、簡単な営繕作業等。  
 ※重要事項説明書と文言が異なる場合がございますがご了承ください。

SOMPOケア  
 そんぽの家Sふじみ野  
 最新情報はこちらの  
 QRコードから  
 ご覧になれます。

