



SOMPO ケア

介護の未来を変えていく

2024年10月

## 基本料金のご案内

ご入居期間中、月々「月額費用」と「介護保険給付自己負担額」、  
「その他の費用」をお支払いいただきます。

前 払 金 0円	月額費用(税込) 147,040円～ 152,040円	内 訳			
		家 賃 (非課税)	管理費 (税込)	食 費 (税込)	光熱水費 (税込)
		54,000円～ 59,000円	33,440円	48,600円	11,000円

※管理費は共用部分の維持管理費(水道光熱費、保守管理費等)。  
※食費は30日/月の場合です。※食費につきましては、端数処理の関係上、請求金額と差が生じることがあります。  
※食費の内訳は食料費、厨房管理費とし、欠食の場合は食料費を返金します。  
※有料老人ホームにおける食費(飲食品の提供の対価)に係る消費税については、  
1食670円以下、1日累計額2,010円に達するまでは、軽減税率(8%)の対象となります。

### 【その他の費用】

- ①その他ご利用に応じて、生活消耗品、理美容代金、医療費(薬剤費)、プライベートサービス料、おむつ代、アクティビティ参加費等の費用が発生します。
- ②ホームに併設している事業所および外部事業所のサービス、または介護保険適用に基づき介護サービスを利用する場合、介護保険負担割合証に記載の割合に応じた自己負担が別途必要になります。

## ホームアクセス

### 公共交通機関でお越しの場合

「近鉄布施」駅徒歩約10分。  
北改札口を出て右へ東北出口階段下りる。線路沿いの商店街を右へ(永和駅方面)長堂3南交差点やよい軒を背に信号を渡る。柳通りを北へ直進約2分道向かいに「布施郵便局」が見えます。そのまま直進6つ目の布施柳通南信号左手「大間知クリニック」道向かいに「家族葬 千の風 東大阪布施ホール」が見えます。「家族葬 千の風 東大阪布施ホール」側に渡り、そのまま直進右手2つ目建物がホーム。

### 車でお越しの場合

大阪市内方面から阪神高速高井田IC出すぐ(左手ライフ)1つ目信号右折し、柳通りを南に直進、左手オートボックスが見えたら、そのまま約600m直進、布施柳通り交差点から1つ目の布施柳通南信号左手「家族葬 千の風 東大阪布施ホール」を左折、右手2つ目建物がホーム。



〒577-0056 大阪府東大阪市長堂3-20-11

「そんぼの家」共通施設概要●居室設備:エアコン、洗面、温水洗浄暖房便座付トイレ、緊急呼出装置、収納●共用設備:ダイニング(食堂)、浴室、トイレ、他●入居対象:原則65歳以上の方で、介護保険受給認定を受けている方●類型:住宅型有料老人ホーム●土地の建物の所有形態:事業主体非所有●居住の権利形態:利用権方式●利用料の支払い方法:月払い方式●介護居室区分:全室個室

開設年月	2012年4月1日
居室数・定員	39室(39名)

SOMPO ケア

介護  
なんでも  
相談室

見学のご予約はもちろん、「資料請求」「介護に関するご相談」などお気軽にお電話ください。

0120-37-1865

受付時間：午前9時～午後6時(土・日・祝日も受付) ※年末年始は除く

ホームや事業の詳細は、ウェブサイトへ

SOMPO ケア 公式 検索

〈事業主体〉SOMPO ケア株式会社  
東京都品川区東品川4-12-8 品川シーサイドイーストタワー



住宅型有料老人ホーム

## SOMPO ケア そんぼの家 布施



自分らしい人生をあなたに。





# 一人ひとりの人生にケアを。

## 24時間 スタッフ常駐

「そんぽの家」では、自由度の高い暮らしの中にも確かな安心を感じていただけるよう、充実した生活支援サービスをご用意。24時間の緊急対応や安否確認など、建物内の常駐スタッフが日々の暮らしに寄り添います。

### ■ いつも安心の安否確認



### ■ もしものときの安全設備

ワンルームマンションのような空間に安全設備をプラス。緊急呼出装置や浴室の給湯温度制限など、万一の場合に備えた仕様です。



緊急呼出装置



浴室給湯リモコン

## 自由に選べる 介護・医療 サービス

地域の介護・医療ネットワークから居宅介護支援、訪問介護、総合・専門医療、訪問リハビリステーション、訪問看護、アクティビティなど、ご入居者さまの状況に応じて必要なサービスをご利用いただけます。もちろんご入居前のサービスも継続でき安心です。



ご入居者さまが  
必要なサービス  
を選べます！



※ホーム内に、居宅介護支援事業所、訪問介護事業所が併設している場合もございます。

## わかりやすい 料金形態

賃貸住宅のような分かりやすい料金形態が特長です。月々の固定費用は、家賃・共益費と生活支援サービス費。ここに、月毎に変動する食費や介護サービス費を加えた金額をお支払いいただきます。前払金や敷金礼金は0円。すぐに入居しやすいのもメリットです。

前払金  
敷金  
礼金  
なし

### ■ 月々の費用の仕組み

#### ① 固定費用



家賃・管理費・  
食費・高熱水費

+

#### ② 個別発生費用



介護サービス費・食費・電気代・水道代 など

利用される  
サービスに合わせて  
月々の費用総額が  
変わります。

## 元気の源 食 事

食堂兼ダイニングでは、提携する給食会社が給食サービスを提供しています。高齢になると、どうしても食べられる量が少なくなります。提携する給食会社では、量が少なくても高たんぱく・高エネルギーのメニューを研究・開発。管理栄養士、調理師などのプロフェッショナルがメニューの企画・開発に取り組み、毎日「食べたい!」と思える食事の開発に取り組んでいます。



お身体の状態に 応じた食事形態を揃えています。

通常食 刻み食 ミキサー食 塩分制限食

やわらか食(ソフト食) 蛋白制限食などの治療食

- お身体の状態に応じ、食事形態を個別対応いたします。
- 食事介助や見守りが必要な方は、訪問介護などのサービスをご利用ください。
- 一食単位でご注文をお受けいたします。
- ※上記は提携をしている給食会社をご利用した場合になります。また、配食サービス等のご利用もできます。
- 食事形態で金額が異なる場合がございます。

# 自分らしい人生を あなたに。

## プライベートな時間を大切にできる個室仕様の住空間。

プライバシーが守られるように、個室を基本としており自分の時間を持つことで、心のゆとりや自発性、自立度の向上へとつながります。リビングやダイニングなどの共有スペースは、広々として明るく、開放的な雰囲気です。ご入居者さま同士はもちろん、ご家族さまや来訪されたご友人とゆっくりご歓談いただけます。

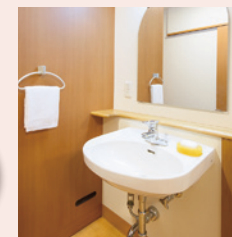


ご自宅で過ごすのと同じような環境づくりを大切に  
した個室仕様の“住まい”が、これまでと変わらない、  
ありのままで暮らす日々を叶えます。



※居室内の設備・配置および居間の広さ・形は、ホームによって異なる場合がございます。

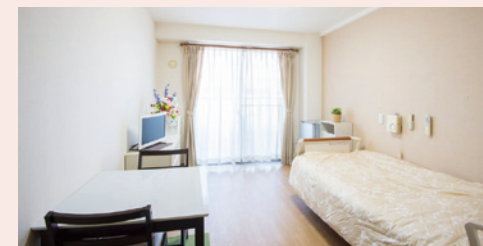
ナースコールは  
ベッド横、トイレ  
2か所に設置!!



車イスでも使いやすい洗面台



ナースコールがある安全なトイレ



使い慣れた家具などお持ち込み可能な居室

## 《 ご家族の皆さまへ 》

### ご来訪

24時間いつでもお気軽にご来訪ください。夜間は防犯上、玄関を施錠しておりますが、ご来訪いただけます。宿泊につきましてはご相談ください。

### お食事

ご入居者さまと自由にお食事をお楽しみいただけます。5日前迄にご予約いただければ、ご家族さまのお食事もご用意いたします(実費)。

### 外 出

近くの公園へお散歩。好きな果物を買いにスーパーへ。たまには外食など、ご自由にお楽しみいただけます。