

基本料金のご案内

敷金
0円

月額費用(税込)

164,540円

内訳	家賃(非課税)	共益費(非課税)	生活支援サービス費(税込)
	120,000円	11,540円	33,000円

※共益費は共用部分の維持管理費(水道光熱費、保守管理費等)。
※生活支援サービス費は24時間の緊急時の対応及び安否確認、
介護等の相談及び外部業者への取り次ぎ、簡単な営繕作業等。

その他の費用

①食費:提携給食会社をご利用の場合(税込)

	1日(3食)セット	昼食・夕食(2食)セット	個別注文単価		
1日	1,879円	1,518円	朝食	昼食	夕食
1ヶ月(30日の場合)	56,376円	45,540円	572円	858円	803円

※消費税軽減税率制度における飲食料品の提供については、1食につき税別670円以下で、その累計額が1日2,010円に達するまでの食費が該当し、軽減税率(8%)が適用されます。
※食費につきましては、端数処理の関係上、請求金額と差が生じることがあります。

②居室電気水道代(月額):居室電気代等、ご利用に応じて別途ご請求させていただきます。

③その他ご利用に応じて、医療費(薬剤費)、おむつ代、アクティビティ参加費等の費用が発生します。

④ホームに介護保険サービスを提供する事業所が併設している場合がございます。

介護保険サービスをご利用した場合には、別途費用が発生します。

ホームアクセス

公共交通機関でお越しの場合

北大阪急行「桃山台」駅から徒歩約10分。

車でお越しの場合

名神高速道路 吹田インターから約7km。



〒560-0085 大阪府豊中市上新田3-6-9

「そんぼの家S」共通施設概要 ●居室設備:洗面台、トイレ、収納、下駄箱、浴室、ミニキッチン、洗濯機スペース、玄関収納椅子、エアコン、TV端子、電話ジャック、インターホン、緊急呼出装置 ●共用施設・設備:冷暖房完備、エレベーター、トイレ、特殊浴室、緊急呼出装置、インターホン、オートロック ●入居対象:概ね60歳以上の方 ●類型:サービス付き高齢者向け住宅 ●土地・建物の権利形態:賃借 ●居住の権利形態:賃貸借形式 ●利用料の支払い方法:月払い方式 ●介護居室区分:全室個室

開設年月	2016年8月1日
居室数・定員	50室(50名)

SOMPOケア

介護
なんでも
相談室

見学のご予約はもちろん、「資料請求」「介護に関するご相談」などお気軽にお電話ください。

ミナ イイ ワ ロウ コ
0120-37-1865

受付時間:午前9時~午後6時(土・日・祝日も受付) ※年末年始は除く

ホームや事業の詳細は、ウェブサイトへ

SOMPOケア 公式 検索

〈事業主体〉SOMPOケア株式会社
東京都品川区東品川4-12-8 品川シーサイドイーストタワー



SOMPOケア

介護の未来を変えていく

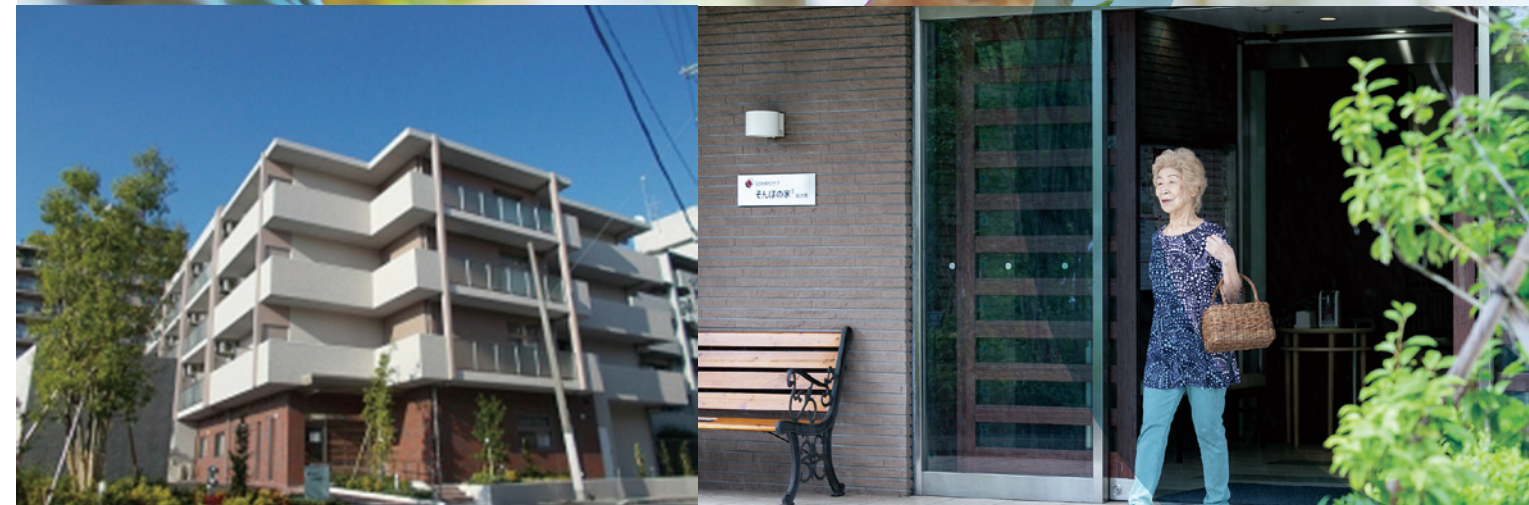
2024年10月

サービス付き高齢者向け住宅

SOMPOケア そんぼの家S 桃山台



自由な人生をあなたに。



一人ひとりの
人生にケアを。

24時間 スタッフ常駐

「そんぽの家S」では、自由度の高い暮らしの中にも確かな安心を感じていただけるよう、充実した生活支援サービスをご用意。24時間の緊急対応や安否確認など、建物内の常駐スタッフが日々の暮らしに寄り添います。

■ いつも安心の安否確認



■ もしものときの安全設備

ワンルームマンションのような空間に安全設備をプラス。緊急呼出装置や浴室の給湯温度制限など、万一の場合に備えた仕様です。



緊急呼出装置



浴室給湯リモコン

自由に選べる 介護・医療 サービス

地域の介護・医療ネットワークから居宅介護支援、訪問介護、総合・専門医療、訪問リハビリステーション、訪問看護、アクティビティなど、ご入居者さまの状況に応じて必要なサービスをご利用いただけます。もちろんご入居前のサービスも継続でき安心です。

サービス付き高齢者向け住宅
**SOMPOケア
そんぽの家S**

安否確認 生活相談

ご入居者さまが
必要なサービス
を選べます！

居宅介護
支援事業所

訪問介護
事業所

給食会社
(提携)

地域連携の
医療機関

地域連携の
薬局

アクティビティや
その他のサービス

※ホーム内に、居宅介護支援事業所、訪問介護事業所が併設している場合もございます。

わかりやすい 料金形態

賃貸住宅のような分かりやすい料金形態が特長です。月々の固定費用は、家賃・共益費と生活支援サービス費。ここに、毎月に変動する食費や介護サービス費を加えた金額をお支払いいただきます。前払金や敷金礼金は0円。すぐに入居しやすいのも、そんぽの家Sのメリットです。

〈入居費用〉

前払
金 敷金
礼金

なし

■ サービス付き高齢者向け住宅の〈月々の費用の仕組み〉

① 固定費用



家賃・共益費・
生活支援サービス費

+

② 個別発生費用



介護サービス費・食費・電気代・水道代 など

利用される
サービスに合わせて
月々の費用総額が
変わります。

元気の源 食 事

食堂兼ダイニングでは、提携する給食会社が給食サービスを提供しています。高齢になると、どうしても食べられる量が少なくなります。提携する給食会社では、量が少なくても高たんぱく・高エネルギーのメニューを研究・開発。管理栄養士、調理師などのプロフェッショナルがメニューの企画・開発に取り組み、毎日「食べたい!」と思える食事の開発に取り組んでいます。



給食会社の食事は1日1食単位から注文が可能。
配食サービスや自炊、外食のご利用なども自由です。

お身体の状態に
応じた食事形態
を揃えています。

通常食	刻み食	ミキサー食	塩分制限食
やわらか食(ソフト食)	蛋白制限食などの治療食		

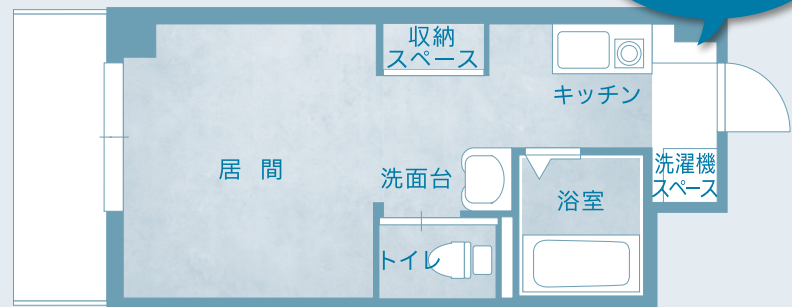
- お身体の状態に応じ、食事形態を個別対応いたします。
- 食事介助や見守りが必要な方は、訪問介護などのサービスをご利用ください。
- 一食単位でご注文をお受けいたします。
- ※上記は提携をしている給食会社をご利用した場合になります。また、配食サービス等のご利用もできます。
- 食事形態で金額が異なる場合がございます。

ワンルームの賃貸住宅に、たしかな安心をプラスした住まい。



お好みの家具を持ち込むことができる住空間

開き戸の玄関がある居室は、さながらワンルームの賃貸マンション。シニアに優しい設備や機能も備った、自由に安心して暮らせる“我が家”です。

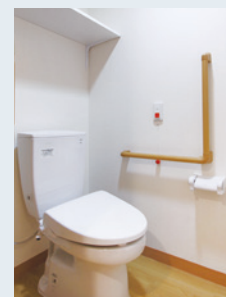


※一部、居室内の設備や間取り等が異なる場合がございます。予めご了承ください。
詳しくは、介護なんでも相談室までお問い合わせください。

緊急通報装置は
ベッド横、トイレ、浴室
3か所に設置!!



料理が楽しめる
IHキッチン



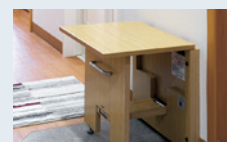
バリアフリー設計の
ゆとりあるトイレ



手すりが適切に
付けられている浴室



収納



玄関収納椅子



洗濯機スペース



インターホン



メールボックス

《 ご家族の皆さまへ 》

ご来訪

建物玄関はオートロックシステム。
24時間いつでもお気軽にご来訪ください。
面会簿などはございませんので、
そのまま居室までお上がりください。
宿泊につきましてはご相談ください。

お食事

ご家族さまも一緒に食事をお楽しみ
いただけます。事前にご連絡いた
だければ、実費にてお食事を用意
いたします。

外 出

近くの公園へお散歩。好きな果物を
買いにスーパーへ。たまには外食な
ど、ご自由にお楽しみいただけます。