

基本料金のご案内

ご入居期間中、月々「月額費用」と「介護保険給付自己負担額」、
「その他の費用」をお支払いいただきます。

前払金 0円	月額費用(税込)	内訳	家賃相当額(非課税)	管理費(税込)	食費(税込)
	184,530円		99,100円	41,690円	43,740円

※管理費は共用部分の維持管理費(水道光熱費、保守管理費等)。
※食費は30日/月の場合です。*食費につきましては、端数処理の関係上、請求金額と差が生じることがあります。
※食費の内訳は食材費、厨房管理費とし、欠食の場合は食材費を返金します。
※有料老人ホームにおける食費(飲食品の提供の対価)に係る消費税については、1食640円以下、1日累計額1,920円に達するまでは、軽減税率(8%)の対象となります。

介護保険給付自己負担額 介護保険給付1割自己負担の場合の基本額(30日当り/消費税対象外)

要支援1	要支援2	要介護1	要介護2	要介護3	要介護4	要介護5
5,737円	9,813円	16,992円	19,092円	21,287円	23,325円	25,488円

上記は基本額です。この他に、法令に定められた要件を満たした場合には、別途加算されます。詳細はお問い合わせください。
介護保険適用に基づいた介護サービスは、介護保険負担割合証に応じた自己負担が必要になります。

【その他の費用】

居室電気代等、ご利用に応じて別途ご請求させていただきます。
その他ご利用に応じて、医療費(薬剤費)、おむつ代、アクティビティ参加費等の費用が発生します。

ホームアクセス

公共交通機関でお越しの場合

JR宝塚線「猪名寺」駅から東口、阪神バス・20系統・東園田行に乗車。「田能西」で下車後、徒歩。
※バスは1時間に2本程度です。時間をお確かめの上、お越しください。



〒661-0951 兵庫県尼崎市田能5-1-28

車でお越しの場合

阪神高速11号池田線「豊中南」ICから、車で約15分。

【「そんぼの家」共通施設概要】 ●居室設備：洗面、水洗トイレ、ナースコール、他 ●共用施設・設備：ダイニング(食堂)兼機能訓練コーナー、浴室(個別・特殊浴)、トイレ、他 ●入居対象：原則65歳以上の方で、介護保険受給認定を受けている方 ●類型：介護付有料老人ホーム(一般型特定施設入居者生活介護) ●土地の建物の所有形態：事業主体非所有 ●居住の権利形態：利用権方式 ●利用料の支払い方法：月払い方式 ●介護保険：特定施設入居者生活介護・介護予防特定施設入居者生活介護 ●介護居室区分：全室個室 ●介護にかかわる職員体制：要介護者の合計人数：配置直接処遇スタッフの人数=3.0:1以上 ※週40時間の常勤換算

開設年月	2003年5月1日
居室数・定員	45室(45名)

SOMPOケア
介護
なんでも
相談室

見学のご予約はもちろん、「資料請求」「介護に関するご相談」などお気軽にお電話ください。

0120-37-1865

受付時間：午前9時～午後6時(土・日・祝日も受付) ※年末年始は除く

ホームや事業の詳細は、ウェブサイトへ

SOMPOケア 公式 検索



〈事業主体〉 SOMPOケア株式会社
東京都品川区東品川4-12-8 品川サイドイーストタワー

介護付きホーム SOMPOケア そんぼの家 尼崎田能



自分らしい人生をあなたに。



一人ひとりの人生にケアを。

カスタムメイドケア

その方の“これまで”を、誰よりも深く知ること。「できること」「したいこと」を大切にしながら、その方の“これから”を丁寧にカスタムメイドしていくこと。向き合い、寄り添い、考えつづける個別性の高いケアが、お一人おひとりに、自分らしい人生をお過ごしいただくことをお約束します。

POINT 1

お一人おひとりの心身状態と生活歴をヒアリング。

入念な対話を通じ、心身の状態と生活歴をお伺いします。性格や習慣、趣味・嗜好などはもちろん、声なき声にも配慮しながら、お一人おひとりの理解に努めます。



例えば...
ホームへ引っ越しされる際はご自身のお気に入りの品や思い出の品と一緒に。



心身の状況を把握



最適な介護サービスと食事内容を検討



ケアプランへの反映



介護サービスの実施 食事の提供

サービス実施の記録・ケアプランの見直し

POINT 2

個別のケアプラン作成に向け、介護サービスや食事内容を最適化。

ケアマネジャーを中心に、心身の状態に合わせた介護サービスや食事内容を個別に検討。過不足のない本当に必要なサポートを選び出し、ケアプランに反映していきます。

POINT 3

継続的にケアプランを見直し。

実施記録から見える、状態の変化やスタッフの報告に基づいてケアプランを見直し。過不足のないケアを実践します。



自分らしい人生をあなたに。

プライベートな時間を大切にできる個室仕様の住空間。

プライバシーが守られるように、個室を基本としており自分の時間を持つことで、心のゆとりや自発性、自立度の向上へとつながります。リビングやダイニングなどの共有スペースは、広々として明るく、開放的な雰囲気です。ご入居者さま同士はもちろん、ご家族さまや来訪されたご友人とゆっくりご歓談いただけます。



ご自宅で過ごすのと同じような環境づくりを大切にしたい個室仕様の“住まい”が、これまでと変わらない、ありのままに暮らす日々を叶えます。

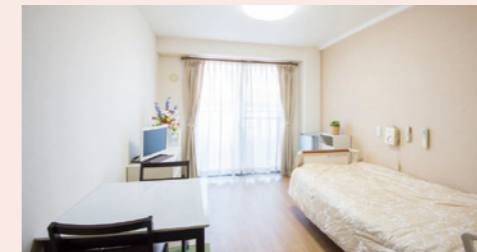


※居室内の設備・配置および居間の広さ・形は、ホームによって異なる場合がございます。

ナースコールはベッド横、トイレ2か所に設置!!



車イスでも使いやすい洗面台 ナースコールがある安全なトイレ



使い慣れた家具などお持ち込み可能な居室

《ご家族の皆さまへ》

- ご来訪** 24時間いつでもお気軽にご来訪ください。夜間は防犯上、玄関を施錠しておりますが、ご来訪いただけます。
- お食事** ご入居者さまと自由にお食事を楽しまいただけます。5日前迄にご予約いただければ、ご家族さまのお食事もご用意いたします(実費)。
- ご宿泊** 居室にてご宿泊も自由にしていただけます。ご自宅のような特別な時間をご家族さまと一緒に過ごしてください。
- 外出** 近くの公園へお散歩。好きな果物を買ってスーパーへ。たまには外食など、ご自由にお楽しみいただけます。

元気の源 食事

高齢になると、どうしても食べられる量が少なくなります。量が少なくても高タンパク高エネルギーのメニューを研究・開発。管理栄養士、調理師などのプロフェッショナルがメニューの企画・開発に取り組み、毎日「食べたい!」と思える食事の開発に取り組んでいます。



しっかりと栄養を摂れるおいしいメニュー。

高齢者に不足しがちなタンパク質などの栄養をバランス良く摂取できるメニューを基本に、長く飽きずに食べられるおいしい献立を追求しています。



食べる楽しみが増える行事食やご当地メニュー。

お正月やひな祭り、七夕、クリスマスをはじめとする季節の行事食、地域色豊かなご当地メニューなど、特別食も充実しています。



お身体の状態に応じた食事形態を揃えています。

通常食	刻み食	ミキサー食	塩分制限食
やわらか食(ソフト食)	蛋白制限食などの治療食		

- ※一部、別途実費がかかるお食事がございます。
- お身体の状態に応じ、食事形態を個別対応いたします。
- 食事介助や見守りが必要な方は、介護スタッフが援助をご提供いたします。
- ホームの厨房にて最終調理(味付け・盛り付け等)を行い、ご提供いたします。

健康管理 医療

介護が必要な方の医療面もしっかりとサポート。月2回以上※訪問診療を行う、訪問診療医と提携しております。日々の健康状態や緊急時の対応も、訪問診療医と連携を行いますので、安心して快適にお住まいいただけます。またご入居前のかかりつけ医を継続することも可能です。

※提携医の詳細については、介護なんでも相談室または各ホームへお問い合わせください。

