

基本料金のご案内

ご入居期間中、月々「月額費用」と「介護保険給付自己負担額」、「その他の費用」をお支払いいただきます。

保証金
なし
月額費用(非課税)
154,900円

内訳	家賃(非課税)	管理費(非課税)※1	食費(非課税)※2
	79,400円	35,000円	40,500円

※1: 管理費は共用施設等所定期清掃、法定点検、保守管理費、光熱水費等。
※2: 食費は30日/月の場合です。

介護保険給付自己負担額 介護保険給付1割自己負担の場合の基本額(30日当り/消費税対象外)

要支援1	要支援2	要介護1	要介護2	要介護3	要介護4	要介護5
-	23,683円	23,810円	24,916円	25,676円	26,181円	26,719円

上記は基本額です。この他に、法令に定められた要件を満たした場合には、別途加算されます。詳細はお問い合わせください。介護保険適用に基づいた介護サービスは、介護保険負担割合証に応じた自己負担が必要になります。

【その他費用】

その他ご利用に応じて、医療費(薬剤費)、おむつ代、アクティビティ参加費等の費用が発生します。

【入居対象者】

●神戸市にお住まいの方 ●要支援2または要介護1以上の被認定者であり、かつ認知症の診断がある方 ●自傷他害の恐れがなく少人数による共同生活を営むことに支障がない方 ●常時医療機関において治療をする必要がない方 ●重要事項説明書に記載する事業所の運営方針に賛同できる方。

ホームアクセス

公共交通機関でお越しの場合

JR明石駅下車、南側7番バス乗り場より、55系統「運転免許試験場経由 神戸学院行き」乗車⇒運転免許試験場から4つめの「日向前」バス停下車⇒南へ徒歩約5分



〒651-2113 兵庫県神戸市西区伊川谷町有瀬字大末838-23

車でお越しの場合

第二神明道路 大蔵谷IC上り出口より約1分

「そんぽの家GH」共通施設概要 ●居室設備:洗面、ナースコール ●共用設備:冷暖房完備、トイレ、浴室、他 ●入居対象:●神戸市にお住まいの方 ●要支援2または要介護1以上の被認定者であり、かつ認知症の診断がある方 ●自傷他害の恐れがなく少人数による共同生活を営むことに支障がない方 ●常時医療機関において治療をする必要がない方 ●重要事項説明書に記載する事業所の運営方針に賛同できる方。 ●類型:グループホーム ●土地の建物の所有形態:事業主体非所有 ●居住の権利形態:利用権方式 ●利用料の支払い方法:月払い方式 ●介護保険:認知症対応型共同生活介護・介護予防認知症対応型共同生活介護 ●介護居室区分:全室個室

開設年月	2001年8月1日
居室数・定員	27室(27名)

SOMPOケア

介護
なんでも
相談室

見学のご予約はもちろん、「資料請求」「介護に関するご相談」などお気軽にお電話ください。

0120-37-1865

受付時間:午前9時~午後6時(土・日・祝日も受付) ※年末年始は除く

ホームページの詳細は、ウェブサイトへ
SOMPOケア 公式 検索

〈事業主体〉SOMPOケア株式会社
東京都品川区東品川4-12-8 品川シーサイドイーストタワー



グループホーム SOMPOケア そんぽの家GH 神戸伊川谷



一人ひとりの人生にケアを。

家庭的な雰囲気の中、9名以下という少人数で認知症の方が穏やかに共同生活を送れる入居サービスです。
スタッフと一緒に食事の支度や掃除、洗濯などを行うことで、認知症の症状を穏やかにすることを目指します。

1 少人数での共同生活

個室や共有キッチンなどが整備された住宅で、9名以下での共同生活を送っていただきます。

2 家事を役割分担

食事の支度や掃除、洗濯など、日常生活に必要な家事を分担。ご本人の状態やご希望に合わせて、スタッフや他の入居者と一緒に、もしくはお一人で行っていただきます。

3 地域との交流がある生活

地域のお祭りに参加したり、近所の保育園や小学校から子どもたちを招いたり。地域との交流を大切にしています。

認知症ケア



SOMPOケアの認知症ケアは、その方が歩まれてきた人生やご本人の言葉を尊重し、敬意を払うことによって関係性を築いていくことが特長です。代表的な取組みとして、Health(健康)、Environment(環境)、Communication(伝達)、Task(作業)の4項目から行動の理由を探る独自のHECTアプローチを実践しています。さらに「見る・話す・触れる・立つ」を基本にその人らしさを追い求めるフランス発祥のケア技法「ユマニチュード®」も導入しています。また、SOMPOホールディングスグループでは、認知機能低下の予防から認知症ケアまでを幅広くサポートする「SOMPO認知症サポートプログラム」を通じ、「認知症に備える・なってもその人らしく生きられる社会」の実現を目指しています。



Orange+(オレンジプラス)

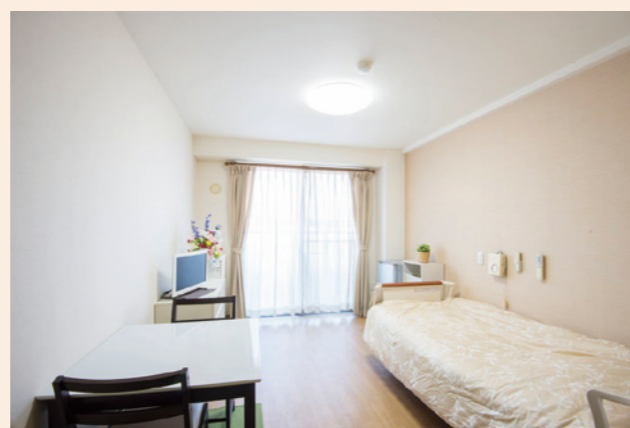
SOMPOケア独自の認知症応援プロジェクト。認知症カフェの実施など、地域とのつながりの中で正しい知識・情報の提供と理解促進に努めています。

グループホーム

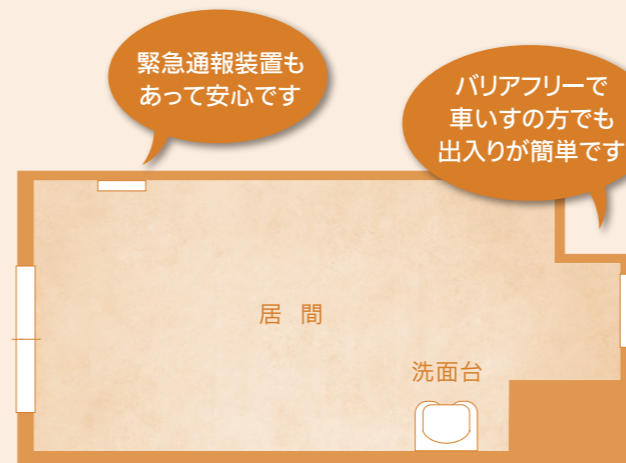
(認知症対応型共同生活介護)

自分の時間を大切にできる、まるで自宅にいるような暮らしを実現。

プライバシーが守られるように、個室を基本としています。自分の時間を持つことで、心のゆとりや自発性、自立度の向上へとつながります。リビングやダイニングなどの共有スペースは、広々として明るく、開放的な雰囲気です。ご入居者さま同士はもちろん、ご家族さまや来訪されたご友人とゆっくりご歓談いただけます。



自分らしくのびのびと過ごせる居室



※居室内の設備や間取りは、ホームや各居室によって異なる場合があります。詳しくは、介護なんでも相談室までお問合せください。



車椅子でも使いやすいトイレと洗面台



緊急呼出装置

《ご家族の皆さまへ》

- ご来訪** 24時間いつでもお気軽にご来訪ください。夜間は防犯上、玄関を施錠しておりますが、ご来訪いただけます。
- お食事** ホームの食事を一緒に召し上がることもできます。事前にご予約ください。実費にてご用意します。
- ご宿泊** 居室にてご宿泊も自由にしていただけます。ご自宅のような特別な時間をご家族さまと一緒に過ごしてください。
- 外出** 近くの公園へお散歩。好きな果物を買いにスーパーへ。たまには外食など、ご自由にお楽しみいただけます。
- 親睦会など** バーベキューやクリスマス会など、イベントにご家族さまのご招待しています。ぜひご参加ください。

カスタムメイドケア

その方の“これまで”を、誰よりも深く知る。「できること」「したいこと」を大切にしながら、その方の“これから”を丁寧にカスタムメイドしていくこと。向き合い、寄り添い、考えつづける個別性の高いケアが、お一人おひとりに、自分らしい人生をお過ごしいただくことをお約束します。



入念な対話を通じ、心身の状態と生活歴をお伺いします。性格や習慣、趣味・嗜好などはもちろん、声なき声にも配慮しながら、お一人おひとりの理解に努めます。

ケアマネジャーを中心に、心身の状態に合わせた介護サービスや食事内容を個別に検討。過不足のない本当に必要なサポートを選び出し、ケアプランに反映していきます。

サービス実施の記録・ケアプランの見直し

実施記録から見える、状態の変化やスタッフの報告に基づいてケアプランを見直し。過不足のないケアを実践します。

元気の源 食事

お身体の状態に応じた食事形態を揃えています。

- 通常食
- 刻み食
- ミキサー食
- 塩分制限食
- やわらか食(ソフト食)
- 蛋白制限食などの治療食

●お身体の状態に応じ、食事形態を個別対応いたします。

健康管理 医療



介護が必要な方の医療面もしっかりとサポート。月2回以上※訪問診療を行う、訪問診療医と提携し、日々の健康状態や緊急時の対応を行います。またご入居前のかかりつけ医を継続することも可能です。

※提携医の詳細については、介護なんでも相談室または各ホームへお問い合わせください。

