

基本料金のご案内

敷金 家賃3ヵ月分	月額費用(税込)	内訳		
	166,680円～ 184,680円	家賃(非課税)	共益費(非課税)	生活支援サービス費(税込)
		88,500円～ 106,500円	34,180円	44,000円

※共益費は共用部分の維持管理費(水道光熱費、保守管理費等)。
※生活支援サービス費は緊急時の対応及び安否確認、介護等の相談及び外部業者への取り次ぎ。

その他の費用

①食費：提携給食会社をご利用の場合(税込)

	1日	1ヶ月(30日の場合)	個別注文単価		
1日(3食)セット	2,572円	77,166円	朝食	昼食	夕食
			691円	1,023円	858円

※消費税軽減税率制度における飲食料品の提供については、1食につき税別670円以下で、その累計額が1日2,010円に達するまでの食費が該当し、軽減税率(8%)が適用されます。
※端数処理の関係上、請求金額と差が生じることがあります。

②居室電気水道代(月額)：居室電気代等、ご利用に応じて別途ご請求させていただきます。

③その他ご利用に応じて、医療費(薬剤費)、おむつ代、アクティビティ参加費等の費用が発生します。

④ホームに介護保険サービスを提供する事業所が併設している場合がございます。

介護保険サービスをご利用した場合には、別途費用が発生します。

ホームアクセス

公共交通機関でお越しの場合

小田急江ノ島線、相鉄いずみ野線、横浜市営地下鉄ブルーライン「湘南台」駅より徒歩約9分(約720m)。

車でお越しの場合

国道467号線(藤沢街道)方面よりお越しの場合、「湘南台五丁目」交差点より小田急線方面へ約300m→立体道路を直進し約250m先の信号を180度左折→約40m先右側。



〒252-0804 神奈川県藤沢市湘南台4-26-1

「そんぽの家」共通施設概要 ●居室設備：キッチン(IHコンロ、シンク、冷蔵庫置場)、洗濯機置場、洗面台、トイレ、クローゼット、エアコン、他 ●共用設備：ダイニング(食堂)、リビング、浴室(共同1、個浴3)、湯上りコーナー、トランクルーム(有料)、他 ●入居対象：概ね60歳以上の方 ●類型：サービス付き高齢者向け住宅 ●土地・建物の権利形態：賃借 ●居住の権利形態：賃貸借形式 ●利用料の支払い方法：月払い方式 ●介護居室区分：全室個室

開設年月	2015年5月1日
居室数・定員	61室(61名)

SOMPOケア

介護
なんでも
相談室

見学のご予約はもちろん、「資料請求」「介護に関するご相談」などお気軽にお電話ください。

ミナ イイ ワ ロウ コ
0120-37-1865

受付時間：午前9時～午後6時(土・日・祝日も受付) ※年末年始は除く

ホームや事業の詳細は、ウェブサイトへ

SOMPOケア 公式 検索

〈事業主体〉SOMPOケア株式会社
東京都品川区東品川4-12-8 品川シーサイドイーストタワー



SOMPOケア

介護の未来を変えていく

2024年10月

サービス付き高齢者向け住宅

SOMPOケア そんぽの家S 湘南台



24時間有人管理により、ご入居者さまのさまざまなお困り事・やりたい事に対応。

介護のプロが日々の自立した暮らしをお手伝いいたします。

SOMPOケア そんぽの家S湘南台5つの特長

1. 安心ある暮らしのお手伝い

日々の暮らしの中での体調不良や緊急時の場合でも、ご入居者さまと日常を共にするスタッフが対応し、安心ある暮らしを支えてまいります。

2. 前払金不要

そんぽの家S湘南台は通常の賃貸住宅と同様に、前払金が不要です。月々の家賃・管理費・サービス費をお支払いいただくだけで、ご入居時の負担がございません。

3. 介護事業所を館内に併設

住宅内に併設の通所介護[予防]事業所(デイサービス)、訪問介護[予防]事業所(ホームヘルパー)、居宅介護支援事業所(ケアマネジャー)を利用できます。介護のお手伝いが必要な場合、スタッフにご相談ください。

4. 24時間有人管理体制

24時間いつでも、皆さまの安心・安全をお守りするスタッフが必ず住宅内にいます。ご家族さまへのご連絡などもお気軽にご相談ください。

5. 自慢の美味しい食事

毎日の食事は生命と健康を支え、生活の中での大きな楽しみの一つです。1Fエントランス奥にある「湘南食堂」で、朝・昼・夕の美味しい食事をご提供いたします。

6 安心・安全・快適を支える6つのサービス



フロント サービス

来客や出前の注文・さまざまな集金・クリーニングの取り次ぎ・タクシーの手配・宅配物の一時預かりなど、フロントスタッフが承ります。日々のお困り事に対応いたします。



相談・情報 サービス

生活上で分からないことはお気軽にスタッフにお声かけください。お祭りなどの地域活動や役所からのお知らせ・買い物や散歩コース・居室や共用スペースの機器の取り扱いなどもご案内いたします。



医療連携 サービス

調剤薬局・訪問歯科をご紹介します。住宅内に看護師は常駐していませんが、訪問介護・看護や在宅医療の医師の定期訪問・往診により緊急時の場合にも対応できます。



緊急通報 サービス

万一、急病や事故、火災などが居室内で発生した場合は、ご入居者さまにお渡しのペンダント型通報ボタンを軽く握るだけで、通報を受けたホームの事務室と警備会社がスピーディーに対応いたします。



安全管理 サービス

共用玄関はオートロックのため、鍵を持たない訪問者の場合、各居室内から開錠します。警備会社とも連携し、昼夜を問わず防犯・緊急時の対応をいたします。



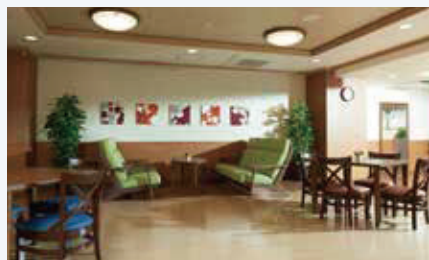
食事 サービス (選択・有料)

専任の調理スタッフが腕によりをかけ、栄養バランスのとれたメニューを朝・昼・夕とご用意いたします。食事介助や食形態の加工が必要な場合には、2Fリビング・ダイニングキッチンもしくは居室で訪問介護サービスなどがご利用できます。

共用スペース・居室のご紹介

リビング・ダイニングキッチン(居間・台所)

ご自分のキッチンとしてお使いいただけるよう、2Fのリビングに共用のシステムキッチンを設けました。冷蔵庫・オーブンレンジ・IHコンロなど一通りの調理機器や食器類を予め備えています。料理やお菓子作りにもご利用ください。また、奥には体操や機能訓練などが行えるスペースも併設しています。



湘南食堂(食堂兼コミュニティホール)

光射し込む広い空間で、皆さまで食卓を囲みながら話に花を咲かせてください。湘南食堂を一步でれば、庭園につながるウッドデッキテラスが広がります。ティータイムや読書など、お楽しみください。



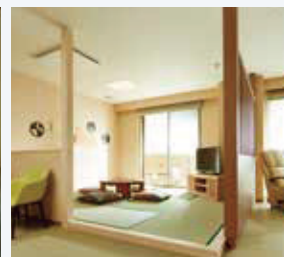
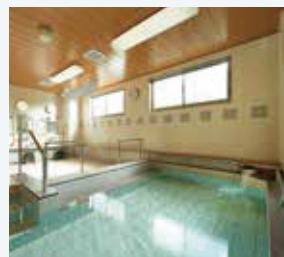
トランクルーム

(貸倉庫 5,500円(税込)/月)

普段使わないものや大型家具などを保管する貸倉庫を用意しています。重い荷物の出し入れなどでお困りの際は、スタッフにお声かけください。

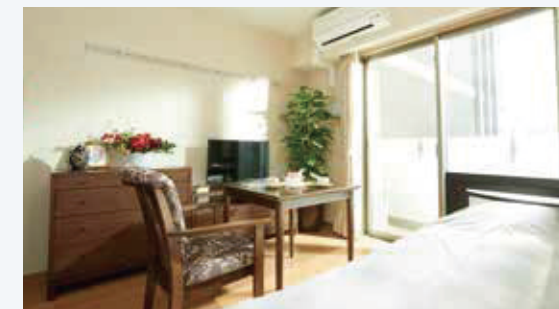
湘南の湯(浴室・湯上りスペース)

温泉気分でご入浴できる大浴場を1Fに設けました。大浴場の隣には、自動販売機や湯上りスペースを備えています。入浴後は、湯上りスペースにある畳の上でTV観賞やお昼寝など、思い思いにおくつろぎください。

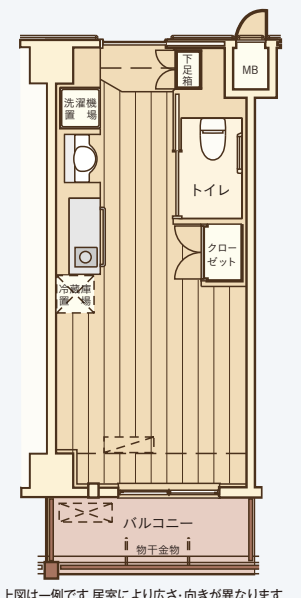


居室

安心して過ごしていただけるよう見守りシステム(ライフリズムセンサー)や緊急通報装置を各居室に設置。トイレは車椅子のご利用にも配慮しています。



居室面積：22.76～24.20㎡
居室標準設備：キッチン(IHコンロ、シンク、冷蔵庫置場)、下足箱、洗濯機置場、洗面台、トイレ、クローゼット、エアコン、見守りシステム(ライフリズムセンサー)、バルコニー、TV端子・電話ジャック



※上図は一例です。居室により広さ・向きが異なります。