

上福岡駅東口徒歩5分。公園が目の前に広がる豊かで便利な環境です。

「SOMPOケア ラヴィーレ上福岡」は、東武東上線「上福岡」駅から徒歩5分。福岡中央公園に面し、図書館や交流プラザ「フクトピア」、市役所などが集まる街の中心エリアにあります。大型商業店舗も近く、お買い物も散歩感覚で。都心へのお出かけや、ご家族さまのご訪問にも便利な環境です。



上福岡駅東口

福岡中央公園

電車でお越しの場合



バスでお越しの場合

■JR川越線・埼京線「南古谷」駅よりバス
 「南古谷」駅バス乗り場より西武バス[古01]「上赤坂行」バス約8分
 ▶「上野台団地」バス停下車徒歩3分(約200m)

車でお越しの場合

■池袋方面からお越しの場合
 国道254号線経由、「ららぽーと富士見」を過ぎて、2つ目の信号を側道に入り、1つ目の信号を左折▶道なりに約2.2km直進して左側がホーム。
 ※ホーム前がスクランブル交差点のため、桜通りからの左折が便利です。



■「SOMPOケア ラヴィーレ上福岡」施設概要 ●所在地/〒356-0004 埼玉県ふじみ野市上福岡2-6-7 ●共用設備/ダイニング(食堂)兼機能訓練コーナー、ラウンジ他 ●構造規模/鉄骨造4階建(賃借:平成27年9月より25年間) ●土地・建物権利関係/事業主体非所有 ●類型/介護付有料老人ホーム(一般型特定施設入居者生活介護) ●権利形態/利用権方式 ※ご入居の状況によって同施設内で住み替える場合、利用権を消滅させ、新たに別の介護居室の利用権を設定します。 ●入居条件/介護保険制度における要支援・要介護認定を受けられた、原則65歳以上の方。前払金や月々の生活費を支弁できる方。 ●居室総数/67室(全室個室)18.00㎡ ●定員数/67名 ●建物完成年月/平成27年7月 ●開設年月日/平成27年9月1日 ●管理費の用途/事務費、管理部門に係る人件費等。 ●共用部家賃相当額の使途/共用部の水道光熱費、減価償却費、保守管理費等、建物の維持管理に係る費用等。 ●実費負担いただく項目(例)/おむつ、日用品、新聞・雑誌等購読、業者依頼クリーニング、理美容、個人的外出の付き添い費用及び交通費、買い物等代行(月1回までは介護保険に含まれます。)、受診時医療、クラブ・アクティビティ材料等。週3回目からの洗濯等が別途個別負担になります。 ●介護保険給付対象外の有料サービスの一例/役所手続き代行など。 ●介護保険/埼玉県指定特定施設入居者生活介護・介護予防特定施設入居者生活介護 ●職員体制/3.0:1以上

■お問い合わせ・見学予約・資料請求は介護なんでも相談室まで!

フリーダイヤル **0120-37-1865**

介護なんでも相談室
 午前9時～午後6時(土・日・祝日も受付)
 SOMPOケア 検索

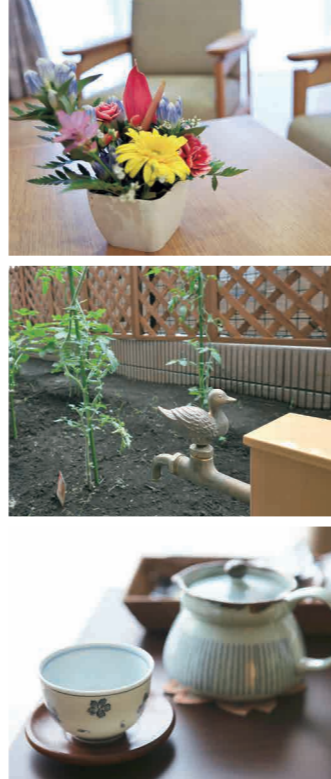
(事業主体)
SOMPOケア株式会社
 東京都品川区東品川4-12-8
 TEL:03-6455-8560

満たされるもてなしを。

SOMPOケア ラヴィーレ上福岡

介護付きホーム





共用空間

すべての方が“わが家”のようにくつろげる、充実の共用空間。

窓の大きなダイニング(食堂)や思い思いに過ごせるラウンジをはじめ、日常的にゆとりと癒しを実感できる共用空間・設備をご用意しています。



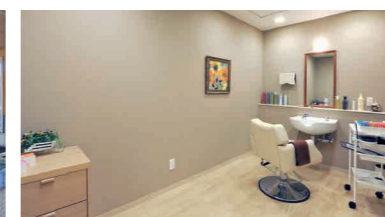
大きな窓に面し明るさいっぱいのダイニング



陽光やそよ風が気持ちよいウッドデッキ



ゆったりとご入浴いただける大浴場



いつまでも美しくいていただくための理美容室



思い思いにお過ごしいただけるラウンジ

住み慣れた地でご自分らしい生活を。
地域との交流で毎日笑顔があふれる暮らし。



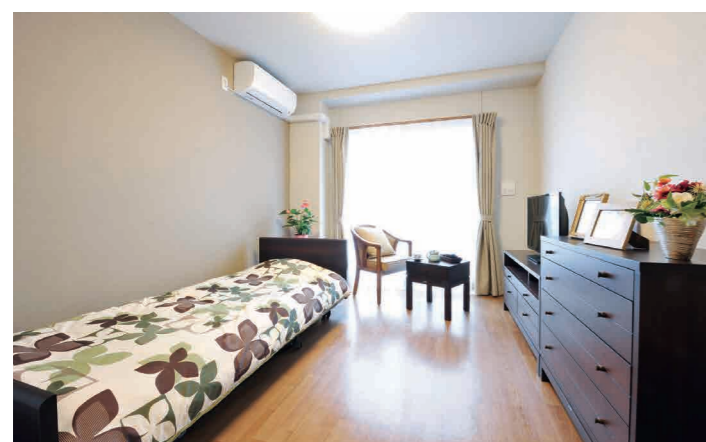
ここに住まう方々やご家族を優雅に迎えるエントランス
※建物写真は平成27年8月撮影/建物:賃借

お一人おひとりのご要望と
ライフプランにあわせた暮らしのなかで、
誰もがご自分らしく、いきいきとお暮らしいただけるように。
機能的な館内環境、居心地のいい個室、
ふれあいと交流が生まれるダイニング。
安心して快適にお過ごしいただける空間で、
自立の喜びと寄り添う思いを大切に
ご入居者さまの豊かな暮らしをお手伝いしてまいります。

居室

毎日をお過ごしいただく居室は、18㎡の広さを確保。

安心してお過ごしいただけるよう、緊急コールを各室とトイレに設置し、
車椅子のご利用にも配慮しています。



お気に入りの家具を持ち込める居室(モデルルーム)



清潔感のある洗面化粧台を各室に設置



車椅子でも使いやすいトイレ

昨日より今日、今日より明日と、笑顔の数がひとつでも増えていくように。
お一人おひとりにとって本当にうれしい介護をカタチにしていまいます。

食事

お一人おひとりに、
心を込めた美味しさを。

創業以来のこだわりである「すべての方の、すべての食事が美味しいこと」を追求し、四季のゆたかな味わいで毎日が楽しみになる、できたての料理をお届けいたします。



快適

あたたかな気持ちでくつろげる、
心地よい住まいであるために。

身体機能が弱っている方でも安心のハード面、心のゆとりを重視したソフト面の両方で、ご入居者さまの目線を大切にしたい快適さや心地よさを追求しています。



楽しみ

暮らしを彩るアクティビティで、
心ゆたかに。

四季の行事や食のイベント、絵画に書道といった文化活動など、日々の生活にわくわく感をもたらすイベントやレクリエーションをご用意しています。



スタッフ

“ずっと安心”を守り続ける
専門スタッフによるチームケア。

24時間ホームを守るスタッフと訪問医、薬剤師、歯科医、専門医が密に連携。介護と医療が手を取りあって、お一人おひとりの安心と安全を支えます。

