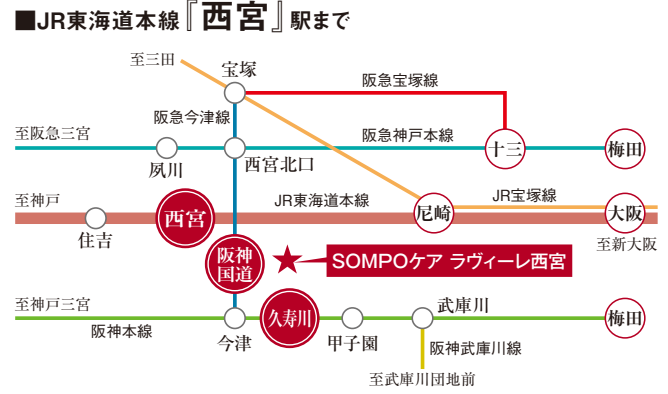


電車はもちろん、国道43号線・2号線も利用でき、
大阪・神戸方面からのアクセスも便利です。

バスをご利用の場合

■JR東海道本線『西宮』駅よりバス
「西宮」駅南口2番乗り場より阪神バス西宮団地線
阪神尼崎駅行 または 浜甲子園団地行 バス7分 → 津門
バス停下車徒歩6分(約452m)
※時間は目安です。道路の交通状況により異なります。

電車をご利用の場合



「大阪」駅より…約12分(JR東海道本線快速利用)
「尼崎」駅より…約6分(JR東海道本線快速利用)
「住吉」駅より…約8分(JR東海道本線快速利用)
「三宮」駅より…約15分(JR東海道本線快速利用)
※表示分数は日中平常時のもので時間帯により異なります。乗換え、待ち時間等は含まれておりません。

■阪神本線『久寿川』駅より徒歩11分(約825m)
■阪急今津線『阪神国道』駅より徒歩12分(約898m)

タクシーをご利用の場合

JR東海道本線『西宮』駅よりタクシーで約2分(約1.7km)
阪神本線『甲子園』駅よりタクシーで約3分(約2km)
※時間は目安です。道路の交通状況により異なります。

所在地:兵庫県西宮市上甲子園5-8-23
現地案内図
Map showing the facility location (SOMPOケア ラヴィーレ西宮) and surrounding landmarks like JR stations, schools, and parks.

■「SOMPOケア ラヴィーレ西宮」施設概要 ●所在地/兵庫県西宮市上甲子園5-8-23 ●共用設備/ダイニング(食堂)兼 機能訓練コーナー、カフェ、ラウンジ ●構造規模/鉄筋コンクリート造4階建(賃借:平成27年1月より25年間) ●土地・建物権利関係/事業主体非所有 ●類型/介護付有料老人ホーム(一般型特定施設入居者生活介護) ●権利形態/利用権方式 ※ご入居の状況によって同施設内で住み替える場合、利用権を消滅させ、新たに別の介護居室の利用権を設定します。 ●入居条件/介護保険制度における要支援・要介護認定を受けられた、原則65歳以上の方。前払金や月々の生活費を支弁できる方。 ●居室総数/40室(全室個室)18.18㎡~20.25㎡ ●建物完成年月/平成26年11月 ●開設年月日/平成27年1月1日 ●管理費の使途/事務費、管理部門に係る人件費等。 ●共用部家賃相当額の使途/共用部の水道光熱費、減価償却費、保守管理費等、建物の維持管理に係る費用等。 ●実費負担いただく項目(例)/おむつ、日用品、新聞・雑誌等購読、業者依頼クリーニング、理美容、個人的外出の付き添い費用及び交通費、買い物等代行(週1回までは介護保険に含まれます。)、受診時医療、クラブ・アクティビティ材料等。週3回目からの入浴介助等が別途個別負担になります。 ●介護保険給付対象外の有料サービスの一例/役所手続き代行など。 ●介護保険/西宮市指定特定施設入居者生活介護・介護予防特定施設入居者生活介護 ●職員体制/3.0:1以上

■お問い合わせ・見学予約・資料請求は介護なんでも相談室まで!

フリーダイヤル 0120-37-1865

介護なんでも相談室 午前9時~午後6時(土・日・祝日も受付)
SOMPOケア 検索
(事業主体) SOMPOケア株式会社 東京都品川区東品川4-12-8 TEL:03-6455-8560

満たされるもてなしを。

SOMPOケア ラヴィーレ西宮

介護付きホーム





共用空間

すべての方が“わが家”のようにくつろげる、充実の共用空間。

ゆったりとしたダイニング(食堂)や思い思いに過ごせるカフェなど、日常的にゆとりと癒しを実感できる共用空間・設備をご用意しています。



大きな窓から陽光が差し込む明るいダイニング



ゆったりとした気分で入れるヒノキ風呂



いつまでも美しくいていただくための理美容室



花や野菜を育てる農園

四季の彩りをすぐそばに、
心身ともに健やかな、ご自分らしい暮らしを。



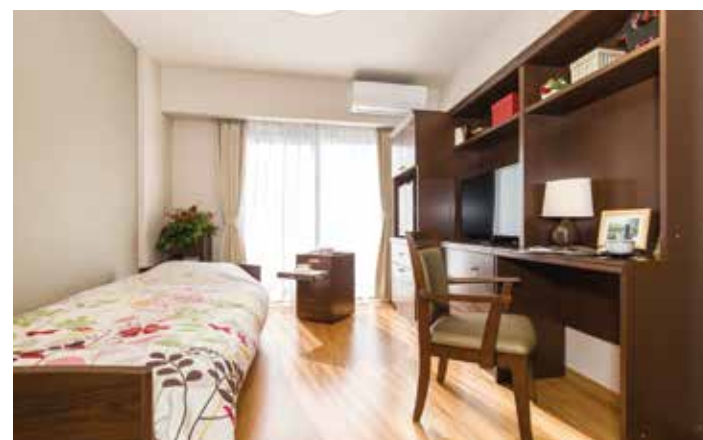
ここに住まう方々やご家族を優雅に出迎えるエントランス
※建物写真は平成26年12月撮影/建物:賃借

「SOMPOケア ラヴィーレ西宮」では、
楽しみながら介護予防ができるよう、
日々のアクティビティやレクリエーションを数多くご用意。
ホームのすぐそばには、
四季の変化を感じていただける春風公園があり、
気軽に散歩もお楽しみいただけます。
いつまでも健やかな笑顔あふれる日々を、
ここ西宮でお過ごしください。

居室

毎日をお過ごしいただく居室は、18㎡超の広さを確保。

安心してお過ごしいただけるよう、緊急コールを各室とトイレに設置し、
車椅子のご利用にも配慮しています。



お気に入りの家具を持ち込める居室(モデルルーム)



清潔感のある洗面化粧台を各居室に設置



車椅子でも使いやすいトイレ

昨日より今日、今日より明日と、笑顔の数がひとつでも増えていくように。
お一人おひとりにとって本当にうれしい介護をカタチにしていまいます。

食事

お一人おひとりに、
心を込めた美味しさを。

創業以来のこだわりである「すべての方の、すべての食事が美味しいこと」を追求し、四季のゆたかな味わいで毎日が楽しみになる、できたての料理をお届けいたします。



快適

あたたかな気持ちでくつろげる、
心地よい住まいであるために。

身体機能が弱っている方でも安心のハード面、心のゆとりを重視したソフト面の両方で、ご入居者さまの目線を大切にしたい快適さや心地よさを追求しています。



楽しみ

暮らしを彩るアクティビティで、
心ゆたかに。

お花見や夏祭りなど四季の行事や食のイベント、絵画に書道といった文化活動など、日々の生活にわくわく感をもたらすイベントやレクリエーションを、数多くご用意しています。



スタッフ

“ずっと安心”を守り続ける
専門スタッフによるチームケア。

24時間ホームを守るスタッフと訪問医、薬剤師、歯科医、専門医が密に連携。介護と医療が手を取りあって、お一人おひとりの安心と安全を支えます。

