



SOMPO ケア

介護の未来を変えていく

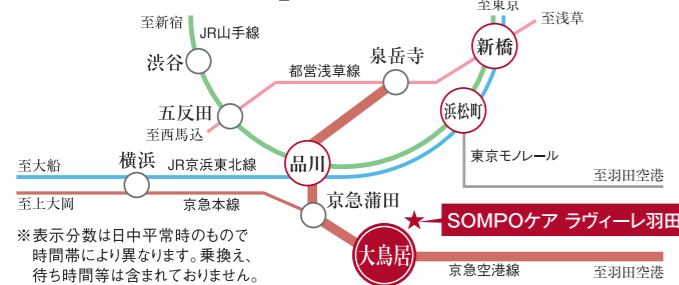
2021年7月

京急空港線「大鳥居」駅が最寄り。近隣の公園など潤いの住環境が魅力。



電車でお越しの場合

■京急空港線「大鳥居」駅まで



「京急蒲田」駅より…約**3分** 「京急川崎」駅より…約**8分**
(京急空港線エアポート急行利用) (京急空港線エアポート急行利用)

「品川」駅より…約**11分**
(京急本線快特利用、「京急蒲田」より京急空港線エアポート急行利用)

■京急空港線「大鳥居」駅より徒歩**12分**(約940m)

「大鳥居」駅東口より環八通りを**右方向** ➡ 約60m先**左折**(横断歩道渡る) ➡ 約140m先
「とんかつ屋」を**右折** ➡ 約40m先突き当り**左折** ➡ 約380m先 **東糀谷四丁目**
を**右折** ➡ 約220m先 **東糀谷防災公園前** を**左折** ➡ 約100m先右側がホーム



「SOMPOケア ラヴィーレ羽田」へは、バスのご利用も便利です。

■JR京浜東北線「蒲田」駅よりバス

「蒲田」駅東口5番乗り場より京急バス蒲35系統 **東糀谷六丁目行**
バス約**14分** ➡ **東糀谷小学校** バス停下車徒歩**2分**(約130m)

■京急本線「京急蒲田」駅よりバス

「京急蒲田駅」バス停より京急バス蒲35系統 **東糀谷六丁目行**
バス約**12分** ➡ **東糀谷小学校** バス停下車徒歩**2分**(約130m)



車でお越しの場合

■産業道路を「大森方面」からお越しの場合

糀谷南 を**左折** ➡ 約520m先 **東糀谷防災公園前** を**左折** ➡
約100m先右側がホーム

■産業道路を「大師方面」からお越しの場合

糀谷南 を**右折** ➡ 約520m先 **東糀谷防災公園前** を**左折** ➡
約100m先右側がホーム

所在地:東京都大田区東糀谷5-19-18

現地案内図



※掲載の情報は平成30年7月現在のものです。

●カーナビをご利用の場合

「東糀谷小学校」(東京都大田区東糀谷5-18-23)を目印に
お越しください。

■「SOMPO ケア ラヴィーレ羽田」施設概要 ●所在地／東京都大田区東糀谷5-19-18●共用設備／ダイニング(食堂) 兼 機能訓練コーナー、カフェ、ラウンジ他●構造規模／鉄筋コンクリート造一部鉄骨造5階建(賃借:平成26年5月より20年間)●土地・建物権利関係／事業主体非所有●類型／介護付有料老人ホーム(一般型特定施設入居者生活介護)●権利形態／利用権方式※ご入居の状況によって同施設内で住み替える場合、利用権を消滅させ、新たに別の介護居室の利用権を設定します。(費用調整はありません。)●入居条件／介護保険制度における要支援・要介護認定を受けられた、原則65歳以上の方。前払金や月々の生活費を支弁できる方。●居室総数／100室(全室個室)18.00㎡・19.84㎡●建物完成年月／平成26年3月●開設年月日／平成26年5月1日●返還金制度／入居期間に応じた金額を返還します(償却期間:5年)●管理費の使途／事務費、管理部門に係る人件費等。●共用部家賃相当額の使途／共用部の水道光熱費、減価償却費、保守管理費等、建物の維持管理に係る費用等。●実費負担いただく項目(例)／おむつ、日用品、新聞・雑誌等購読、業者依頼クリーニング、理美容、個人的外出の付き添い費用及び交通費、買い物等代行(週1回までは介護保険に含まれます。)、受診時医療、クラブ・アクティビティ材料等。週3回目からの入浴介助等が別途個別負担になります。●介護保険給付対象外の有料サービスの一例／役所手続き代行など。●介護保険／東京都指定特定施設入居者生活介護・介護予防特定施設入居者生活介護●職員体制／2.5:1以上

■お問い合わせ・見学予約・資料請求は介護なんでも相談室まで!



0120-37-1865

介護なんでも相談室
午前9時～午後6時(土・日・祝日も受付)

SOMPO ケア

検索

(事業主体)

SOMPO ケア株式会社
東京都品川区東品川4-12-8
TEL:03-6455-8560

2107-106

満たされるもてなしを。

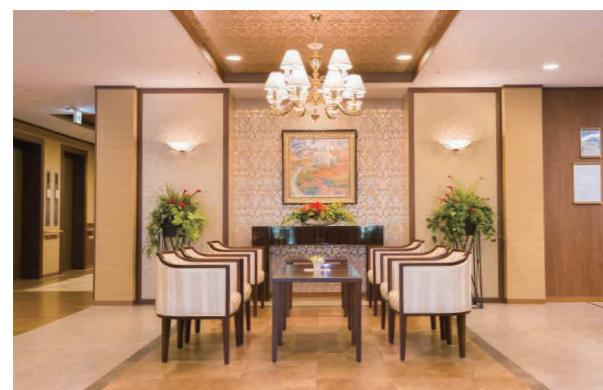
SOMPO ケア ラヴィーレ羽田

介護付きホーム





緑のやすらぎ、ご家族やお友達と団欒。
お一人おひとりに、心地良くくつろぎを。



品川、川崎方面からもアクセス良好な「SOMPOケア ラヴィーレ羽田」。そばには散歩も楽しめる公園など、緑の潤いがあふれています。ホームには、昭和の懐かしい雰囲気が漂う喫茶ラウンジや畳の茶の間があり、ご入居者さま同士はもちろん、ご家族ともゆったりと語らうことができます。ここには、お一人おひとりの毎日を彩る暮らしがあります。

ここに住まう方々やご家族を優雅に出迎えるエントランスロビー
※建物写真は平成26年4月撮影／建物：賃借

居室

毎日をお過ごしいただく居室は、18㎡超の広さを確保。

安心してお過ごしいただけるよう、緊急コールを各室とトイレに設置し、車椅子のご利用にも配慮しています。



お気に入りの家具を持ち込める居室（モデルルーム）



清潔感のある洗面化粧台を各室に設置



車椅子でも使いやすいトイレ

共用空間

すべての方が“わが家”のようにくつろげる、充実の共用空間。

ゆったりとしたダイニング（食堂）や思い思いに過ごせるカフェなど、日常的にゆとりと癒しを実感できる共用空間・設備をご用意しています。



大きな窓から陽光が差し込む明るいダイニング



ゆったりとした気分で入れるヒノキ風呂



いつまでも美しくいていただくための理美容室



花や野菜を育てる農園



ご入居者さまに心地よくお過ごしいただける共用スペース



エントランス横のカフェスペース

昨日より今日、今日より明日と、笑顔の数がひとつでも増えていくように。
お一人おひとりにとって本当にうれしい介護をカタチにしていまいます。

食事

お一人おひとりに、心を込めた美味しさを。

創業以来のこだわりである「すべての方の、すべての食事が美味しいこと」を追求し、四季のゆたかな味わいで毎日が楽しみになる、できたての料理をお届けいたします。



快適

あたたかな気持ちでくつろげる、心地よい住まいであるために。

身体機能が弱っている方でも安心のハード面、心のゆとりを重視したソフト面の両方で、ご入居者さまの目線を大切にしたい快適さや心地よさを追求しています。



楽しみ

暮らしを彩るアクティビティで、心ゆたかに。

お花見や夏祭りなど四季の行事や食のイベント、絵画に書道といった文化活動など、日々の生活にわくわく感をもたらすイベントやレクリエーションを、数多くご用意しています。



スタッフ

“ずっと安心”を守り続ける専門スタッフによるチームケア。

24時間ホームを守るスタッフと訪問医、薬剤師、歯科医、専門医が密に連携。介護と医療が手を取りあって、お一人おひとりの安心と安全を支えます。

