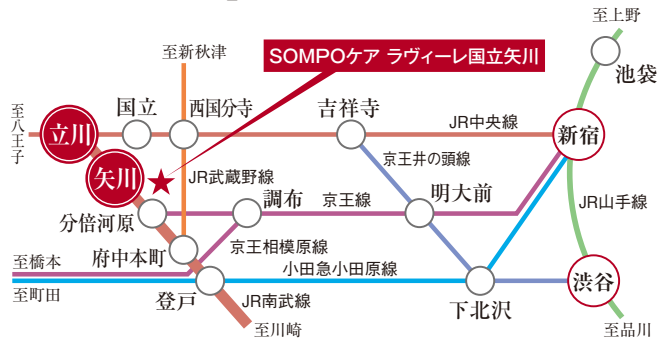


JR南武線「矢川」駅より徒歩2分。車では「国立府中IC」より約6分の好アクセス。

電車でお越しの場合

JR南武線「矢川」駅まで



「立川」駅より…約4分 (JR南武線利用)
「府中本町」駅より…約8分 (JR南武線利用)
「登戸」駅より…約23分 (JR南武線快速利用)

※表示分数は日中平常時のもので時間帯により異なります。乗換え、待ち時間等は含まれておりません。

JR南武線「矢川」駅より徒歩2分(約125m)
「矢川」駅北口より線路沿いを直進→約125m先左側がホーム

「SOMPOケア ラヴィーレ国立矢川」へは、バスのご利用が便利です。

JR中央線「国立」駅よりバス
「国立」駅南口4番乗り場より立川バス国10、11、41系統 国立操車場行
バス約12分→「矢川駅」バス下車徒歩2分(約150m)

車でお越しの場合

国立府中ICより6分(約2.7km)
中央自動車道 国立府中IC 出口より日野バイパスを八王子方面へ→
約1.1km先 石田大橋北を右折→約230m先1つめの信号を右折→
道なりに約1.1km進む→南武線の線路を越えて1つめの信号を右折→
1つめの路地を右折→突き当り線路沿いを左折→約80m先左側がホーム

カーナビをご利用の場合「矢川駅」を目印にお越しください。
※車での所要時間は、一般道を時速30kmで走行した場合で換算したものです。
道路の混雑状況や信号待ち等により所要時間は異なりますのでご了承ください。
※掲載の情報は平成28年4月現在のものです。

住所:東京都国立市富士見台3-35-3

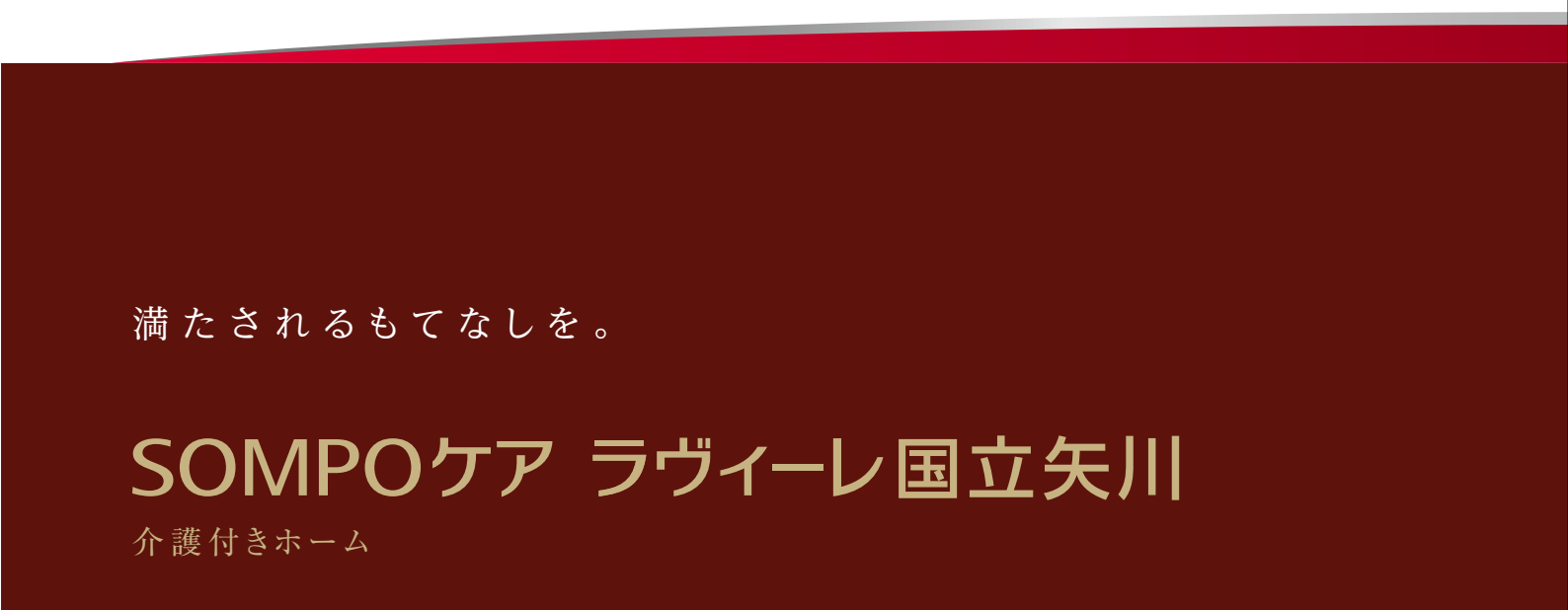


施設概要 ●所在地/東京都国立市富士見台3-35-3 ●共用設備/ダイニング(食堂)兼機能訓練コーナー、カフェ、ラウンジ他 ●構造規模/鉄骨造4階建(賃借:平成26年4月より25年間) ●土地・建物権利関係/事業主体非所有 ●類型/介護付有料老人ホーム(一般型特定施設入居者生活介護) ●権利形態/利用権方式 ●ご入居の状況によって同施設内で住み替える場合、利用権を消滅させ、新たに別の介護居室の利用権を設定します。(費用調整はありません。) ●入居条件/介護保険制度における要支援・要介護認定を受けられた、原則65歳以上の方。前払金や月々の生活費を支弁できる方。 ●居室総数/47室(全室個室)18.00㎡ ●建物完成年月/平成26年2月 ●開設年月日/平成26年4月1日 ●返還金制度/入居期間に応じた金額を返還します(償却期間:5年) ●管理費の使途/事務費、管理部門に係る人件費等。 ●共用部家賃相当額の使途/共用部の水道光熱費、減価償却費、保守管理費等、建物の維持管理に係る費用等。 ●実費負担いただく項目(例)/おむつ、日用品、新聞・雑誌等購読、業者依頼クリーニング、理美容、個人的外出の付き添い費用及び交通費、買い物代行(週1回までは介護保険に含まれます。)、受診時医療、クラブ・アクティビティ材料等。週3回目からの入浴介助等が別途個別負担になります。 ●介護保険給付対象外の有料サービスの一例/役所手続き代行など。 ●介護保険/東京都指定特定施設入居者生活介護・介護予防特定施設入居者生活介護 ●職員体制/2.5:1以上

お問い合わせ・見学予約・資料請求は介護なんでも相談室まで!

0120-37-1865

介護なんでも相談室
午前9時～午後6時(土・日・祝日も受付)
SOMPOケア 検索
(事業主体) SOMPOケア株式会社
東京都品川区東品川4-12-8
TEL:03-6455-8560





桜並木の遊歩道をゆったりお散歩。 四季を彩る国立の自然をそばに、憩いの日々を。



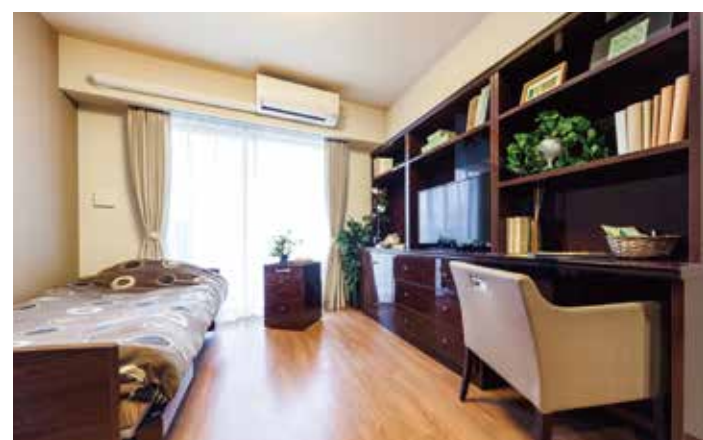
ここに住まう方々やご家族を優雅に出迎えるエントランス
※建物写真は平成26年3月撮影 / 建物: 賃借

美しい自然と街並みで親しまれる国立。
「SOMPOケア ラヴィーレ国立矢川」は、
この国立の緑をいつも身近に感じられるホームです。
たとえば、桜の名所 矢川通り・さくら通りの並木道。
200本以上の桜が立ち並ぶ遊歩道を、
いつでも気軽に散策することができます。
四季の彩りを愉しみ、憩う。
心地良い暮らしが、ここにはあります。

居室

毎日をお過ごしいただく居室は、18㎡の広さを確保。

安心してお過ごしいただけるよう、緊急コールを各室とトイレに設置し、
車椅子のご利用にも配慮しています。



お気に入りの家具を持ち込める居室(モデルルーム)



清潔感のある洗面化粧台を各室に設置



車椅子でも使いやすいトイレ

共用空間

すべての方が“わが家”のようにつろげる、充実の共用空間。

ゆったりとしたダイニング(食堂)や思い思いに過ごせるカフェなど、
日常的にゆとりと癒しを実感できる共用空間・設備をご用意しています。



思い思いにお過ごしいただけるカフェ



ご入居者さまに心地よくお過ごしいただける共用スペース



ゆったりとした気分で入れるヒノキ風呂



いつまでも美しくいていただくための
理美容室



花や野菜を育てる農園



隔当たりがよく開放感あふれるウッドデッキテラス

昨日より今日、今日より明日と、笑顔の数がひとつでも増えていくように。
お一人おひとりにとって本当にうれしい介護をカタチにしていまいます。

食事

お一人おひとりに、
心を込めた美味しさを。

創業以来のこだわりである「すべての方の、すべての食事が美味しいこと」を追求し、四季のゆたかな味わいで毎日が楽しみになる、できたての料理をお届けいたします。



快適

あたたかな気持ちでくつろげる、
心地よい住まいであるために。

身体機能が弱っている方でも安心のハード面、心のゆとりを重視したソフト面の両方で、ご入居者さまの目線を大切にしたい快適さや心地よさを追求しています。



楽しみ

暮らしを彩るアクティビティで、
心ゆたかに。

お花見や夏祭りなど四季の行事や食のイベント、絵画に書道といった文化活動など、日々の生活にわくわく感をもたらすイベントやレクリエーションを、数多くご用意しています。



スタッフ

“ずっと安心”を守り続ける
専門スタッフによるチームケア。

24時間ホームを守るスタッフと訪問医、薬剤師、歯科医、専門医が密に連携。介護と医療が手を取りあって、お一人おひとりの安心と安全を支えます。

