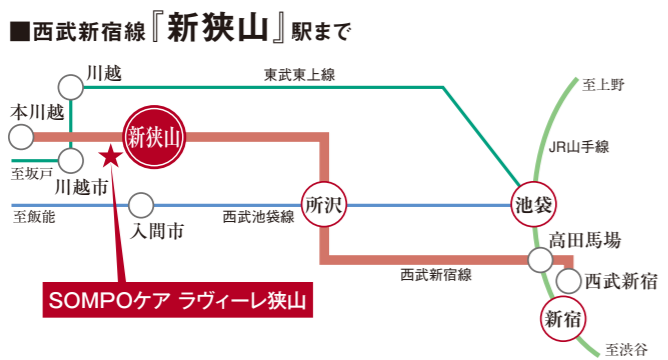


西武新宿線「新狭山」駅より徒歩3分。車では「川越IC」より約8分。

電車でお越しの場合



「西武新宿」駅より…約54分 (西武新宿線急行利用)
「池袋」駅より…約36分 (西武池袋線急行利用、「所沢」駅より西武新宿線急行利用)
「所沢」駅より…約14分 (西武新宿線利用)
※表示分数は日中平常時のもので時間帯により異なります。乗換え、待ち時間等は含まれておりません。

西武新宿線「新狭山」駅より徒歩3分(約200m)
「新狭山」駅北口よりロータリーを直進 → 「いなげや」の先を右折 → 約150m先右側がホーム

車でお越しの場合

川越ICより8分(約3.7km)
関越自動車道 川越IC 出口より国道16号線を入間方面へ → 約3.3km先 新狭山二丁目 を左折 → 約300m先の路地を右折 → 約100m先左側がホーム

カーナビをご利用の場合
「新狭山駅」を目印にお越しください。

所在地:埼玉県狭山市新狭山2-2-7



※車での所要時間は、一般道を時速30kmで走行した場合で換算したものです。道路の混雑状況や信号待ち等により所要時間は異なりますのでご了承ください。
※掲載の情報は平成30年7月現在のものです。

「SOMPOケア ラヴィーレ狭山」施設概要
●所在地/埼玉県狭山市新狭山2-2-7 ●共用設備/ラウンジ、ダイニング(食堂)兼 機能訓練コーナー、カフェ他 ●構造規模/鉄骨造地上4階建(賃借:平成25年11月より25年間) ●土地・建物権利関係/事業主体非所有 ●類型/介護付有料老人ホーム(一般型特定施設入居者生活介護) ●権利形態/利用権方式 ※ご入居の状況によって同施設内で住み替える場合、利用権を消滅させ、新たに別の介護居室の利用権を設定します。(費用調整はありません。) ●入居条件/介護保険制度における要支援・要介護認定を受けられた、原則65歳以上の方。前払金や月々の生活費を支弁できる方。 ●居室総数/73室(全室個室) 18.00㎡ ●建物完成年月/平成25年9月 ●開設年月日/平成25年11月1日 ●返還金制度/入居期間に応じた金額を返還します(償却期間:5年) ●管理費の使途/事務・管理部門人件費、共用施設設備維持管理費、共用施設水道光熱費、事務費 ※おむつ代、日用品費、新聞・雑誌等購読費、業者依頼クリーニング代、理美容費、個人的外出の付き添い費用及び交通費、買い物等代行費(週1回までは介護保険に含まれます。)、受診時医療費、クラブ・アクティビティ材料費、週3回目からの入浴介助等が別途個別負担になります。 ●介護保険給付対象外の有料サービスの一例/役所手続き代行など。 ●介護保険/埼玉県指定特定施設入居者生活介護・介護予防特定施設入居者生活介護 ●職員体制/2.5:1以上

お問い合わせ・見学予約・資料請求は介護なんでも相談室まで!

フリーダイヤル 0120-37-1865

介護なんでも相談室
午前9時～午後6時(土・日・祝日も受付)
SOMPOケア 検索
(事業主体) SOMPOケア株式会社
東京都品川区東品川4-12-8
TEL:03-6455-8560

満たされるもてなしを。

SOMPOケア ラヴィーレ狭山

介護付きホーム







### 共用空間

すべての方が“わが家”のようにくつろげる、充実の共用空間。

ゆったりとしたダイニング(食堂)や思い思いに過ごせるカフェなど、日常的にゆとりと癒しを実感できる共用空間・設備をご用意しています。



大きな窓から陽光が差し込む明るさいっぱいのダイニングなど、ご入居者さまに心地よく過ごしいただける共用スペース



思い思いにお過ごしいただけるラウンジ



ゆったりとした気分で入れるヒノキ風呂



いつまでも美しくいていただくための理美容室



花や野菜を育てる農園

武蔵野の大自然と入間川の清流にはぐくまれた街。毎日を豊かに彩る狭山で、くつろぎの暮らしを。



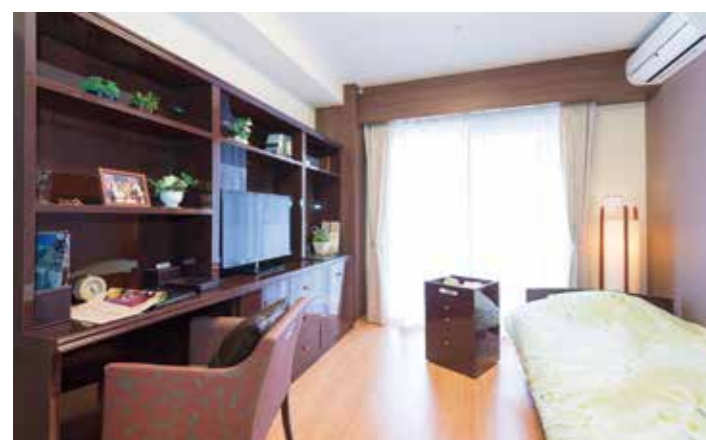
ここに住まう方々やご家族を優雅に出迎えるエントランス  
※建物写真は平成25年10月撮影/建物:賃借

西武新宿線沿線で、東京都心からのアクセスもスムーズな「SOMPOケア ラヴィーレ狭山」。  
エントランスからは、緑豊かな庭園が望めます。  
また、ホームのそばには、  
中原公園など散策にぴったりの公園もあり、  
四季の移ろいを身近に感じながらお過ごしいただけます。  
豊かな自然の癒しにくつろぐ、  
そんな贅沢な暮らしをここ狭山で。

### 居室

毎日をお過ごしいただく居室は、18㎡の広さを確保。

安心してお過ごしいただけるよう、緊急コールを各室とトイレに設置し、車椅子のご利用にも配慮しています。



お気に入りの家具を持ち込める居室(モデルルーム)



清潔感のある洗面化粧台を各室に設置



車椅子でも使いやすいトイレ

昨日より今日、今日より明日と、笑顔の数がひとつでも増えていくように。お一人おひとりにとって本当にうれしい介護をカタチにしていまいます。

### 食事

お一人おひとりに、心を込めた美味しさを。

創業以来のこだわりである「すべての方の、すべての食事が美味しいこと」を追求し、四季のゆたかな味わいで毎日が楽しみになる、できたての料理をお届けいたします。



### 快適

あたたかな気持ちでくつろげる、心地よい住まいであるために。

身体機能が弱っている方でも安心のハード面、心のゆとりを重視したソフト面の両方で、ご入居者さまの目線を大切にしたい快適さや心地よさを追求しています。



### 楽しみ

暮らしを彩るアクティビティで、心ゆたかに。

お花見や夏祭りなど四季の行事や食のイベント、絵画に書道といった文化活動など、日々の生活にわくわく感をもたらすイベントやレクリエーションを、数多くご用意しています。



### スタッフ

“ずっと安心”を守り続ける専門スタッフによるチームケア。

24時間ホームを守るスタッフと訪問医、薬剤師、歯科医、専門医が密に連携。介護と医療が手を取りあって、お一人おひとりの安心と安全を支えます。

