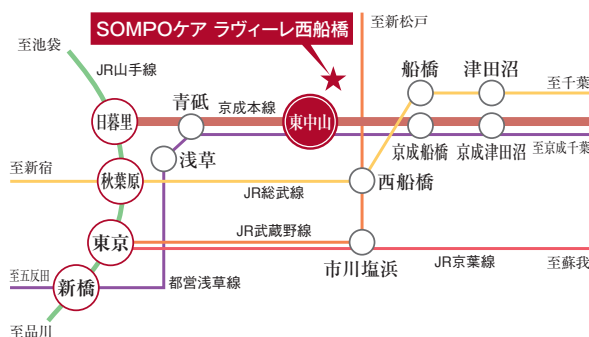


京成本線「東中山」駅より徒歩5分。車では京葉道路「原木IC」から約4分。

電車でお越しの場合

■最寄りの京成本線『東中山』駅まで



「日暮里」駅より…約**23**分
(京成本線特急利用、「京成八幡」駅より京成本線利用)

「京成船橋」駅より…約**4**分 (京成本線快速利用)

※表示分数は日中平常時のもので時間帯により異なります。
乗換え、待ち時間等は含まれておりません。

■京成本線『東中山』駅より徒歩**5**分(約400m)

「東中山」駅北口より左方向 ➡ 道なりに進み、約380m先の
十字路を**左折** ➡ 約20m先右側がホーム

■JR・東京メトロ東西線・東葉高速鉄道『西船橋』駅よりバス ※「西船橋」駅からはバスのご利用が便利です。

「西船橋」駅北口2番乗り場よりちばレインボーバス **白井駅行** **白井車庫行**
バス約**3**分 ➡ ひとつ目のバス停 **東中山駅入口** 下車徒歩**6**分
(約480m)

車でお越しの場合

原木ICより**4**分(約1.7km)

京葉道路 **原木IC** より松戸原木線を**直進** ➡ 約1.4km先
「ローソン」のある信号を**左折** ➡ 約280m先右側がホーム

所在地:千葉県船橋市西船7-11-8



※車での所要時間は、一般道を時速30kmで走行した場合で換算したものです。道路の混雑状況や信号待ち等により所要時間は異なりますのでご了承ください。

※掲載の情報は平成28年4月現在のものです。

■「SOMPOケア ラヴィーレ西船橋」施設概要 ●所在地／千葉県船橋市西船7-11-8 ●共用設備／ダイニング(食堂)、機能訓練室、カフェ他 ●構造規模／鉄筋コンクリート造地上4階建(賃借:平成24年6月より25年間) ●土地・建物権利関係／事業主体非所有 ●類型／介護付有料老人ホーム(一般型特定施設入居者生活介護) ●権利形態／利用権方式※ご入居の状況によって同施設内で住み替える場合、利用権を消滅させ、新たに別の介護居室の利用権を設定します。(費用調整はありません。) ●入居条件／介護保険制度における要介護認定を受けられた、原則65歳以上の方。前払金や月々の生活費を支弁できる方。 ●居室総数／70室(全室個室)18.36㎡ ●建物完成年月／平成24年4月 ●開設年月日／平成24年6月1日 ●返還金制度／入居期間に応じた金額を返還します(償却期間:5年) ●管理費の使途／事務費、管理部門に係る人件費等。 ●共用部家賃相当額の使途／共用部の水道光熱費、減価償却費、保守管理費等、建物の維持管理に係る費用等。 ●実費負担いただく項目(例)／おむつ、日用品、新聞・雑誌等購読、業者依頼クリーニング、理美容、個人的外出の付き添い費用及び交通費、買い物等代行(週1回までは介護保険に含まれます。)、受診時医療、クラブ・アクティビティ材料等。週3回目からの入浴介助等が別途個別負担になります。 ●介護保険給付対象外の有料サービスの一例／役所手続き代行など。 ●介護保険／船橋市指定特定施設入居者生活介護 ●介護に関わる職員体制／2.5:1以上

■お問い合わせ・見学予約・資料請求は介護なんでも相談室まで!

フリーコール **0120-37-1865**

介護なんでも相談室
午前9時～午後6時(土・日・祝日も受付)
SOMPOケア **検索**

(事業主体)
SOMPOケア株式会社
東京都品川区東品川4-12-8
TEL:03-6455-8560

2410-85

満たされるもてなしを。

SOMPOケア ラヴィーレ西船橋

介護付きホーム





首都圏からのアクセスが良好なホーム。
自然の豊かさを感じられる、充実の日々をお愉しみください。



都心からのアクセスが良好な京成線と総武線。
「東中山」駅、「京成西船」駅、そして「西船橋」駅の
3駅を利用できる「SOMPOケア ラヴィーレ西船橋」。
近くには桜の名所として有名な法華経寺や、
約100種類の樹木に囲まれた行田公園もあります。
四季の移ろいを身近に、やすらぎに満ちた毎日をお過ごしください。

ここに住まう方々やご家族を優雅に出迎えるエントランス
※建物写真は平成24年6月撮影／建物：賃借

居室

毎日をお過ごしいただく居室は、18㎡超の広さを確保。

安心して過ごしていただけるよう、緊急コールを各室とトイレに設置し、
車椅子のご利用にも配慮しています。



お気に入りの家具を持ち込める居室（モデルルーム）



清潔感のある洗面化粧台を各室に設置



車椅子でも使いやすいトイレ

共用空間

すべての方が“わが家”のようにくつろげる、充実の共用空間。

ゆったりとしたダイニング（食堂）や思い思いに過ごせるカフェなど、
日常的にゆとりと癒しを実感できる共用空間・設備をご用意しています。



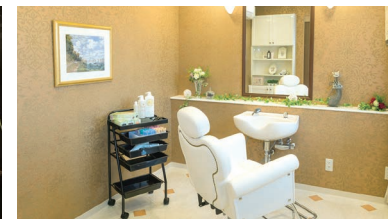
落ち着いたカフェをはじめご入居者さまに心地よくお過ごしいただける共用スペース



ご入居者さまの憩いの場となるラウンジ



毎月変わる季節の生花



いつまでも美しくいていただくための理美容室



大きな窓に面し明るさいっぱいのダイニング

昨日より今日、今日より明日と、笑顔の数がひとつでも増えていくように。
お一人おひとりにとって本当にうれしい介護をカタチにしていまいます。

食事

お一人おひとりに、
心を込めた美味しさを。

創業以来のこだわりである「すべての方の、すべての食事が美味しいこと」を追求し、四季のゆたかな味わいで毎日が楽しみになる、できたての料理をお届けいたします。



快適

あたたかな気持ちでくつろげる、
心地よい住まいであるために。

身体機能が弱っている方でも安心のハード面、心のゆとりを重視したソフト面の両方で、ご入居者さまの目線を大切にしたい快適さや心地よさを追求しています。



楽しみ

暮らしを彩るアクティビティで、
心ゆたかに。

お花見や夏祭りなど四季の行事や食のイベント、絵画に書道といった文化活動など、日々の生活にわくわく感をもたらすイベントやレクリエーションを、数多くご用意しています。



スタッフ

“ずっと安心”を守り続ける
専門スタッフによるチームケア。

24時間ホームを守るスタッフと訪問医、薬剤師、歯科医、専門医が密に連携。介護と医療が手を取りあって、お一人おひとりの安心と安全を支えます。

