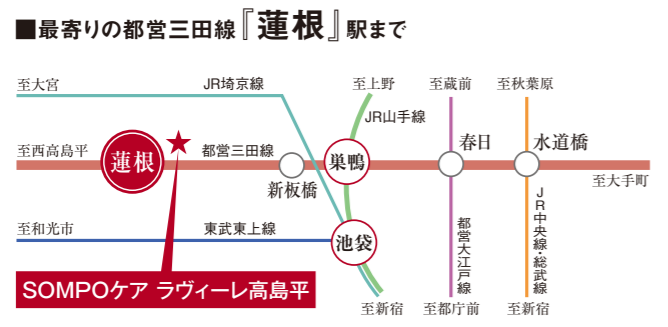


都営三田線「蓮根」駅より徒歩8分。車では首都高速5号池袋線「中台出入口」から約5分。

電車でお越しの場合



- 最寄りの都営三田線「蓮根」駅まで
- 「巢鴨」駅より…約15分（都営三田線利用）
- 「大手町」駅より…約27分（都営三田線利用）
- 「池袋」駅より…約19分（JR山手線利用、「巢鴨」駅より都営三田線利用）

※表示分数は日中平常時のもので時間帯により異なります。乗換え、待ち時間等は含まれておりません。

■都営三田線「蓮根」駅より徒歩8分（約590m）

「蓮根」駅東口より左方向 ▶ 約90m先「蓮根駅前」信号を右折、高島通りへ

▶ 約420m先信号を渡り右折 ▶ 約50m先左側がホーム

※「池袋」駅西口からのバスをご利用いただけます。

「池袋」駅西口ターミナル6番乗り場より国際興業バス池21系統「高島平駅行」バス約29分→「二軒屋」バス停下車徒歩2分（約130m）

車でお越しの場合

中台出入口より5分（約2.4km）

首都高速5号池袋線「中台出入口」より都道447号線を首都高速高架に沿って直進 ▶ 約800m先「西台」信号を直進、「西台駅」方向へ

▶ 約600m「西台駅」交差点を右折 ▶ 約950m先左側がホーム

●カーナビをご利用の場合

「稲荷氷川神社」を目印にお越しください。

※車での所要時間は、一般道を時速30kmで走行した場合で換算したものです。道路の混雑状況や信号待ち等により所要時間は異なりますのでご了承ください。

※掲載の情報は平成30年7月現在のものです。



■「SOMPOケア ラヴィーレ高島平」施設概要 ●所在地／東京都板橋区坂下3-5-2 ●共用設備／ダイニング(食堂)兼 機能訓練コーナー、カフェ、ラウンジ他 ●構造規模／鉄筋コンクリート造地上5階建(賃借:平成24年1月より25年間) ●土地・建物権利関係／事業主体非所有 ●類型／介護付有料老人ホーム(一般型特定施設入居者生活介護) ●権利形態／利用権方式 ※ご入居の状況によって同施設内で住み替える場合、利用権を消滅させ、新たに別の介護居室の利用権を設定します。(費用調整はありません。) ●入居条件／介護保険制度における要支援・要介護認定を受けた方、原則65歳以上の方。前払金や月々の生活費を支弁できる方。 ●居室総数／74室(全室個室)20.01㎡~23.11㎡ ●返還金制度／入居期間に応じた金額を返還します(償却期間:5年) ●管理費の用途／事務費、管理部門に係る人件費等。 ●共用部家賃相当額の用途／共用部の水道光熱費、減価償却費、保守管理費等、建物の維持管理に係る費用等。 ●実費負担いただく項目(例)／おむつ、日用品、新聞・雑誌等購読、業者依頼クリーニング、理美容、個人的外出の付き添い費用及び交通費、買い物代行(週1回までは介護保険に含まれます。)、受診時医療、クラブ・アクティビティ材料等。週3回目からの入浴介助等が別途個別負担になります。 ●介護保険給付対象外の有料サービスの一例／役所手続き代行など。 ●介護保険／東京都指定特定施設入居者生活介護・介護予防特定施設入居者生活介護 ●介護に関わる職員体制／2.5:1以上

■お問い合わせ・見学予約・資料請求は介護なんでも相談室まで!

0120-37-1865

介護なんでも相談室
午前9時～午後6時(土・日・祝日も受付)

SOMPOケア 検索

(事業主体) SOMPOケア株式会社
東京都品川区東品川4-12-8
TEL:03-6455-8560

満たされるもてなしを。

SOMPOケア ラヴィーレ高島平 介護付きホーム

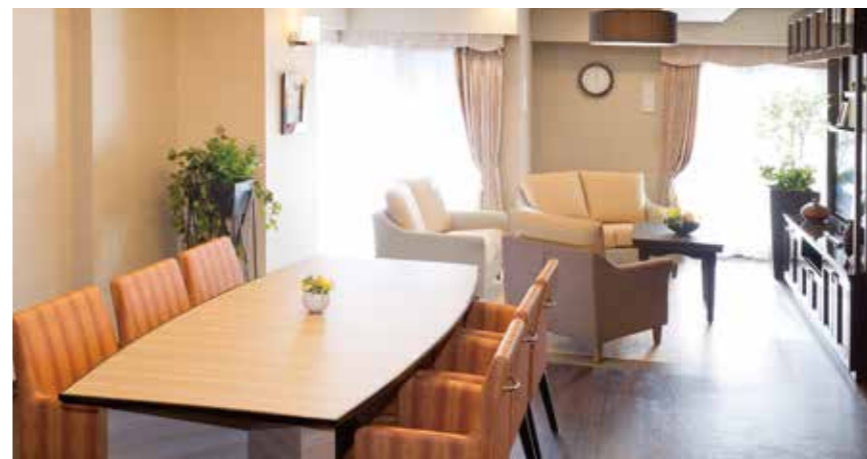




共用空間

すべての方が“わが家”のようにくつろげる、充実の共用空間。

窓の大きなダイニング(食堂)や各階に設けたラウンジをはじめ、日常的にゆとりと癒しを実感できる共用空間・設備をご用意しています。



ご入居者さまの憩いの場となるラウンジ



思い思いにお過ごしいただけるカフェ



訪問されたご家族と和やかなひとときを過ごせるファミリダイニング



いつまでも美しくいていただくための理美容室



ゆったりとした気分に入れるヒノキ風呂



大きな窓に面し明るさいっぱいのダイニング(食堂)

交通の便利さと緑豊かな住環境が魅力のホーム。
広々とした住空間で、安らぎに満ちた毎日をお愉しみください。



JRや東京メトロからの乗り入れに優れた都営三田線の「蓮根」駅から徒歩8分の「SOMPOケア ラヴィーレ高島平」。
ホーム近隣には、緑いっぱいの緑道や公園があふれ、四季の移ろいを楽しみながら、潤いに満ちた毎日をお過ごしいただけます。

ここに住もう方々やご家族を優雅に出迎えるエントランス
※建物写真は平成23年12月撮影/建物:賃借

居室

毎日をお過ごしいただく居室は、20㎡超の広さを確保。

安心してお過ごしいただけるよう、緊急コールを各室とトイレに設置し、車椅子のご利用にも配慮しています。



お気に入りの家具を持ち込める居室(モデルルーム)



清潔感のある洗面化粧台を各室に設置



車椅子でも使いやすいトイレ

昨日より今日、今日より明日と、笑顔の数がひとつでも増えていくように。
お一人おひとりにとって本当にうれしい介護をカタチにしていまいます。

食事

お一人おひとりに、心を込めた美味しさを。

創業以来のこだわりである「すべての方の、すべての食事が美味しいこと」を追求し、四季のゆたかな味わいで毎日が楽しみになる、できたての料理をお届けいたします。



快適

あたたかな気持ちでくつろげる、心地よい住まいであるために。

身体機能が弱っている方でも安心のハード面、心のゆとりを重視したソフト面の両方で、ご入居者さまの目線を大切にしたい快適さや心地よさを追求しています。



楽しみ

暮らしを彩るアクティビティで、心ゆたかに。

お花見や夏祭りなど四季の行事や食のイベント、絵画に書道といった文化活動など、日々の生活にわくわく感をもたらすイベントやレクリエーションを、数多くご用意しています。



スタッフ

“ずっと安心”を守り続ける専門スタッフによるチームケア。

24時間ホームを守るスタッフと訪問医、薬剤師、歯科医、専門医が密に連携。介護と医療が手を取りあって、お一人おひとりの安心と安全を支えます。

