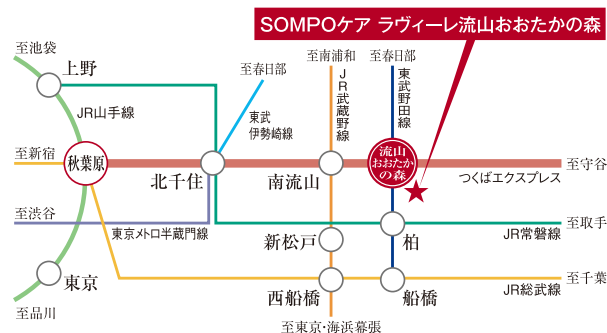


「流山おおたかの森」駅より徒歩5分。車では常磐自動車道「流山IC」から約10分。

電車でお越しの場合

■最寄りのつくばエクスプレス・東武野田線
『流山おおたかの森』駅まで



「秋葉原」駅より…約**26**分（つくばエクスプレス区間快速利用）

「船橋」駅より…約**36**分（東武野田線利用、「柏」駅より東武野田線大宮利用）

※表示分数は日中平常時のもので時間帯により異なります。乗換え、待ち時間等は含まれておりません。

※掲載の情報は2018年7月現在のものです。

■つくばエクスプレス・東武野田線

『流山おおたかの森』駅より徒歩**5**分（約350m）

「流山おおたかの森」駅東口よりロータリー前道路を**直進**➡
約240m先交差点を**右折**➡約110m先左側がホーム

車でお越しの場合

流山ICより**10**分（約4.8km）

常磐自動車道 流山IC 出口より**直進**➡約370m先流山街道を**右折**
➡約1.5km先3つめの信号を**左折**➡約1.1km先1つめの信号を**右折**
➡約1.1km先3つめの信号を**左折**➡約480m先1本目の路地を**左折**
➡約80m先右側がホーム

●カーナビをご利用の場合

「流山おおたかの森駅」を目印にお越しください。

※車での所要時間は、一般道を時速30kmで走行した場合で換算したものです。
道路の混雑状況や信号待ち等により所要時間は異なりますのでご了承ください。

住所:千葉県流山市おおたかの森東1-11-5



■「SOMPOケア ラヴィーレ流山おおたかの森」施設概要 ●所在地／千葉県流山市おおたかの森東1-11-5●共用設備／ラウンジ、ダイニング（食堂）兼 機能訓練コーナー、カフェ他●構造規模／鉄筋コンクリート造地上5階建（賃借：2011年12月より25年間）●土地・建物権利関係／事業主体非所有●類型／介護付有料老人ホーム（一般型特定施設入居者生活介護）●権利形態／利用方式※ご入居の状況によって同施設内で住み替える場合、利用権を消滅させ、新たに別の介護居室の利用権を設定します。（費用調整はありません。）●入居条件／介護保険制度における要支援・要介護認定を受けられた、原則65歳以上の方。前払金や月々の生活費を支弁できる方。●居室総数／70室（全室個室）18.14㎡～19.95㎡●建物完成年月／2011年10月1日●開設年月日／2011年12月1日●返還金制度／入居期間に応じた金額を返還します（償却期間：5年）●管理費の使途／事務費、管理部門に係る人件費等。●共用部家賃相当額の使途／共用部の水道光熱費、減価償却費、保守管理費等、建物の維持管理に係る費用等。●実費負担いただく項目（例）／おむつ、日用品、新聞・雑誌等購読、業者依頼クリーニング、理美容、個人的外出の付き添い費用及び交通費、買い物代行（週1回までは介護保険に含まれます。）、受診時医療、クラブ・アクティビティ材料等。週3回目からの入浴介助等が別途個別負担になります。●介護保険給付対象外の有料サービスの一例／役所手続き代行など。●介護保険／千葉県指定特定施設入居者生活介護・介護予防特定施設入居者生活介護●介護に関わる職員体制／2.5:1以上

■お問い合わせ・見学予約・資料請求は介護なんでも相談室まで！

フリーコール **0120-37-1865**

介護なんでも相談室
午前9時～午後6時（土・日・祝日も受付）
SOMPOケア 検索

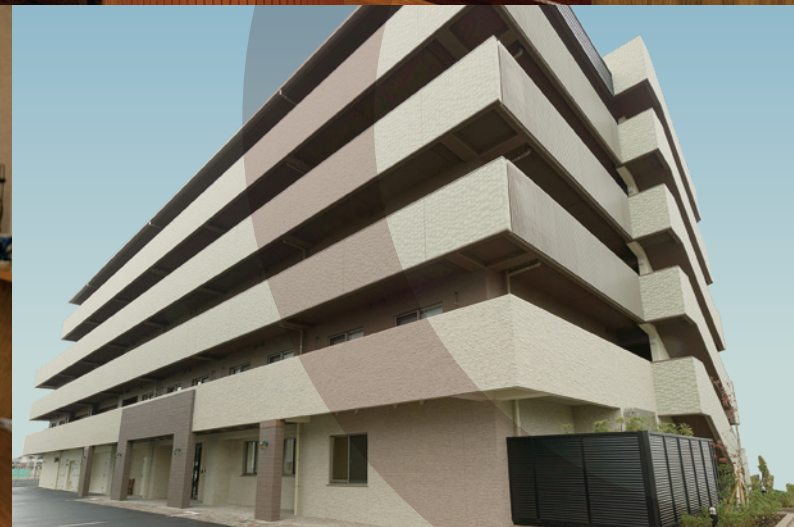
（事業主体）
SOMPOケア株式会社
東京都品川区東品川4-12-8
TEL:03-6455-8560

2004-74

満たされるもてなしを。

SOMPOケア ラヴィーレ流山おおたかの森

介護付きホーム





共用空間

すべての方が“わが家”のようにくつろげる、充実の共用空間。

窓の大きなダイニング(食堂)や各階に設けたラウンジをはじめ、日常的にゆとりと癒しを実感できる共用空間・設備をご用意しています。



思い思いにお過ごしいただけるカフェ



機械浴によって安全な入浴環境を提供



いつまでも美しくいていただくための理美容室



ご入居者さまの憩いの場となるラウンジ



大きな窓に面し明るさいっぱいのダイニング(食堂)

来訪のしやすさなど様々な便利が実感できる駅近ホーム。
自然の豊かさを感じられる、充実の日々をお愉しみください。



オオタカやフクロウがいまも生息する森の街。
交通利便性と豊かな自然を同時に享受できる
立地が特長の「SOMPOケア ラヴィーレ流山おおたかの森」。
多彩な魅力を備えた街で新しく始まる
健やかな暮らしをお愉しみください。

ここに住まう方々やご家族を優雅に出迎えるエントランス

居室

毎日をお過ごしいただく居室は、18㎡超の広さを確保。

安心してお過ごしいただけるよう、緊急コールを各室とトイレに設置し、車椅子のご利用にも配慮しています。



お気に入りの家具を持ち込める居室(モデルルーム)



清潔感のある洗面化粧台を各室に設置



車椅子でも使いやすいトイレ

昨日より今日、今日より明日と、笑顔の数がひとつでも増えていくように。
お一人おひとりにとって本当にうれしい介護をカタチにしていまいます。

食事

お一人おひとりに、
心を込めた美味しさを。

創業以来のこだわりである「すべての方の、すべての食事が美味しいこと」を追求し、四季のゆたかな味わいで毎日が楽しみになる、できたての料理をお届けいたします。



快適

あたたかな気持ちでくつろげる、
心地よい住まいであるために。

身体機能が弱っている方でも安心のハード面、心のゆとりを重視したソフト面の両方で、ご入居者さまの目線を大切にしたい快適さや心地よさを追求しています。



楽しみ

暮らしを彩るアクティビティで、
心ゆたかに。

お花見や夏祭りなど四季の行事や食のイベント、絵画に書道といった文化活動など、日々の生活にわくわく感をもたらすイベントやレクリエーションを、数多くご用意しています。



スタッフ

“ずっと安心”を守り続ける
専門スタッフによるチームケア。

24時間ホームを守るスタッフと訪問医、薬剤師、歯科医、専門医が密に連携。介護と医療が手を取りあって、お一人おひとりの安心と安全を支えます。

