

「町田」駅よりバス約15分。車では東名高速道路「横浜町田IC」より約5分。

電車でお越しの場合

■最寄りのJR横浜線・小田急小田原線「町田」駅まで



「新宿」駅より…約29分（小田急小田原線快速急行利用）

「横浜」駅より…約28分（JR横浜線快速利用）

※表示分数は日中平常時のもので時間帯により異なります。乗換え、待ち時間等は含まれておりません。

■タクシーご利用の場合の目安

JR横浜線・小田急小田原線「町田」駅より車で10分（約3.5km）

JR横浜線「成瀬」駅より車で5分（約1.9km）

東急田園都市線「つくし野」駅より車で7分（約2.2km）

■JR横浜線・小田急小田原線「町田」駅よりバス

小田急「町田」駅西口・JR「町田」駅北口より「町田バスセンター」9番乗り場へ。

町83系統 つくし野駅行・町85系統 すすかけ台駅行・町87系統

鶴間駅東口行 バス約15分 → 南農協前 バス停車下車徒歩3分（約180m）

※ホームへは、バス、タクシーのご利用が便利です。
「町田」駅バス乗り場については下記をご覧ください。

車でお越しの場合

横浜町田ICより5分（約2.5km）

東名高速道路「横浜町田IC」出口より国道16号線を八王子方面へ

→約450m先「東名入口」交差点を右折 →約220m先「町田市辻」

交差点を左折 →約1.7km先左折 →約130m先左側がホーム

●カーナビをご利用の場合（住所が出ない場合があります）

「南市民センター」を目印にお越しください。

※車での所要時間は、一般道を時速30kmで走行した場合で換算したものです。
道路の混雑状況や信号待ち等により所要時間は異なりますのでご了承ください。

※掲載の情報は2018年7月現在のものです。

住所：東京都町田市金森4-7-30



「町田バスセンター」9番乗り場への行き方



●小田急線をご利用の場合

西口改札よりペDESTリアンデッキをJR町田駅方向へ

→「町田東急ツインズWEST」を左へ

→正面の階段を下る →右手が9番乗り場

●JRをご利用の場合

改札を出て右方向へ進み北口へ

→ペDESTリアンデッキを直進

→正面の階段を下る →右手が9番乗り場

■「SOMPOケア ラヴィーレ南町田」施設概要 ●所在地／東京都町田市金森4-7-30 ●共用設備／ダイニング（食堂）、機能訓練室、カフェ他 ●構造規模／鉄筋コンクリート造地上5階建 ●土地・建物権利関係／事業主体所有 ●類型／介護付有料老人ホーム（一般型特定施設入居者生活介護） ●権利形態／利用方式 ※ご入居の状況によって同施設内で住み替える場合、利用権を消滅させ、新たに別の介護居室の利用権を設定します。（費用調整はありません。） ●入居条件／介護保険制度における要支援・要介護認定を受けられた、原則65歳以上の方。前払金や月々の生活費を支弁できる方。 ●居室総数／81室（全室個室）20.06㎡ ●定員数／81名 ●建物完成年月／2011年3月 ●開設年月日／2011年5月1日 ●返還金制度／入居期間に応じた金額を返還します（償却期間：5年） ●管理費の使途／事務費、管理部門に係る人件費等。 ●共用部家賃相当額の使途／共用部の水道光熱費、減価償却費、保守管理費等、建物の維持管理に係る費用等。 ●実費負担いただく項目（例）／おむつ、日用品、新聞・雑誌等購読、業者依頼クリーニング、理美容、個人的外出の付き添い費用及び交通費、買い物等代行（週1回までは介護保険に含まれます。）、受診時医療、クラブ・アクティビティ材料等。週3回目からの入浴介助等が別途個別負担になります。 ●介護保険給付対象外の有料サービスの一例／役所手続き代行など。 ●介護保険／東京都指定特定施設入居者生活介護・介護予防特定施設入居者生活介護 ●介護に関わる職員体制／2.5:1以上

■お問い合わせ・見学予約・資料請求は介護なんでも相談室まで!

フリーダイヤル **0120-37-1865**

介護なんでも相談室
午前9時～午後6時（土・日・祝日も受付）
SOMPOケア 検索

（事業主体）
SOMPOケア株式会社
東京都品川区東品川4-12-8
TEL:03-6455-8560

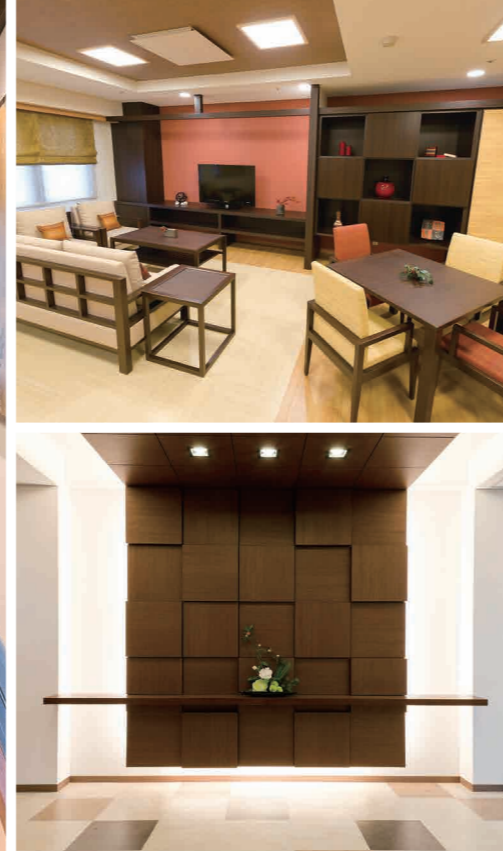
2110-67

満たされるもてなしを。

SOMPOケア ラヴィーレ南町田

介護付きホーム





共用空間

すべての方が“わが家”のようにくつろげる、充実の共用空間。

窓の大きなダイニング(食堂)や各階に設けたラウンジをはじめ、日常的にゆとりと癒しを実感できる共用空間・設備をご用意しています。



ご入居者さまの憩いの場となるラウンジ



大きな窓に面し明るさいっぱいのダイニング(食堂)



周辺の眺望も楽しめる開放感いっぱいの屋上テラス



いつまでも美しくいていただくための理美容室



ゆったりとした気分で入れるヒノキ風呂



和の趣を感じる室内

「ゆしみながら暮らす」が似合う街、南町田。
開放感と和の趣が魅力の心地よい暮らしが始まります。



市民センターや大型スーパー、公園など多彩な施設が周辺に充実した「SOMPOケア ラヴィーレ南町田」。落ち着いた街並に溶け込みながらも気品を感じさせる外観、室内の意匠には日本の伝統美を基調にモダンな雰囲気をもたせました。遠くまで望める展望ダイニングが特等席、開放感溢れる屋上テラスも自慢です。

ここに住まう方々やご家族を優雅に出迎えるエントランス
※建物写真は2011年5月撮影

昨日より今日、今日より明日と、笑顔の数がひとつでも増えていくように。
お一人おひとりにとって本当にうれしい介護をカタチにしていまいます。

食事

お一人おひとりに、心を込めた美味しさを。

創業以来のこだわりである「すべての方の、すべての食事が美味しいこと」を追求し、四季のゆたかな味わいで毎日が楽しみになる、できたての料理をお届けいたします。



快適

あたたかな気持ちでくつろげる、心地よい住まいであるために。

身体機能が弱っている方でも安心のハード面、心のゆとりを重視したソフト面の両方で、ご入居者さまの目線を大切にしたい快適さや心地よさを追求しています。



楽しみ

暮らしを彩るアクティビティで、心ゆたかに。

お花見や夏祭りなど四季の行事や食のイベント、絵画に書道といった文化活動など、日々の生活にわくわく感をもたらすイベントやレクリエーションを、数多くご用意しています。



スタッフ

“ずっと安心”を守り続ける専門スタッフによるチームケア。

24時間ホームを守るスタッフと訪問医、薬剤師、歯科医、専門医が密に連携。介護と医療が手を取りあって、お一人おひとりの安心と安全を支えます。



居室

毎日をお過ごしいただく居室は、20㎡超の広さを確保。

安心してお過ごしいただけるよう、緊急コールを各室とトイレに設置し、車椅子のご利用にも配慮しています。

和風のお部屋に変更することも可能です。
※別途費用がかかります。



お気に入りの家具を持ち込める居室(モデルルーム)



全室に全自動洗濯機を設置



車椅子でも使いやすいトイレ