

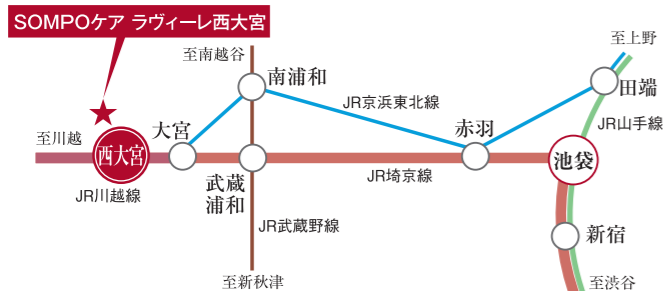
電車でお越しの場合

■最寄り駅 JR川越線「西大宮」駅まで

「池袋」駅より…約**35**分 (JR埼京線快速利用)

「大宮」駅より…約**9**分 (JR埼京線快速利用)

※表示分数は日中平常時のもので時間帯により異なります。乗換え、待ち時間等は含まれておりません。



■JR川越線「西大宮」駅より徒歩**1**分(約80m)

「西大宮」駅「北口」ロータリーを左方向へ ▶ 約50m先がホーム

※掲載の情報は2020年5月現在のものです。

JR川越線「西大宮」駅徒歩1分。
国道16号、首都高速など車利用も便利。

車でお越しの場合

首都高速埼玉大宮線 与野出口より**13**分(約6.1km)

ホーム近隣に駐車場をご用意しています。

お越しの際はあらかじめご連絡いただけますと幸いです。

■駐車場 お問い合わせ先

SOMPOケア
ラヴィーレ西大宮 TEL:**048-620-4165**

住所:埼玉県さいたま市西区西大宮1-18-1



■「SOMPOケア ラヴィーレ西大宮」施設概要 ●所在地/〒331-0078 埼玉県さいたま市西区西大宮1-18-1 ●共用設備/ラウンジ、ダイニング(食堂)兼 機能訓練コーナー、ファミリーダイニング、カフェ他 ●構造規模/鉄筋コンクリート造地上5階建(うち有料老人ホーム2階から5階)(賃借:平成23年1月より20年間) ●土地・建物権利関係/事業主体非所有 ●類型/介護付有料老人ホーム(一般型特定施設入居者生活介護) ●権利形態/利用方式※ご入居の状況によって同施設内で住み替える場合、利用権を消滅させ、新たに別の介護居室の利用権を設定します。(費用調整はありません。) ●入居条件/介護保険制度における要支援・要介護認定を受けた、原則65歳以上の方。前払金や月々の生活費を支弁できる方。 ●居室総数/74室(全室個室)20.70㎡ ●建物完成年月/平成22年11月 ●開設年月日/平成23年1月1日 ●返還金制度/入居期間に応じた金額を返還します(償却期間:5年) ●管理費の用途/事務費、管理部門に係る人件費等。 ●共用部家賃相当額の用途/共用部の水道光熱費、減価償却費、保守管理費等、建物の維持管理に係る費用等。 ●実費負担いただく項目(例)/おむつ、日用品、新聞・雑誌等購読、業者依頼クリーニング、理美容、個人的外出の付き添い費用及び交通費、買い物等代行(週1回までは介護保険に含まれます。)、受診時医療、クラブ・アクティビティ材料等。週3回目からの入浴介助等が別途個別負担になります。 ●介護保険給付対象外の有料サービスの一例/役所手続き代行など。 ●介護保険/さいたま市指定特定施設入居者生活介護・介護予防特定施設入居者生活介護 ●介護に関わる職員体制/2.5:1以上

■お問い合わせ・見学予約・資料請求は介護なんでも相談室まで!

0120-37-1865

介護なんでも相談室
午前9時～午後6時(土・日・祝日も受付)
SOMPOケア 検索

(事業主体)
SOMPOケア株式会社
東京都品川区東品川4-12-8
TEL:03-6455-8560

2005-59

満たされるもてなしを。

SOMPOケア ラヴィーレ西大宮

介護付きホーム





共用空間

すべての方が“わが家”のようにくつろげる、充実の共用空間。

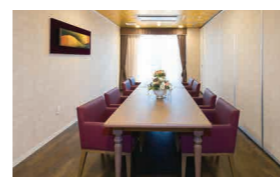
ゆったりとしたダイニング(食堂)や思い思いに過ごせるカフェなど、日常的にゆとりと癒しを実感できる共用空間・設備をご用意しています。



大きな窓に面し明るさいっぱいのダイニング(食堂)



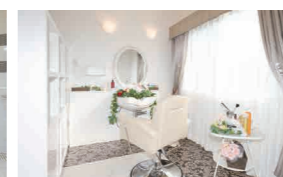
思い思いにお過ごしいただけるカフェ



訪問されたご家族と和やかなひとときを過ごせるファミリーダイニング



ゆったりとした気分で入れるヒノキ風呂



いつまでも美しくいていただくための理美容室



お風呂上がりにのんびりくつろげる湯上がりコーナー



指扇交差点すぐそば、JR川越線「西大宮」駅前、ゆとりある広さの居室。
便利で快適、これがSOMPOケア ラヴィーレ西大宮の魅力です。



ここに住まう方々やご家族を優雅に出迎えるロビー
※建物写真は平成22年12月撮影/建物:賃借

日一日と進化を続ける街、西大宮。
その駅前徒歩1分の場所に「SOMPOケア ラヴィーレ西大宮」は佇みます。
ご家族さまも気軽にいらしていただける利便性に加え、居室はゆとりある広さを確保。
またどこか懐かしい心地よさをテーマにした内装が、穏やかで快適な毎日を彩ります。

居室

毎日をお過ごしいただく居室は、20㎡超の広さを確保。

安心してお過ごしいただけるよう、緊急コールを各室とトイレに設置し、車椅子のご利用にも配慮しています。



お気に入りの家具を持ち込める居室(モデルルーム)



清潔感のある洗面化粧台を各室に設置



車椅子でも使いやすいトイレ

昨日より今日、今日より明日と、笑顔の数がひとつでも増えていくように。
お一人おひとりにとって本当にうれしい介護をカタチにしていまいます。

食事

お一人おひとりに、心を込めた美味しさを。

創業以来のこだわりである「すべての方の、すべての食事が美味しいこと」を追求し、四季のゆたかな味わいで毎日が楽しみになる、できたての料理をお届けいたします。



快適

あたたかな気持ちでくつろげる、心地よい住まいであるために。

身体機能が弱っている方でも安心のハード面、心のゆとりを重視したソフト面の両方で、ご入居者さまの目線を大切にしたい快適さや心地よさを追求しています。



楽しみ

暮らしを彩るアクティビティで、心ゆたかに。

お花見や夏祭りなど四季の行事や食のイベント、絵画に書道といった文化活動など、日々の生活にわくわく感をもたらすイベントやレクリエーションを、数多くご用意しています。



スタッフ

“ずっと安心”を守り続ける専門スタッフによるチームケア。

24時間ホームを守るスタッフと訪問医、薬剤師、歯科医、専門医が密に連携。介護と医療が手を取りあって、お一人おひとりの安心と安全を支えます。

