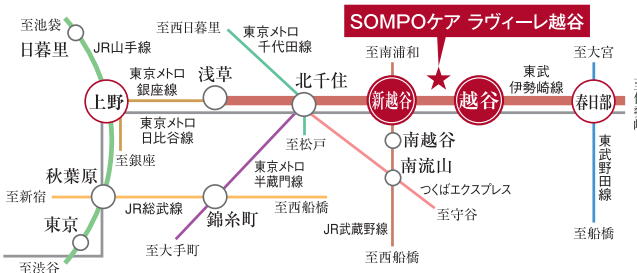


「越谷」駅より徒歩約8分。車で「草加IC」より約9分の好立地。

電車でお越しの場合

■最寄りの東武伊勢崎線「越谷」駅まで



「北千住」駅より…約17分 「上野」駅より…約27分
(東武伊勢崎線利用) (東京外口銀座線利用、「浅草」駅にて東武伊勢崎線利用)
※表示分数は日中平常時のもので時間帯により異なります。乗換え、待ち時間等は含まれておりません。

■東武伊勢崎線「越谷」駅より徒歩8分(約640m)

西口改札より県道161号線越谷駅西口左折
右手にマツモトキヨシのある交差点右折 約50m先右手側がホーム

■東武伊勢崎線「越谷」駅よりバス

「越谷」より新越(至代)新越谷駅西口行き 約1分 十全病院 バス停
「新越谷」より新越(至代)東川口駅北口行き 約6分 下車徒歩約2分

車でお越しの場合

草加ICから9分(約4.6km)

東京外環自動車道草加ICより国道4号線を北上
七左町 交差点右折
1つ目の信号のある交差点を左折 右曲がりの道を道なりに進み、
1つ目の信号のある交差点を左折 直進し突き当たりの1つ目の信号を右折
マツモトキヨシのある交差点を左折 約50m先右手側がホーム

浦和ICから15分(約7.4km)

東北自動車道浦和ICより国道463号線へ
神明町北 交差点右折
国道4号線 谷中町二丁目 交差点左折 突きあたりを左折
1つ目の路地を左折 約50m先右手側がホーム

住所:埼玉県越谷市赤山町2-55-1



※車での所要時間は、一般道を時速30kmで走行した場合で換算したものです。道路の混雑状況や信号待ち等により所要時間は異なりますのでご了承ください。
※掲載の情報は平成28年4月現在のものです。

■「SOMPOケア ラヴィール越谷」施設概要 ●所在地/埼玉県越谷市赤山町2-55-1 ●共用設備/ダイニング(食堂)兼 機能訓練コーナー、エントランスロビー、ラウンジ他 ●構造規模/鉄骨造地上4階建(賃借・平成22年5月より25年間) ●土地・建物権利関係/事業主体非所有 ●類型/介護付有料老人ホーム(一般型特定施設入居者生活介護) ●権利形態/利用権方式 ※ご入居の状況によって同施設内で住み替える場合、利用権を消滅させ、新たに別の介護居室の利用権を設定します。(費用調整はありません。) ●入居条件/介護保険制度における要支援・要介護認定を受けた、原則65歳以上の方。前払金や月々の生活費を支弁できる方。 ●居室総数/87室(全室個室)18.60㎡~19.84㎡ ●建物完成年月/平成22年3月 ●開設年月日/平成22年5月1日 ●返還金制度/入居期間に応じた金額を返還します(償却期間:5年) ●管理費の用途/事務費、管理部門に係る人件費等。 ●共用部家賃相当額の用途/共用部の水道光熱費、減価償却費、保守管理費等、建物の維持管理に係る費用等。 ●実費負担いただく項目(例)/おむつ、日用品、新聞・雑誌等購読、業者依頼クリーニング、理美容、個人的外出の付き添い費用及び交通費、買い物等代行(週1回までは介護保険に含まれます。)、受診時医療、クラブ・アクティビティ材料等。週3回目からの入浴介助等が別途個別負担になります。 ●介護保険給付対象外の有料サービスの一例/役所手続き代行など。 ●介護保険/越谷市指定特定施設入居者生活介護・介護予防特定施設入居者生活介護 ●介護に関わる職員体制/2.5:1以上

■お問い合わせ・見学予約・資料請求は介護なんでも相談室まで!

0120-37-1865

介護なんでも相談室
午前9時~午後6時(土・日・祝日も受付)
SOMPOケア 検索

(事業主体)
SOMPOケア株式会社
東京都品川区東品川4-12-8
TEL:03-6455-8560

2201-01

満たされるもてなしを。

SOMPOケア ラヴィール越谷

介護付きホーム





共用空間

すべての方が“わが家”のようにくつろげる、充実の共用空間。

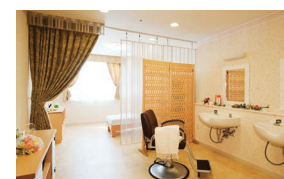
窓の大きなダイニング(食堂)や各階に設けたラウンジをはじめ、日常的にゆとりと癒しを実感できる共用空間・設備をご用意しています。



ご入居者さまに心地よく過ごしていただける共用スペース



思い思いにお過ごしいただけるラウンジ



いつまでも美しくいただくための理美容室



ゆったりとした気分で入れるヒノキ風呂



大空と眺望を楽しめる屋上



訪問されたご家族と和やかなひとときを過ごせるファミリーダイニング

水と緑に恵まれた街、越谷の閑静な住宅街。
元荒川の桜堤や夏の花火大会が楽しめます。



「越谷」駅徒歩8分の利便性と、
緑あふれる住環境がうれしい「SOMPOケア ラヴィーレ越谷」。
保育園と隣接した南側は、開放感のある作りで
日当たり抜群です。
屋上からは夏の花火大会や富士山も楽しめ、
四季折々の越谷の街並を楽しめます。

ここに住まう方々やご家族を優雅に出迎えるエントランス
※建物写真は平成22年4月撮影/建物:賃借

居室

毎日をお過ごしいただく居室は、18㎡超の広さを確保。

安心して過ごしていただけるよう、緊急コールを各室とトイレに設置し、
車椅子のご利用にも配慮しています。



お気に入りの家具を持ち込める居室(モデルルーム)



清潔感のある洗面化粧台を各室に設置



車椅子でも使いやすいトイレ

昨日より今日、今日より明日と、笑顔の数がひとつでも増えていくように。
お一人おひとりにとって本当にうれしい介護をカタチにしていまいます。

食事

お一人おひとりに、
心を込めた美味しさを。

創業以来のこだわりである「すべての方の、すべての食事が美味しいこと」を追求し、四季のゆたかな味わいで毎日が楽しみになる、できたての料理をお届けいたします。



快適

あたたかな気持ちでくつろげる、
心地よい住まいであるために。

身体機能が弱っている方でも安心のハード面、心のゆとりを重視したソフト面の両方で、ご入居者さまの目線を大切にしたい快適さや心地よさを追求しています。



楽しみ

暮らしを彩るアクティビティで、
心ゆたかに。

お花見や夏祭りなど四季の行事や食のイベント、絵画に書道といった文化活動など、日々の生活にわくわく感をもたらすイベントやレクリエーションを、数多くご用意しています。



スタッフ

“ずっと安心”を守り続ける
専門スタッフによるチームケア。

24時間ホームを守るスタッフと訪問医、薬剤師、歯科医、専門医が密に連携。介護と医療が手を取りあって、お一人おひとりの安心と安全を支えます。

