

自然、歴史、都心の利便性を兼ね備えた豊かな生活環境。

埼玉県との県境に位置し、東京のベッドタウンとして発展してきた板橋区赤塚。

かつては中山道の第一番目の宿場町で、物資の集まる街として栄えてきた歴史ある街です。

近隣には練馬区最大の「都立光が丘公園」をはじめ、「区立赤塚植物園」や「区立赤塚溜池公園」といった公園が点在します。

また、スーパーや公共施設が隣接する、急行停車駅「成増」駅が毎日の生活をサポート。

自然のうらおいと利便性を享受する豊かな生活環境です。

ホーム屋上テラスからの眺望



①区立赤塚植物園 ②区立赤塚溜池公園 ③下赤塚駅 ④ホーム周辺の街並 ⑤成増駅前

「池袋」へ約16分、「渋谷」へ約30分の快適アクセス。「高島平IC」からも約4.2kmの便利な立地。

電車でお越しの場合

「池袋」駅から「下赤塚」駅まで約16分
(東武東上線利用)

「川越」駅から「下赤塚」駅まで約23分
(東武東上線利用)※急行利用「成増」駅にて乗り換え

「飯田橋」駅から「地下鉄赤塚」駅まで約23分
(東京メトロ有楽町線利用)

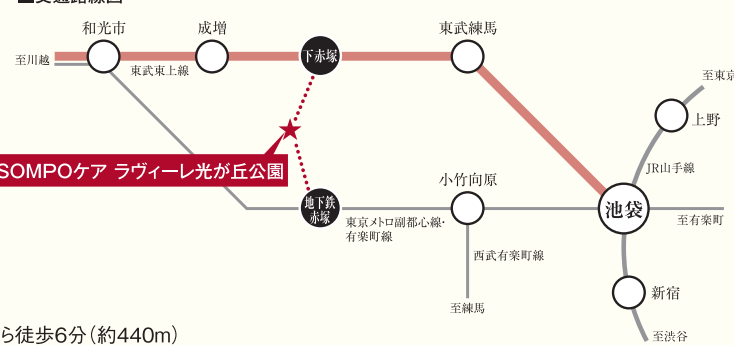
「渋谷」駅から「地下鉄赤塚」駅まで約30分
(東京メトロ副都心線利用)

※表示分数は日中平常時のもので時間帯により異なります。
乗換え、待ち時間等は含まれておりません。

◎東武東上線「下赤塚」駅南口から徒歩8分(約650m)

◎東京メトロ副都心線・有楽町線「地下鉄赤塚」駅1番出口から徒歩6分(約440m)

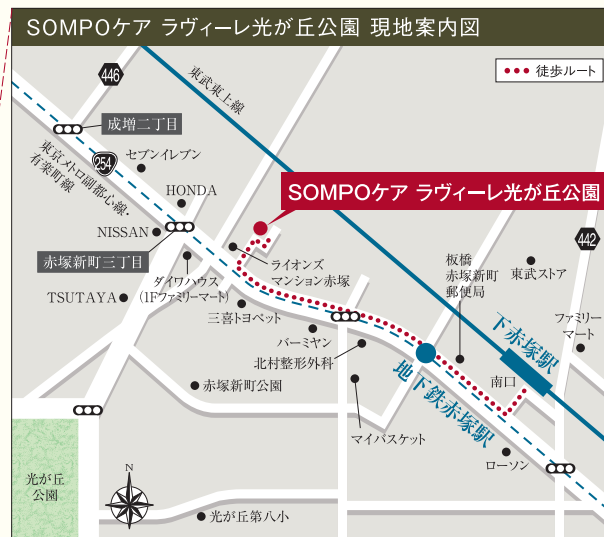
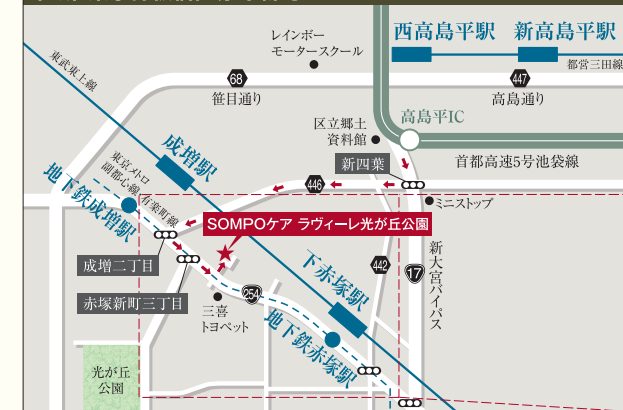
交通路線図



車でお越しの場合

首都高速5号池袋線「高島平IC」出口より国道17号線へ→「新四葉」交差点を右折→「成増二丁目」を左折→「赤塚新町三丁目」を通過し二つ目の路地を左折→約60m先がホーム

住所:東京都板橋区赤塚新町2-7-16



東京都指定介護保険特定施設(一般型特定施設)・特定施設入居者生活介護・介護予防特定施設入居者生活介護

■お問い合わせ・見学予約・資料請求は介護なんでも相談室まで!

フリーコール 0120-37-1865

介護なんでも相談室
午前9時～午後6時(土・日・祝日も受付)

SOMPOケア

検索

(事業主体)

SOMPOケア株式会社
東京都品川区東品川4-12-8
TEL:03-6455-8560

2209-44



2022年9月

24時間看護スタッフ常駐

満たされるもてなしを。

SOMPOケア ラヴィーレ光が丘公園

介護付きホーム





24h
看護スタッフ
常駐

24時間365日、 看護・介護スタッフがいつでもそばに。

24時間看護スタッフ常駐の安心で快適な暮らし。
医療機関と連携しご入居者さまの安全を支えます。

24時間体制で看護スタッフが
ご入居者さまお一人おひとりをサポート。
たん吸引など医療処置が必要な方や退院直後の方も、
医療との緊密な連携をとることで安心してご入居いただけます。
また、薬局との連携による薬剤師の往診同行や
処方箋のホーム内管理など、服薬介助を行う体制が整っています。

住まう方をやさしく出迎える、
心地よい空気に満たされた開放的なホーム。

明るい色調で南欧風の外観。住まう方々へくつろぎを提供すると共に、おもてなしの空間としてもお使いいただけるエントランスロビーやあたたかな陽だまりのウッドデッキテラスなど、やわらかな光とさわやかな風に包まれ、心地よい開放感にあふれています。

安心で快適な
プライベートスペース。

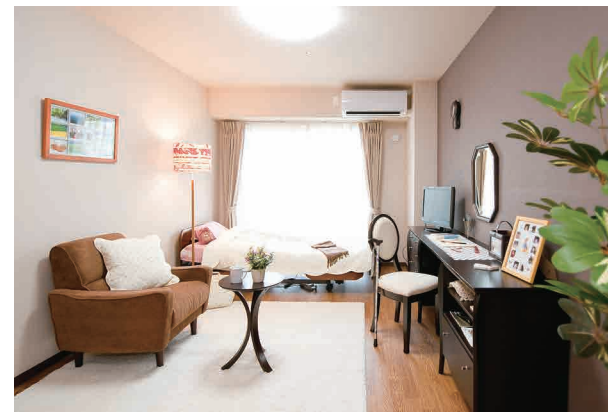
お気に入りの家具を持ち込んでいただき、ご自分らしいインテリアで楽しんでもいただける居室。たっぷりとする収納も備えております。安心してお過ごしいただけるよう、緊急コールを各室、トイレに設置し、車椅子の利用にも配慮しています。



洗面台



トイレ



居室(モデルルーム) ※居室変更については、「入居についてのご案内」の「居室変更」欄に記載があります。



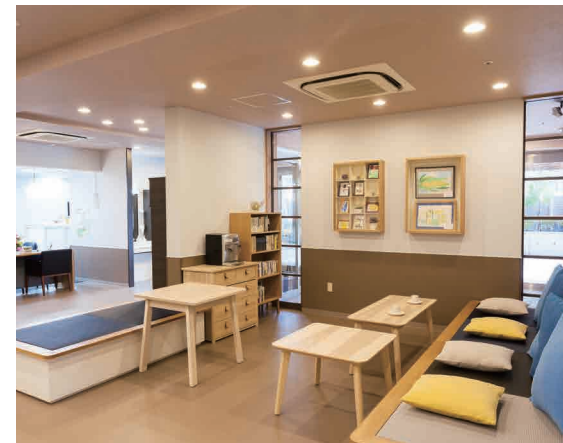
ウッドデッキテラス

24h
+ 夜間の緊急時も安心

夜間に体調が崩れたりしても適切な処置を施し、緊急時でも迅速な対応で医療機関との連携を行います。専門技術を持った看護スタッフがご入居者さまのそばで見守っています。

良品計画との共同プロジェクト
自然な“心地よさ”を提供する
癒しの空間。

無印良品でおなじみの「良品計画」とともに「感じ良いホーム」づくりを目指し、内装のリフォームを行いました。地域での「くらし」に目を向け、自然な「心地よさ」を提供できる空間です。エントランス横のカフェスペースは、畳ベンチを設置し居心地の良いくつろぎの空間に。塗装や組み立てなどの仕上げを一部スタッフが行った、ご入居者さまへの思いがこもった共用スペースです。



カフェ



ダイニング(食堂)



エントランス



ロビー

昨日より今日、今日より明日と、笑顔の数がひとつでも増えていくように。
お一人おひとりにとって本当にうれしい介護をカタチにしていまいます。

食事

お一人おひとりに、
心を込めた美味しさを。

創業以来のこだわりである「すべての方の、すべての食事が美味しいこと」を追求し、四季のゆたかな味わいで毎日が楽しみになる、できたての料理をお届けいたします。



快適

あたたかな気持ちでくつろげる、
心地よい住まいであるために。

身体機能が弱っている方でも安心のハード面、心のゆとりを重視したソフト面の両方で、ご入居者さまの目線を大切にしたい快適さや心地よさを追求しています。



楽しみ

暮らしを彩るアクティビティで、
心ゆたかに。

お花見や夏祭りなど四季の行事や食のイベント、絵画に書道といった文化活動など、日々の生活にわくわく感をもたらすイベントやレクリエーションを、数多くご用意しています。



スタッフ

“ずっと安心”を守り続ける
専門スタッフによるチームケア。

24時間ホームを守るスタッフと訪問医、薬剤師、歯科医、専門医が密に連携。介護と医療が手を取りあつて、お一人おひとりの安心と安全を支えます。

